



# NECESSIDADES DE CUIDADOS DE SAÚDE

## CARTEIRA DE CUIDADOS HOSPITALARES



## **NECESSIDADES DE CUIDADOS DE SAÚDE**

### **CARTEIRA DE CUIDADOS HOSPITALARES**

**Planeamento prospectivo de instalações e equipamento**

**Aperfeiçoamento da contratualização**

**Estimar as necessidades de recursos humanos;**

**Planear vagas, internatos e idoneidades de serviços**



## NECESSIDADES DE CUIDADOS DE SAÚDE

### CARTEIRA DE CUIDADOS HOSPITALARES

Planeamento prospectivo de instalações e equipamento

Aperfeiçoamento da contratualização

Estimar as necessidades de recursos humanos,

Planear vagas, internatos e unidades de serviços



## **NECESSIDADES DE CUIDADOS DE SAÚDE**

Ponto de partida

**A utilização dos serviços e evolução histórica (nacional e regional)**

**Análise das listas de espera (SIGIC e CTH)**

**Análise crítica das assimetrias regionais**

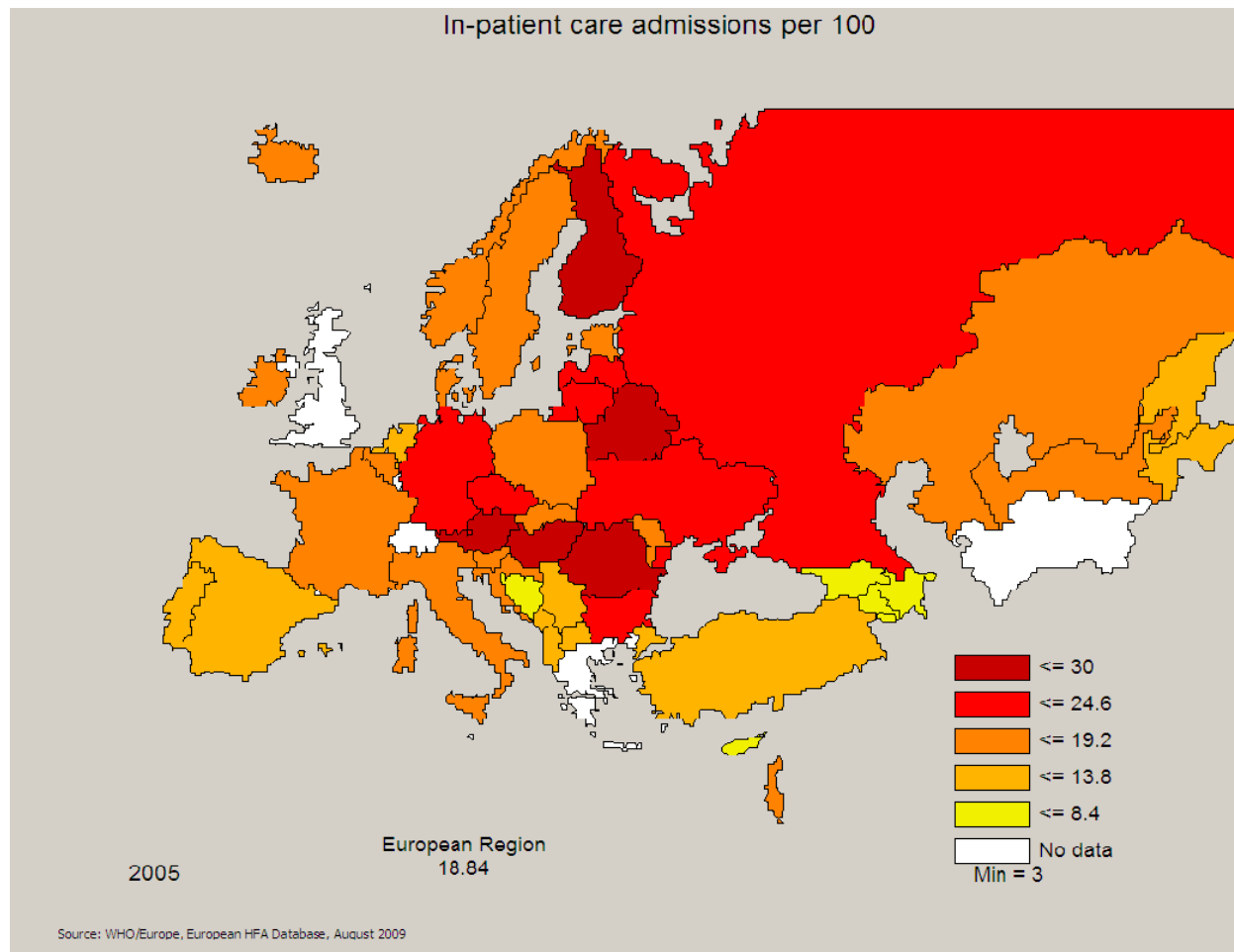
**Recomendações das redes de referenciação hospitalar**

**Planeamento dos novos hospitais em regime de PPP**

**Benchmarking internacional (Europa e Canadá)**

**Workshop 2ª Edição**  
*Gestão do processo de integração vertical nas*  
*Unidades Locais de Saúde*  
**CATÓLICA-LISBON School of Business & Economics**  
**Lisboa, 15 de Junho de 2011**

**ACSS** Unidade Operacional  
**Financiamento e Contratualização**



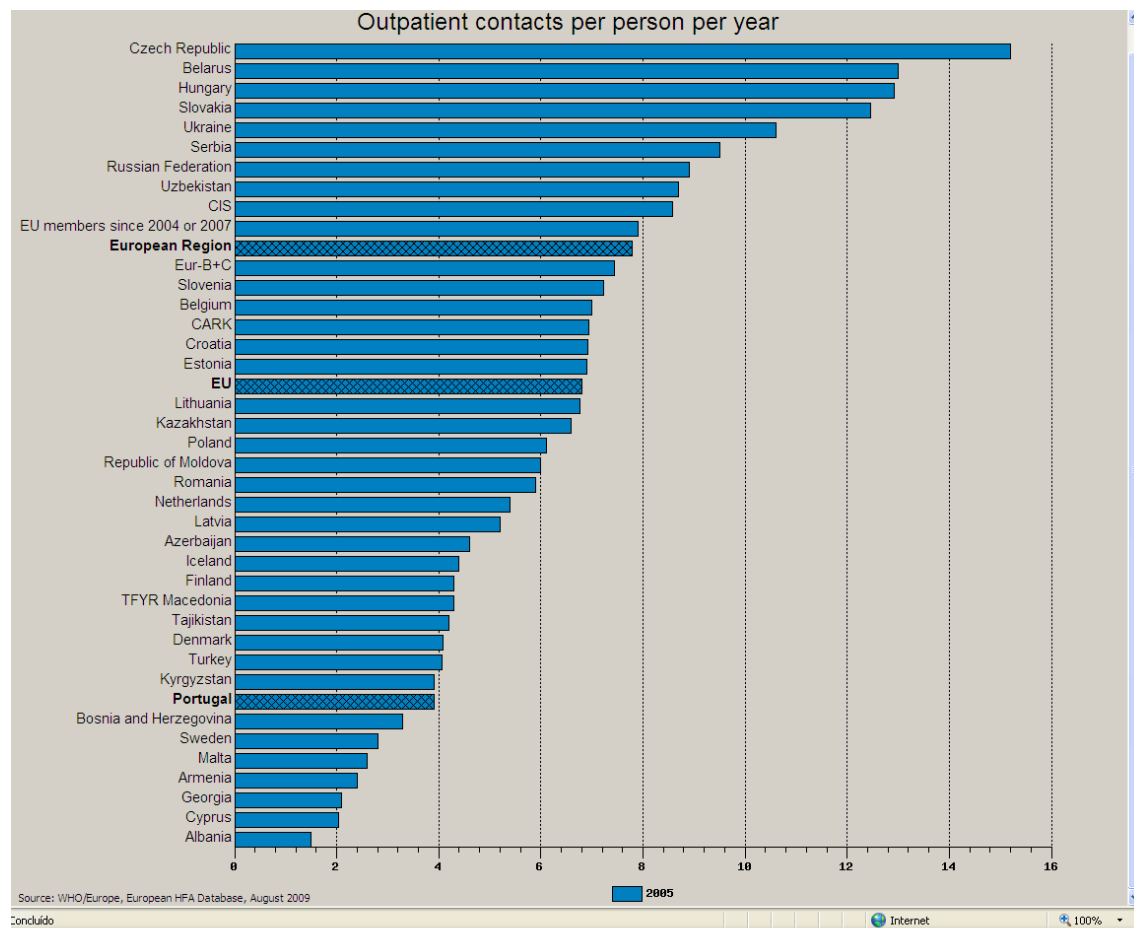


# NOVO HOSPITAL

## PERFIL E DIMENSIONAMENTO

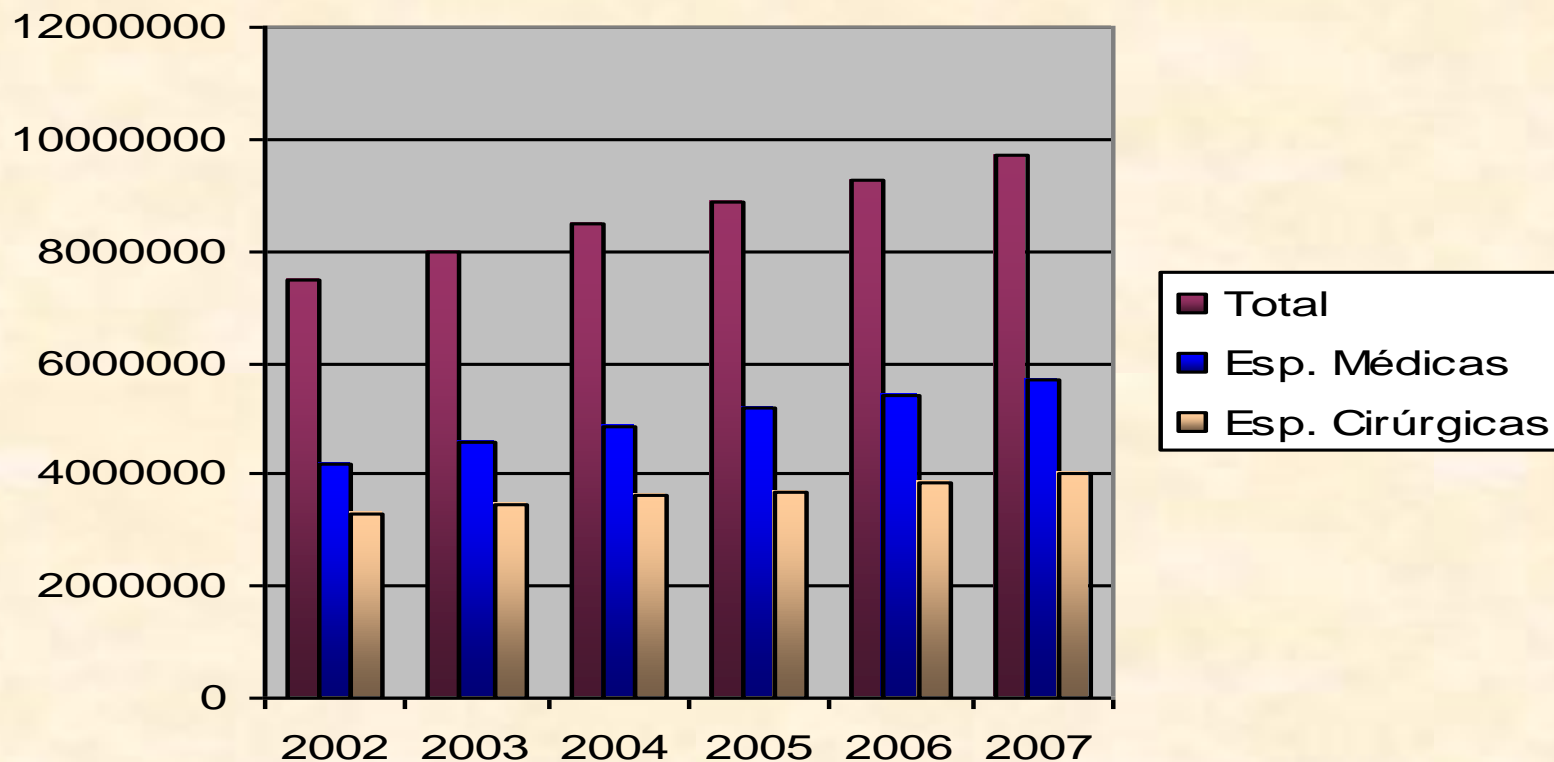
Grupo etário	População do Continente 2007	Doentes Saídos Mais de 0 Dias 2007	Continente Taxa/1000 hab 2007	População da Região de LVT 2007	Doentes Saídos Mais de 0 Dias 2007	Região de LVT Taxa/1000 hab 2007	6 Concelhos Taxa/1000 hab 2007	População dos 6 concelhos em 2030	Internamentos esperados com mais de 0 dias (Taxa Continente - 2007)	Internamentos esperados com mais de 0 dias (Taxa LVT)
0-04	534.377	125.419	234,7	203.785	46.231	226,9	250,1	8.061	1.892	1.829
05-09	517.367	18.396	35,6	186.320	5.463	29,3	21,5	8.467	301	248
10-14	516.609	13.005	25,2	175.116	4.236	24,2	31,5	8.883	224	215
15-19	564.725	19.198	34,0	187.104	6.810	36,4	45,6	9.886	336	360
20-24	640.737	30.889	48,2	210.936	10.904	51,7	70,9	11.311	545	585
25-29	751.373	49.231	65,5	265.652	17.739	66,8	78,0	11.696	766	781
30-34	794.734	58.107	73,1	297.583	21.392	71,9	58,2	11.489	840	826
35-39	756.312	45.168	59,7	275.019	15.991	58,2	52,7	11.847	708	689
40-44	737.730	38.873	52,7	256.807	13.016	50,7	55,7	11.886	626	602
45-49	715.219	41.440	57,9	246.928	13.686	55,4	20,2	12.772	740	708
50-54	660.474	45.021	68,2	237.179	15.201	64,1	71,6	13.562	924	869
55-59	618.328	49.918	80,7	234.775	18.105	77,1	91,0	12.916	1.043	996
60-64	548.895	53.201	96,9	215.327	20.054	93,1	107,7	12.043	1.167	1.122
65-69	491.796	60.009	122,0	186.378	22.152	118,9	149,2	11.413	1.393	1.357
70-74	468.249	71.079	151,8	167.959	25.498	151,8	166,5	9.897	1.502	1.502
75-79	362.039	73.615	203,3	129.558	26.209	202,3	225,7	8.038	1.634	1.626
80-84	251.235	61.486	244,7	85.953	21.289	247,7	284,3	6.533	1.599	1.618
85 e mais	161.673	53.818	332,9	55.498	18.634	335,8	392,8	4.207	1.400	1.413
<b>Total</b>	<b>10.091.872</b>	<b>907.873</b>	<b>90,0</b>	<b>3.617.877</b>	<b>322.610</b>	<b>89,2</b>	<b>96,3</b>	<b>184.909</b>	<b>16 635</b>	<b>16.488</b>







### Evolução da Consulta Externa (2002-2007)







## NECESSIDADES DE CUIDADOS DE SAÚDE

### O internamento

Redução substancial das taxas de internamento a nível mundial nos países desenvolvidos; tendência para a média; Portugal, com valores mais baixos mas alinhado com muitos países europeus (Cerca de 100 internamentos por mil habitantes)

### Consultas 1000 a 1300 por mil habitantes

- Crescimento exponencial nas últimas décadas

- Grandes assimetrias regionais

- Valores médios abaixo dos europeus e do Canadá

### Cirurgias 50 a 70 por mil habitantes

- Crescimento exponencial nas últimas décadas

- Grandes assimetrias regionais

- Valores médios abaixo dos europeus e do Canadá

### Exames

- Fraca prestação dos hospitais em muitos dos exames; forte componente convencionada; bastante capacidade instalada



## Estimativa das consultas por tipologia hospitalar

## Consultas nos B1 E B2

Pop	150	TC	1000 - 1.200	Resposta	80%	
Consultas totais	144000	Primeiras	43200			
Resposta local						
			Gabinetes de consulta	Gabinetes de apoio	Gabinetes para Exames	
Medicas	40%	57600	Gab	10,9090909		
M1_MI, Gast; Neuro				4	Tratamentos, nutrição, pé diabético,...	4
M2_Cardio, Pneumo				2		4
M3_ Psiquiatria				1		1
Cirurgicas	40%	57600		10,9090909		
C1_Cir Geral, Ortopedia				4		1
C2_ORL, Oftalmo				1		4
C3_Derma, Anestesiologia, Outras				2		2
Pediatria	10%	14400		2,72727273	3	
Obstetricia / Ginecologia	10%	14400		2,72727273	2	
			Total Gabinetes	28	19	20



# Estimativa das cirurgias por tipologia hospitalar

## CIRURGIAS NOS B1 E B2

Pop	150	TC	60 - 70	Resposta	80%		
Pop 2							
Cirurgias totais							
Resposta local		8400					
		Cir Ambulatório (1 h)	50%		4200	Salas	2,4
		Cir Urgente		40%	1680		1
		Cir Internamento (120 min)		60%	2520		3,272727273
						Total salas	6,672727273

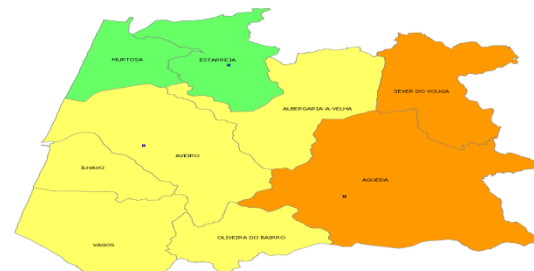


# NOVO HOSPITAL

## PERFIL E DIMENSIONAMENTO

Grupos etários	População do Oeste	Episódios cirúrgicos ocorridos	Taxa de utilização em 2008	População Oeste 2030	Episódios cirúrgicos esperados
0-04	8.887	220	24,75526	8.061	200
5 a 9	8.670	306	35,29412	8.467	299
10 a 14	9.179	172	18,73842	8.883	166
15-17	5.738	109	18,99617	5.762	109
18-19	4.139	91	21,98599	4.124	91
20-24	11.922	286	23,98926	11.311	271
25-29	13.424	438	32,62813	11.696	382
30-34	13.231	565	42,70274	11.489	491
35-39	12.805	600	46,8567	11.847	555
40-44	12.756	539	42,25463	11.886	502
45-49	11.905	634	53,25493	12.772	680
50-54	11.372	745	65,51178	13.562	888
55-59	10.273	760	73,98034	12.916	956
60-64	9.388	785	83,61738	12.043	1007
65-69	9.195	854	92,87656	11.413	1060
70-74	8.564	958	111,8636	9.897	1107
75-79	6.736	1007	149,4952	8.038	1202
80-84	4.237	578	136,4173	6.533	891
85 e+	2.706	344	127,1249	4.207	535
	<b>175.129</b>	<b>9 991</b>	<b>57,09</b>	<b>184 909</b>	<b>11 392</b>

## Carteira de Cuidados - Exemplo



Ano	2009	2012/5
População Estimada	290.000	297.000
Partos	1.805	2100 (80% de 2 700)
Camas	547	540
Gabinetes Consultas	68	68
Salas Operatórias	9+2+1	12 (1U+5CA+6CI)
Salas de parto	5	8
Camas UCI	6	8
Camas cuidados intermédios	6 +...	16
Camas neonatologia		10
Boxes H Dia	6 + 9 cadeirões	18

# CARTEIRA DE CUIDADOS \_ HOSPITAIS DE TIPOLOGIA B1

Especialidade Médicas	Nº Especialistas		Internamento		Consulta		Exames	
	2009	2012/15 *	2009	2012/15	2009	2012/15	2009	2012/15
Medicina Interna	37+14 Int.	57 (inclui ¼ Int. )	5.876	6.000	10.846	18.000		UCI – 300 doentes _ (8 dias) Intermédios - 800 _ (5 dias)
Cardiologia	10	8	1.059	1.000	9.167	10.500		Provas de esforço – 800; Holter- 700; ECO transtorácicos – 2.700; ECO transesofágicos – 270; Pacemakers definitivos - 130
Gastreenterologia	2	5	12	400	5.421	8.000		Endoscopias altas – 2.800 Endoscopias baixas – 4.000 Outros – 1.200 <b>CPRE - HUC</b>
Pneumologia	5	7	335	550	3.237	8.500		Endoscopias - 350 Provas respiratórias - 6.000 Outros - 500
Neurologia	4	5	498	400	3.531	9.000		
Psiquiatria	11	12	510	600	11.089	13.000		Exames periciais - 1.500
Pediatria	43 (14 outros)	24	1.197	1.900	12.907	13.000		
Oncologia Médica	3	3 - 4	2	50	5.048	6.000		
Nefrologia	1	3	5	300	841	2.000		
Endocrinologia	2	3	18	120	6.517	7.500		
Infecciologia	3	3	205	300	2.727	5.000		
Reumatologia	2 (outros)	3	-	80	3.636	7.500		



# Carteira de Cuidados \_ Hospitais tipologia B1

Especialidades Cirúrgicas	Nº Especialistas		Internamento		Consulta		Cirurgias		Exames e Outros	
	2009	2012/15 *	2009	2012/15	2009	2012/15	2009	2012/15	2009	2012/15
Cirurgia Geral	25	23	2.966	4.000	19.520	24.000	3.219	5.300		Cir. Minor – 2.500
Ortopedia	28	17	2.471	2.000	22.073	27.000	3.160	3.200		
Urologia	4	5 - 6	696	1.100	5.909	10.000	476	800		Urofluxometria – 2.200 Endoscopia – 50 Ecotransrectais c/ biopsia - 800
Oftalmologia	13	10	69	400	20.573	20.000	3.869	3.900		
Otorrinolaringologia	4	7	384	350	6.433	12.000	371	750		Exames audiológicos – 5.900 Endoscopias – 1.100 Outros - 350
Dermatologia	3	5	1	40	4.728	12.000	160	250		3.500
Ginecologia e Obstetrícia	33	21 - 22	2.908	3.500	13.954	24.000	1.877	2.400		
Cirurgia Vascular	-	3	-	700	-	2.000	-	600	-	Angiografias – 200 EcoDopler – 1.000
Cirurgia Plástica	-	2	-	220	-	3.000		800		

# CARTEIRA DE CUIDADOS \_ HOSPITAIS DE TIPOLOGIA B1

Especialidades de Apoio Terapêutico	Nº Especialistas		Internamento		Consulta		H. Dia	Cirurgias		Analgésias de Parto		Exames Especiais	
	2009	2012/15	2009	2012/15	2009	2012/15		2009	2012/15	2009	2012/15	2012/15	2012/15
Anestesiologia	23	24	-	-	5.822	10.000	-	13.495 cir.	15.000	1.500		6.000	
Medicina Física e Reab.	3	5		60	4.039	8.000	2.000 doentes						

Especialidades de Diagnóstico	Nº Especialistas		Consulta		Exames	
	2009	2012/15	2009	2012/15	2009	2012/15
Radiologia	11	11	-	-	Rx simples Rx telecomandap TAC Osteodensitometria Ecografias	175.000 4.000 22.000 7.000 29.500
Anatomia Patológica					Exames citológicos s/ biopsia aspirativa = 1 UD Exames histológicos c/ biopsia aspirativa = 3 UD Autópsias = 50 UD	≥12.500 UD



# NECESSIDADES DE CUIDADOS DE SAÚDE

## CARTEIRA DE CUIDADOS HOSPITALARES