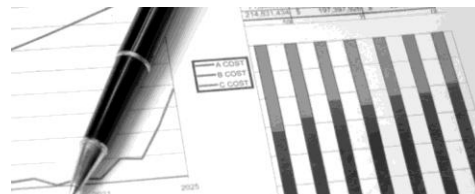


Administração Central

ACSS

Avaliação Actividade USF 2008

do Sistema de Saúde



Ministério da Saúde







Reunião DCARS_CSP

21 de Outubro de 2009

www.acss.min-saude.pt

Avaliação da actividade das USF

Universo de análise/metodologia

ARS		Com 12 meses de Actividade 2008
• ARS NORTE		44 USF
• ARS CENTRO		24 USF
• ARS LVT		31 USF
• ARS ALENTEJO		2 USF
• ARS ALGARVE		2 USF
• TOTAL NACIONAL		103 USF

A análise incidiu sobre o Universo real de 2008, desprezando-se (para análise das metas contratualizadas para 2009) os valores apresentados para as novas USF.

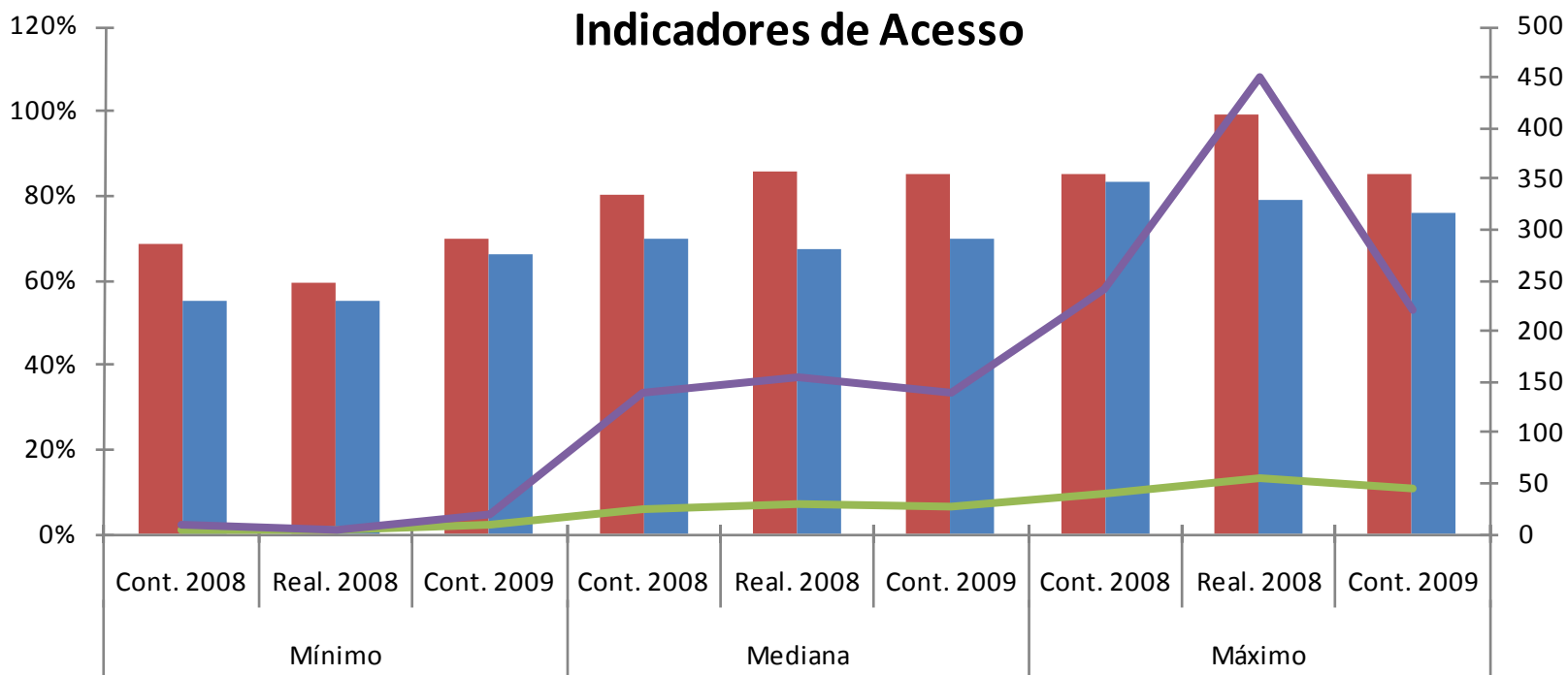
Avaliação da actividade das USF

Universo de análise/metodologia

- Foram calculados os valores médios e extremos, para os objectivos contratualizados e resultados atingidos, para o Total Nacional e por ARS;
- Procedeu-se ao apuramento dos desvios (realizado vs contratualizado em 2008), para o total Nacional;
- Análises da dispersão;
- As 10 USF da ARS Centro que transitaram para a ARS Norte, contratualizando com esta última os seus objectivos para o ano de 2009, encontram-se incluídas na análise da ARS Centro.

Total Nacional

INDICADORES					AVALIAÇÃO 2008					META CONTRATUALIZADA PARA 2009			
Código	Designação	Meta contratualizada				Resultado Atingido				Mínimo	Média	Mediana	Máximo
		Mínimo	Média	Mediana	Máximo	Mínimo	Média	Mediana	Máximo				
ACESSO													
3.12	Percentagem de consultas ao utente pelo seu próprio médico de família	68,30%	80,04%	80,00%	85,00%	● 59,45%	● 84,82%	● 85,52%	● 99,44%	↑ 70,00%	↑ 82,49%	↑ 85,00%	→ 85,00%
3.15	Taxa de utilização global de consultas	55,00%	69,00%	70,00%	83,00%	● 55,02%	● 66,90%	● 67,30%	● 78,71%	↑ 66,00%	↑ 70,69%	→ 70,00%	↓ 76,00%
4.18	Taxa de visitas domiciliárias médicas por 1.000 inscritos	5,00	26,23	25,00	40,00	● 3,79	● 28,88	● 29,03	● 55,24	↑ 10,00	↑ 27,69	↑ 28,00	↑ 44,00
4.30	Taxa de visitas domiciliárias de enfermagem por 1.000 inscritos	10,00	137,05	140,00	240,00	● 4,42	● 157,04	● 155,11	● 451,02	↑ 20,00	↑ 140,02	→ 140,00	↓ 220,00
DESEMPENHO ASSISTENCIAL													
5.2.2	Percentagem de mulheres entre os 25 e 64 anos com colpocitologia actualizada (uma em três anos)	20,00%	45,44%	45,00%	60,00%	● 13,67%	● 40,69%	● 39,95%	● 68,60%	↑ 35,00%	↑ 53,87%	↑ 55,00%	↑ 70,00%
5.4	Percentagem de diabéticos com pelo menos uma HbA1C registada nos últimos três meses	60,00%	73,99%	75,00%	85,00%	● 19,31%	● 63,64%	● 69,95%	● 86,14%	↑ 80,00%	↑ 83,40%	↑ 85,00%	↑ 87,00%
5.4 MOD	Percentagem de diabéticos com pelo menos três HbA1C registadas nos últimos doze meses, desde que abranjam os dois semestres	60,00%	79,55%	80,00%	80,00%	● 30,08%	● 67,66%	● 68,03%	● 91,29%	↑ 75,00%	↑ 79,67%	→ 80,00%	↑ 85,00%
5.10	Percentagem de hipertensos com registo de pressão arterial nos últimos seis meses	75,00%	89,85%	90,00%	96,00%	● 22,85%	● 82,03%	● 82,79%	● 94,53%	↑ 80,00%	↑ 92,59%	↑ 95,00%	↑ 97,00%
6.1 (2A)	Percentagem de crianças com PNV actualizado aos 2 anos	95,00%	98,26%	98,00%	100,00%	● 81,32%	● 97,86%	● 98,60%	● 100,00%	↑ 98,00%	↑ 98,53%	↑ 99,00%	↓ 99,00%
6.12	Percentagem de primeiras consultas na vida efectuadas até aos 28 dias	55,00%	79,42%	80,00%	97,00%	● 46,67%	● 81,03%	● 83,84%	● 100,00%	↑ 75,00%	↑ 85,86%	↑ 85,00%	→ 97,00%
6.9	Percentagem de primeiras consultas de gravidez no primeiro trimestre	70,00%	84,53%	85,00%	95,00%	● 40,66%	● 76,39%	● 80,00%	● 100,00%	↑ 75,00%	↓ 84,48%	→ 85,00%	→ 95,00%
5.1.2	Percentagem de mulheres entre os 50 e 69 anos com mamografia registada nos últimos dois anos	40,00%	60,40%	60,00%	75,00%	● 16,56%	● 55,82%	● 56,61%	● 83,24%	↑ 40,00%	↑ 67,56%	↑ 66,50%	↑ 82,00%
6.1 (6A)	Percentagem de crianças com PNV actualizado aos 6 anos	95,00%	97,87%	98,00%	100,00%	● 69,80%	● 97,06%	● 98,66%	● 100,00%	↑ 97,00%	↑ 97,99%	→ 98,00%	↓ 99,00%
EFICIÊNCIA													
7.6	Custo médio de medicamentos, por utilizador	116,12 €	194,56 €	190,39 €	272,49 €	● 85,78 €	● 183,13 €	● 176,04 €	● 285,23 €	✓ 84,17 €	✓ 188,92 €	✗ 191,91 €	✓ 246,93 €
7.6 MOD	Custo estimado de medicamentos	765.375,00 €	1.268.982,63 €	1.265.031,00 €	1.960.245,00 €	● 753.406,68 €	● 1.303.661,87 €	● 1.275.682,37 €	● 2.032.526,29 €				
7.7	Custo médio de meios complementares de diagnóstico e terapêutica, por utilizador	38,00 €	75,69 €	70,88 €	162,21 €	● 20,59 €	● 56,43 €	● 55,60 €	● 104,74 €	✗ 42,00 €	✓ 62,27 €	✓ 65,50 €	✓ 84,17 €
7.7 MOD	Custo estimado de meios complementares de diagnóstico e terapêutica	221.799,00 €	342.049,21 €	318.577,50 €	527.054,00 €	● 236.176,40 €	● 363.927,20 €	● 338.814,34 €	● 529.580,53 €				

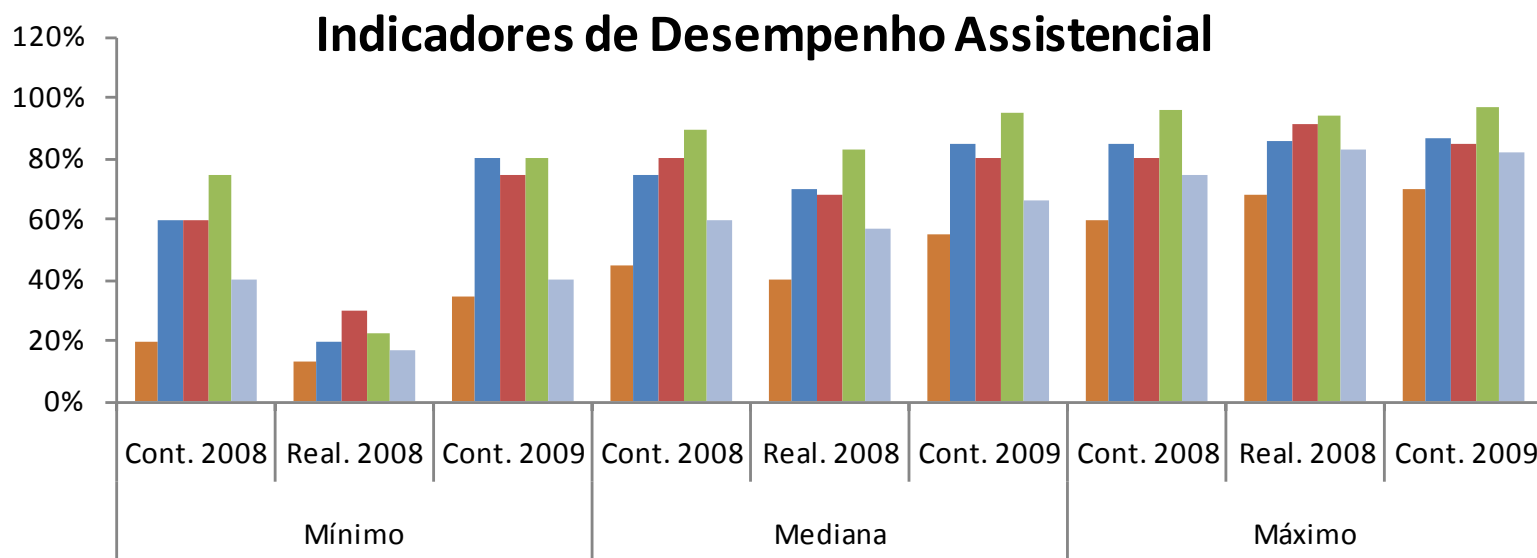


■ 3.12 Percentagem de consultas ao utente pelo seu próprio médico de família

■ 3.15 Taxa de utilização global de consultas

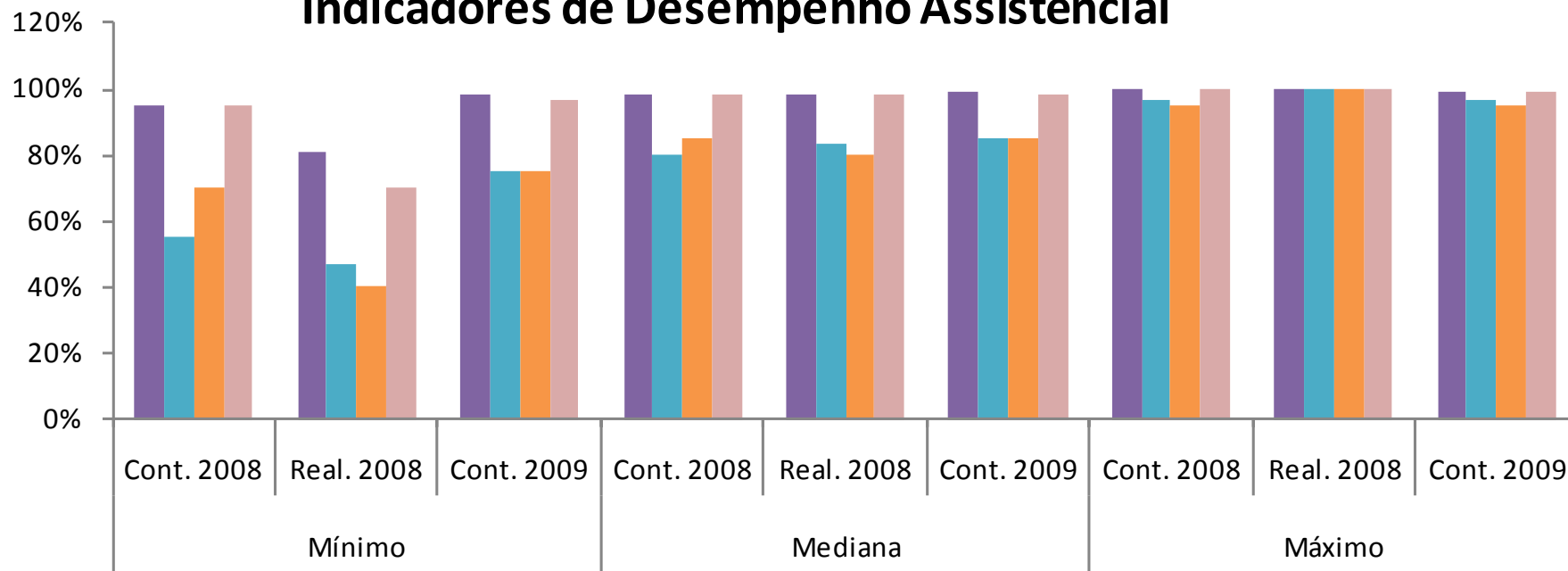
— 4.18 Taxa de visitas domiciliárias médicas por 1.000 inscritos

— 4.30 Taxa de visitas domiciliárias de enfermagem por 1.000 inscritos

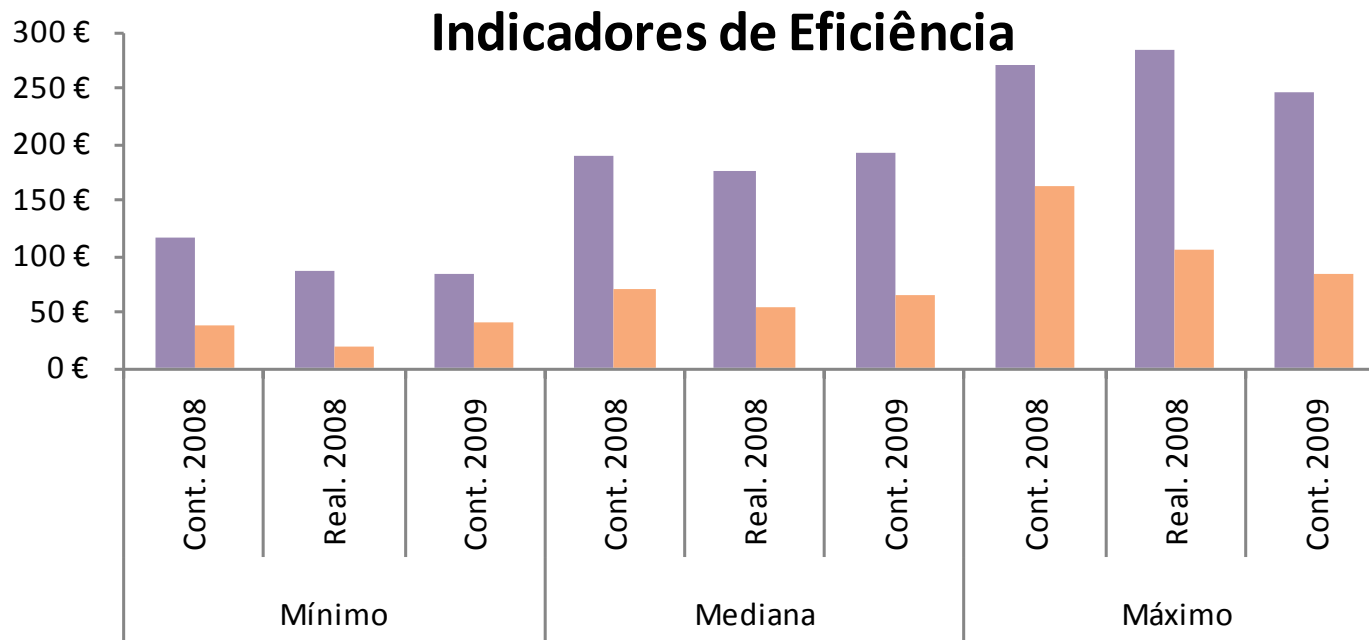


- 5.2.2 Percentagem de mulheres entre os 25 e 64 anos com colpocitologia actualizada (uma em três anos)
- 5.4 Percentagem de diabéticos com pelo menos uma HbA1C registada nos últimos três meses
- 5.4 MOD Percentagem de diabéticos com pelo menos três HbA1C registadas nos últimos doze meses, desde que abranjam os dois semestres
- 5.10 Percentagem de hipertensos com registo de pressão arterial nos últimos seis meses
- 5.1.2 Percentagem de mulheres entre os 50 e 69 anos com mamografia registada nos últimos dois anos

Indicadores de Desempenho Assistencial



- 6.1 (2A) Percentagem de crianças com PNV actualizado aos 2 anos
- 6.12 Percentagem de primeiras consultas na vida efectuadas até aos 28 dias
- 6.9 Percentagem de primeiras consultas de gravidez no primeiro trimestre
- 6.1 (6A) Percentagem de crianças com PNV actualizado aos 6 anos



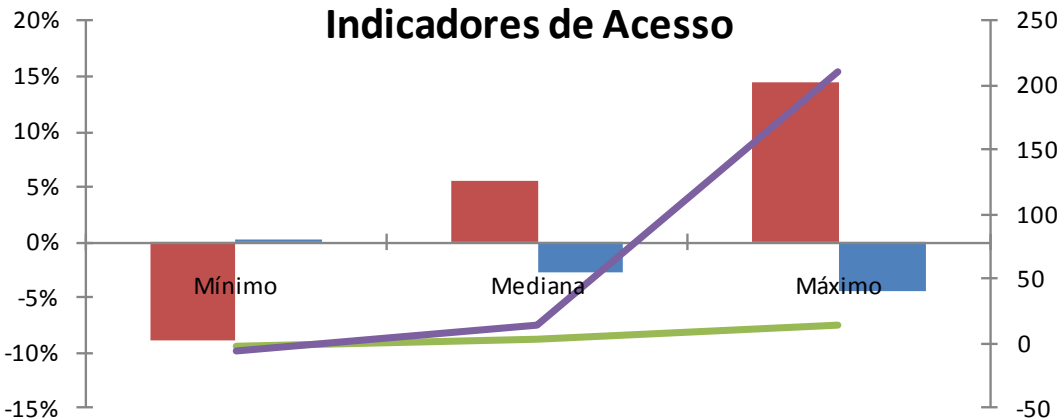
■ 7.6 Custo médio de medicamentos, por utilizador

■ 7.7 Custo médio de meios complementares de diagnóstico e terapêutica, por utilizador

Total Nacional

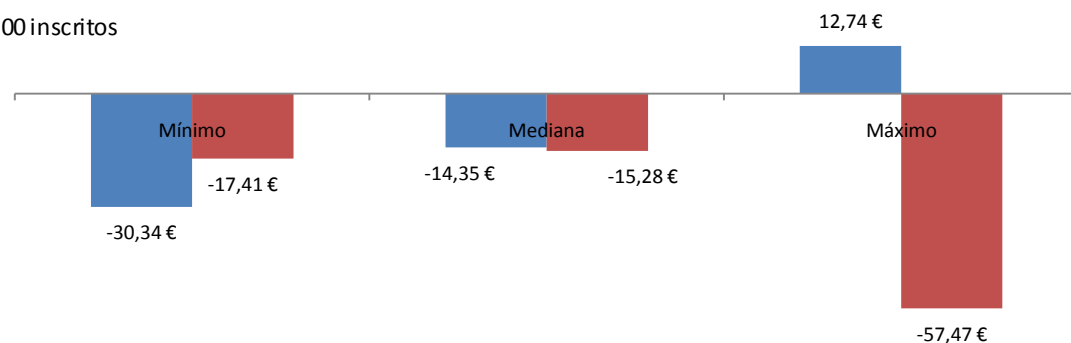
Desvios valores realizados vs contratualizados (Ano 2008)

Indicadores de Acesso



- 3.12 Percentagem de consultas ao utente pelo seu próprio médico de família
- 3.15 Taxa de utilização global de consultas
- 4.18 Taxa de visitas domiciliárias médicas por 1.000 inscritos
- 4.30 Taxa de visitas domiciliárias de enfermagem por 1.000 inscritos

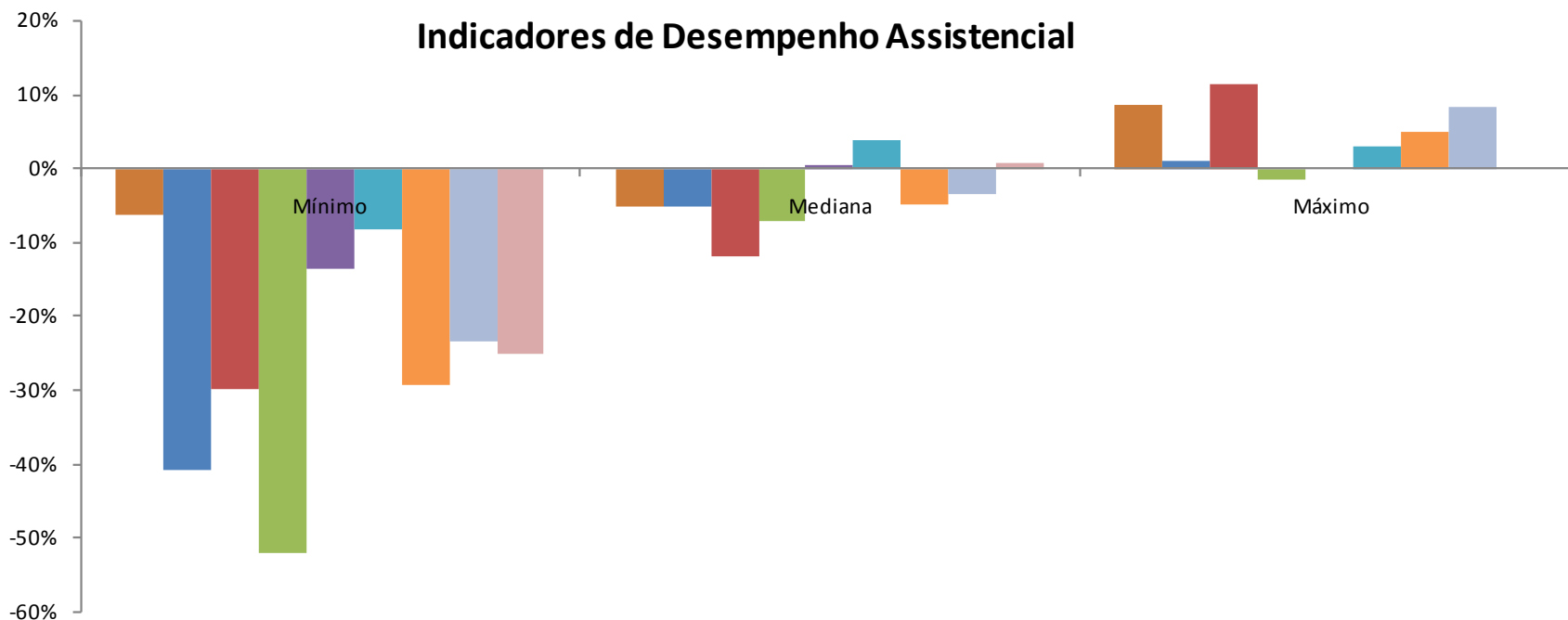
Indicadores de Eficiência



- 7.6 Custo médio de medicamentos, por utilizador
- 7.7 Custo médio de meios complementares de diagnóstico e terapêutica, por utilizador

Total Nacional

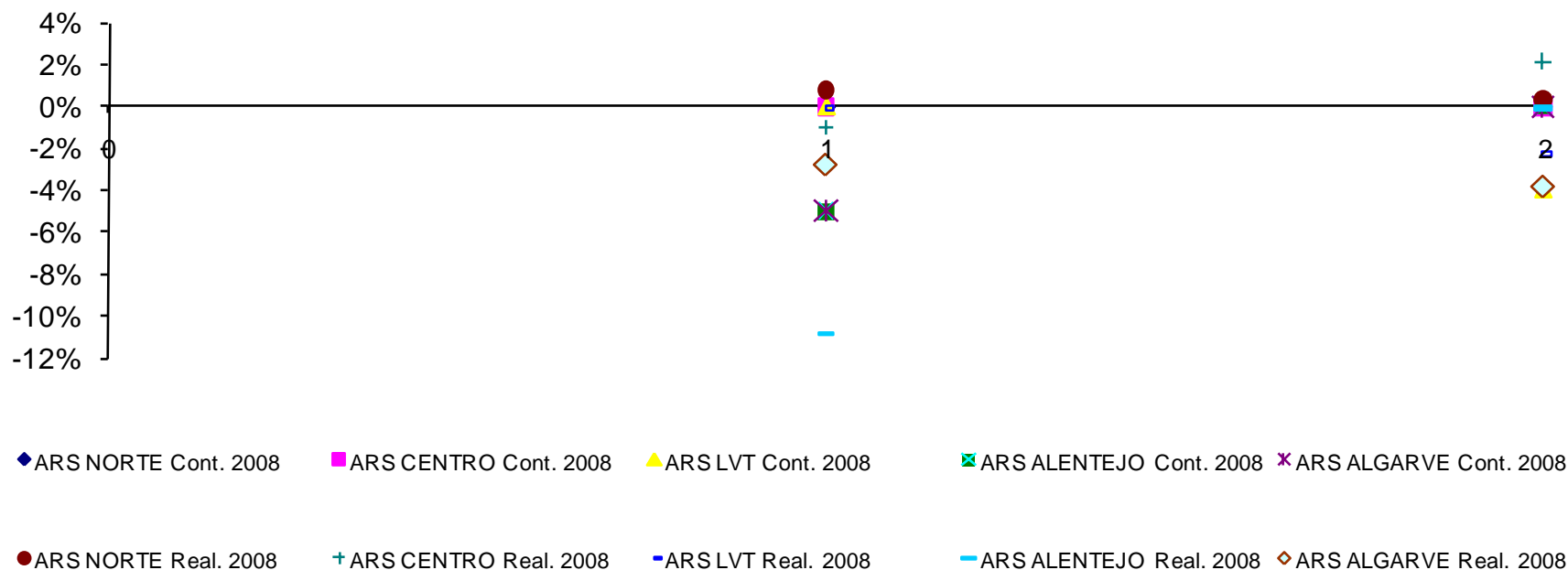
Desvios valores realizados vs contratualizados (Ano 2008)



- 5.2.2 Percentagem de mulheres entre os 25 e 64 anos com colpocitologia actualizada (uma em três anos)
- 5.4 Percentagem de diabéticos com pelo menos uma HbA1C registada nos últimos três meses
- 5.4 MOD Percentagem de diabéticos com pelo menos três HbA1C registadas nos últimos doze meses, desde que abranjam os dois sem estres
- 5.10 Percentagem de hipertensos com registo de pressão arterial nos últimos seis meses
- 6.1 (2A) Percentagem de crianças com PNV actualizado aos 2 anos
- 6.12 Percentagem de primeiras consultas na vida efectuadas até aos 28 dias
- 6.9 Percentagem de primeiras consultas de gravidez no primeiro trimestre
- 5.1.2 Percentagem de mulheres entre os 50 e 69 anos com mamografia registada nos últimos dois anos
- 6.1 (6A) Percentagem de crianças com PNV actualizado aos 6 anos

Dispersão mediana de cada ARS face ao Total Nacional Contratualizado vs Realizado - Ano 2008

Indicadores de Acesso

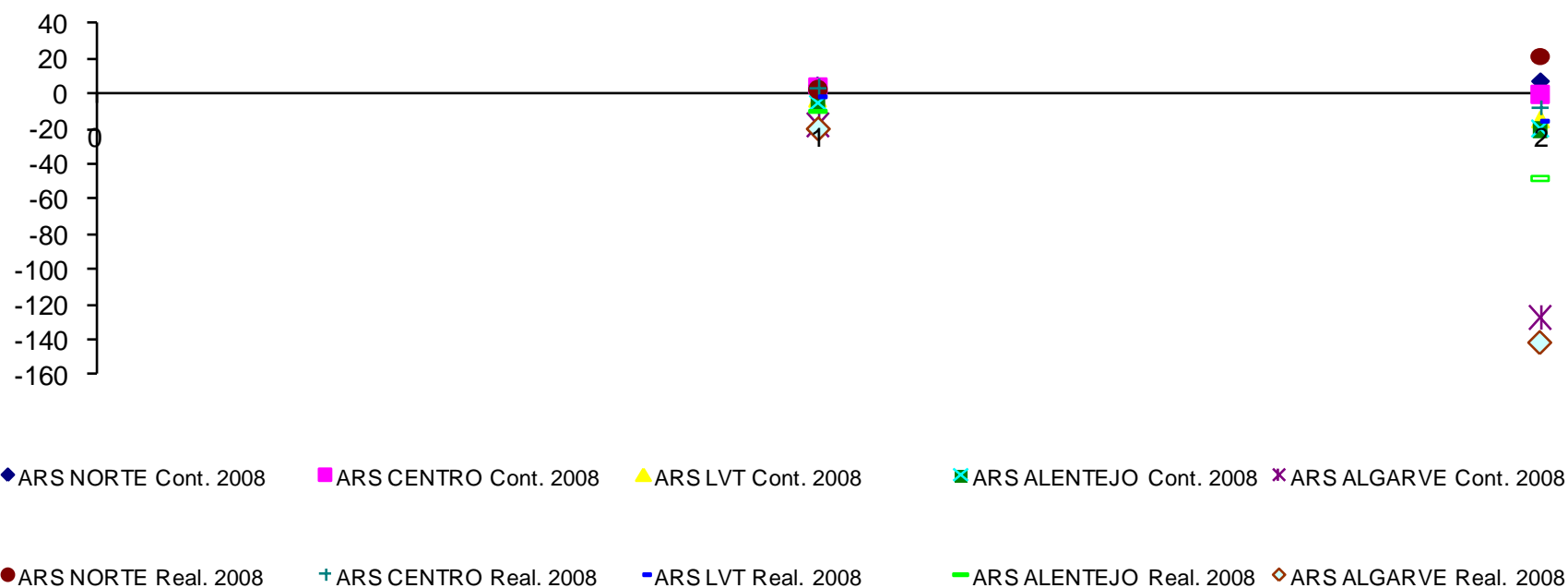


Legenda Eixo do X:

- 1- Percentagem de consultas ao utente pelo seu próprio médico de família
- 2 - Taxa de utilização global de consultas

Dispersão mediana de cada ARS face ao Total Nacional. Contratualizado vs Realizado - Ano 2008

Indicadores de Acesso

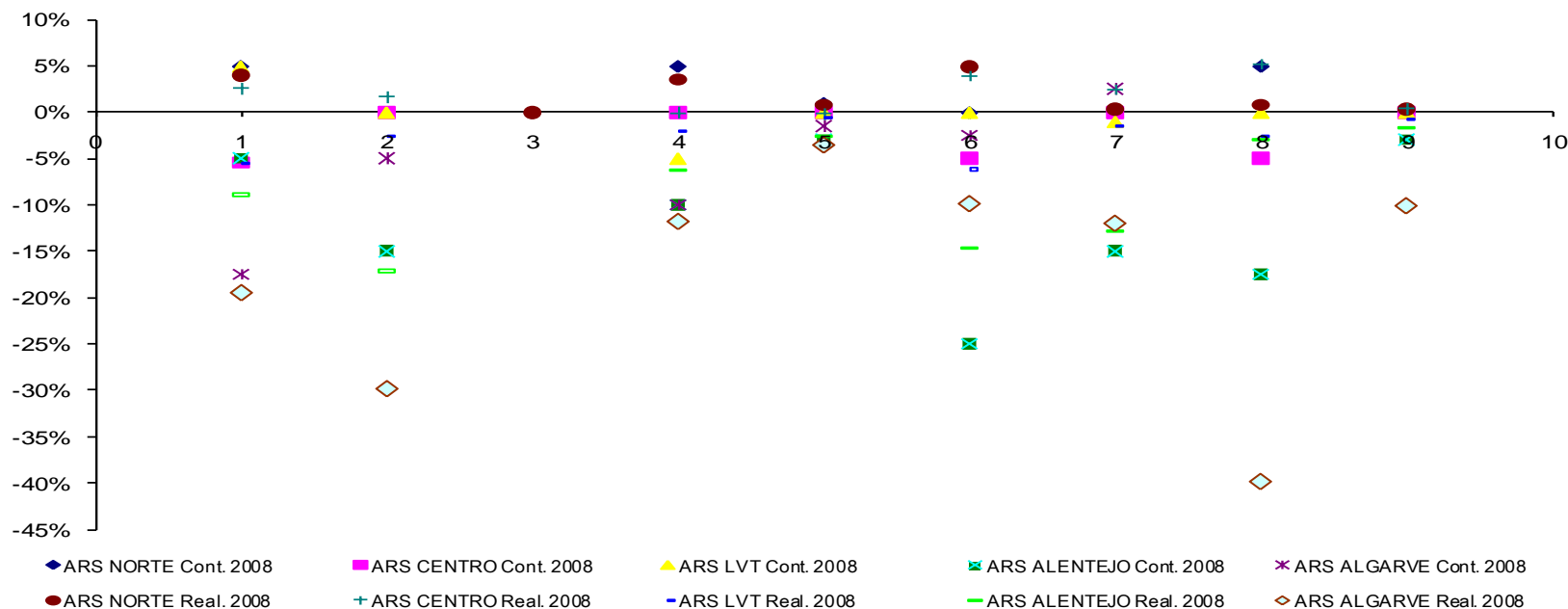


Legenda Eixo do X:

- 1 - Taxa de visitas domiciliárias médicas por 1.000 inscritos
- 2 - Taxa de visitas domiciliárias de enfermagem por 1.000 inscritos

Dispersão mediana de cada ARS face ao Total Nacional. Contratualizado vs Realizado - Ano 2008

Indicadores de Desempenho Assistencial



Legenda Eixo do X:

- 1 - Percentagem de mulheres entre os 25 e 64 anos com colpocitologia actualizada (uma em três anos)
- 2 - Percentagem de diabéticos com pelo menos uma HbA1C registada nos últimos três meses
- 3 - Percentagem de diabéticos com pelo menos três HbA1C registadas nos últimos doze meses, desde que abranjam os dois semestres
- 4 - Percentagem de hipertensos com registo de pressão arterial nos últimos seis meses
- 5 - Percentagem de crianças com PNV actualizado aos 2 anos
- 6 - Percentagem de primeiras consultas na vida efectuadas até aos 28 dias
- 7 - Percentagem de primeiras consultas de gravidez no primeiro trimestre
- 8 - Percentagem de mulheres entre os 50 e 69 anos com mamografia registada nos últimos dois anos
- 9 - Percentagem de crianças com PNV actualizado aos 6 anos

Dispersão mediana de cada ARS face ao Total Nacional. Contratualizado vs Realizado - Ano 2008

Indicadores de Eficiência



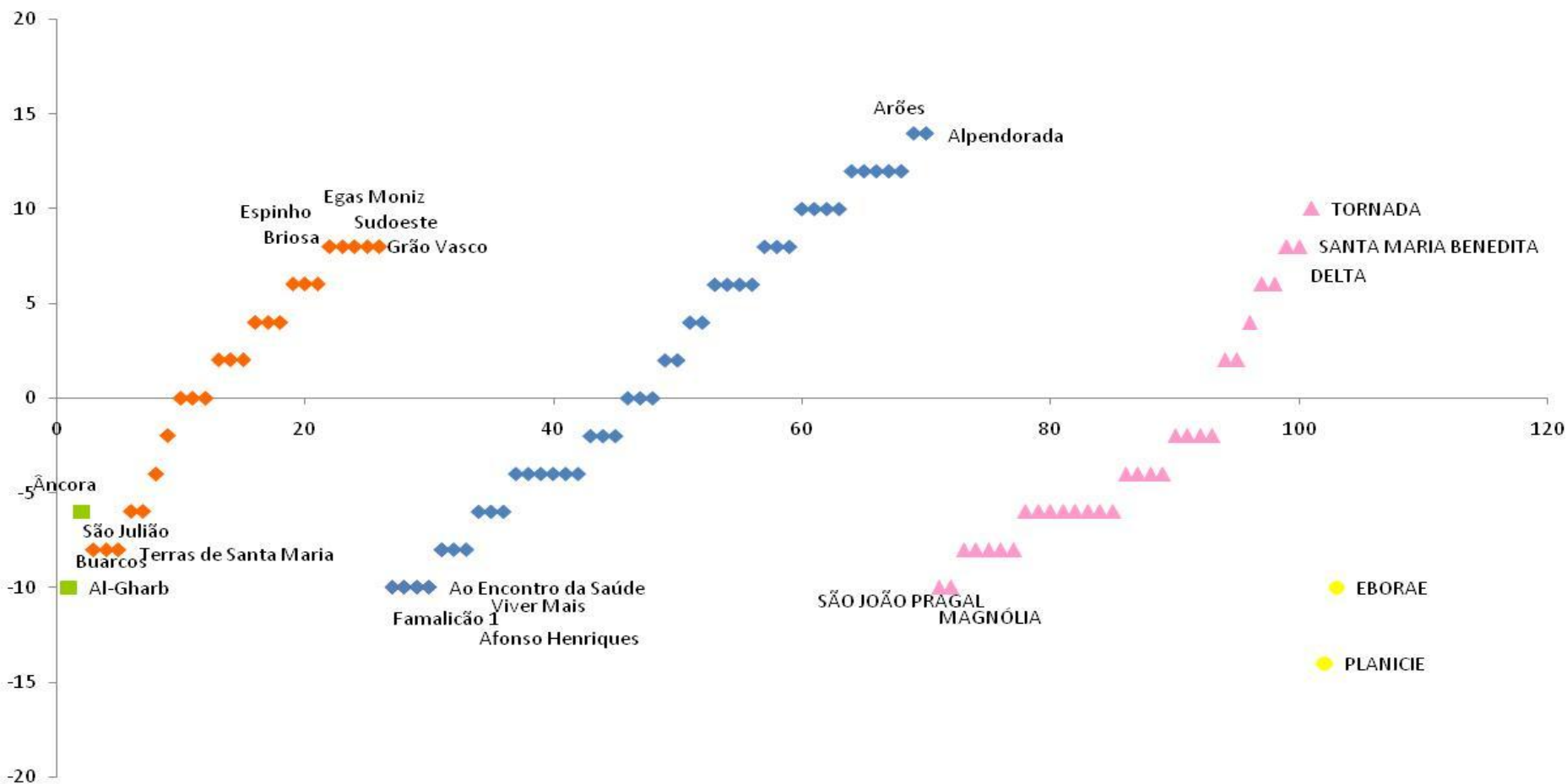
Legenda Eixo do X:

1 - Custo médio de medicamentos, por utilizador

2 - Custo médio de meios complementares de diagnóstico e terapêutica, por utilizador

Distribuição das USF - cumprimento de objetivos relativamente aos valores da mediana Nacional

Pontuação obtida
Objectivo cumprido: 1; Objectivo não cumprido: -1



Legenda:

- ARS Algarve
- ARS Centro
- ARS Norte
- ARS Alentejo
- ARS LVT

Frequência relativa de Incentivos por ARS

