



OBJECTIVOS:

- Introdução de pequenas alterações ao sistema;
- Disponibilização dos ficheiros para instalação de 2010;

Equipa do SIDC

INSTALAÇÃO:

PASSO 1 – DOWNLOAD:

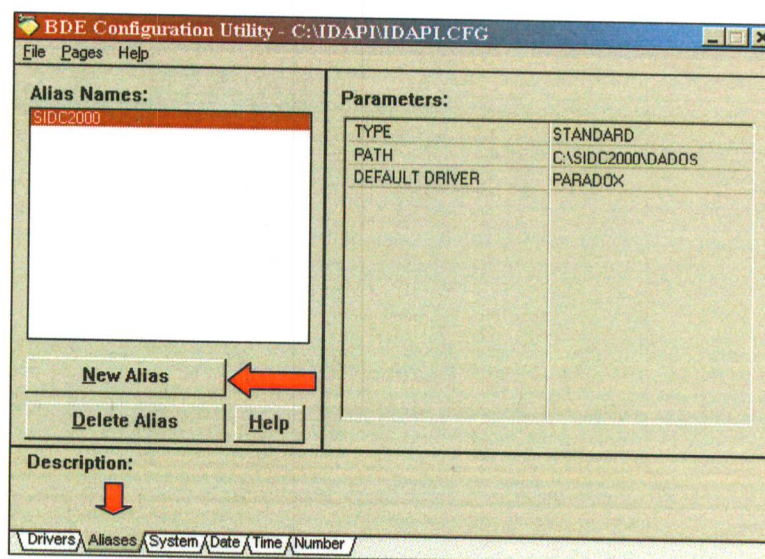
- Esta actualização só deverá ser efectuada após a instalação da actualização de 15Dez2009, com as instruções emanadas pela nota técnica nº 05-09;
- Deverá ser efectuada o **download** de todas as opções com indicação de **NEW**, constantes na página do SIDC;
- Para execução do **download** deverão ser seguidas as instruções de notas técnicas anteriores;

PASSO 2 – FICHEIROS DE 2010:

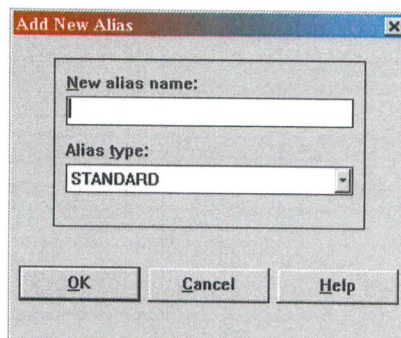
- Estes ficheiros, por defeito, serão instalados no directório ?Pocms\2010;
- Alerta-se, para o facto, de que estes ficheiros não devem, **EM CASO ALGUM**, ser descompactados para outro directório, de anos anteriores, sob pena de se perder a informação constante desse directório;

PASSO 3 – CRIAÇÃO DE NOVO ALIAS:

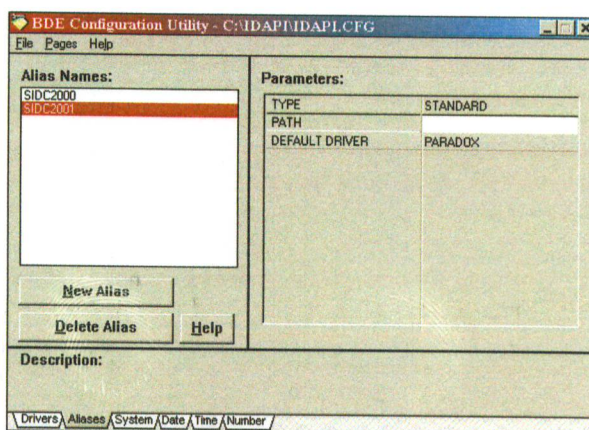
- Para que o sistema possa aceder ao directório POCMS\2010, torna-se necessário a criação de novo **ALIAS**;
- Assim deverá aceder-se á barra do **iniciar ou start**, escolher **programas ou programs**, seleccionar **sidc2000** e clicar em **BDECFG**;



- Seleccionar pasta de *Aliases*, primindo de seguida em *New Alias*;



- No nome deverá ser inserido pcms2010, clicando de seguida em *OK*;



Na *PATH* deverá ser inserida a localização dos ficheiros. Exemplo *F:\pcms\2010*;

REABERTURA DO ANO 2010:

- Posicionando-se no ano 2009, seleccionar a opção de *utilitários* seguida de *reabertura do ano 2010*;
- Seleccionar todos os ficheiros clicando de seguida em *converter*;
- Posicionando-se no ano 2010, seleccionar a opção de **SIDCUTIL**, da opção de **UTILITÁRIOS** do menu principal do sistema;
- Seleccionar a opção de **PARAMETRIZAÇÃO**;
- Seleccionar a opção de **ABERTURA DE ANO**;
- Seleccionar todos os ficheiros clicando de seguida em **CONVERTER**

HOSPITAIS EPE's:

A instalação do SIDC para os Hospitais Epe's deve ser efectuada no directório c:\POCMSSA, devendo ser executados os seguintes passos:

PASSO 1 - Instalação normal, conforme instruções anteriormente transmitidas;

PASSO 2 - Criar *ALIAS* com nome *PCSA2010*;

PASSO 3 - Na *PATH* deverá ser inserida a localização dos ficheiros. **Exemplo**
F:\pocms\2010;

ALTERAÇÃO AO PLANO DE CONTAS DE 2010:

CRIAR AS SEGUINTE CONTAS:

621413 – Diabetes	A
6214132 – Diabetes ADSE	M
6219 – Outros Subcontratos	A
62198 – Acordo Hospital Braga, HPP	M
6218131 – Hemodiálise	A
62181311 – Hemodiálise SNS	M
62181312 – Hemodiálise ADSE	M
62181319 – Hemodiálise Outros	M
6218134 – Cuidados Respiratórios Domiciliários	A
62181341 – Oxigenoterapia Longa Duração	M
62181342 – Inaloterapia	M
62181343 – Ventiloterapia	M
6218934 – Cuidados Respiratórios Domiciliários	A
62189341 – Oxigenoterapia Longa Duração	M
62189342 – Inaloterapia	M
62189343 – Ventiloterapia	M

Devem ainda alterar o titulo das contas:

- 6214 - Prescrição Medicamentos/Cuid. Farmacêuticos/ Diabetes
- 7624 - Prescrição Medicamentos/Cuid. Farmacêuticos/ Diabetes

ALTERAÇÃO AO POCMS DE 2010:

Comunica-se que o plano de contas para 2010 sofreu algumas modificações que constam no ficheiro em formato PDF disponibilizado pelo departamento financeiro da ACSS e nesta nota técnica.

Devem ainda ter atenção á conta 25, devido ás alterações da pública.

TABELA ENTIDADES RESPONSÁVEIS:

Entidades do SNS:

97.38.36 – Unidade Local de Saúde de Castelo Branco, EPE

(ULS Castelo Branco, E.P.E integra o Hospital Amato Lusitano - Castelo Branco, com os agrupamentos de centros de saúde da Beira Interior Sul e do Pinhal Interior Sul, que incluem os seguintes centros de saúde :

- a) Castelo Branco;
- b) Idanha-a-Nova;
- c) Penamacor;
- d) Vila Velha de Ródão;
- e) Oleiros;
- f) Proença-a-Nova;
- g) Sertão;
- h) Mação;
- i) Vila de Rei.

Esta Unidade de Saúde entra em vigor a partir de 01 de Janeiro de 2010, sendo extinto o Hospital Amato Lusitano – Castelo Branco e os agrupamentos indicados,

CÓDIGO DO SIEF:

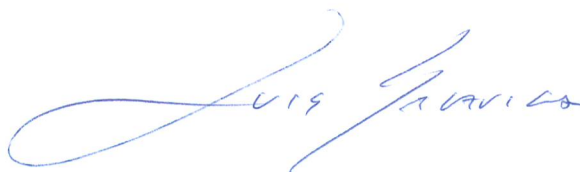
- Para envio da informação para a ACSS o código a utilizar passará a ser:

1061 – Unidade Local de Saúde (ULS) de Castelo Branco, E.P.E

Passwords:

- Para ficarem com as mesmas passwords devem copiar de um ano anterior os ficheiros com extensão TLL (ex:?:\pocms\2009)

Coordenador



(Eng.º Luís Salavisa)