

**OBJECTIVOS:**

- Introdução de pequenas alterações ao sistema;
- Disponibilização dos ficheiros para instalação de 2011;

Equipa do SIDC

INSTALAÇÃO

PASSO 1 – DOWNLOAD:

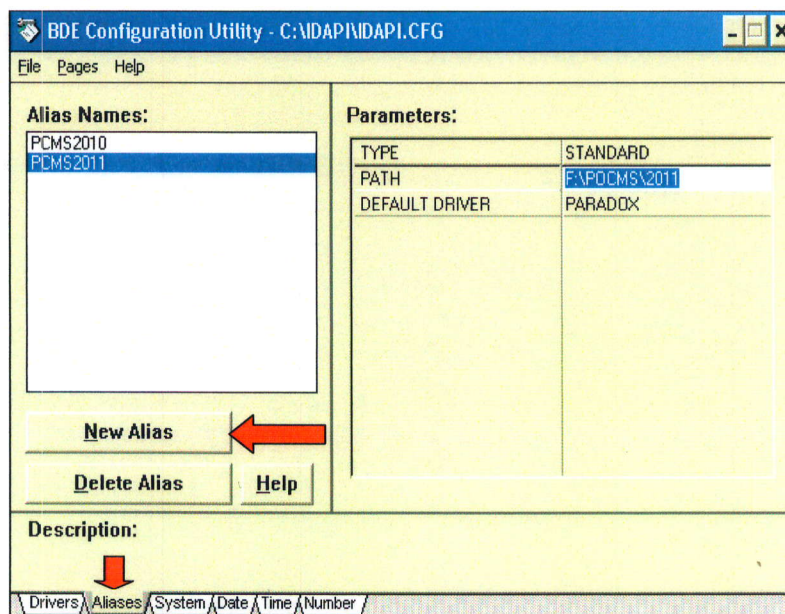
- Esta actualização só deverá ser efectuada após a instalação da actualização de 08Nov2010,
- Deverá ser efectuado o **download** de todas as opções com indicação de **NEW**, constantes na página do SIDC;
- Para execução do **download** deverão ser seguidas as instruções de notas técnicas anteriores;

PASSO 2 – FICHEIROS DE 2011:

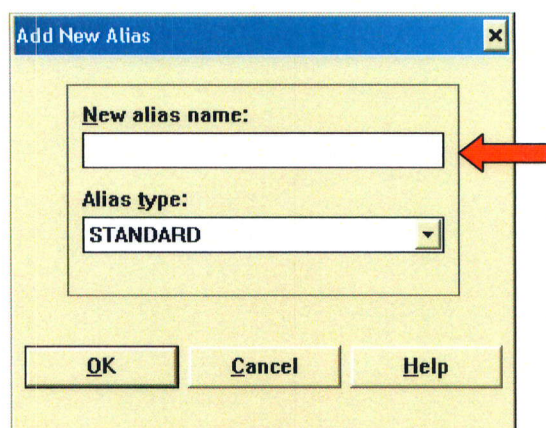
- Estes ficheiros, por defeito, serão instalados no directório F:\Pocms\2011;
- Alerta-se, para o facto, de que estes ficheiros não devem, **EM CASO ALGUM**, ser descompactados para outro directório, de anos anteriores, sob pena de se perder a informação constante desse directório;

PASSO 3 – CRIAÇÃO DE NOVO ALIAS:

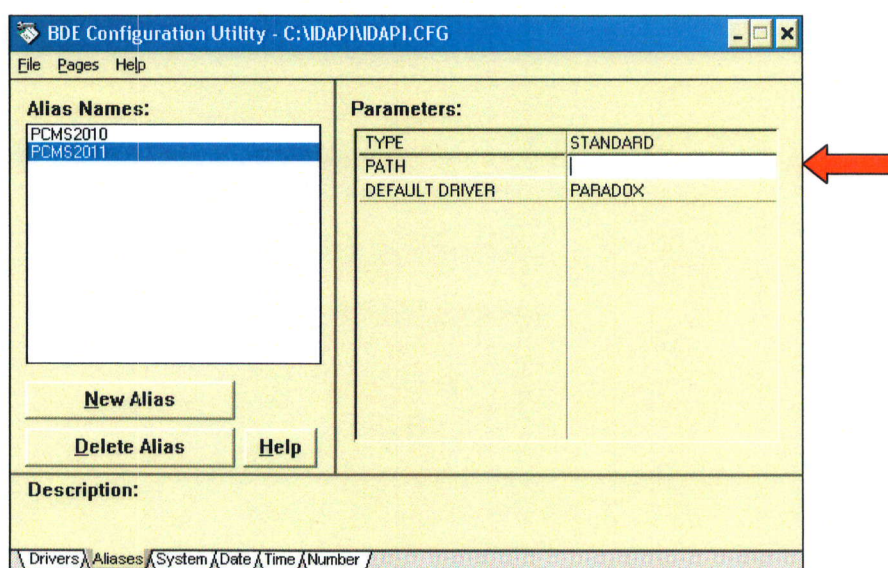
- Para que o sistema possa aceder ao directório POCMS\2011, torna-se necessário a criação de novo **ALIAS**;
- Assim deverá aceder-se á barra do 'iniciar' ou 'start', escolher 'programas' ou 'programs', seleccionar sidc2000 e clicar em BDECFG, caso o atalho não exista, em alternativa, aceda através do ficheiro C:\IDAPI\ BDECFG.exe



- Seleccionar pasta de *Aliases*, premindo de seguida em *New Alias*;
- No nome deverá ser inserido pcms2011, clicando de seguida em *OK*;



- Na *PATH* deverá ser inserida a localização dos ficheiros. **Exemplo** *F:\pocms\2011*;



REABERTURA DO ANO 2011:

- Posicionando-se no ano 2010, seleccionar a opção de *Utilitários*
- Seguida de *Reabertura do ano 2011*;
- Seleccionar todos os ficheiros clicando de seguida em *Converter*;
- Posicionando-se no ano 2011, seleccionar a opção de **SIDCUTIL**, da opção de **Utilitários** do menu principal do sistema;
- Seleccionar a opção de **PARAMETRIZAÇÃO**;
- Seleccionar a opção de **Abertura De Ano**;
- Seleccionar todos os ficheiros clicando de seguida em **Converter**

HOSPITAIS EPE's:

A instalação do SIDC para os Hospitais Epe's deve ser efectuada no directório c:\POCMSSA , devendo ser executados os seguintes passos:

PASSO 1 - Instalação normal, conforme instruções anteriormente transmitidas;

PASSO 2 – Criar *ALIAS* com nome *PCSA2011*;

PASSO 3 – Na *PATH* deverá ser inserida a localização dos ficheiros. **Exemplo**
F:\pocms\2011;

Passwords:

- Para ficarem com as mesmas passwords devem copiar de um ano anterior os ficheiros com extensão TLL (ex:?\pocms\2010)

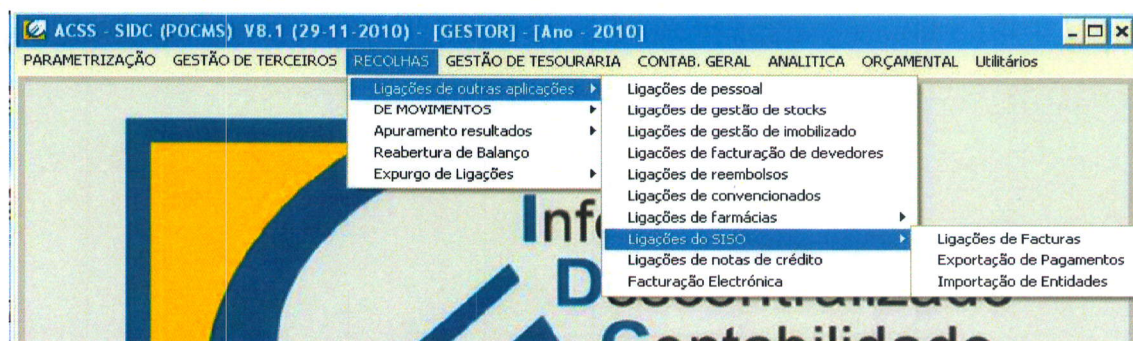
ADMINISTRAÇÕES REGIONAIS DE SAUDE (ARS).

- **Circular Normativa**

De acordo com a referida circular foi disponibilizado no SIDC para as ARS's , os novos Centros de Custo para 2011.

- **SISO – Sistema de Informação de Saúde Oral**

Foi criado um menu específico para as ligações com o sistema de informação do programa de saúde Oral.



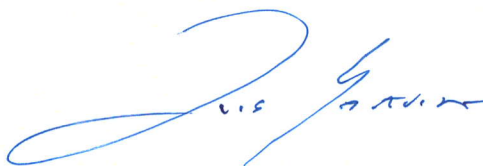
Estas ligações têm as mesmas funcionalidades contidas no manual SIDC – SISO, passado unicamente a estar agrupadas na opção Ligações SISO.

- ✓ **Ligações de Facturas** – Importação do ficheiro contendo as facturas oriundas do SISO.
- ✓ **Exportação Pagamentos** – Produção de ficheiro de pagamentos para importação no SISO.
- ✓ **Importação de Entidades** – Importação das novas entidades criadas pelo SISO.

ACTUALIZAÇÃO DE CONTACTOS

Solicita-se o envio do nome do interlocutor - gestor do SIDC e o endereço de correio electrónico da vossa instituição, para sidc@acss.min-saude.pt, conforme nota técnica nº6/10 de 3 de Setembro de 2010.

Coordenador



(Eng.º Luís Salavisa)