



Ministério da Saúde
IGIF
Instituto de Gestão Informática e Financeira da Saúde

GRUPOS DE DIAGNÓSTICOS HOMOGÉNEOS

RELATÓRIO NACIONAL DE 2004

Lisboa
Setembro 2005

Índice

Introdução	2
Resumo de Indicadores	4
Anexos.....	5

Produção por GDH

Doentes Saídos por Grande Categoria de Diagnósticos (GCD) - Nacional e por Grupo de Hospitais	10
Demora Média por Grande Categoria de Diagnósticos (GCD) - Nacional e por Grupo de Hospitais	11
Evolução do Número de Doentes Saídos, Dias de Internamento e Demora Média por GCD	12
Doentes Saídos, Dias de Internamento e Demora Média por GDH - Nacional	15
Cirurgias de Ambulatório	29
Outros Episódios em Ambulatório	32

25 GDH mais representativos

25 GDH com Maior Número de Doentes Saídos	49
25 GDH com Maior Número de Dias de Internamento	51
25 GDH com Maior Demora Média	53
Doentes Saídos por Tipo 25 GDH com Maior Número de Doentes Saídos.....	55
Dias de Internamento por Tipo 25 GDH com Maior Número de Dias de Internamento	56

Alertas de qualidade

Percentagem de Readmissões em GDH Cirúrgicos 25 GDH com Maior Percentagem de Readmissões	57
25 GDH Médicos com Maior % de Óbitos	58
25 GDH Cirúrgicos com Maior % de Óbitos	59
Complicações Relacionadas com Procedimentos Cirúrgicos	60
Complicações Relacionadas com a Gravidez, Parto e Puerpério	61
Úlcera de Decúbito como Diagnóstico Secundário.....	62

INTRODUÇÃO

O IGIF centraliza os dados relativos aos episódios de internamento e cirurgias de ambulatório realizados nos hospitais do SNS, codificados segundo a Classificação Internacional de Doenças, 9.^a Revisão, Modificação Clínica (CID-9-MC) e classificados em Grupos de Diagnósticos Homogêneos (GDH). Estes dados são remetidos pelos hospitais, com regularidade, e reportam-se a todos os episódios codificados e enviados ao IGIF até Abril de 2005.

Para efeitos de análise das cirurgias de ambulatório foi considerada a lista de GDH que integra a tabela de preços do SNS (Portaria n.º 132/2003, de 5 de Fevereiro).

O presente relatório contém **uma folha resumo** e **três conjuntos** de informação, cujo conteúdo se descreve seguidamente e **dois anexos** com a explicitação dos conceitos utilizados e os grupos em que os hospitais estão classificados para efeitos de comparação dos indicadores constantes neste relatório.

A **folha resumo** apresenta o total de episódios e a sua distribuição pelo internamento, cirurgia de ambulatório e outros episódios em ambulatório.

Relativamente ao internamento apresenta-se o número de doentes saídos, a sua correspondência em doentes equivalentes e a desagregação dos episódios em GDH médicos e GDH cirúrgicos. Apresenta-se ainda a distribuição percentual de doentes excepcionais no total de episódios de internamento.

Como indicadores nacionais apresentam-se a demora média, a percentagem de readmissões após episódio cirúrgico ou médico, a percentagem de cesarianas no total de partos, a taxa de mortalidade nos episódios médicos e cirúrgicos, entre outros.

O **primeiro conjunto** de informação apresenta, relativamente a 2004, a produção, nacional e sua distribuição por grupos de hospitais, o número de doentes saídos e a demora média por Grande Categoria de Diagnósticos (GCD).

Apresenta também a evolução por Grande Categoria de Diagnósticos, do número de doentes saídos, do número de dias de internamento e demora média, em 2003 e 2004.

Mostra ainda o número de doentes saídos, o número de dias de internamento e a demora média por GDH em 2004.

Este grupo apresenta igualmente as cirurgias de ambulatório realizadas, no total de episódios de GDH de cirurgia de ambulatório, bem como outros episódios em ambulatório com admissão igual à data de alta.

O **segundo conjunto** refere-se à informação comparativa da produção, em 2003 e 2004, dos 25 GDH mais representativos em número de doentes saídos, número de dias de internamento e demora média. Esta informação é também apresentada em forma gráfica.

Inclui também, para os 25 GDH com maior volume de doentes saídos e com maior número de dias de internamento, em 2003 e 2004, a distribuição por tipo de episódio: normais, curta duração, longa duração, evolução prolongada e transferidos, mantendo constantes os limiares de exceção publicados na Portaria n.º 132/2003, de 5 de Fevereiro.

O **terceiro conjunto** de informação contribui com alguns alertas de qualidade, como a percentagem de readmissões após episódio cirúrgico, os 25 GDH médicos e cirúrgicos com maior percentagem de óbitos, as complicações relacionadas com procedimentos cirúrgicos e com a gravidez, parto e puerpério e ainda a percentagem de úlceras de decúbito que surgem assinaladas como diagnóstico secundário.

É de salientar que estes indicadores são construídos a partir da informação das bases de dados dos hospitais e que são fortemente condicionados pela fiabilidade e pelo rigor que cada hospital coloca na recolha e codificação da respectiva informação clínica.



RESUMO DE INDICADORES

Ano: 2004

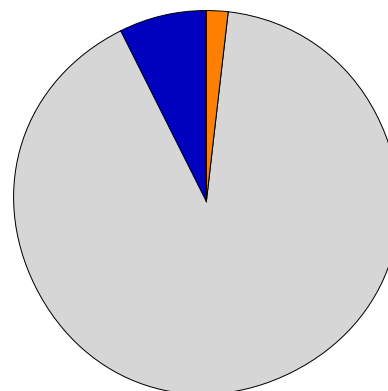
	Nacional
Total de episódios	1.051.273
Total de internamentos	954.206
Cirurgia ambulatorio	77.821
Outros episódios ambulatorio (1)	19.246

Internamento	
Nº de doentes saídos	954.206
Nº de doentes equivalentes	873.800
% doentes equivalentes/doentes saídos	91,57
Nº de episódios de GDH médicos	613.832
Nº de episódios de GDH cirúrgicos	340.374
Nº de episódios sem materno-infantil	839.988
% Episódios sem GCD 14/Total internamentos	88,03

Doentes excepcionais	
% Episódios de curta duração(2)	9,39
% Episódios de curta duração em GDH médicos	78,84
% Episódios de curta duração em GDH cirúrgicos	21,16
% Episódios de longa duração	1,20
% Episódios de evolução prolongada	0,67

Demora média nacional	6,95
Nº médio diagnósticos/episódio	3,16
Nº médio procedimentos/episódio	4,36
% Readmissões pós episódio cirúrgico	3,61
% Readmissões pós episódio médico	1,70

Distribuição do Total de Episódios



Internamento	C. Ambulatório	Outros Episódios Ambulatório
--------------	----------------	------------------------------

	Nacional
% Cesarianas/total partos	30,52
% Recém nascidos normais/GCD 15	71,65
Taxa de mortalidade em GDH médicos	5,91
Taxa de mortalidade em GDH cirúrgicos	1,27

(1) Episódios com zero dias de internamento, excluindo os de cirurgia de ambulatorio, doentes falecidos, transferidos ou com alta contra parecer médico e os episódios com diagnóstico de procedimento não realizado.

(2) Episódios de curta duração, excluindo os doentes falecidos, transferidos ou com alta contra parecer médico e os episódios com diagnóstico de procedimento não realizado.

ANEXO 1

AGRUPAMENTO DOS HOSPITAIS PARA EFEITOS DE COMPARAÇÃO DO SISTEMA DE CLASSIFICAÇÃO DE DOENTES EM GDH

GRUPO 1

Hospital Santa Cruz, S.A.
Hospital Santa Marta, S.A.

GRUPO 2

Hospital Geral de Santo António, S.A.
Hospital S. Marcos – Braga
Hospital Curry Cabral
Centro Hospitalar Capuchos/Desterro
Centro Hospitalar de Cascais
CHC – Hospital Geral
CHC – Hospital Pediátrico de Coimbra
CHC – Maternidade Bissaya Barreto
Hospitais da Universidade de Coimbra
Centro Hospitalar de Vila Nova de Gaia
Hospital São João - Porto
Hospital de São José
Hospital de Santa Maria
Hospital Egas Moniz, S.A.
Hospital Pulido Valente, S.A.
Hospital S. Francisco Xavier, S.A.
Hospital Ortopédico Sant’iago do Outão
Hospital Joaquim Urbano
Instituto Português de Oncologia de Francisco Gentil – C.R.O de Coimbra, S.A
Instituto Português de Oncologia de Francisco Gentil – C.R.O de Lisboa, S.A
Instituto Português de Oncologia de Francisco Gentil – C.R.O do Porto, S.A.
Instituto de Oftalmologia Dr. Gama Pinto

GRUPO 3

Maternidade Dr. Alfredo da Costa
Maternidade Júlio Dinis
Hospital Dona Estefânia
Hospital Central Especializado de Crianças Maria Pia

GRUPO 4

Hospital Professor Dr. Fernando da Fonseca – Amadora/Sintra
Hospital Distrital de Águeda
Hospital Infante D. Pedro, S.A. - Aveiro
Hospital Garcia da Orta, S.A. - Almada
Hospital S. Miguel - Oliveira de Azeméis

Hospital Santa Maria Maior, S.A. - Barcelos
Hospital Nossa Senhora do Rosário, S.A. - Barreiro
Hospital José Joaquim Fernandes, S.A. - Beja
Hospital Distrital de Bragança, S.A.
Centro Hospitalar das Caldas da Rainha
Centro Hospitalar Cova da Beira, S.A.
Hospital Amato Lusitano – Castelo Branco
Hospital Distrital de Chaves
Hospital de Santa Luzia de Elvas
Hospital do Espírito Santo - Évora
Hospital Distrital de Faro
Hospital Distrital da Figueira da Foz, S.A.
Hospital Sousa Martins - Guarda
Hospital Senhora da Oliveira, S.A. - Guimarães
Hospital Distrital de Lamego
Hospital Santo André, S.A. - Leiria
Hospital Distrital de S. João da Madeira
Unidade Local de Saúde de Matosinhos, S.A.
Hospital Distrital de Mirandela
Hospital Doutor José Maria Grande - Portalegre
Hospital do Barlavento Algarvio, S.A.
Hospital Distrital de Santarém, S.A.
Hospital São Sebastião, S.A. - Vila da Feira
Hospital S. Bernardo, S.A. - Setúbal
Centro Hospitalar de Torres Vedras
Hospital Padre Américo - Vale do Sousa, S.A.
Hospital Reynaldo dos Santos - Vila Franca de Xira
Hospital São João de Deus, S.A. - Vila Nova de Famalicão
Centro Hospitalar de Vila Real / Peso da Régua, S.A.
Hospital de São Teotónio, S.A. - Viseu
Centro Hospitalar Alto Minho, S.A.
Centro Hospitalar do Médio Tejo, S.A.

GRUPO 5

Hospital Bernardino Lopes de Oliveira - Alcobaça
Hospital São Gonçalo, S.A. - Amarante
Hospital José Luciano de Castro - Anadia
Hospital Conde Barcial - Santiago do Cacém
Hospital Arcebispo João Crisóstomo - Cantanhede
Hospital Distrital de Macedo de Cavaleiros
Hospital Nossa Senhora da Ajuda – Espinho
Hospital Visconde de Salreu - Estarreja
Hospital de S. José - Fafe
Hospital Distrital de Lagos
Hospital do Montijo
Hospital Dr. Francisco Zagalo - Ovar
Hospital São Pedro Gonçalves Telmo - Peniche
Hospital Distrital de Pombal

Centro Hospitalar da Póvoa do Varzim / Vila do Conde
Hospital Conde de S. Bento - Santo Tirso
Hospital Nossa Senhora da Assunção – Seia
Hospital de São Paulo - Serpa
Hospital de Cândido de Figueiredo - Tondela
Hospital Nossa Senhora da Conceição - Valongo

ANEXO 2

EXPLICITAÇÃO DE CONCEITOS UTILIZADOS

Número de Doentes Saídos

Corresponde ao número de episódios de internamento concluídos no ano.

Grupos de Diagnósticos Homogéneos

Sistema de classificação de doentes internados em hospitais de agudos, em grupos clinicamente coerentes e similares do ponto de vista do consumo de recursos. Na sua versão actual cada doente é classificado num de entre 511 GDH, a partir do sistema orgânico afectado, a realização ou não de intervenção cirúrgica e o tipo de intervenção, o diagnóstico principal, os diagnósticos secundários, a idade e o destino após a alta.

Grandes Categorias de Diagnósticos

Organização dos diagnósticos em 25 grandes categorias de diagnósticos (GCD)

Diagnósticos

Diagnósticos são todas as patologias que afectam o episódio “actual” de internamento.

Diagnóstico principal

Aquele diagnóstico que, após o estudo do doente, é considerado responsável pela admissão do doente, no hospital, para tratamento.

Diagnóstico secundário

Outros diagnósticos como complicações e/ou co-morbilidades, afecções activas e ou tratadas durante o episódio de internamento, etc.

Limiares de excepção (de curta e de longa duração)

Definem, para cada GDH, o “intervalo de normalidade” em termos de tempo de internamento e calculam-se de acordo com os intervalos inter-quartis das respectivas distribuições.

Doentes normais ou típicos

Episódio cujos tempos de internamento se situam entre o limiar inferior de excepção e o limiar superior de excepção do GDH a que pertencem.

Doentes excepcionais de curta duração

Episódios cujos tempos de internamento são iguais ou inferiores ao limiar inferior de excepção do respectivo GDH.

Doentes excepcionais de longa duração

Episódios cujos tempos de internamento são iguais ou superiores ao limiar superior de excepção do respectivo GDH.

Doentes excepcionais de evolução prolongada

Episódios cujos tempos de internamento são iguais ou superiores ao limiar máximo do respectivo GDH. O limiar máximo de cada GDH corresponde a duas vezes o respectivo limiar superior de excepção menos a demora média do GDH.

Doentes equivalentes

Número total de episódios de internamento que se obtém, após a transformação dos dias de internamento dos episódios excepcionais e dos doentes transferidos de cada GDH, em conjuntos “equivalentes” ao tempo médio de internamento dos episódios “normais” do respectivo GDH.

Readmissões de internamentos cirúrgicos

Foi considerada readmissão qualquer episódio de internamento subsequente a outro episódio classificado num GDH cirúrgico (GDH do 1º episódio), desde que ocorrido num período de tempo igual ou inferior a 30 dias. Excluem-se desta definição, os casos em que o segundo episódio de internamento é classificado nos GDH 249, 317, 409, 410, 492, 465 e 466.

O GDH do segundo episódio de internamento poderá ser diferente do GDH do primeiro episódio.



Doentes Saídos por Grande Categoria de Diagnósticos (GCD) - Nacional e por Grupo de Hospitais

Ano: 2004

GCD	Descrição	Nº de Doentes Saídos					
		Nacional	Grupo 1	Grupo 2	Grupo 3	Grupo 4	Grupo 5
0	(Pré- Grandes Categorias Diagnósticas)	2.207	31	1.698	4	472	2
1	Doenças e Perturbações do Sistema Nervoso	64.924	363	26.251	337	33.354	4.619
2	Doenças e Perturbações do Olho	25.061	0	11.771	117	13.070	103
3	Doenças e Perturbações do Ouvido, Nariz, Boca e Garganta	35.792	32	14.471	2.279	18.130	880
4	Doenças e Perturbações do Aparelho Respiratório	80.759	719	26.512	865	46.122	6.541
5	Doenças e Perturbações do Aparelho Circulatório	95.766	8.216	34.332	53	47.874	5.291
6	Doenças e Perturbações do Aparelho Digestivo	97.928	408	31.418	1.476	57.773	6.853
7	Doenças e Perturbações do Sistema Hepatobiliar e Pâncreas	44.800	154	15.597	59	25.850	3.140
8	Doenças e Perturbações do Sistema Músculo-Esquelético e Tecido Conjuntivo	77.806	71	29.208	601	42.066	5.860
9	Doenças e Perturbações da Pele, Tecido Celular Subcutâneo e Mama	28.667	80	12.863	585	13.230	1.909
10	Doenças e Perturbações Endócrinas Nutricionais e Metabólicas	19.532	99	8.888	290	8.913	1.342
11	Doenças e Perturbações do Rim e do Aparelho Urinário	39.093	508	15.977	936	20.033	1.639
12	Doenças e Perturbações do Aparelho Genital Masculino	13.857	20	5.181	690	7.345	621
13	Doenças e Perturbações do Aparelho Genital Feminino	35.236	80	11.776	2.449	19.153	1.778
14	Gravidez, Parto e Puerpério	114.218	4	25.651	12.875	71.571	4.117
15	Recém- Nascidos e Lactentes com Afecções do Período Perinatal	93.986	1	20.102	11.356	59.101	3.426
16	Doenças e Perturbações do Sangue/Órgãos Hematopoiéticos e Doenças Inumológicas	8.670	98	3.640	233	4.244	455
17	Doenças e Perturbações Mieloproliferativas e Mal diferenciadas	19.732	68	14.795	26	4.584	259
18	Doenças Infecciosas e Parasitárias (Sistémicas ou Localização não Específica)	9.571	91	3.150	226	5.582	522
19	Doenças e Perturbações Mentais	11.063	19	3.220	280	6.903	641
20	Uso de Álcool/Droga e Perturbações Mentais Orgânicas Induzidas por Álcool ou Droga	3.033	4	992	5	1.815	217
21	Traumatismos, Intoxicações e Efeitos Tóxicos de Drogas	9.686	130	3.744	158	5.290	364
22	Queimaduras	1.514	0	698	146	631	39
23	Factores com Influência no Estado de Saúde e Outros Contactos com os Serviços de Saúde	13.441	252	3.603	261	6.990	2.335
24	Traumatismos Múltiplos Significativos	1.746	1	1.007	6	700	32
25	Infeções pelo Vírus da Imunodeficiência Humana	4.326	27	2.672	28	1.569	30
99	Outros Grupos	1.792	19	849	64	787	73
Total Nacional:		954.206	11.495	330.066	36.405	523.152	53.088



Demora Média por Grande Categoria de Diagnósticos (GCD) - Nacional e por Grupo de Hospitais

Ano: 2004

(dias)

GCD	Descrição	Demora Média					
		Nacional	Grupo 1	Grupo 2	Grupo 3	Grupo 4	Grupo 5
0	(Pré- Grandes Categorias Diagnósticas)	45,98	89,42	44,44	46,75	48,82	5,00
1	Doenças e Perturbações do Sistema Nervoso	8,91	7,27	10,19	8,17	8,01	8,36
2	Doenças e Perturbações do Olho	3,25	0,00	3,71	4,70	2,83	3,83
3	Doenças e Perturbações do Ouvido, Nariz, Boca e Garganta	3,81	11,31	4,58	2,07	3,36	4,66
4	Doenças e Perturbações do Aparelho Respiratório	9,97	12,19	10,89	9,44	9,39	10,14
5	Doenças e Perturbações do Aparelho Circulatório	7,45	6,99	7,53	9,72	7,45	7,47
6	Doenças e Perturbações do Aparelho Digestivo	6,46	10,81	7,82	4,69	5,93	4,87
7	Doenças e Perturbações do Sistema Hepatobiliar e Pâncreas	8,02	8,28	8,34	7,41	7,93	7,08
8	Doenças e Perturbações do Sistema Músculo-Esquelético e Tecido Conjuntivo	8,63	16,93	9,33	5,75	8,44	6,78
9	Doenças e Perturbações da Pele, Tecido Celular Subcutâneo e Mama	6,95	8,64	7,53	4,74	6,53	6,55
10	Doenças e Perturbações Endócrinas Nutricionais e Metabólicas	6,04	6,75	5,84	6,92	6,05	7,07
11	Doenças e Perturbações do Rim e do Aparelho Urinário	8,02	9,95	8,20	6,57	7,86	8,49
12	Doenças e Perturbações do Aparelho Genital Masculino	6,01	9,00	6,82	2,65	5,86	4,68
13	Doenças e Perturbações do Aparelho Genital Feminino	4,73	9,58	5,34	3,26	4,62	3,63
14	Gravidez, Parto e Puerpério	3,41	15,00	3,79	3,62	3,27	2,90
15	Recém- Nascidos e Lactentes com Afecções do Período Perinatal	3,97	3,00	4,54	4,77	3,66	3,31
16	Doenças e Perturbações do Sangue/Órgãos Hematopoiéticos e Doenças Inmunológicas	7,66	7,33	8,03	6,35	7,39	7,97
17	Doenças e Perturbações Mieloproliferativas e Mal diferenciadas	7,83	7,62	7,58	5,00	8,44	11,99
18	Doenças Infecciosas e Parasitárias (Sistémicas ou Localização não Específica)	9,93	18,41	12,07	8,75	8,71	9,02
19	Doenças e Perturbações Mentais	19,21	10,42	20,88	16,65	18,73	17,42
20	Uso de Álcool/Droga e Perturbações Mentais Orgânicas Induzidas por Álcool ou Droga	11,52	14,00	12,61	6,20	10,95	11,35
21	Traumatismos, Intoxicações e Efeitos Tóxicos de Drogas	6,79	10,05	7,48	6,06	6,25	6,59
22	Queimaduras	15,10	0,00	15,94	20,86	12,79	16,08
23	Factores com Influência no Estado de Saúde e Outros Contactos com os Serviços de Saúde	7,57	2,37	4,16	7,03	9,20	8,56
24	Traumatismos Múltiplos Significativos	20,23	76,00	20,65	14,83	19,84	14,94
25	Infeções pelo Vírus da Imunodeficiência Humana	20,77	18,85	20,61	5,93	21,31	22,23
99	Outros Grupos	17,62	25,84	19,88	27,98	15,01	8,15
Total Nacional:		6,95	8,04	7,94	4,54	6,48	6,83

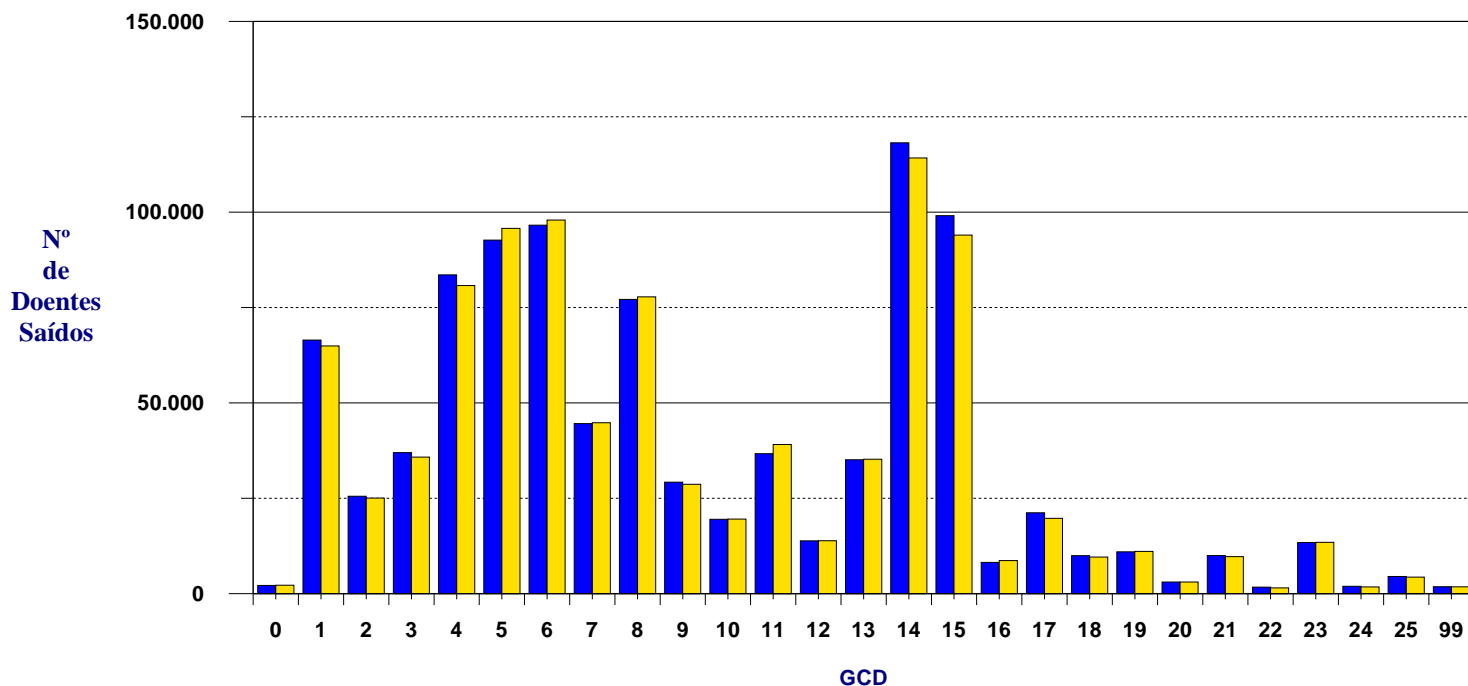


Evolução do Número de Doentes Saídos, Dias de Internamento e Demora Média por GCD

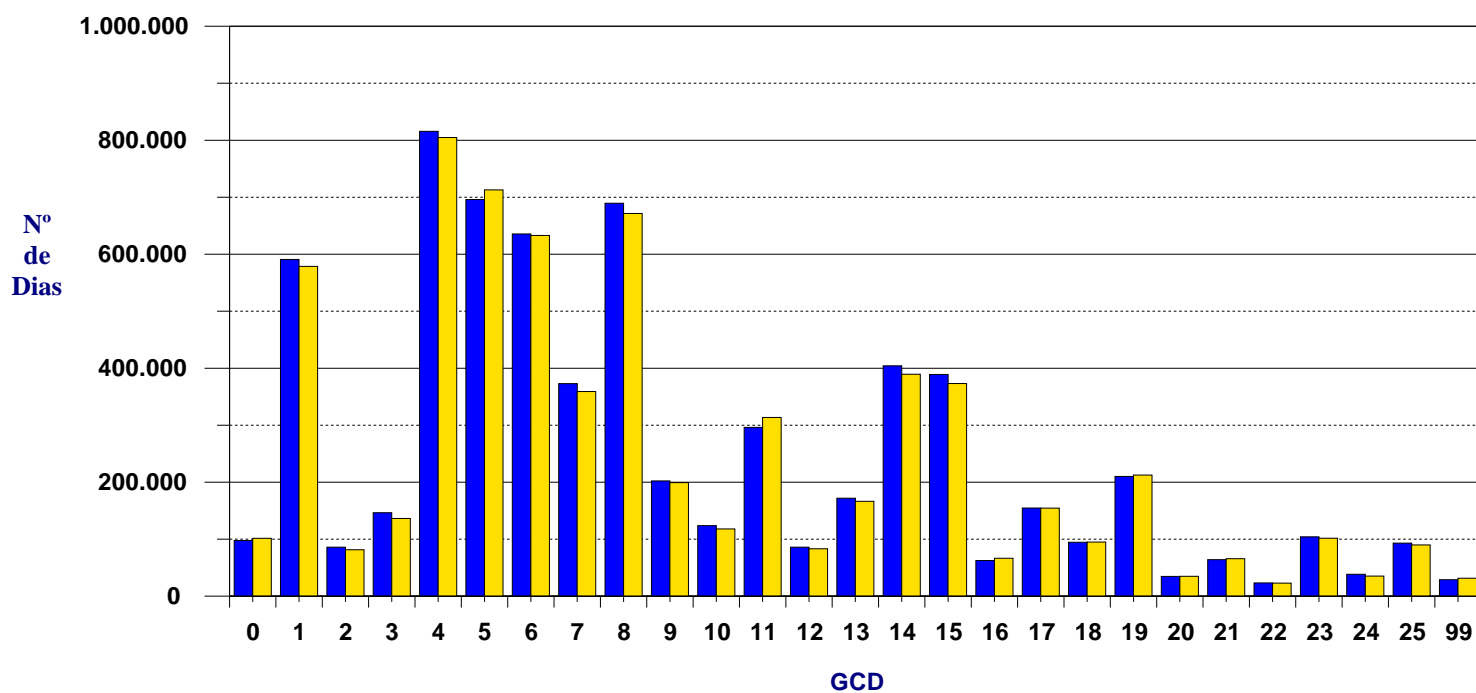
Grande Categoria de Diagnósticos	Nº Doentes Saídos			Nº Dias de Internamento			Demora Média		
	2003	2004	Δ%	2003	2004	Δ%	2003	2004	Δ dias
0 (Pré- Grandes Categorias Diagnósticas)	2.134	2.207	3,42	97.663	101.468	3,90	45,77	45,98	0,21
1 Doenças e Perturbações do Sistema Nervoso	66.467	64.924	-2,32	590.845	578.717	-2,05	8,89	8,91	0,02
2 Doenças e Perturbações do Olho	25.532	25.061	-1,84	86.024	81.552	-5,20	3,37	3,25	-0,11
3 Doenças e Perturbações do Ouvido, Nariz, Boca e Garganta	36.974	35.792	-3,20	146.432	136.418	-6,84	3,96	3,81	-0,14
4 Doenças e Perturbações do Aparelho Respiratório	83.574	80.759	-3,37	815.756	804.814	-1,34	9,76	9,97	0,20
5 Doenças e Perturbações do Aparelho Circulatório	92.671	95.766	3,34	695.997	713.015	2,45	7,51	7,45	-0,06
6 Doenças e Perturbações do Aparelho Digestivo	96.587	97.928	1,39	635.561	633.007	-0,40	6,58	6,46	-0,11
7 Doenças e Perturbações do Sistema Hepatobiliar e Pâncreas	44.571	44.800	0,51	372.976	359.110	-3,72	8,37	8,02	-0,35
8 Doenças e Perturbações do Sistema Músculo- Esquelético e Tecido Conjuntivo	77.131	77.806	0,88	689.641	671.658	-2,61	8,94	8,63	-0,30
9 Doenças e Perturbações da Pele, Tecido Celular Subcutâneo e Mama	29.228	28.667	-1,92	202.264	199.202	-1,51	6,92	6,95	0,02
10 Doenças e Perturbações Endócrinas Nutricionais e Metabólicas	19.468	19.532	0,33	123.797	118.066	-4,63	6,36	6,04	-0,31
11 Doenças e Perturbações do Rim e do Aparelho Urinário	36.679	39.093	6,58	296.179	313.627	5,89	8,07	8,02	-0,05
12 Doenças e Perturbações do Aparelho Genital Masculino	13.819	13.857	0,27	86.075	83.268	-3,26	6,23	6,01	-0,21
13 Doenças e Perturbações do Aparelho Genital Feminino	35.094	35.236	0,40	171.921	166.542	-3,13	4,90	4,73	-0,17
14 Gravidez, Parto e Puerpério	118.184	114.218	-3,36	404.202	389.514	-3,63	3,42	3,41	0,00
15 Recém- Nascidos e Lactentes com Afeções do Período Perinatal	99.076	93.986	-5,14	389.145	373.170	-4,11	3,93	3,97	0,04
16 Doenças e Perturbações do Sangue/Órgãos Hematopoiéticos e Doenças Inmunológicas	8.180	8.670	5,99	62.488	66.428	6,31	7,64	7,66	0,02
17 Doenças e Perturbações Mieloproliferativas e Mal diferenciadas	21.195	19.732	-6,90	154.749	154.550	-0,13	7,30	7,83	0,53
18 Doenças Infecciosas e Parasitárias (Sistémicas ou Localização não Específica)	9.953	9.571	-3,84	94.600	95.016	0,44	9,50	9,93	0,42
19 Doenças e Perturbações Mentais	10.947	11.063	1,06	210.045	212.519	1,18	19,19	19,21	0,02
20 Uso de Álcool/Droga e Perturbações Mentais Orgânicas Induzidas por Álcool ou Droga	3.035	3.033	-0,07	34.639	34.938	0,86	11,41	11,52	0,10
21 Traumatismos, Intoxicações e Efeitos Tóxicos de Drogas	9.978	9.686	-2,93	64.123	65.726	2,50	6,43	6,79	0,35
22 Queimaduras	1.696	1.514	-10,73	23.198	22.868	-1,42	13,68	15,10	1,42
23 Factores com Influência no Estado de Saúde e Outros Contactos com os Serviços de Saúde	13.377	13.441	0,48	104.160	101.710	-2,35	7,79	7,57	-0,21
24 Traumatismos Múltiplos Significativos	1.937	1.746	-9,86	38.524	35.330	-8,29	19,89	20,23	0,34
25 Infecções pelo Vírus da Imunodeficiência Humana	4.501	4.326	-3,89	93.027	89.852	-3,41	20,67	20,77	0,10
99 Outros Grupos	1.793	1.792	-0,06	28.880	31.572	9,32	16,11	17,62	1,51
Total Nacional:	963.781	954.206	-0,99	6.712.911	6.633.657	-1,18	6,97	6,95	-0,01



Evolução do Número de Doentes Saídos por GCD



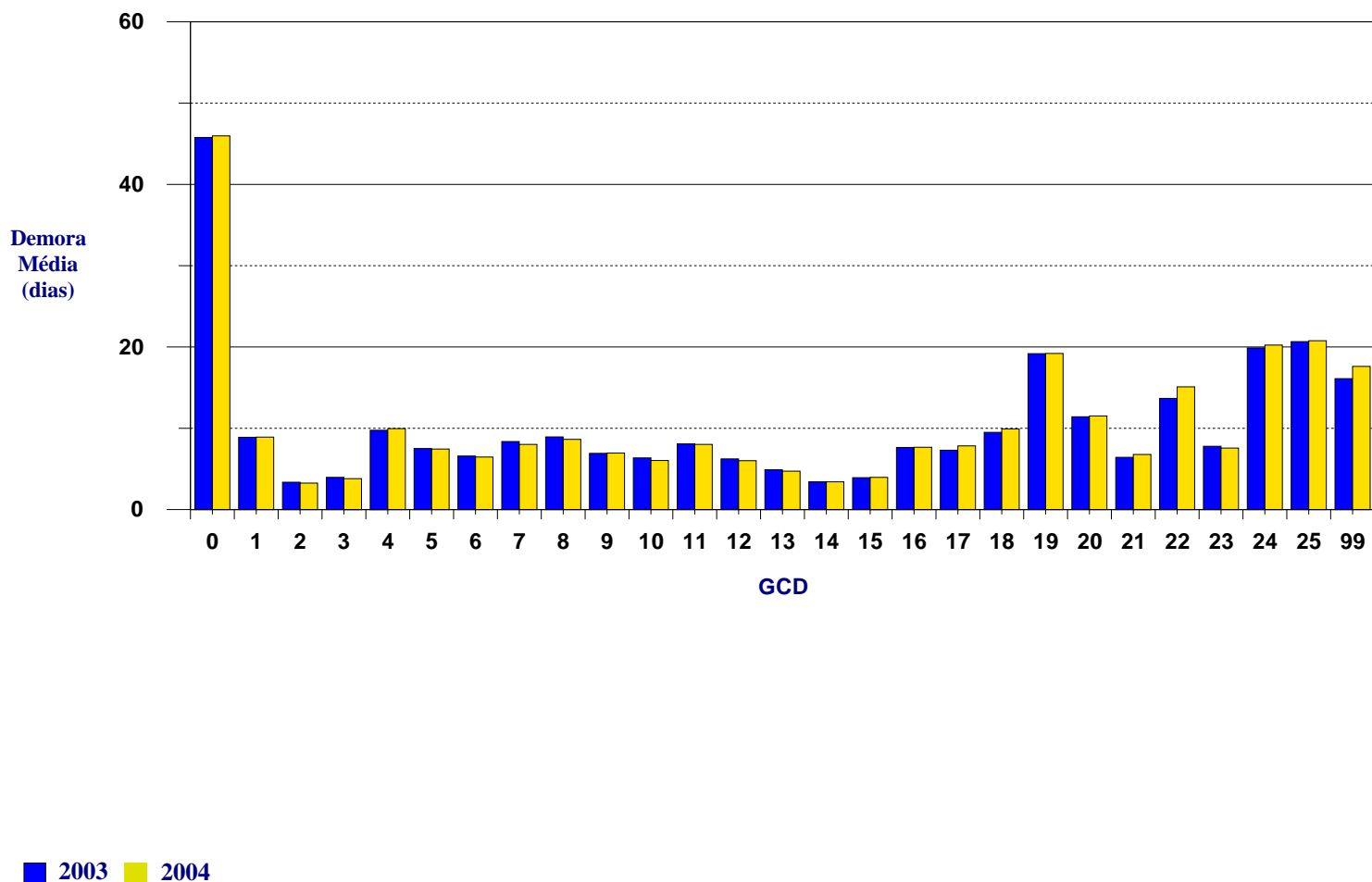
Evolução do Número de Dias de Internamento por GCD



■ 2003 ■ 2004



Evolução da Demora Média por GCD





Doentes Saídos, Dias de Internamento e Demora Média por GDH - Nacional

Ano: 2004

GCD/GDH	Descrição	Nº Doentes Saídos	Nº Dias de Internamento	Demora Média
0	(Pré- Grandes Categorias Diagnósticas)			
480	Transplante hepático	197	5.488	27,86
481	Transplante de medula óssea	196	6.068	30,96
482	Traqueostomia com perturbações da face, boca e pescoço	786	19.109	24,31
483	Traqueostomia excepto com perturbações da face, boca e pescoço	1.023	70.431	68,85
495	Transplante do pulmão	5	372	74,40
1	Doenças e Perturbações do Sistema Nervoso			
1	Craniotomia, idade > 17 anos excepto por traumatismo	2.891	59.549	20,60
2	Craniotomia por traumatismo, idade > 17 anos	796	11.258	14,14
3	Craniotomia, idade 0-17 anos	380	6.443	16,96
4	Procedimentos raquidianos	408	11.917	29,21
5	Procedimentos vasculares extracranianos	424	3.555	8,38
6	Descompressão do túnel cárpico	4.588	7.816	1,70
7	Procedimentos nos nervos cranianos/periféricos e noutras estruturas nervosas, com CC	181	3.686	20,36
8	Procedimentos nos nervos cranianos/periféricos e noutras estruturas nervosas, sem CC	920	3.925	4,27
9	Perturbações e lesões traumáticas raquidianas	338	5.430	16,07
10	Doenças malignas do sistema nervoso, com CC	1.024	14.956	14,61
11	Doenças malignas do sistema nervoso, sem CC	1.017	9.038	8,89
12	Perturbações degenerativas do sistema nervoso	1.676	16.537	9,87
13	Esclerose múltipla e ataxia cerebelosa	1.229	7.427	6,04
14	Perturbações cerebro-vasculares específicas, excepto acidentes isquémicos transitórios	21.993	231.982	10,55
15	Acidentes isquémicos transitórios e oclusões pré-cerebrais	4.984	31.596	6,34
16	Perturbações cerebro-vasculares não específicas, com CC	3.521	37.153	10,55
17	Perturbações cerebro-vasculares não específicas, sem CC	3.057	21.644	7,08
18	Perturbações dos nervos cranianos e periféricos, com CC	288	3.463	12,02
19	Perturbações dos nervos cranianos e periféricos, sem CC	790	4.385	5,55
20	Infecção do sistema nervoso excepto meningite viral	1.043	15.557	14,92
21	Meningite viral	308	2.224	7,22
22	Encefalopatia hipertensiva	69	429	6,22
23	Estupor e coma, não traumáticos	242	1.123	4,64
24	Convulsões e cefaleias, idade > 17 anos, com CC	1.089	7.498	6,89
25	Convulsões e cefaleias, idade > 17 anos, sem CC	1.996	9.405	4,71
26	Convulsões e cefaleias, idade 0-17 anos	1.420	5.671	3,99
27	Estupor e coma traumáticos, coma > 1 hora	1.150	9.997	8,69
28	Estupor e coma traumáticos, coma < 1h, idade > 17 anos, com CC	642	6.702	10,44
29	Estupor e coma traumáticos, coma < 1h, idade > 17 anos, sem CC	1.255	7.423	5,91
30	Estupor e coma traumáticos, coma < 1h, idade 0-17 anos	690	2.340	3,39
31	Concussão, idade > 17 anos, com CC	457	2.560	5,60
32	Concussão, idade > 17 anos, sem CC	1.135	2.918	2,57
33	Concussão, idade 0-17 anos	604	1.102	1,82
34	Outras perturbações do sistema nervoso, com CC	567	5.994	10,57



Doentes Saídos, Dias de Internamento e Demora Média por GDH - Nacional

Ano: 2004

GCD/GDH	Descrição	Nº Doentes Saídos	Nº Dias de Internamento	Demora Média
35	Outras perturbações do sistema nervoso, sem CC	1.752	6.014	3,43
2	Doenças e Perturbações do Olho			
36	Procedimentos na retina	1.657	10.345	6,24
37	Procedimentos na órbita	396	2.923	7,38
38	Procedimentos primários na íris	151	607	4,02
39	Procedimentos no cristalino, com ou sem vitrectomia	13.995	31.195	2,23
40	Procedimentos extra-oculares, excepto na órbita, idade > 17 anos	2.369	8.225	3,47
41	Procedimentos extra-oculares, excepto na órbita, idade 0-17 anos	710	1.326	1,87
42	Procedimentos intra-oculares, excepto na retina, íris e cristalino	2.163	10.408	4,81
43	Hifema	138	501	3,63
44	Grandes infecções agudas do olho	558	4.559	8,17
45	Perturbações neurológicas do olho	421	2.501	5,94
46	Outras perturbações do olho, idade > 17 anos, com CC	336	1.843	5,49
47	Outras perturbações do olho, idade > 17 anos, sem CC	1.811	5.858	3,23
48	Outras perturbações do olho, idade 0-17 anos	356	1.261	3,54
3	Doenças e Perturbações do Ouvido, Nariz, Boca e Garganta			
49	Grandes procedimentos na cabeça e no pescoço	273	4.397	16,11
50	Sialadenectomia	508	2.389	4,70
51	Procedimentos nas glândulas salivares, excepto sialadenectomia	100	406	4,06
52	Reparação de fenda labial e palatina	642	2.382	3,71
53	Procedimentos nos seios faciais e mastóide, idade > 17 anos	1.801	7.926	4,40
54	Procedimentos nos seios faciais e mastóide, idade 0-17 anos	223	1.115	5,00
55	Procedimentos diversos nos ouvidos, nariz, boca e garganta	4.226	12.680	3,00
56	Rinoplastia	2.088	6.314	3,02
57	Procedimentos na amígdala/adenóides, excepto só amigdalectomia e/ou adenoidectomia, idade > 17 anos	535	1.883	3,52
58	Procedimentos na amígdala/adenóides, excepto só amigdalectomia e/ou adenoidectomia, idade 0-17 anos	558	1.251	2,24
59	Amigdalectomia e/ou adenoidectomia, idade > 17 anos	813	1.897	2,33
60	Amigdalectomia e/ou adenoidectomia, idade 0-17 anos	5.157	8.678	1,68
61	Miringotomia com colocação de tubo, idade > 17 anos	154	427	2,77
62	Miringotomia com colocação de tubo, idade 0-17 anos	2.596	4.645	1,79
63	Outros procedimentos no ouvido, boca, nariz e garganta em bloco operatório	1.109	6.749	6,09
64	Tumores malignos do ouvido, boca, nariz e garganta	1.729	17.612	10,19
65	Desequilíbrio	1.542	7.766	5,04
66	Epistaxis	316	1.450	4,59
67	Epiglotite	46	262	5,70
68	Otite média e infecção das vias respiratórias superiores, idade > 17 anos, com CC	741	6.380	8,61
69	Otite média e infecção das vias respiratórias superiores, idade > 17 anos, sem CC	1.330	5.910	4,44
70	Otite média e infecção das vias respiratórias superiores, idade 0-17 anos	3.149	11.108	3,53
71	Laringotraqueíte	118	558	4,73
72	Traumatismo e deformidade nasal	665	1.548	2,33



Doentes Saídos, Dias de Internamento e Demora Média por GDH - Nacional

Ano: 2004

GCD/GDH	Descrição	Nº Doentes Saídos	Nº Dias de Internamento	Demora Média
73	Outros diagnósticos do ouvido/nariz/boca/garganta, idade > 17 anos	1.760	6.348	3,61
74	Outros diagnósticos ouvido/nariz/boca/garganta, idade 0-17 anos	620	1.599	2,58
168	Procedimentos na boca, com CC	136	1.432	10,53
169	Procedimentos na boca, sem CC	813	3.586	4,41
185	Doenças dentárias/orais, excepto extracção e restauração, idade > 17 anos	781	3.868	4,95
186	Doenças dentárias/orais, excepto extracção e restauração, idade 0-17 anos	505	1.634	3,24
187	Extracção e restauração dentárias	758	2.218	2,93
4 Doenças e Perturbações do Aparelho Respiratório				
75	Grandes procedimentos torácicos	1.890	22.737	12,03
76	Outros procedimentos no aparelho respiratório, em bloco operatório, com CC	441	9.250	20,98
77	Outros procedimentos no aparelho respiratório, em bloco operatório, sem CC	311	2.626	8,44
78	Embolia pulmonar	1.772	21.858	12,34
79	Infeções e inflamações respiratórias, idade > 17 anos, com CC	3.946	76.355	19,35
80	Infeções e inflamações respiratórias, idade > 17 anos, sem CC	1.261	22.021	17,46
81	Infeções e inflamações respiratórias, idade 0-17 anos	306	3.748	12,25
82	Doenças malignas respiratórias	4.798	58.780	12,25
83	Grandes traumatismos torácicos, com CC	413	3.247	7,86
84	Grandes traumatismos torácicos, sem CC	587	2.555	4,35
85	Derrame pleural, com CC	527	6.746	12,80
86	Derrame pleural, sem CC	317	2.737	8,63
87	Edema pulmonar e insuficiência respiratória	2.425	20.113	8,29
88	Doença Pulmonar Crónica Obstrutiva	8.832	82.729	9,37
89	Pneumonia e pleurisia simples, idade > 17 anos, com CC	18.840	200.339	10,63
90	Pneumonia e pleurisia simples, idade > 17 anos, sem CC	4.496	36.354	8,09
91	Pneumonia e pleurisia simples, idade 0-17 anos	4.181	24.448	5,85
92	Doença pulmonar intersticial, com CC	599	7.718	12,88
93	Doença pulmonar intersticial, sem CC	277	2.334	8,43
94	Pneumotorax, com CC	486	4.579	9,42
95	Pneumotorax, sem CC	882	5.112	5,80
96	Bronquite e asma, idade > 17 anos, com CC	4.021	37.675	9,37
97	Bronquite e asma, idade > 17 anos, sem CC	1.300	8.313	6,39
98	Bronquite e asma, idade 0-17 anos	7.347	34.720	4,73
99	Sintomas e sinais respiratórios, com CC	372	2.993	8,05
100	Sintomas e sinais respiratórios, sem CC	453	1.885	4,16
101	Outros diagnósticos do aparelho respiratório, com CC	5.010	48.630	9,71
102	Outros diagnósticos do aparelho respiratório, sem CC	2.344	13.952	5,95
475	Diagnósticos do aparelho respiratório com ventilação	2.325	40.260	17,32
5 Doenças e Perturbações do Aparelho Circulatório				
103	Transplante cardíaco	44	1.731	39,34
104	Procedimentos nas válvulas cardíacas e outros grandes proc. cardiorácicos, com cateterismo cardíaco	314	6.447	20,53
105	Procedimentos nas válvulas cardíacas e outros grandes proc. cardiorácicos, sem cateterismo cardíaco	1.793	21.155	11,80



Doentes Saídos, Dias de Internamento e Demora Média por GDH - Nacional

Ano: 2004

GCD/GDH	Descrição	Nº Doentes Saídos	Nº Dias de Internamento	Demora Média
106	Bypass coronário com PTCA	17	338	19,88
107	Bypass coronário com cateterismo cardíaco	327	5.895	18,03
108	Outros procedimentos cardiorráxicos	500	4.409	8,82
109	Bypass coronário sem cateterismo cardíaco	1.535	15.382	10,02
110	Grandes procedimentos cardiovasculares, com CC	571	10.113	17,71
111	Grandes procedimentos cardiovasculares, sem CC	413	3.947	9,56
112	Procedimentos cardiovasculares percutâneos	2.078	11.049	5,32
113	Amputação por doença do aparelho circulatório, excepto do membro superior/dedo do pé	2.411	52.867	21,93
114	Amputação por doença do aparelho circulatório, do membro superior ou dedo do pé	979	17.318	17,69
115	Implante de pacem. card. perm. C/ EAM, insuf. cardíaca ou choque, ou implante de electrodos ou de gerador	197	2.250	11,42
116	Outro implante de pacemaker cardíaco permanente ou PTCA com implante de stent na artéria coronária	10.668	54.584	5,12
117	Revisão de pacemaker cardíaco, excepto substituição do gerador	204	1.192	5,84
118	Substituição do gerador de pacemaker cardíaco	626	2.718	4,34
119	Laqueação venosa e flebo-extracção	9.885	20.220	2,05
120	Outros procedimentos no aparelho circulatório em bloco operatório	714	12.066	16,90
121	Doenças circulatórias com EAM e grandes complicações, alta vivo	2.494	27.630	11,08
122	Doenças circulatórias com EAM, sem grandes complicações, alta vivo	4.641	38.888	8,38
123	Doenças circulatórias com EAM, falecido	1.242	7.212	5,81
124	Doenças circulatórias, excepto EAM, com cateterismo cardíaco e diagnóstico complicado	2.343	19.932	8,51
125	Doenças circulatórias, excepto EAM, com cateterismo cardíaco e sem diagnóstico complicado	6.631	21.021	3,17
126	Endocardite aguda e/ou subaguda	245	7.366	30,07
127	Insuficiência cardíaca e choque	14.198	126.854	8,93
128	Tromboflebite venosa profunda	1.316	11.492	8,73
129	Paragem cardíaca, causa desconhecida	60	137	2,28
130	Perturbações vasculares periféricas, com CC	2.231	27.062	12,13
131	Perturbações vasculares periféricas, sem CC	3.631	23.990	6,61
132	Aterosclerose, com CC	2.401	21.519	8,96
133	Aterosclerose, sem CC	1.156	5.067	4,38
134	Hipertensão	1.503	7.920	5,27
135	Doenças cardíacas congénitas e doenças valvulares, idade > 17 anos, com CC	927	9.815	10,59
136	Doenças cardíacas congénitas e doenças valvulares, idade > 17 anos, sem CC	338	1.959	5,80
137	Doenças cardíacas congénitas e doenças valvulares, idade 0-17 anos	322	1.876	5,83
138	Arritmias e perturbações da condução cardíaca, com CC	3.506	22.637	6,46
139	Arritmias e perturbações da condução cardíaca, sem CC	3.773	13.687	3,63
140	Angina de peito	2.250	13.419	5,96
141	Síncope e colapso, com CC	196	1.102	5,62
142	Síncope e colapso, sem CC	386	1.543	4,00
143	Dor torácica	875	2.657	3,04
144	Outros diagnósticos do aparelho circulatório, com CC	2.664	25.863	9,71
145	Outros diagnósticos do aparelho circulatório, sem CC	1.159	7.083	6,11



Doentes Saídos, Dias de Internamento e Demora Média por GDH - Nacional

Ano: 2004

GCD/GDH	Descrição	Nº Doentes Saídos	Nº Dias de Internamento	Demora Média
478	Outros procedimentos vasculares, com CC	1.082	13.870	12,82
479	Outros procedimentos vasculares, sem CC	920	7.733	8,41
6 Doenças e Perturbações do Aparelho Digestivo				
146	Ressecção do recto, com CC	769	14.344	18,65
147	Ressecção do recto, sem CC	773	9.263	11,98
148	Grandes procedimentos no intestino delgado e no intestino grosso, com CC	4.249	83.759	19,71
149	Grandes procedimentos no intestino delgado e no intestino grosso, sem CC	2.764	31.037	11,23
150	Lise de aderências peritoneais, com CC	237	3.808	16,07
151	Lise de aderências peritoneais, sem CC	345	2.899	8,40
152	Pequenos procedimentos no intestino delgado e no intestino grosso, com CC	163	2.565	15,74
153	Pequenos procedimentos no intestino delgado e no intestino grosso, sem CC	330	2.859	8,66
154	Procedimentos no esófago, estômago e duodeno, idade > 17 anos, com CC	2.031	42.724	21,04
155	Procedimentos no esófago, estômago e duodeno, idade > 17 anos, sem CC	1.834	19.076	10,40
156	Procedimentos no esófago, estômago e duodeno, idade 0-17 anos	189	2.494	13,20
157	Procedimentos no ânus e estomas, com CC	598	4.246	7,10
158	Procedimentos no ânus e estomas, sem CC	5.338	15.970	2,99
159	Procedimentos para hérnia, excepto inguinal/femoral, idade > 17 anos, com CC	749	5.180	6,92
160	Procedimentos para hérnia, excepto inguinal/femoral, idade > 17 anos, sem CC	4.747	14.878	3,13
161	Procedimentos para hérnia inguinal/femoral, idade > 17 anos, com CC	1.553	7.373	4,75
162	Procedimentos para hérnia inguinal/femoral, idade > 17 anos, sem CC	12.803	32.104	2,51
163	Procedimentos para hérnia, idade 0-17 anos	1.504	2.317	1,54
164	Apendicectomia com diagnóstico principal complicado, com CC	320	3.712	11,60
165	Apendicectomia com diagnóstico principal complicado, sem CC	2.000	10.498	5,25
166	Apendicectomia sem diagnóstico principal complicado, com CC	423	3.058	7,23
167	Apendicectomia sem diagnóstico principal complicado, sem CC	8.345	26.150	3,13
170	Outros procedimentos no aparelho digestivo, em bloco operatório, com CC	783	14.288	18,25
171	Outros procedimentos no aparelho digestivo, em bloco operatório, sem CC	457	3.636	7,96
172	Doença digestiva maligna, com CC	4.878	57.843	11,86
173	Doença digestiva maligna, sem CC	2.227	16.374	7,35
174	Hemorragia gastrintestinal, com CC	4.350	35.660	8,20
175	Hemorragia gastrintestinal, sem CC	2.445	13.116	5,36
176	Úlcera péptica complicada	324	2.698	8,33
177	Úlcera péptica não complicada, com CC	203	1.822	8,98
178	Úlcera péptica não complicada, sem CC	214	1.345	6,29
179	Doença inflamatória do intestino	1.281	12.429	9,70
180	Oclusão gastrintestinal, com CC	923	7.685	8,33
181	Oclusão gastrintestinal, sem CC	1.965	10.880	5,54
182	Esofagite/gastrenterite/perturbações digestivas diversas, idade > 17 anos, com CC	3.581	28.659	8,00
183	Esofagite/gastrenterite/perturbações digestivas diversas, idade > 17 anos, sem CC	4.892	24.322	4,97
184	Esofagite/gastrenterite/perturbações digestivas diversas, idade 0-17 anos	11.370	29.066	2,56
188	Outros diagnósticos do aparelho digestivo, idade > 17 anos, com CC	2.172	18.991	8,74



Doentes Saídos, Dias de Internamento e Demora Média por GDH - Nacional

Ano: 2004

GCD/GDH	Descrição	Nº Doentes Saídos	Nº Dias de Internamento	Demora Média
189	Outros diagnósticos do aparelho digestivo, idade > 17 anos, sem CC	3.207	11.756	3,67
190	Outros diagnósticos do aparelho digestivo, idade 0-17 anos	592	2.123	3,59
7 Doenças e Perturbações do Sistema Hepatobiliar e Pâncreas				
191	Procedimentos pancreáticos/hepáticos e de derivação portal com CC	683	15.155	22,19
192	Procedimentos pancreáticos/hepáticos e de derivação portal sem CC	421	5.664	13,45
193	Procedimentos nas vias biliares, excepto só colecistectomia, com ou sem exploração do colédoco, com CC	436	9.815	22,51
194	Procedimentos nas vias biliares, excepto só colecistectomia, com ou sem exploração do colédoco, sem CC	284	4.194	14,77
195	Colecistectomia com exploração do colédoco, com CC	60	1.259	20,98
196	Colecistectomia com exploração do colédoco, sem CC	57	851	14,93
197	Colecistectomia, excepto por laparoscopia, sem exploração do colédoco, com CC	1.225	15.355	12,53
198	Colecistectomia, excepto por laparoscopia, sem exploração do colédoco, sem CC	4.317	24.372	5,65
199	Procedimentos diagnósticos hepatobiliares por doença maligna	147	2.509	17,07
200	Procedimentos diagnósticos hepatobiliares por doença não maligna	137	2.218	16,19
201	Outros procedimentos hepatobiliares ou pancreáticos em bloco operatório	122	2.543	20,84
202	Cirrose e hepatite alcoólica	6.719	67.801	10,09
203	Doença maligna hepatobiliar ou pancreática	3.435	34.977	10,18
204	Doenças pancreáticas, excepto as malignas	5.533	47.727	8,63
205	Doenças hepatobiliares, excepto as malignas/cirrose/hepatite alcoólica, com CC	1.996	20.257	10,15
206	Doenças hepatobiliares, excepto as malignas/cirrose/hepatite alcoólica, sem CC	2.155	10.103	4,69
207	Doenças das vias biliares, com CC	2.579	25.029	9,70
208	Doenças das vias biliares, sem CC	6.302	38.753	6,15
493	Colecistectomia laparoscópica, sem exploração do colédoco, com CC	1.029	7.823	7,60
494	Colecistectomia laparoscópica, sem exploração do colédoco, sem CC	7.163	22.705	3,17
8 Doenças e Perturbações do Sistema Músculo- Esquelético e Tecido Conjuntivo				
209	Procedimentos nas grandes articulações e reimplantação do membro inferior	12.244	159.799	13,05
210	Procedimentos na anca e fémur, excepto grandes articulações, idade > 17 anos, com CC	2.590	44.483	17,17
211	Procedimentos na anca e fémur, excepto grandes articulações, idade > 17 anos, sem CC	4.964	65.383	13,17
212	Procedimentos na anca e fémur, excepto grandes articulações, idade 0-17 anos	541	5.013	9,27
213	Amputação por doença músculo-esquelética ou do tecido conjuntivo	243	4.683	19,27
216	Biópsias do sistema músculo-esquelético e do tecido conjuntivo	374	5.736	15,34
217	Desbridamento de feridas/enxertos cutâneos, excepto mão, por doen.músculo-esquelética ou do tec.conjuntivo	1.002	32.106	32,04
218	Procedimentos no membro inferior/úmero, excepto anca/pé/fémur, idade > 17 anos, com CC	850	14.086	16,57
219	Procedimentos no membro inferior/úmero, excepto anca/pé/fémur, idade > 17 anos, sem CC	5.443	45.265	8,32
220	Procedimentos no membro inferior/úmero, excepto anca/pé/fémur, idade 0-17 anos	964	3.985	4,13
223	Grandes procedimentos no ombro/cotovelo ou outros procedimentos no membro superior, com CC	667	4.716	7,07
224	Procedimentos no ombro/cotovelo/antebraço, excepto procedimentos nas grandes articulações, sem CC	2.661	10.432	3,92
225	Procedimentos no pé	3.083	12.688	4,12
226	Procedimentos nos tecidos moles, com CC	210	2.699	12,85



Doentes Saídos, Dias de Internamento e Demora Média por GDH - Nacional

Ano: 2004

GCD/GDH	Descrição	Nº Doentes Saídos	Nº Dias de Internamento	Demora Média
227	Procedimentos nos tecidos moles, sem CC	3.046	10.357	3,40
228	Grandes procedimentos no polegar/articulações ou outros procedimentos na mão/punho, com CC	295	1.339	4,54
229	Procedimentos na mão ou punho, excepto grandes procedimentos nas articulações, sem CC	3.893	9.042	2,32
230	Excisão local/remoção de meios de fixação interna da anca/fémur	955	6.106	6,39
231	Excisão local/remoção de meios de fixação interna, excepto anca/fémur	4.385	17.178	3,92
232	Artroscopia	861	2.335	2,71
233	Outros procedimentos no sistema músculo-esquelético e tecido conjuntivo, em bloco operatório, com CC	158	2.909	18,41
234	Outros procedimentos no sistema músculo-esquelético e tecido conjuntivo, em bloco operatório, sem CC	772	4.393	5,69
235	Fractura do fémur	381	4.231	11,10
236	Fractura da anca e da bacia	1.602	23.970	14,96
237	Distensões/entorses/luxações da anca, bacia e/ou coxa	138	1.725	12,50
238	Osteomielite	190	4.044	21,28
239	Fractura patológica e doença maligna músculo-esqueléticas e/ou do tecido conjuntivo	911	11.508	12,63
240	Doenças do tecido conjuntivo, com CC	899	13.485	15,00
241	Doenças do tecido conjuntivo, sem CC	1.278	8.859	6,93
242	Artrite séptica	207	2.987	14,43
243	Problemas médicos dorso-lombares	3.687	27.101	7,35
244	Doenças dos ossos e artropatias específicas, com CC	206	1.665	8,08
245	Doenças dos ossos e artropatias específicas, sem CC	996	3.351	3,36
246	Artropatias não específicas	255	2.468	9,68
247	Sintomas e sinais do sistema músculo-esquelético e/ou tecido conjuntivo	418	2.248	5,38
248	Tendinite, miosite e bursite	801	3.846	4,80
249	Cuidados posteriores a procedimentos no sistema músculo-esquelético e tecido conjuntivo	1.263	12.373	9,80
250	Fractura/distensão/entorse/luxação do antebraço, mão e pé, idade > 17 anos, com CC	101	602	5,96
251	Fractura/distensão/entorse/luxação do antebraço, mão e pé, idade > 17 anos, sem CC	570	1.830	3,21
252	Fractura/distensão/entorse/luxação do antebraço, mão e pé, idade 0-17 anos	456	783	1,72
253	Fractura/distensão/entorse/luxação do braço/perna, excepto pé, idade > 17 anos, com CC	353	2.893	8,20
254	Fractura/distensão/entorse/luxação do braço/perna, excepto pé, idade > 17 anos, sem CC	2.370	9.390	3,96
255	Fractura/distensão/entorse/luxação do braço/perna, excepto pé, idade 0-17 anos	528	1.374	2,60
256	Outros diagnósticos do sistema músculo-esquelético e do tecido conjuntivo	1.281	5.623	4,39
471	Grandes procedimentos bilaterais ou múltiplos nas articulações do membro inferior	74	3.024	40,86
491	Grandes procedimentos nas articulações/reimplantação do membro superior	133	1.141	8,58
496	Artrodese vertebral combinada, anterior/posterior	46	1.436	31,22
497	Artrodese vertebral, com CC	292	5.949	20,37
498	Artrodese vertebral, sem CC	1.186	10.972	9,25
499	Procedimentos no dorso e pescoço, excepto artrodese vertebral, com CC	322	4.925	15,30
500	Procedimentos no dorso e pescoço, excepto artrodese vertebral, sem CC	2.710	16.686	6,16
501	Procedimentos no joelho, com diagnóstico principal de infecção, com CC	15	484	32,27



Doentes Saídos, Dias de Internamento e Demora Média por GDH - Nacional

Ano: 2004

GCD/GDH	Descrição	Nº Doentes Saídos	Nº Dias de Internamento	Demora Média
502	Procedimentos no joelho, com diagnóstico principal de infecção, sem CC	69	1.325	19,20
503	Procedimentos no joelho, sem diagnóstico principal de infecção	3.867	14.627	3,78
9 Doenças e Perturbações da Pele, Tecido Celular Subcutâneo e Mama				
257	Mastectomia total por doença maligna, com CC	752	6.563	8,73
258	Mastectomia total por doença maligna, sem CC	2.011	13.334	6,63
259	Mastectomia subtotal por doença maligna, com CC	339	1.954	5,76
260	Mastectomia subtotal por doença maligna, sem CC	1.803	8.071	4,48
261	Procedimentos na mama, por doença não maligna, excepto biópsia/excisão local	1.412	4.989	3,53
262	Biópsia da mama/excisão local por doença não maligna	2.278	5.665	2,49
263	Enxerto cutâneo e/ou desbridamento por úlcera da pele/fleimão, com CC	296	11.172	37,74
264	Enxerto cutâneo e/ou desbridamento por úlcera da pele/fleimão, sem CC	424	6.667	15,72
265	Enxerto cutâneo e/ou desbridamento excepto por úlcera da pele/fleimão, com CC	415	6.767	16,31
266	Enxerto cutâneo e/ou desbridamento excepto por úlcera da pele/fleimão, sem CC	1.374	9.284	6,76
267	Procedimentos perianais e pilonidais	2.886	6.352	2,20
268	Procedimento plásticos na pele, tecido celular subcutâneo e mama	521	2.779	5,33
269	Outros procedimentos na pele/tecido celular subcutâneo e mama com CC	376	5.483	14,58
270	Outros procedimentos na pele/tecido celular subcutânea e mama sem CC	2.242	7.634	3,40
271	Úlceras da pele	801	14.979	18,70
272	Grandes perturbações cutâneas, com CC	339	4.689	13,83
273	Grandes perturbações cutâneas, sem CC	493	5.233	10,61
274	Doenças malignas da mama, com CC	1.017	12.801	12,59
275	Doenças malignas da mama, sem CC	286	1.296	4,53
276	Doenças não malignas da mama	281	940	3,35
277	Fleimão, idade > 17 anos, com CC	1.486	18.173	12,23
278	Fleimão, idade > 17 anos, sem CC	2.562	20.921	8,17
279	Fleimão, idade 0-17 anos	781	4.302	5,51
280	Traumatismo da pele, tecido celular subcutâneo e mama, idade > 17 anos, com CC	310	1.861	6,00
281	Traumatismo da pele, tecido celular subcutâneo e mama, idade > 17 anos, sem CC	946	3.835	4,05
282	Traumatismo da pele, tecido celular subcutâneo e mama, idade 0-17 anos	418	1.264	3,02
283	Pequenas perturbações cutâneas, com CC	490	5.187	10,59
284	Pequenas perturbações cutâneas, sem CC	1.328	7.007	5,28
10 Doenças e Perturbações Endócrinas Nutricionais e Metabólicas				
285	Amputação do membro inferior por doenças endócrinas, nutricionais e metabólicas	57	1.600	28,07
286	Procedimentos nas supra-renais e hipófise	331	4.494	13,58
287	Enxerto cutâneo e desbridamento de feridas por doenças endócrinas, nutricionais e metabólicas	42	864	20,57
288	Procedimentos para obesidade, em bloco operatório	1.105	5.515	4,99
289	Procedimentos nas paratiróides	122	787	6,45
290	Procedimentos na tiróide	3.924	15.666	3,99
291	Procedimentos no tiroglossos	227	581	2,56
292	Outros procedimentos, em bloco operatório, por doenças endócrinas, nutricionais e metabólicas, com CC	43	930	21,63



Doentes Saídos, Dias de Internamento e Demora Média por GDH - Nacional

Ano: 2004

GCD/GDH	Descrição	Nº Doentes Saídos	Nº Dias de Internamento	Demora Média
293	Outros procedimentos, em bloco operatório, por doenças endócrinas, nutricionais e metabólicas, sem CC	44	396	9,00
294	Diabetes, idade > 35 anos	4.998	36.330	7,27
295	Diabetes, idade 0-35 anos	1.236	6.311	5,11
296	Diversas doenças nutricionais/metabólicas, idade > 17 anos, com CC	2.084	16.334	7,84
297	Diversas doenças nutricionais/metabólicas, idade > 17 anos, sem CC	1.323	6.529	4,93
298	Diversas doenças nutricionais/metabólicas, idade 0-17 anos	1.010	5.137	5,09
299	Erros inatos do metabolismo	411	2.116	5,15
300	Doenças endócrinas, com CC	773	7.411	9,59
301	Doenças endócrinas, sem CC	1.802	7.065	3,92
11 Doenças e Perturbações do Rim e do Aparelho Urinário				
302	Transplante renal	392	7.375	18,81
303	Grandes procedimentos nos rins, ureteres e bexiga, por doença maligna	1.009	15.871	15,73
304	Grandes procedimentos nos rins, ureteres e bexiga por doença não maligna, com CC	725	13.009	17,94
305	Grandes procedimentos nos rins, ureteres e bexiga por doença não maligna, sem CC	1.326	10.296	7,76
306	Prostatectomia, com CC	75	838	11,17
307	Prostatectomia, sem CC	180	1.322	7,34
308	Pequenos procedimentos na bexiga, com CC	216	3.647	16,88
309	Pequenos procedimentos na bexiga, sem CC	433	2.841	6,56
310	Procedimentos transuretrais, com CC	1.037	11.112	10,72
311	Procedimentos transuretrais, sem CC	2.503	14.361	5,74
312	Procedimentos uretrais, idade > 17 anos, com CC	91	956	10,51
313	Procedimentos uretrais, idade > 17 anos, sem CC	534	2.316	4,34
314	Procedimentos uretrais, idade 0-17 anos	147	797	5,42
315	Outros procedimentos, em bloco operatório, no rim e vias urinárias	984	11.943	12,14
316	Insuficiência renal	4.845	49.151	10,14
317	Internamento para diálise renal	61	293	4,80
318	Doenças malignas do rim e vias urinárias, com CC	888	10.111	11,39
319	Doenças malignas do rim e vias urinárias, sem CC	552	3.023	5,48
320	Infecção do rim e vias urinárias, idade > 17 anos, com CC	5.853	59.821	10,22
321	Infecção do rim e vias urinárias, idade > 17 anos, sem CC	3.210	20.150	6,28
322	Infecção do rim e vias urinárias, idade 0-17 anos	3.154	18.361	5,82
323	Cálculos urinários, com CC e/ou litotripsia extracorporeal	3.228	10.728	3,32
324	Cálculos urinários, sem CC	2.963	10.933	3,69
325	Sintomas e sinais renais e das vias urinárias, idade > 17 anos, com CC	312	2.215	7,10
326	Sintomas e sinais renais e das vias urinárias, idade > 17 anos, sem CC	582	2.449	4,21
327	Sintomas e sinais renais e das vias urinárias, idade 0-17 anos	66	217	3,29
328	Aperto uretral, idade > 17 anos, com CC	50	351	7,02
329	Aperto uretral, idade > 17 anos, sem CC	137	504	3,68
330	Aperto uretral, idade 0-17 anos	17	37	2,18
331	Outros diagnósticos dos rins e vias urinárias, idade > 17 anos, com CC	1.658	17.037	10,28
332	Outros diagnósticos dos rins e vias urinárias, idade > 17 anos, sem CC	1.396	8.107	5,81



Doentes Saídos, Dias de Internamento e Demora Média por GDH - Nacional

Ano: 2004

GCD/GDH	Descrição	Nº Doentes Saídos	Nº Dias de Internamento	Demora Média
333	Outros diagnósticos dos rins e vias urinárias, idade 0-17 anos	469	3.455	7,37
12 Doenças e Perturbações do Aparelho Genital Masculino				
334	Grandes procedimentos pélvicos masculinos, com CC	602	8.892	14,77
335	Grandes procedimentos pélvicos masculinos, sem CC	2.179	19.543	8,97
336	Prostatectomia transuretral, com CC	345	3.581	10,38
337	Prostatectomia transuretral, sem CC	1.346	8.981	6,67
338	Procedimentos nos testículos, por doença maligna	341	2.067	6,06
339	Procedimentos nos testículos, por doença não maligna, idade > 17 anos	1.786	6.610	3,70
340	Procedimentos nos testículos, por doença não maligna, idade 0-17 anos	938	1.657	1,77
341	Procedimentos no pénis	1.190	5.758	4,84
342	Circuncisão, idade > 17 anos	714	1.652	2,31
343	Circuncisão, idade 0-17 anos	1.072	1.640	1,53
344	Outros procedimentos, em bloco operatório, no aparelho genital masculino por doença maligna	64	678	10,59
345	Outros procedimentos, em bloco operatório, no aparelho genital masculino excepto por doença maligna	91	593	6,52
346	Doença maligna do aparelho genital masculino, com CC	1.054	11.421	10,84
347	Doença maligna do aparelho genital masculino, sem CC	446	2.387	5,35
348	Hipertrofia benigna da próstata, com CC	329	2.224	6,76
349	Hipertrofia benigna da próstata, sem CC	322	1.110	3,45
350	Inflamações dos órgãos genitais masculinos	581	3.134	5,39
351	Esterilização masculina	46	68	1,48
352	Outros diagnósticos do aparelho genital masculino	411	1.272	3,09
13 Doenças e Perturbações do Aparelho Genital Feminino				
353	Evisceração pélvica, hysterectomia/vulvectomia radicais	458	5.252	11,47
354	Procedimentos no útero e anexos, por doença não maligna do ovário/anexos, com CC	192	2.839	14,79
355	Procedimentos no útero e anexos, por doença não maligna do ovário/anexos, sem CC	751	4.852	6,46
356	Procedimentos reconstrutivos do aparelho genital feminino	2.827	10.882	3,85
357	Procedimentos no útero e anexos, por doença maligna do ovário/anexos	516	6.011	11,65
358	Procedimentos no útero e anexos, por doença não maligna, com CC	1.438	12.466	8,67
359	Procedimentos no útero e anexos, por doença não maligna, sem CC	13.456	64.388	4,79
360	Procedimentos na vagina, colo do útero e vulva	1.802	5.950	3,30
361	Laparoscopia e laqueação de trompas, via incisional	2.939	7.898	2,69
362	Laqueação de trompas, via endoscópica/laparoscópica	1.535	2.891	1,88
363	Dilatação e curetagem, conização/implantação de rádio, por doença maligna	477	2.965	6,22
364	Dilatação e curetagem, conização, excepto por doença maligna	2.795	5.993	2,14
365	Outros procedimentos, em bloco operatório, no aparelho genital feminino	340	3.764	11,07
366	Doenças malignas do aparelho genital feminino, com CC	971	12.302	12,67
367	Doenças malignas do aparelho genital feminino, sem CC	766	4.967	6,48
368	Infecções do aparelho genital feminino	698	3.728	5,34
369	Perturbações menstruais e/ou outras perturbações do aparelho genital feminino	3.275	9.394	2,87



Doentes Saídos, Dias de Internamento e Demora Média por GDH - Nacional

Ano: 2004

GCD/GDH	Descrição	Nº Doentes Saídos	Nº Dias de Internamento	Demora Média
14 Gravidez, Parto e Puerpério				
370	Cesariana, com CC	2.643	17.792	6,73
371	Cesariana, sem CC	25.365	115.392	4,55
372	Parto vaginal, com diagnóstico complicado	3.383	13.471	3,98
373	Parto vaginal, sem diagnóstico complicado	59.822	171.279	2,86
374	Parto vaginal, com esterilização e/ou dilatação e curetagem	522	2.286	4,38
375	Parto vaginal com procedimentos em bloco operatório, excepto esterilização e/ou dilatação e curetagem	36	180	5,00
376	Diagnóstico pós-parto e pós-aborto, sem procedimento em bloco operatório	806	2.987	3,71
377	Diagnóstico pós-parto e pós-aborto, com procedimento em bloco operatório	349	1.658	4,75
378	Gravidez ectópica	948	3.874	4,09
379	Ameaça de aborto	3.478	14.588	4,19
380	Aborto sem dilatação e curetagem	2.621	5.167	1,97
381	Aborto com dilatação e curetagem, aspiração ou histerotomia	6.321	10.909	1,73
382	Falso trabalho de parto	1.203	2.043	1,70
383	Outro diagnóstico pré-natal com complicações médicas	4.171	18.123	4,35
384	Outro diagnóstico pré-natal sem complicações médicas	2.550	9.765	3,83
15 Recém- Nascidos e Lactentes com Afecções do Período Perinatal				
385	Recém-nascido, morto ou transferido para outro hospital de agudos	1.269	15.676	12,35
386	Extrema imaturidade ou síndrome de dificuldade respiratória no recém-nascido	1.278	37.339	29,22
387	Prematuridade com grandes problemas	976	17.042	17,46
388	Prematuridade sem grandes problemas	3.208	21.465	6,69
389	Recém-nascido de termo com grandes problemas	4.602	35.019	7,61
390	Recém-nascido com outros problemas significativos	15.308	56.849	3,71
391	Recém-nascido normal	67.345	189.780	2,82
16 Doenças e Perturbações do Sangue/Órgãos Hematopoiéticos e Doenças Inmunológicas				
392	Esplenectomia, idade > 17 anos	198	2.656	13,41
393	Esplenectomia, idade 0-17 anos	28	247	8,82
394	Outros procedimentos, em bloco operatório, em órgãos hematopoiéticos	564	3.152	5,59
395	Doenças dos eritrócitos, idade > 17 anos	4.111	35.388	8,61
396	Doenças dos eritrócitos, idade 0-17 anos	678	4.435	6,54
397	Doenças da coagulação	1.316	8.447	6,42
398	Doenças do sistema retículo-endotelial e da imunidade, com CC	841	7.642	9,09
399	Doenças do sistema retículo-endotelial e da imunidade, sem CC	934	4.461	4,78
17 Doenças e Perturbações Mieloproliferativas e Mal diferenciadas				
400	Linfoma e leucemia com grandes procedimentos em bloco operatório	652	8.076	12,39
401	Linfoma e leucemia não aguda com outros procedimentos em bloco operatório, com CC	324	7.485	23,10
402	Linfoma e leucemia não aguda com outros procedimentos em bloco operatório, sem CC	409	3.415	8,35
403	Linfoma e leucemia não aguda, com CC	2.156	36.096	16,74
404	Linfoma e leucemia não aguda, sem CC	1.360	12.329	9,07
405	Leucemia aguda sem grandes procedimentos, em bloco operatório, idade 0-17 anos	290	3.713	12,80



Doentes Saídos, Dias de Internamento e Demora Média por GDH - Nacional

Ano: 2004

GCD/GDH	Descrição	Nº Doentes Saídos	Nº Dias de Internamento	Demora Média
406	Doenças mieloproliferativas ou doen. malignas mal-diferenciadas, com grandes proc., em bloco ope., com CC	90	1.729	19,21
407	Doenças mieloproliferativas ou doen. malignas mal-diferenciadas, com grandes proc., em bloco ope., sem CC	104	1.193	11,47
408	Doenças mieloproliferativas ou doen. malignas mal-diferenciadas com outros proc. em bloco operatório	344	2.768	8,05
409	Radioterapia	812	7.312	9,00
410	Quimioterapia sem leucemia aguda como diagnóstico secundário	10.624	34.585	3,26
411	História de doença maligna, sem endoscopia	182	898	4,93
412	História de doença maligna, com endoscopia	107	548	5,12
413	Outras doenças mieloproliferativas ou doenças malignas mal-diferenciadas, com CC	354	5.081	14,35
414	Outras doenças mieloproliferativas ou doenças malignas mal-diferenciadas, sem CC	348	2.639	7,58
473	Leucemia aguda sem grandes proc., em bloco operatório, idade > 17 anos	945	21.141	22,37
492	Quimioterapia com leucemia aguda como diagnóstico secundário	631	5.542	8,78
18 Doenças Infecciosas e Parasitárias (Sistémicas ou Localização não Específica)				
415	Procedimentos em bloco operatório, por doenças infecciosas e parasitárias	724	15.763	21,77
416	Septicémia, idade > 17 anos	2.156	28.665	13,30
417	Septicémia, idade 0-17 anos	575	4.352	7,57
418	Infecções pós-traumáticas e pós-operatórias	1.021	10.859	10,64
419	Síndrome febril indeterminada, idade > 17 anos, com CC	280	2.460	8,79
420	Síndrome febril indeterminada, idade > 17 anos, sem CC	394	2.700	6,85
421	Doença viral, idade > 17 anos	393	3.176	8,08
422	Doença viral e síndrome febril indeterminada, idade 0-17 anos	2.328	8.502	3,65
423	Outros diagnósticos de doenças infecciosas e parasitárias	1.700	18.539	10,91
19 Doenças e Perturbações Mentais				
424	Procedimentos em bloco operatório, com diagnóstico principal de doença mental	64	1.297	20,27
425	Reacções agudas de adaptação e doenças de disfunção psico-social	848	7.199	8,49
426	Neuroses depressivas	1.938	27.542	14,21
427	Neuroses excepto depressivas	426	6.050	14,20
428	Perturbações da personalidade/controlo de impulsos	491	10.003	20,37
429	Perturbações orgânicas e atraso mental	1.324	20.588	15,55
430	Psicoses	5.629	136.126	24,18
431	Doenças mentais da infância	203	2.227	10,97
432	Outros diagnósticos de doenças mentais	140	1.487	10,62
20 Uso de Álcool/Droga e Perturbações Mentais Orgânicas Induzidas por Álcool ou Droga				
433	Dependência ou abuso de álcool /droga, alta contra parecer médico	211	1.231	5,83
434	Dependência ou abuso de álcool/droga, desintoxicação ou outro tratamento sintomático, com CC	618	6.814	11,03
435	Dependência ou abuso de álcool/droga, desintoxicação ou outro tratamento sintomático, sem CC	1.554	17.324	11,15
436	Dependência de álcool/droga, com terapia de reabilitação	60	776	12,93
437	Dependência de álcool/droga, terapia combinada de reabilitação e desintoxicação	590	8.793	14,90



Doentes Saídos, Dias de Internamento e Demora Média por GDH - Nacional

Ano: 2004

GCD/GDH	Descrição	Nº Doentes Saídos	Nº Dias de Internamento	Demora Média
21 Traumatismos, Intoxicações e Efeitos Tóxicos de Drogas				
439	Enxertos cutâneos por lesão traumática	161	2.329	14,47
440	Desbridamentos de ferida por lesão traumática	428	7.662	17,90
441	Procedimentos na mão por lesão traumática	375	1.765	4,71
442	Outros procedimentos, em bloco operatório, por lesão traumática, com CC	568	8.694	15,31
443	Outros procedimentos, em bloco operatório, por lesão traumática, sem CC	1.050	6.498	6,19
444	Lesão traumática, idade > 17 anos, com CC	190	1.421	7,48
445	Lesão traumática, idade > 17 anos, sem CC	545	2.852	5,23
446	Lesão traumática, idade 0-17 anos	203	583	2,87
447	Reacções alérgicas, idade > 17 anos	154	668	4,34
448	Reacções alérgicas, idade 0-17 anos	38	97	2,55
449	Intoxicações e efeitos tóxicos de drogas, idade > 17 anos, com CC	1.346	10.998	8,17
450	Intoxicações e efeitos tóxicos de drogas, idade > 17 anos, sem CC	1.985	7.723	3,89
451	Intoxicação e efeitos tóxicos de drogas, idade 0-17 anos	782	1.748	2,24
452	Complicações de tratamento, com CC	586	5.295	9,04
453	Complicações de tratamento, sem CC	960	5.227	5,44
454	Outros diagnósticos de lesão traumática, intoxicação e efeito tóxico, com CC	93	1.057	11,37
455	Outros diagnósticos de lesão traumática, intoxicação e efeito tóxico, sem CC	222	1.109	5,00
22 Queimaduras				
504	Queimaduras extensas de 3º grau, com enxerto de pele	43	2.692	62,60
505	Queimaduras extensas de 3º grau, sem enxerto de pele	55	527	9,58
506	Queimadura da espessura total pele, com enxerto, ou lesão por inalação, com CC ou traum.significativo	91	3.130	34,40
507	Queimadura da espessura total pele, com enxerto, ou lesão por inalação, sem CC ou traum.significativo	234	5.707	24,39
508	Queimadura da espessura total pele, sem enxerto, ou lesão por inalação, com CC ou traum.significativo	81	1.567	19,35
509	Queimadura da espessura total pele, sem enxerto ou lesão por inalação, sem CC ou traum.significativo	833	7.468	8,97
510	Queimaduras não extensas, com CC ou traumatismo significativo	12	209	17,42
511	Queimaduras não extensas, sem CC ou traumatismo significativo	165	1.568	9,50
23 Factores com Influência no Estado de Saúde e Outros Contactos com os Serviços de Saúde				
461	Outros procedimentos, em bloco operatório, com diagnóstico de outros contactos com os serviços de saúde	684	8.450	12,35
462	Reabilitação	136	2.577	18,95
463	Sintomas e sinais com CC	187	1.600	8,56
464	Sintomas e sinais sem CC	151	655	4,34
465	Continuação de cuidados, com história de doença maligna como diagnóstico secundário	389	2.549	6,55
466	Continuação de cuidados, sem história de doença maligna como diagnóstico secundário	8.170	73.759	9,03
467	Outros factores com influência no estado de saúde	3.724	12.120	3,25
24 Traumatismos Múltiplos Significativos				
484	Craniotomia por traumatismos múltiplos significativos	51	1.057	20,73
485	Reinserção de membro, procedimentos na anca/fémur por traumatismos múltiplos significativos	333	9.704	29,14



Doentes Saídos, Dias de Internamento e Demora Média por GDH - Nacional

Ano: 2004

GCD/GDH	Descrição	Nº Doentes Saídos	Nº Dias de Internamento	Demora Média
486	Outros procedimentos, em bloco operatório, por traumatismos múltiplos significativos	650	15.011	23,09
487	Outros traumatismos múltiplos significativos	712	9.558	13,42
25 Infecções pelo Vírus da Imunodeficiência Humana				
488	HIV com procedimento extenso em bloco operatório	119	4.793	40,28
489	HIV com situação clínica relacionada significativa	3.098	72.450	23,39
490	HIV com ou sem outra situação clínica relacionada	1.109	12.609	11,37
99 Outros Grupos				
468	Procedimentos extensos, em bloco operatório, não relacionados com o diagnóstico principal	1.245	25.165	20,21
469	Diagnóstico principal não válido como diagnóstico de alta	0	0	0,00
470	Não classificável	0	0	0,00
476	Procedimento prostático, em bloco operatório, não relacionado com o diagnóstico principal	9	114	12,67
477	Procedimento não extenso, em bloco operatório, não relacionado com o diagnóstico principal	538	6.293	11,70
Total Nacional:		954.206	6.633.657	6,95

Cirurgias de Ambulatório

GDH (1)	Descrição	Nº de Doentes Saídos(2)		Nº de Cirurgias Ambulatório		% Cir. Ambulatório	
		2003	2004	2003	2004	2003	2004
39	Procedimentos no cristalino, com ou sem vitrectomia	26.465	29.302	12.024	15.226	45,43	51,96
270	Outros procedimentos na pele/tecido celular subcutânea e mama sem CC	14.176	15.286	11.985	12.990	84,54	84,98
6	Descompressão do túnel cárpico	8.553	9.546	3.715	4.915	43,44	51,49
266	Enxerto cutâneo e/ou desbridamento excepto por úlcera da pele/fleimão, sem CC	4.942	6.203	3.485	4.814	70,52	77,61
40	Procedimentos extra-oculares, excepto na órbita, idade > 17 anos	5.793	6.700	3.495	4.309	60,33	64,31
364	Dilatação e curetagem, conização, excepto por doença maligna	5.714	7.058	2.426	4.016	42,46	56,90
359	Procedimentos no útero e anexos, por doença não maligna, sem CC	15.181	15.700	1.601	2.216	10,55	14,11
360	Procedimentos na vagina, colo do útero e vulva	3.165	3.841	1.303	1.899	41,17	49,44
119	Laqueação venosa e flebo-extracção	11.455	11.707	1.646	1.817	14,37	15,52
162	Procedimentos para hérnia inguinal/femoral, idade > 17 anos, sem CC	12.915	14.500	1.200	1.684	9,29	11,61
163	Procedimentos para hérnia, idade 0-17 anos	4.261	3.144	1.674	1.601	39,29	50,92
267	Procedimentos perianais e pilonidais	5.016	4.461	1.393	1.556	27,77	34,88
229	Procedimentos na mão ou punho, excepto grandes procedimentos nas articulações, sem CC	5.155	5.545	1.159	1.551	22,48	27,97
343	Circuncisão, idade 0-17 anos	2.609	2.623	1.357	1.526	52,01	58,18
262	Biópsia da mama/excisão local por doença não maligna	3.326	3.622	1.030	1.334	30,97	36,83
41	Procedimentos extra-oculares, excepto na órbita, idade 0-17 anos	2.371	1.986	1.463	1.264	61,70	63,65
169	Procedimentos na boca, sem CC	1.645	1.917	846	1.096	51,43	57,17
158	Procedimentos no ânus e estomas, sem CC	5.996	6.366	862	975	14,38	15,32
227	Procedimentos nos tecidos moles, sem CC	4.135	4.063	1.009	974	24,40	23,97
60	Amigdalectomia e/ou adenoidectomia, idade 0-17 anos	6.255	6.041	747	875	11,94	14,48
62	Miringotomia com colocação de tubo, idade 0-17 anos	3.562	3.426	633	814	17,77	23,76
231	Excisão local/remoção de meios de fixação interna, excepto anca/fémur	5.029	5.226	557	786	11,08	15,04
340	Procedimentos nos testículos, por doença não maligna, idade 0-17 anos	1.881	1.725	809	771	43,01	44,70
381	Aborto com dilatação e curetagem, aspiração ou histerotomia	8.220	7.874	737	711	8,97	9,03
315	Outros procedimentos, em bloco operatório, no rim e vias urinárias	1.458	1.652	551	666	37,79	40,31
341	Procedimentos no pénis	1.889	1.844	649	646	34,36	35,03
160	Procedimentos para hérnia, excepto inguinal/femoral, idade > 17 anos, sem CC	4.726	5.373	420	618	8,89	11,50
363	Dilatação e curetagem, conização/implantação de rádio, por doença maligna	746	1.039	175	558	23,46	53,71
268	Procedimento plásticos na pele, tecido celular subcutâneo e mama	934	1.074	373	548	39,94	51,02
42	Procedimentos intra-oculares, excepto na retina, íris e cristalino	2.758	2.628	405	454	14,68	17,28
342	Circuncisão, idade > 17 anos	1.133	1.166	403	446	35,57	38,25
362	Laqueação de trompas, via endoscópica/laparoscópica	2.091	1.971	550	433	26,30	21,97



Cirurgias de Ambulatório

GDH (1)	Descrição	Nº de Doentes Saídos(2)		Nº de Cirurgias Ambulatório		% Cir. Ambulatório	
		2003	2004	2003	2004	2003	2004
339	Procedimentos nos testículos, por doença não maligna, idade > 17 anos	1.883	2.172	244	385	12,96	17,73
394	Outros procedimentos, em bloco operatório, em órgãos hematopoiéticos	893	926	281	348	31,47	37,58
55	Procedimentos diversos nos ouvidos, nariz, boca e garganta	4.075	4.545	194	313	4,76	6,89
461	Outros procedimentos, em bloco operatório, com diagnóstico de outros contactos com os serviços de saúde	914	972	148	282	16,19	29,01
261	Procedimentos na mama, por doença não maligna, excepto biópsia/excisão local	1.458	1.679	236	267	16,19	15,90
225	Procedimentos no pé	3.234	3.279	141	186	4,36	5,67
8	Procedimentos nos nervos cranianos/periféricos e noutras estruturas nervosas, sem CC	1.100	1.108	179	182	16,27	16,43
479	Outros procedimentos vasculares, sem CC	977	1.103	21	179	2,15	16,23
443	Outros procedimentos, em bloco operatório, por lesão traumática, sem CC	1.120	1.220	122	148	10,89	12,13
361	Laparoscopia e laqueação de trompas, via incisional	3.155	3.074	111	135	3,52	4,39
232	Artroscopia	933	995	41	134	4,39	13,47
408	Doenças mieloproliferativas ou doen. malignas mal-diferenciadas com outros proc. em bloco operatório	420	466	85	120	20,24	25,75
38	Procedimentos primários na íris	208	269	69	113	33,17	42,01
494	Colecistectomia laparoscópica, sem exploração do colédoco, sem CC	6.164	7.274	82	109	1,33	1,50
311	Procedimentos transuretrais, sem CC	2.476	2.607	66	103	2,67	3,95
120	Outros procedimentos no aparelho circulatório em bloco operatório	888	817	101	100	11,37	12,24
503	Procedimentos no joelho, sem diagnóstico principal de infecção	3.620	3.972	54	90	1,49	2,27
61	Miringotomia com colocação de tubo, idade > 17 anos	178	211	43	52	24,16	24,64
293	Outros procedimentos, em bloco operatório, por doenças endócrinas, nutricionais e metabólicas, sem CC	84	95	40	51	47,62	53,68
58	Procedimentos na amígdala/adenóides, excepto só amigdalectomia e/ou adenoidectomia, idade 0-17 anos	641	599	41	40	6,40	6,68
313	Procedimentos uretrais, idade > 17 anos, sem CC	521	574	40	40	7,68	6,97
51	Procedimentos nas glândulas salivares, excepto sialadenectomia	124	140	33	39	26,61	27,86
59	Amigdalectomia e/ou adenoidectomia, idade > 17 anos	811	851	46	38	5,67	4,47
290	Procedimentos na tiróide	3.945	3.959	58	35	1,47	0,88
230	Excisão local/remoção de meios de fixação interna da anca/fémur	1.141	996	23	32	2,02	3,21
37	Procedimentos na órbita	408	434	35	29	8,58	6,68
56	Rinoplastia	2.327	2.120	19	27	0,82	1,27
52	Reparação de fenda labial e palatina	528	668	11	26	2,08	3,89
224	Procedimentos no ombro/cotovelo/antebraço, excepto procedimentos nas grandes articulações, sem CC	2.701	2.727	14	25	0,52	0,92
441	Procedimentos na mão por lesão traumática	432	417	14	24	3,24	5,76
291	Procedimentos no tiroglossos	206	248	19	21	9,22	8,47



Cirurgias de Ambulatório

GDH (1)	Descrição	Nº de Doentes Saídos(2)		Nº de Cirurgias Ambulatório		% Cir. Ambulatório	
		2003	2004	2003	2004	2003	2004
314	Procedimentos uretrais, idade 0-17 anos	150	162	29	15	19,33	9,26
377	Diagnóstico pós-parto e pós-aborto, com procedimento em bloco operatório	397	404	15	13	3,78	3,22
220	Procedimentos no membro inferior/úmero, excepto anca/pé/fémur, idade 0-17 anos	1.403	988	7	12	0,50	1,21
50	Sialadenectomia	495	517	12	9	2,42	1,74
57	Procedimentos na amígdala/adenóides, excepto só amigdalectomia e/ou adenoidectomia, idade > 17 anos	521	546	6	7	1,15	1,28
198	Colecistectomia, excepto por laparoscopia, sem exploração do colédoco, sem CC	4.859	4.322	4	3	0,08	0,07
Total GDH (3):		238.945	252.065	63.366	77.821	26,52	30,87

(1) Ordenação decrescente por nº de cirurgias de ambulatório.

(2) Refere-se ao total de episódios: total de internamento, cirurgias de ambulatório e outros episódios em ambulatório.

(3) Total de episódios dos GDH com cirurgia de ambulatório.



Outros Episódios em Ambulatório (1)

GDH(2)	Descrição	Nº de Doentes Saídos(3)		Nº de Doentes (0 Dias)		% Doentes (0 Dias)	
		2003	2004	2003	2004	2003	2004
381	Aborto com dilatação e curetagem, aspiração ou histerotomia	8.220	7.874	803	842	9,77	10,69
466	Continuação de cuidados, sem história de doença maligna como diagnóstico secundário	8.596	8.891	711	721	8,27	8,11
369	Perturbações menstruais e/ou outras perturbações do aparelho genital feminino	3.651	3.925	543	650	14,87	16,56
470	Não classificável	172	642	172	642	100,00	100,00
184	Esofagite/gastrenterite/perturbações digestivas diversas, idade 0-17 anos	11.898	12.009	850	639	7,14	5,32
467	Outros factores com influência no estado de saúde	4.027	4.300	366	576	9,09	13,40
187	Extracção e restauração dentárias	1.434	1.298	752	540	52,44	41,60
125	Doenças circulatórias, excepto EAM, com cateterismo cardíaco e sem diagnóstico complicado	6.107	7.106	452	475	7,40	6,68
380	Aborto sem dilatação e curetagem	2.660	3.046	269	425	10,11	13,95
139	Arritmias e perturbações da condução cardíaca, sem CC	3.947	4.187	419	414	10,62	9,89
284	Pequenas perturbações cutâneas, sem CC	1.837	1.680	486	352	26,46	20,95
256	Outros diagnósticos do sistema músculo-esquelético e do tecido conjuntivo	1.773	1.597	486	316	27,41	19,79
47	Outras perturbações do olho, idade > 17 anos, sem CC	1.890	2.112	155	301	8,20	14,25
382	Falso trabalho de parto	1.543	1.497	339	294	21,97	19,64
179	Doença inflamatória do intestino	1.494	1.556	314	275	21,02	17,67
189	Outros diagnósticos do aparelho digestivo, idade > 17 anos, sem CC	3.303	3.473	181	266	5,48	7,66
186	Doenças dentárias/orais, excepto extracção e restauração, idade 0-17 anos	924	769	222	264	24,03	34,33
241	Doenças do tecido conjuntivo, sem CC	1.982	1.535	413	257	20,84	16,74
364	Dilatação e curetagem, conização, excepto por doença maligna	5.714	7.058	238	247	4,17	3,50
173	Doença digestiva maligna, sem CC	2.587	2.473	257	246	9,93	9,95
183	Esofagite/gastrenterite/perturbações digestivas diversas, idade > 17 anos, sem CC	5.259	5.137	267	245	5,08	4,77
299	Erros inatos do metabolismo	923	633	455	222	49,30	35,07
206	Doenças hepatobiliares, excepto as malignas/cirrose/hepatite alcoólica, sem CC	2.777	2.339	257	184	9,25	7,87
384	Outro diagnóstico pré-natal sem complicações médicas	2.793	2.718	203	168	7,27	6,18
243	Problemas médicos dorso-lombares	3.798	3.846	119	159	3,13	4,13
477	Procedimento não extenso, em bloco operatório, não relacionado com o diagnóstico principal	645	688	114	150	17,67	21,80
208	Doenças das vias biliares, sem CC	6.185	6.447	83	145	1,34	2,25
395	Doenças dos eritrócitos, idade > 17 anos	3.826	4.252	166	141	4,34	3,32
324	Cálculos urinários, sem CC	2.884	3.104	146	141	5,06	4,54
360	Procedimentos na vagina, colo do útero e vulva	3.165	3.841	106	140	3,35	3,64



Outros Episódios em Ambulatório (1)

GDH(2)	Descrição	Nº de Doentes Saídos(3)		Nº de Doentes (0 Dias)		% Doentes (0 Dias)	
		2003	2004	2003	2004	2003	2004
347	Doença maligna do aparelho genital masculino, sem CC	579	581	142	135	24,53	23,24
465	Continuação de cuidados, com história de doença maligna como diagnóstico secundário	534	521	112	132	20,97	25,34
350	Inflamações dos órgãos genitais masculinos	700	707	98	126	14,00	17,82
379	Ameaça de aborto	3.845	3.592	122	114	3,17	3,17
383	Outro diagnóstico pré-natal com complicações médicas	4.629	4.281	96	110	2,07	2,57
145	Outros diagnósticos do aparelho circulatório, sem CC	1.292	1.268	37	109	2,86	8,60
317	Internamento para diálise renal	311	168	190	107	61,09	63,69
202	Cirrose e hepatite alcoólica	7.297	6.825	175	106	2,40	1,55
399	Doenças do sistema retículo-endotelial e da imunidade, sem CC	1.145	1.037	169	103	14,76	9,93
229	Procedimentos na mão ou punho, excepto grandes procedimentos nas articulações, sem CC	5.155	5.545	127	101	2,46	1,82
70	Otite média e infecção das vias respiratórias superiores, idade 0-17 anos	4.056	3.248	159	99	3,92	3,05
404	Linfoma e leucemia não aguda, sem CC	1.534	1.458	84	98	5,48	6,72
254	Fractura/distensão/entorse/luxação do braço/perna, excepto pé, idade > 17 anos, sem CC	2.391	2.467	102	97	4,27	3,93
33	Concussão, idade 0-17 anos	838	701	93	97	11,10	13,84
98	Bronquite e asma, idade 0-17 anos	7.338	7.444	288	97	3,92	1,30
478	Outros procedimentos vasculares, com CC	1.162	1.178	113	96	9,72	8,15
138	Arritmias e perturbações da condução cardíaca, com CC	3.593	3.599	82	93	2,28	2,58
301	Doenças endócrinas, sem CC	1.847	1.892	109	90	5,90	4,76
118	Substituição do gerador de pacemaker cardíaco	601	715	187	89	31,11	12,45
74	Outros diagnósticos ouvido/nariz/boca/garganta, idade 0-17 anos	927	707	106	87	11,43	12,31
453	Complicações de tratamento, sem CC	950	1.046	73	86	7,68	8,22
410	Quimioterapia sem leucemia aguda como diagnóstico secundário	12.149	10.709	212	85	1,74	0,79
39	Procedimentos no cristalino, com ou sem vitrectomia	26.465	29.302	47	81	0,18	0,28
356	Procedimentos reconstrutivos do aparelho genital feminino	2.256	2.908	41	81	1,82	2,79
124	Doenças circulatórias, excepto EAM, com cateterismo cardíaco e diagnóstico complicado	2.105	2.422	47	79	2,23	3,26
63	Outros procedimentos no ouvido, boca, nariz e garganta em bloco operatório	1.314	1.187	88	78	6,70	6,57
450	Intoxicações e efeitos tóxicos de drogas, idade > 17 anos, sem CC	2.097	2.063	92	78	4,39	3,78
32	Concussão, idade > 17 anos, sem CC	1.397	1.213	109	78	7,80	6,43
402	Linfoma e leucemia não aguda com outros procedimentos em bloco operatório, sem CC	483	485	73	76	15,11	15,67
260	Mastectomia subtotal por doença maligna, sem CC	1.761	1.879	84	76	4,77	4,04



Outros Episódios em Ambulatório (1)

GDH(2)	Descrição	Nº de Doentes Saídos(3)		Nº de Doentes (0 Dias)		% Doentes (0 Dias)	
		2003	2004	2003	2004	2003	2004
319	Doenças malignas do rim e vias urinárias, sem CC	705	628	123	76	17,45	12,10
451	Intoxicação e efeitos tóxicos de drogas, idade 0-17 anos	1.230	855	55	73	4,47	8,54
316	Insuficiência renal	4.786	4.918	58	73	1,21	1,48
332	Outros diagnósticos dos rins e vias urinárias, idade > 17 anos, sem CC	1.355	1.465	68	69	5,02	4,71
190	Outros diagnósticos do aparelho digestivo, idade 0-17 anos	1.108	661	169	69	15,25	10,44
36	Procedimentos na retina	1.606	1.725	38	68	2,37	3,94
25	Convulsões e cefaleias, idade > 17 anos, sem CC	2.100	2.064	52	68	2,48	3,29
281	Traumatismo da pele, tecido celular subcutâneo e mama, idade > 17 anos, sem CC	1.022	1.012	43	66	4,21	6,52
73	Outros diagnósticos do ouvido/nariz/boca/garganta, idade > 17 anos	1.485	1.825	87	65	5,86	3,56
26	Convulsões e cefaleias, idade 0-17 anos	1.980	1.482	97	62	4,90	4,18
351	Esterilização masculina	97	107	51	61	52,58	57,01
278	Fleimão, idade > 17 anos, sem CC	2.542	2.623	132	61	5,19	2,33
144	Outros diagnósticos do aparelho circulatório, com CC	2.858	2.725	53	61	1,85	2,24
127	Insuficiência cardíaca e choque	13.323	14.259	57	61	0,43	0,43
321	Infecção do rim e vias urinárias, idade > 17 anos, sem CC	2.757	3.271	55	61	1,99	1,86
172	Doença digestiva maligna, com CC	4.743	4.937	77	59	1,62	1,20
249	Cuidados posteriores a procedimentos no sistema músculo-esquelético e tecido conjuntivo	1.174	1.321	76	58	6,47	4,39
245	Doenças dos ossos e artropatias específicas, sem CC	1.053	1.053	66	57	6,27	5,41
390	Recém-nascido com outros problemas significativos	15.731	15.364	57	56	0,36	0,36
65	Desequilíbrio	1.599	1.598	44	56	2,75	3,50
175	Hemorragia gastrointestinal, sem CC	2.510	2.501	32	56	1,27	2,24
234	Outros procedimentos no sistema músculo-esquelético e tecido conjuntivo, em bloco operatório, sem CC	811	828	54	56	6,66	6,76
269	Outros procedimentos na pele/tecido celular subcutâneo e mama com CC	407	431	42	55	10,32	12,76
231	Excisão local/remoção de meios de fixação interna, excepto anca/fémur	5.029	5.226	60	55	1,19	1,05
288	Procedimentos para obesidade, em bloco operatório	757	1.159	33	54	4,36	4,66
270	Outros procedimentos na pele/tecido celular subcutânea e mama sem CC	14.176	15.286	76	54	0,54	0,35
158	Procedimentos no ânus e estomas, sem CC	5.996	6.366	55	53	0,92	0,83
72	Traumatismo e deformidade nasal	685	718	61	53	8,91	7,38
468	Procedimentos extensos, em bloco operatório, não relacionados com o diagnóstico principal	1.315	1.298	65	53	4,94	4,08
248	Tendinite, miosite e bursite	888	853	71	52	8,00	6,10
411	História de doença maligna, sem endoscopia	298	232	57	50	19,13	21,55

Outros Episódios em Ambulatório (1)

GDH(2)	Descrição	Nº de Doentes Saídos(3)		Nº de Doentes (0 Dias)		% Doentes (0 Dias)	
		2003	2004	2003	2004	2003	2004
294	Diabetes, idade > 35 anos	5.159	5.048	52	50	1,01	0,99
185	Doenças dentárias/orais, excepto extracção e restauração, idade > 17 anos	842	830	110	49	13,06	5,90
391	Recém-nascido normal	71.591	67.392	101	47	0,14	0,07
352	Outros diagnósticos do aparelho genital masculino	488	457	45	46	9,22	10,07
252	Fractura/distensão/entorse/luxação do antebraço, mão e pé, idade 0-17 anos	706	502	49	46	6,94	9,16
203	Doença maligna hepatobiliar ou pancreática	3.429	3.481	62	46	1,81	1,32
35	Outras perturbações do sistema nervoso, sem CC	1.475	1.797	53	45	3,59	2,50
64	Tumores malignos do ouvido, boca, nariz e garganta	1.926	1.774	55	45	2,86	2,54
298	Diversas doenças nutricionais/metabólicas, idade 0-17 anos	1.278	1.054	70	44	5,48	4,17
422	Doença viral e síndrome febril indeterminada, idade 0-17 anos	2.841	2.371	117	43	4,12	1,81
227	Procedimentos nos tecidos moles, sem CC	4.135	4.063	40	43	0,97	1,06
6	Descompressão do túnel cárpico	8.553	9.546	65	43	0,76	0,45
323	Cálculos urinários, com CC e/ou litotripsia extracorporal	2.685	3.270	89	42	3,31	1,28
143	Dor torácica	985	917	48	42	4,87	4,58
377	Diagnóstico pós-parto e pós-aborto, com procedimento em bloco operatório	397	404	40	42	10,08	10,40
224	Procedimentos no ombro/cotovelo/antebraço, excepto procedimentos nas grandes articulações, sem CC	2.701	2.727	37	41	1,37	1,50
445	Lesão traumática, idade > 17 anos, sem CC	688	585	49	40	7,12	6,84
414	Outras doenças mieloproliferativas ou doenças malignas mal-diferenciadas, sem CC	405	387	109	39	26,91	10,08
163	Procedimentos para hérnia, idade 0-17 anos	4.261	3.144	45	39	1,06	1,24
367	Doenças malignas do aparelho genital feminino, sem CC	793	805	38	39	4,79	4,84
264	Enxerto cutâneo e/ou desbridamento por úlcera da pele/fleimão, sem CC	463	462	31	38	6,70	8,23
48	Outras perturbações do olho, idade 0-17 anos	537	393	57	37	10,61	9,41
305	Grandes procedimentos nos rins, ureteres e bexiga por doença não maligna, sem CC	1.406	1.362	45	36	3,20	2,64
415	Procedimentos em bloco operatório, por doenças infecciosas e parasitárias	825	760	43	36	5,21	4,74
82	Doenças malignas respiratórias	4.759	4.834	45	36	0,95	0,74
464	Sintomas e sinais sem CC	238	186	28	35	11,76	18,82
30	Estupor e coma traumáticos, coma < 1h, idade 0-17 anos	1.146	725	64	35	5,58	4,83
275	Doenças malignas da mama, sem CC	394	321	78	35	19,80	10,90
88	Doença Pulmonar Crónica Obstrutiva	9.348	8.867	42	35	0,45	0,39
279	Fleimão, idade 0-17 anos	1.035	816	58	35	5,60	4,29
320	Infeção do rim e vias urinárias, idade > 17 anos, com CC	5.000	5.887	14	34	0,28	0,58



Outros Episódios em Ambulatório (1)

GDH(2)	Descrição	Nº de Doentes Saídos(3)		Nº de Doentes (0 Dias)		% Doentes (0 Dias)	
		2003	2004	2003	2004	2003	2004
333	Outros diagnósticos dos rins e vias urinárias, idade 0-17 anos	830	502	42	33	5,06	6,57
134	Hipertensão	1.618	1.536	29	33	1,79	2,15
116	Outro implante de pacemaker cardíaco permanente ou PTCA com implante de stent na artéria coronária	9.393	10.701	92	33	0,98	0,31
15	Acidentes isquémicos transitórios e oclusões pré-cerebrais	5.020	5.017	64	33	1,27	0,66
349	Hipertrofia benigna da próstata, sem CC	393	353	82	31	20,87	8,78
182	Esofagite/gastrenterite/perturbações digestivas diversas, idade > 17 anos, com CC	3.366	3.612	38	31	1,13	0,86
239	Fractura patológica e doença maligna músculo-esqueléticas e/ou do tecido conjuntivo	866	941	26	30	3,00	3,19
397	Doenças da coagulação	1.332	1.346	37	30	2,78	2,23
338	Procedimentos nos testículos, por doença maligna	470	370	40	29	8,51	7,84
140	Angina de peito	2.377	2.279	40	29	1,68	1,27
396	Doenças dos eritrócitos, idade 0-17 anos	741	706	46	28	6,21	3,97
359	Procedimentos no útero e anexos, por doença não maligna, sem CC	15.181	15.700	91	28	0,60	0,18
19	Perturbações dos nervos cranianos e periféricos, sem CC	883	818	48	28	5,44	3,42
181	Oclusão gastrointestinal, sem CC	2.100	1.993	36	28	1,71	1,40
255	Fractura/distensão/entorse/luxação do braço/perna, excepto pé, idade 0-17 anos	738	556	24	28	3,25	5,04
102	Outros diagnósticos do aparelho respiratório, sem CC	2.816	2.371	43	27	1,53	1,14
331	Outros diagnósticos dos rins e vias urinárias, idade > 17 anos, com CC	1.319	1.685	17	27	1,29	1,60
326	Sintomas e sinais renais e das vias urinárias, idade > 17 anos, sem CC	555	608	29	26	5,23	4,28
492	Quimioterapia com leucemia aguda como diagnóstico secundário	615	657	14	26	2,28	3,96
14	Perturbações cerebro-vasculares específicas, excepto acidentes isquémicos transitórios	22.287	22.019	42	26	0,19	0,12
69	Otite média e infecção das vias respiratórias superiores, idade > 17 anos, sem CC	1.120	1.356	11	26	0,98	1,92
405	Leucemia aguda sem grandes procedimentos, em bloco operatório, idade 0-17 anos	523	315	44	25	8,41	7,94
343	Circuncisão, idade 0-17 anos	2.609	2.623	50	25	1,92	0,95
251	Fractura/distensão/entorse/luxação do antebraço, mão e pé, idade > 17 anos, sem CC	498	595	29	25	5,82	4,20
273	Grandes perturbações cutâneas, sem CC	566	518	5	25	0,88	4,83
297	Diversas doenças nutricionais/metabólicas, idade > 17 anos, sem CC	1.426	1.348	22	25	1,54	1,85
188	Outros diagnósticos do aparelho digestivo, idade > 17 anos, com CC	1.881	2.196	16	24	0,85	1,09
295	Diabetes, idade 0-35 anos	1.399	1.259	23	23	1,64	1,83
89	Pneumonia e pleurisia simples, idade > 17 anos, com CC	18.407	18.863	18	23	0,10	0,12
322	Infecção do rim e vias urinárias, idade 0-17 anos	3.779	3.177	55	23	1,46	0,72



Outros Episódios em Ambulatório (1)

GDH(2)	Descrição	Nº de Doentes Saídos(3)		Nº de Doentes (0 Dias)		% Doentes (0 Dias)	
		2003	2004	2003	2004	2003	2004
174	Hemorragia gastrointestinal, com CC	4.277	4.373	17	23	0,40	0,53
440	Desbridamentos de ferida por lesão traumática	362	450	21	22	5,80	4,89
376	Diagnóstico pós-parto e pós-aborto, sem procedimento em bloco operatório	902	828	10	22	1,11	2,66
443	Outros procedimentos, em bloco operatório, por lesão traumática, sem CC	1.120	1.220	27	22	2,41	1,80
282	Traumatismo da pele, tecido celular subcutâneo e mama, idade 0-17 anos	513	440	24	22	4,68	5,00
40	Procedimentos extra-oculares, excepto na órbita, idade > 17 anos	5.793	6.700	36	22	0,62	0,33
131	Perturbações vasculares periféricas, sem CC	3.726	3.653	53	22	1,42	0,60
204	Doenças pancreáticas, excepto as malignas	5.599	5.555	23	22	0,41	0,40
276	Doenças não malignas da mama	336	303	29	22	8,63	7,26
462	Reabilitação	204	158	19	22	9,31	13,92
373	Parto vaginal, sem diagnóstico complicado	62.453	59.844	38	22	0,06	0,04
358	Procedimentos no útero e anexos, por doença não maligna, com CC	1.492	1.460	12	22	0,80	1,51
330	Aperto uretral, idade 0-17 anos	35	37	15	20	42,86	54,05
96	Bronquite e asma, idade > 17 anos, com CC	3.822	4.041	15	20	0,39	0,49
12	Perturbações degenerativas do sistema nervoso	1.760	1.696	28	20	1,59	1,18
90	Pneumonia e pleurisia simples, idade > 17 anos, sem CC	5.536	4.516	14	20	0,25	0,44
228	Grandes procedimentos no polegar/articulações ou outros procedimentos na mão/punho, com CC	305	315	22	20	7,21	6,35
167	Apendicectomia sem diagnóstico principal complicado, sem CC	8.805	8.365	7	20	0,08	0,24
446	Lesão traumática, idade 0-17 anos	245	222	23	19	9,39	8,56
133	Aterosclerose, sem CC	1.324	1.175	46	19	3,47	1,62
246	Artropatias não específicas	293	274	6	19	2,05	6,93
267	Procedimentos perianais e pilonidais	5.016	4.461	22	19	0,44	0,43
441	Procedimentos na mão por lesão traumática	432	417	23	18	5,32	4,32
469	Diagnóstico principal não válido como diagnóstico de alta	20	18	20	18	100,00	100,00
429	Perturbações orgânicas e atraso mental	1.342	1.342	18	18	1,34	1,34
205	Doenças hepatobiliares, excepto as malignas/cirrose/hepatite alcoólica, com CC	1.968	2.013	25	17	1,27	0,84
217	Desbridamento de feridas/enxertos cutâneos, excepto mão, por doen.músculo-esquelética ou do tec.conjuntivo	993	1.019	23	17	2,32	1,67
17	Perturbações cerebro-vasculares não específicas, sem CC	2.998	3.074	16	17	0,53	0,55
132	Aterosclerose, com CC	2.616	2.418	16	17	0,61	0,70
435	Dependência ou abuso de álcool/droga, desintoxicação ou outro tratamento sintomático, sem CC	1.835	1.570	22	16	1,20	1,02



Outros Episódios em Ambulatório (1)

GDH(2)	Descrição	Nº de Doentes Saídos(3)		Nº de Doentes (0 Dias)		% Doentes (0 Dias)	
		2003	2004	2003	2004	2003	2004
340	Procedimentos nos testículos, por doença não maligna, idade 0-17 anos	1.881	1.725	23	16	1,22	0,93
11	Doenças malignas do sistema nervoso, sem CC	1.046	1.033	25	16	2,39	1,55
62	Miringotomia com colocação de tubo, idade 0-17 anos	3.562	3.426	17	16	0,48	0,47
97	Bronquite e asma, idade > 17 anos, sem CC	1.394	1.316	16	16	1,15	1,22
449	Intoxicações e efeitos tóxicos de drogas, idade > 17 anos, com CC	1.358	1.361	20	15	1,47	1,10
378	Gravidez ectópica	946	963	9	15	0,95	1,56
503	Procedimentos no joelho, sem diagnóstico principal de infecção	3.620	3.972	9	15	0,25	0,38
161	Procedimentos para hérnia inguinal/femoral, idade > 17 anos, com CC	1.385	1.568	10	15	0,72	0,96
430	Psicoses	5.497	5.644	9	15	0,16	0,27
266	Enxerto cutâneo e/ou desbridamento excepto por úlcera da pele/fleimão, sem CC	4.942	6.203	11	15	0,22	0,24
24	Convulsões e cefaleias, idade > 17 anos, com CC	1.082	1.104	14	15	1,29	1,36
31	Concussão, idade > 17 anos, com CC	513	472	27	15	5,26	3,18
114	Amputação por doença do aparelho circulatório, do membro superior ou dedo do pé	977	994	19	15	1,94	1,51
412	História de doença maligna, com endoscopia	143	121	17	14	11,89	11,57
389	Recém-nascido de termo com grandes problemas	4.877	4.616	15	14	0,31	0,30
509	Queimadura da espessura total pele, sem enxerto ou lesão por inalação, sem CC ou traum.significativo	895	847	18	14	2,01	1,65
394	Outros procedimentos, em bloco operatório, em órgãos hematopoiéticos	893	926	18	14	2,02	1,51
296	Diversas doenças nutricionais/metabólicas, idade > 17 anos, com CC	2.004	2.098	15	14	0,75	0,67
500	Procedimentos no dorso e pescoço, excepto artrodese vertebral, sem CC	2.793	2.723	22	13	0,79	0,48
142	Síncope e colapso, sem CC	417	399	34	13	8,15	3,26
329	Aperto uretral, idade > 17 anos, sem CC	159	150	22	13	13,84	8,67
29	Estupor e coma traumáticos, coma < 1h, idade > 17 anos, sem CC	1.444	1.268	35	13	2,42	1,03
112	Procedimentos cardiovasculares percutâneos	2.392	2.091	44	13	1,84	0,62
162	Procedimentos para hérnia inguinal/femoral, idade > 17 anos, sem CC	12.915	14.500	8	13	0,06	0,09
216	Biópsias do sistema músculo-esquelético e do tecido conjuntivo	347	387	16	13	4,61	3,36
309	Pequenos procedimentos na bexiga, sem CC	444	446	16	13	3,60	2,91
368	Infecções do aparelho genital feminino	748	711	18	13	2,41	1,83
490	HIV com ou sem outra situação clínica relacionada	1.170	1.121	12	12	1,03	1,07
439	Enxertos cutâneos por lesão traumática	159	173	12	12	7,55	6,94
66	Epistaxis	303	328	12	12	3,96	3,66
100	Sintomas e sinais respiratórios, sem CC	511	465	19	12	3,72	2,58



Outros Episódios em Ambulatório (1)

GDH(2)	Descrição	Nº de Doentes Saídos(3)		Nº de Doentes (0 Dias)		% Doentes (0 Dias)	
		2003	2004	2003	2004	2003	2004
220	Procedimentos no membro inferior/úmero, excepto anca/pé/fémur, idade 0-17 anos	1.403	988	9	12	0,64	1,21
9	Perturbações e lesões traumáticas raquidianas	365	350	22	12	6,03	3,43
41	Procedimentos extra-oculares, excepto na órbita, idade 0-17 anos	2.371	1.986	19	12	0,80	0,60
101	Outros diagnósticos do aparelho respiratório, com CC	5.539	5.022	14	12	0,25	0,24
423	Outros diagnósticos de doenças infecciosas e parasitárias	1.714	1.711	12	11	0,70	0,64
426	Neuroses depressivas	2.142	1.949	13	11	0,61	0,56
425	Reacções agudas de adaptação e doenças de disfunção psico-social	818	859	22	11	2,69	1,28
219	Procedimentos no membro inferior/úmero, excepto anca/pé/fémur, idade > 17 anos, sem CC	5.128	5.454	12	11	0,23	0,20
157	Procedimentos no ânus e estomas, com CC	629	609	14	11	2,23	1,81
4	Procedimentos raquidianos	384	419	5	11	1,30	2,63
240	Doenças do tecido conjuntivo, com CC	859	910	24	11	2,79	1,21
46	Outras perturbações do olho, idade > 17 anos, com CC	358	347	8	11	2,23	3,17
42	Procedimentos intra-oculares, excepto na retina, irís e cristalino	2.758	2.628	16	11	0,58	0,42
91	Pneumonia e pleurisia simples, idade 0-17 anos	5.744	4.192	31	11	0,54	0,26
171	Outros procedimentos no aparelho digestivo, em bloco operatório, sem CC	533	468	18	11	3,38	2,35
265	Enxerto cutâneo e/ou desbridamento excepto por úlcera da pele/fleimão, com CC	408	426	41	11	10,05	2,58
335	Grandes procedimentos pélvicos masculinos, sem CC	2.047	2.189	6	10	0,29	0,46
247	Sintomas e sinais do sistema músculo-esquelético e/ou tecido conjuntivo	388	428	32	10	8,25	2,34
262	Biópsia da mama/excisão local por doença não maligna	3.326	3.622	24	10	0,72	0,28
45	Perturbações neurológicas do olho	358	431	15	10	4,19	2,32
130	Perturbações vasculares periféricas, com CC	2.121	2.241	11	10	0,52	0,45
225	Procedimentos no pé	3.234	3.279	10	10	0,31	0,30
452	Complicações de tratamento, com CC	554	595	11	9	1,99	1,51
274	Doenças malignas da mama, com CC	1.061	1.026	4	9	0,38	0,88
511	Queimaduras não extensas, sem CC ou traumatismo significativo	276	174	9	9	3,26	5,17
230	Excisão local/remoção de meios de fixação interna da anca/fémur	1.141	996	3	9	0,26	0,90
87	Edema pulmonar e insuficiência respiratória	2.265	2.434	13	9	0,57	0,37
13	Esclerose múltipla e ataxia cerebelosa	1.108	1.238	18	9	1,62	0,73
37	Procedimentos na órbita	408	434	4	9	0,98	2,07
60	Amigdalectomia e/ou adenoidectomia, idade 0-17 anos	6.255	6.041	12	9	0,19	0,15
117	Revisão de pacemaker cardíaco, excepto substituição do gerador	222	213	16	9	7,21	4,23



Outros Episódios em Ambulatório (1)

GDH(2)	Descrição	Nº de Doentes Saídos(3)		Nº de Doentes (0 Dias)		% Doentes (0 Dias)	
		2003	2004	2003	2004	2003	2004
409	Radioterapia	1.009	820	8	8	0,79	0,98
355	Procedimentos no útero e anexos, por doença não maligna do ovário/anexos, sem CC	731	759	7	8	0,96	1,05
403	Linfoma e leucemia não aguda, com CC	2.121	2.164	16	8	0,75	0,37
341	Procedimentos no pénis	1.889	1.844	10	8	0,53	0,43
160	Procedimentos para hérnia, excepto inguinal/femoral, idade > 17 anos, sem CC	4.726	5.373	8	8	0,17	0,15
271	Úlceras da pele	790	809	5	8	0,63	0,99
345	Outros procedimentos, em bloco operatório, no aparelho genital masculino excepto por doença maligna	69	99	9	8	13,04	8,08
169	Procedimentos na boca, sem CC	1.645	1.917	8	8	0,49	0,42
434	Dependência ou abuso de álcool/droga, desintoxicação ou outro tratamento sintomático, com CC	707	625	7	7	0,99	1,12
418	Infecções pós-traumáticas e pós-operatórias	1.041	1.028	15	7	1,44	0,68
300	Doenças endócrinas, com CC	767	780	11	7	1,43	0,90
93	Doença pulmonar intersticial, sem CC	292	284	3	7	1,03	2,46
27	Estupor e coma traumáticos, coma > 1 hora	1.278	1.157	8	7	0,63	0,61
71	Laringotraqueíte	342	125	30	7	8,77	5,60
259	Mastectomia subtotal por doença maligna, com CC	324	346	2	7	0,62	2,02
280	Traumatismo da pele, tecido celular subcutâneo e mama, idade > 17 anos, com CC	312	317	7	7	2,24	2,21
277	Fleimão, idade > 17 anos, com CC	1.350	1.493	4	7	0,30	0,47
327	Sintomas e sinais renais e das vias urinárias, idade 0-17 anos	152	73	7	7	4,61	9,59
420	Síndrome febril indeterminada, idade > 17 anos, sem CC	430	401	7	7	1,63	1,75
447	Reacções alérgicas, idade > 17 anos	119	161	4	7	3,36	4,35
398	Doenças do sistema retículo-endotelial e da imunidade, com CC	736	847	7	6	0,95	0,71
442	Outros procedimentos, em bloco operatório, por lesão traumática, com CC	554	574	8	6	1,44	1,05
493	Colecistectomia laparoscópica, sem exploração do colédoco, com CC	939	1.035	1	6	0,11	0,58
421	Doença viral, idade > 17 anos	431	399	11	6	2,55	1,50
444	Lesão traumática, idade > 17 anos, com CC	204	196	10	6	4,90	3,06
473	Leucemia aguda sem grandes proc., em bloco operatório, idade > 17 anos	821	951	2	6	0,24	0,63
489	HIV com situação clínica relacionada significativa	3.194	3.104	9	6	0,28	0,19
461	Outros procedimentos, em bloco operatório, com diagnóstico de outros contactos com os serviços de saúde	914	972	9	6	0,98	0,62
507	Queimadura da espessura total pele, com enxerto, ou lesão por inalação, sem CC ou traum.significativo	237	240	4	6	1,69	2,50
8	Procedimentos nos nervos cranianos/periféricos e noutras estruturas nervosas, sem CC	1.100	1.108	2	6	0,18	0,54



Outros Episódios em Ambulatório (1)

GDH(2)	Descrição	Nº de Doentes Saídos(3)		Nº de Doentes (0 Dias)		% Doentes (0 Dias)	
		2003	2004	2003	2004	2003	2004
55	Procedimentos diversos nos ouvidos, nariz, boca e garganta	4.075	4.545	6	6	0,15	0,13
54	Procedimentos nos seios faciais e mastóide, idade 0-17 anos	448	229	7	6	1,56	2,62
53	Procedimentos nos seios faciais e mastóide, idade > 17 anos	1.589	1.807	14	6	0,88	0,33
78	Embolia pulmonar	1.671	1.778	1	6	0,06	0,34
86	Derrame pleural, sem CC	347	323	4	6	1,15	1,86
122	Doenças circulatorias com EAM, sem grandes complicações, alta vivo	4.854	4.647	7	6	0,14	0,13
155	Procedimentos no esófago, estômago e duodeno, idade > 17 anos, sem CC	1.789	1.840	8	6	0,45	0,33
213	Amputação por doença músculo-esquelética ou do tecido conjuntivo	238	249	2	6	0,84	2,41
318	Doenças malignas do rim e vias urinárias, com CC	887	894	7	6	0,79	0,67
342	Circuncisão, idade > 17 anos	1.133	1.166	11	6	0,97	0,51
401	Linfoma e leucemia não aguda com outros procedimentos em bloco operatório, com CC	315	330	6	6	1,90	1,82
424	Procedimentos em bloco operatório, com diagnóstico principal de doença mental	60	69	1	5	1,67	7,25
346	Doença maligna do aparelho genital masculino, com CC	1.042	1.059	20	5	1,92	0,47
366	Doenças malignas do aparelho genital feminino, com CC	1.009	976	11	5	1,09	0,51
427	Neuroses excepto depressivas	354	431	4	5	1,13	1,16
431	Doenças mentais da infância	213	208	12	5	5,63	2,40
348	Hipertrofia benigna da próstata, com CC	279	334	3	5	1,08	1,50
38	Procedimentos primários na íris	208	269	3	5	1,44	1,86
44	Grandes infecções agudas do olho	529	563	1	5	0,19	0,89
61	Miringotomia com colocação de tubo, idade > 17 anos	178	211	2	5	1,12	2,37
84	Grandes traumatismos torácicos, sem CC	709	592	7	5	0,99	0,84
99	Sintomas e sinais respiratórios, com CC	496	377	3	5	0,60	1,33
119	Laqueação venosa e flebo-extracção	11.455	11.707	15	5	0,13	0,04
137	Doenças cardíacas congénitas e doenças valvulares, idade 0-17 anos	324	327	7	5	2,16	1,53
136	Doenças cardíacas congénitas e doenças valvulares, idade > 17 anos, sem CC	329	343	15	5	4,56	1,46
128	Tromboflebite venosa profunda	1.352	1.321	5	5	0,37	0,38
56	Rinoplastia	2.327	2.120	3	5	0,13	0,24
16	Perturbações cerebro-vasculares não específicas, com CC	3.574	3.526	9	5	0,25	0,14
7	Procedimentos nos nervos cranianos/periféricos e noutras estruturas nervosas, com CC	209	186	0	5	0,00	2,69
180	Oclusão gastrintestinal, com CC	931	928	6	5	0,64	0,54



Outros Episódios em Ambulatório (1)

GDH(2)	Descrição	Nº de Doentes Saídos(3)		Nº de Doentes (0 Dias)		% Doentes (0 Dias)	
		2003	2004	2003	2004	2003	2004
236	Fractura da anca e da bacia	1.679	1.607	5	5	0,30	0,31
268	Procedimento plásticos na pele, tecido celular subcutâneo e mama	934	1.074	2	5	0,21	0,47
253	Fractura/distensão/entorse/luxação do braço/perna, excepto pé, idade > 17 anos, com CC	381	358	6	5	1,57	1,40
386	Extrema imaturidade ou síndrome de dificuldade respiratória no recém-nascido	1.320	1.282	1	4	0,08	0,31
374	Parto vaginal, com esterilização e/ou dilatação e curetagem	546	526	2	4	0,37	0,76
365	Outros procedimentos, em bloco operatório, no aparelho genital feminino	399	344	8	4	2,01	1,16
141	Síncope e colapso, com CC	206	200	4	4	1,94	2,00
80	Infecções e inflamações respiratórias, idade > 17 anos, sem CC	1.411	1.265	2	4	0,14	0,32
455	Outros diagnósticos de lesão traumática, intoxicação e efeito tóxico, sem CC	288	226	10	4	3,47	1,77
363	Dilatação e curetagem, conização/implantação de rádio, por doença maligna	746	1.039	5	4	0,67	0,38
223	Grandes procedimentos no ombro/cotovelo ou outros procedimentos no membro superior, com CC	625	671	1	4	0,16	0,60
28	Estupor e coma traumáticos, coma < 1h, idade > 17 anos, com CC	569	646	3	4	0,53	0,62
49	Grandes procedimentos na cabeça e no pescoço	356	277	5	4	1,40	1,44
77	Outros procedimentos no aparelho respiratório, em bloco operatório, sem CC	301	315	9	4	2,99	1,27
57	Procedimentos na amígdala/adenóides, excepto só amigdalectomia e/ou adenoidectomia, idade > 17 anos	521	546	2	4	0,38	0,73
121	Doenças circulatorias com EAM e grandes complicações, alta vivo	2.527	2.498	4	4	0,16	0,16
159	Procedimentos para hérnia, excepto inguinal/femoral, idade > 17 anos, com CC	739	753	6	4	0,81	0,53
178	Úlcera péptica não complicada, sem CC	243	218	8	4	3,29	1,83
209	Procedimentos nas grandes articulações e reimplantação do membro inferior	11.270	12.248	3	4	0,03	0,03
479	Outros procedimentos vasculares, sem CC	977	1.103	2	4	0,20	0,36
283	Pequenas perturbações cutâneas, com CC	550	494	9	4	1,64	0,81
463	Sintomas e sinais com CC	260	191	3	4	1,15	2,09
448	Reacções alérgicas, idade 0-17 anos	60	42	3	4	5,00	9,52
487	Outros traumatismos múltiplos significativos	823	716	2	4	0,24	0,56
413	Outras doenças mieloproliferativas ou doenças malignas mal-diferenciadas, com CC	363	357	0	3	0,00	0,84
226	Procedimentos nos tecidos moles, com CC	209	213	4	3	1,91	1,41
344	Outros procedimentos, em bloco operatório, no aparelho genital masculino por doença maligna	47	67	3	3	6,38	4,48
23	Estupor e coma, não traumáticos	238	245	11	3	4,62	1,22
1	Craniotomia, idade > 17 anos excepto por traumatismo	2.720	2.894	4	3	0,15	0,10
81	Infecções e inflamações respiratórias, idade 0-17 anos	522	309	0	3	0,00	0,97



Outros Episódios em Ambulatório (1)

GDH(2)	Descrição	Nº de Doentes Saídos(3)		Nº de Doentes (0 Dias)		% Doentes (0 Dias)	
		2003	2004	2003	2004	2003	2004
120	Outros procedimentos no aparelho circulatório em bloco operatório	888	817	24	3	2,70	0,37
135	Doenças cardíacas congénitas e doenças valvulares, idade > 17 anos, com CC	940	930	15	3	1,60	0,32
149	Grandes procedimentos no intestino delgado e no intestino grosso, sem CC	2.635	2.767	3	3	0,11	0,11
235	Fractura do fémur	475	384	1	3	0,21	0,78
263	Enxerto cutâneo e/ou desbridamento por úlcera da pele/fleimão, com CC	269	299	2	3	0,74	1,00
388	Prematuridade sem grandes problemas	3.226	3.211	6	3	0,19	0,09
250	Fractura/distensão/entorse/luxação do antebraço, mão e pé, idade > 17 anos, com CC	96	104	1	3	1,04	2,88
258	Mastectomia total por doença maligna, sem CC	2.077	2.014	7	3	0,34	0,15
325	Sintomas e sinais renais e das vias urinárias, idade > 17 anos, com CC	254	315	3	3	1,18	0,95
371	Cesariana, sem CC	25.701	25.368	1	3	0,00	0,01
362	Laqueação de trompas, via endoscópica/laparoscópica	2.091	1.971	2	3	0,10	0,15
475	Diagnósticos do aparelho respiratório com ventilação	2.353	2.328	1	3	0,04	0,13
454	Outros diagnósticos de lesão traumática, intoxicação e efeito tóxico, com CC	135	96	0	3	0,00	3,13
416	Septicémia, idade > 17 anos	1.821	2.158	0	2	0,00	0,09
34	Outras perturbações do sistema nervoso, com CC	504	569	6	2	1,19	0,35
43	Hifema	143	140	2	2	1,40	1,43
83	Grandes traumatismos torácicos, com CC	437	415	0	2	0,00	0,48
79	Infeções e inflamações respiratórias, idade > 17 anos, com CC	3.314	3.948	3	2	0,09	0,05
68	Otite média e infecção das vias respiratórias superiores, idade > 17 anos, com CC	737	743	3	2	0,41	0,27
67	Epiglotite	50	48	0	2	0,00	4,17
111	Grandes procedimentos cardiovasculares, sem CC	380	415	3	2	0,79	0,48
95	Pneumotorax, sem CC	853	884	4	2	0,47	0,23
85	Derrame pleural, com CC	566	529	3	2	0,53	0,38
156	Procedimentos no esófago, estômago e duodeno, idade 0-17 anos	572	191	3	2	0,52	1,05
148	Grandes procedimentos no intestino delgado e no intestino grosso, com CC	4.087	4.251	1	2	0,02	0,05
198	Colecistectomia, excepto por laparoscopia, sem exploração do colédoco, sem CC	4.859	4.322	0	2	0,00	0,05
212	Procedimentos na anca e fémur, excepto grandes articulações, idade 0-17 anos	986	543	6	2	0,61	0,37
211	Procedimentos na anca e fémur, excepto grandes articulações, idade > 17 anos, sem CC	4.811	4.966	0	2	0,00	0,04
238	Osteomielite	213	192	7	2	3,29	1,04
207	Doenças das vias biliares, com CC	2.428	2.581	4	2	0,16	0,08



Outros Episódios em Ambulatório (1)

GDH(2)	Descrição	Nº de Doentes Saídos(3)		Nº de Doentes (0 Dias)		% Doentes (0 Dias)	
		2003	2004	2003	2004	2003	2004
233	Outros procedimentos no sistema músculo-esquelético e tecido conjuntivo, em bloco operatório, com CC	151	160	1	2	0,66	1,25
10	Doenças malignas do sistema nervoso, com CC	970	1.026	8	2	0,82	0,19
304	Grandes procedimentos nos rins, ureteres e bexiga por doença não maligna, com CC	738	727	2	2	0,27	0,28
315	Outros procedimentos, em bloco operatório, no rim e vias urinárias	1.458	1.652	22	2	1,51	0,12
483	Traqueostomia excepto com perturbações da face, boca e pescoço	1.007	1.025	0	2	0,00	0,20
408	Doenças mieloproliferativas ou doen. malignas mal-diferenciadas com outros proc. em bloco operatório	420	466	5	2	1,19	0,43
494	Colecistectomia laparoscópica, sem exploração do colédoco, sem CC	6.164	7.274	2	2	0,03	0,03
417	Septicémia, idade 0-17 anos	746	576	0	1	0,00	0,17
508	Queimadura da espessura total pele, sem enxerto, ou lesão por inalação, com CC ou traum.significativo	91	82	0	1	0,00	1,22
400	Linfoma e leucemia com grandes procedimentos em bloco operatório	495	653	2	1	0,40	0,15
242	Artrite séptica	199	208	0	1	0,00	0,48
339	Procedimentos nos testículos, por doença não maligna, idade > 17 anos	1.883	2.172	2	1	0,11	0,05
244	Doenças dos ossos e artropatias específicas, com CC	217	207	6	1	2,76	0,48
21	Meningite viral	452	309	1	1	0,22	0,32
20	Infeção do sistema nervoso excepto meningite viral	1.104	1.044	9	1	0,82	0,10
18	Perturbações dos nervos cranianos e periféricos, com CC	254	289	3	1	1,18	0,35
51	Procedimentos nas glândulas salivares, excepto sialadenectomia	124	140	1	1	0,81	0,71
75	Grandes procedimentos torácicos	1.832	1.891	1	1	0,05	0,05
58	Procedimentos na amígdala/adenóides, excepto só amigdalectomia e/ou adenoidectomia, idade 0-17 anos	641	599	1	1	0,16	0,17
201	Outros procedimentos hepatobiliares ou pancreáticos em bloco operatório	96	123	2	1	2,08	0,81
287	Enxerto cutâneo e desbridamento de feridas por doenças endócrinas, nutricionais e metabólicas	31	43	0	1	0,00	2,33
302	Transplante renal	326	393	0	1	0,00	0,25
312	Procedimentos uretrais, idade > 17 anos, com CC	85	92	0	1	0,00	1,09
311	Procedimentos transuretrais, sem CC	2.476	2.607	2	1	0,08	0,04
310	Procedimentos transuretrais, com CC	945	1.038	0	1	0,00	0,10
308	Pequenos procedimentos na bexiga, com CC	182	217	3	1	1,65	0,46
372	Parto vaginal, com diagnóstico complicado	3.613	3.384	1	1	0,03	0,03
370	Cesariana, com CC	2.544	2.644	1	1	0,04	0,04
108	Outros procedimentos cardiotorácicos	522	501	1	1	0,19	0,20
107	Bypass coronário com cateterismo cardíaco	329	328	1	1	0,30	0,30



Outros Episódios em Ambulatório (1)

GDH(2)	Descrição	Nº de Doentes Saídos(3)		Nº de Doentes (0 Dias)		% Doentes (0 Dias)	
		2003	2004	2003	2004	2003	2004
94	Pneumotorax, com CC	529	487	1	1	0,19	0,21
92	Doença pulmonar intersticial, com CC	615	600	0	1	0,00	0,17
113	Amputação por doença do aparelho circulatório, excepto do membro superior/dedo do pé	2.183	2.412	1	1	0,05	0,04
166	Apendicectomia sem diagnóstico principal complicado, com CC	472	424	1	1	0,21	0,24
170	Outros procedimentos no aparelho digestivo, em bloco operatório, com CC	681	784	3	1	0,44	0,13
168	Procedimentos na boca, com CC	130	137	5	1	3,85	0,73
482	Traqueostomia com perturbações da face, boca e pescoço	757	787	2	1	0,26	0,13
499	Procedimentos no dorso e pescoço, excepto artrodese vertebral, com CC	283	323	2	1	0,71	0,31
506	Queimadura da espessura total pele, com enxerto, ou lesão por inalação, com CC ou traum.significativo	88	92	0	1	0,00	1,09
432	Outros diagnósticos de doenças mentais	135	141	3	1	2,22	0,71
387	Prematuridade com grandes problemas	1.046	977	3	1	0,29	0,10
419	Síndrome febril indeterminada, idade > 17 anos, com CC	310	281	1	1	0,32	0,36
428	Perturbações da personalidade/controlo de impulsos	473	492	5	1	1,06	0,20
433	Dependência ou abuso de álcool /droga, alta contra parecer médico	193	211	0	0	0,00	0,00
76	Outros procedimentos no aparelho respiratório, em bloco operatório, com CC	448	441	1	0	0,22	0,00
150	Lise de aderências peritoneais, com CC	209	237	0	0	0,00	0,00
200	Procedimentos diagnósticos hepatobiliares por doença não maligna	161	137	0	0	0,00	0,00
292	Outros procedimentos, em bloco operatório, por doenças endócrinas, nutricionais e metabólicas, com CC	59	43	3	0	5,08	0,00
257	Mastectomia total por doença maligna, com CC	752	752	0	0	0,00	0,00
152	Pequenos procedimentos no intestino delgado e no intestino grosso, com CC	158	163	2	0	1,27	0,00
106	Bypass coronário com PTCA	8	17	0	0	0,00	0,00
192	Procedimentos pancreáticos/hepáticos e de derivação portal sem CC	426	421	1	0	0,23	0,00
193	Procedimentos nas vias biliares, excepto só colecistectomia, com ou sem exploração do colédoco, com CC	489	436	0	0	0,00	0,00
289	Procedimentos nas paratiróides	105	122	0	0	0,00	0,00
306	Prostatectomia, com CC	72	75	0	0	0,00	0,00
485	Reinserção de membro, procedimentos na anca/fémur por traumatismos múltiplos significativos	330	333	0	0	0,00	0,00
375	Parto vaginal com procedimentos em bloco operatório, excepto esterilização e/ou dilatação e curetagem	78	36	0	0	0,00	0,00
353	Evisceração pélvica, histerectomia/vulvectomia radicais	521	458	0	0	0,00	0,00
261	Procedimentos na mama, por doença não maligna, excepto biópsia/excisão local	1.458	1.679	1	0	0,07	0,00



Outros Episódios em Ambulatório (1)

GDH(2)	Descrição	Nº de Doentes Saídos(3)		Nº de Doentes (0 Dias)		% Doentes (0 Dias)	
		2003	2004	2003	2004	2003	2004
154	Procedimentos no esófago, estômago e duodeno, idade > 17 anos, com CC	1.827	2.031	2	0	0,11	0,00
22	Encefalopatia hipertensiva	51	69	4	0	7,84	0,00
5	Procedimentos vasculares extracranianos	374	424	0	0	0,00	0,00
3	Craniotomia, idade 0-17 anos	715	380	2	0	0,28	0,00
2	Craniotomia por traumatismo, idade > 17 anos	817	796	0	0	0,00	0,00
52	Reparação de fenda labial e palatina	528	668	1	0	0,19	0,00
50	Sialadenectomia	495	517	0	0	0,00	0,00
59	Amigdalectomia e/ou adenoidectomia, idade > 17 anos	811	851	0	0	0,00	0,00
110	Grandes procedimentos cardiovasculares, com CC	551	571	0	0	0,00	0,00
109	Bypass coronário sem cateterismo cardíaco	1.614	1.535	0	0	0,00	0,00
105	Procedimentos nas válvulas cardíacas e outros grandes proc. cardiotorácicos, sem cateterismo cardíaco	1.743	1.793	0	0	0,00	0,00
104	Procedimentos nas válvulas cardíacas e outros grandes proc. cardiotorácicos, com cateterismo cardíaco	318	314	0	0	0,00	0,00
103	Transplante cardíaco	17	44	0	0	0,00	0,00
123	Doenças circulatórias com EAM, falecido	1.308	1.242	0	0	0,00	0,00
115	Implante de pacem. card. perm. C/ EAM, insuf. cardíaca ou choque, ou implante de electrodos ou de gerador	186	197	3	0	1,61	0,00
129	Paragem cardíaca, causa desconhecida	69	60	1	0	1,45	0,00
126	Endocardite aguda e/ou subaguda	207	245	1	0	0,48	0,00
165	Apendicectomia com diagnóstico principal complicado, sem CC	1.852	2.000	0	0	0,00	0,00
164	Apendicectomia com diagnóstico principal complicado, com CC	309	320	0	0	0,00	0,00
153	Pequenos procedimentos no intestino delgado e no intestino grosso, sem CC	341	330	0	0	0,00	0,00
151	Lise de aderências peritoneais, sem CC	346	345	0	0	0,00	0,00
147	Ressecção do recto, sem CC	905	773	1	0	0,11	0,00
146	Ressecção do recto, com CC	771	769	1	0	0,13	0,00
191	Procedimentos pancreáticos/hepáticos e de derivação portal com CC	592	683	1	0	0,17	0,00
177	Úlcera péptica não complicada, com CC	223	203	0	0	0,00	0,00
176	Úlcera péptica complicada	343	324	2	0	0,58	0,00
199	Procedimentos diagnósticos hepatobiliares por doença maligna	145	147	0	0	0,00	0,00
197	Colecistectomia, excepto por laparoscopia, sem exploração do colédoco, com CC	1.312	1.225	0	0	0,00	0,00
196	Colecistectomia com exploração do colédoco, sem CC	58	57	0	0	0,00	0,00
195	Colecistectomia com exploração do colédoco, com CC	71	60	0	0	0,00	0,00



Outros Episódios em Ambulatório (1)

GDH(2)	Descrição	Nº de Doentes Saídos(3)		Nº de Doentes (0 Dias)		% Doentes (0 Dias)	
		2003	2004	2003	2004	2003	2004
194	Procedimentos nas vias biliares, excepto só colecistectomia, com ou sem exploração do colédoco, sem CC	298	284	0	0	0,00	0,00
218	Procedimentos no membro inferior/úmero, excepto anca/pé/fémur, idade > 17 anos, com CC	849	850	1	0	0,12	0,00
210	Procedimentos na anca e fémur, excepto grandes articulações, idade > 17 anos, com CC	2.444	2.590	0	0	0,00	0,00
237	Distensões/entorses/luxações da anca, bacia e/ou coxa	169	138	2	0	1,18	0,00
232	Artroscopia	933	995	1	0	0,11	0,00
272	Grandes perturbações cutâneas, com CC	338	339	0	0	0,00	0,00
293	Outros procedimentos, em bloco operatório, por doenças endócrinas, nutricionais e metabólicas, sem CC	84	95	0	0	0,00	0,00
291	Procedimentos no tiroglossso	206	248	0	0	0,00	0,00
290	Procedimentos na tiróide	3.945	3.959	0	0	0,00	0,00
286	Procedimentos nas supra-renais e hipófise	343	331	0	0	0,00	0,00
285	Amputação do membro inferior por doenças endócrinas, nutricionais e metabólicas	45	57	0	0	0,00	0,00
328	Aperto uretral, idade > 17 anos, com CC	49	50	0	0	0,00	0,00
314	Procedimentos uretrais, idade 0-17 anos	150	162	2	0	1,33	0,00
313	Procedimentos uretrais, idade > 17 anos, sem CC	521	574	2	0	0,38	0,00
307	Prostatectomia, sem CC	146	180	0	0	0,00	0,00
303	Grandes procedimentos nos rins, ureteres e bexiga, por doença maligna	948	1.009	0	0	0,00	0,00
334	Grandes procedimentos pélvicos masculinos, com CC	596	602	0	0	0,00	0,00
357	Procedimentos no útero e anexos, por doença maligna do ovário/anexos	572	516	0	0	0,00	0,00
354	Procedimentos no útero e anexos, por doença não maligna do ovário/anexos, com CC	161	192	1	0	0,62	0,00
337	Prostatectomia transuretral, sem CC	1.314	1.346	0	0	0,00	0,00
336	Prostatectomia transuretral, com CC	360	345	0	0	0,00	0,00
361	Laparoscopia e laqueação de trompas, via incisional	3.155	3.074	4	0	0,13	0,00
385	Recém-nascido, morto ou transferido para outro hospital de agudos	1.468	1.269	0	0	0,00	0,00
407	Doenças mieloproliferativas ou doen. malignas mal-diferenciadas, com grandes proc., em bloco ope., sem CC	122	104	0	0	0,00	0,00
406	Doenças mieloproliferativas ou doen. malignas mal-diferenciadas, com grandes proc., em bloco ope., com CC	114	90	1	0	0,88	0,00
476	Procedimento prostático, em bloco operatório, não relacionado com o diagnóstico principal	12	9	0	0	0,00	0,00
498	Artrodese vertebral, sem CC	1.100	1.186	0	0	0,00	0,00
502	Procedimentos no joelho, com diagnóstico principal de infecção, sem CC	68	69	0	0	0,00	0,00



Outros Episódios em Ambulatório (1)

GDH(2)	Descrição	Nº de Doentes Saídos(3)		Nº de Doentes (0 Dias)		% Doentes (0 Dias)	
		2003	2004	2003	2004	2003	2004
501	Procedimentos no joelho, com diagnóstico principal de infecção, com CC	25	15	0	0	0,00	0,00
510	Queimaduras não extensas, com CC ou traumatismo significativo	24	12	1	0	4,17	0,00
471	Grandes procedimentos bilaterais ou múltiplos nas articulações do membro inferior	72	74	0	0	0,00	0,00
497	Artrodeese vertebral, com CC	303	292	0	0	0,00	0,00
496	Artrodeese vertebral combinada, anterior/posterior	31	46	0	0	0,00	0,00
495	Transplante do pulmão	3	5	0	0	0,00	0,00
505	Queimaduras extensas de 3º grau, sem enxerto de pele	86	55	0	0	0,00	0,00
504	Queimaduras extensas de 3º grau, com enxerto de pele	31	43	0	0	0,00	0,00
484	Craniotomia por traumatismos múltiplos significativos	83	51	0	0	0,00	0,00
481	Transplante de medula óssea	205	196	1	0	0,49	0,00
480	Transplante hepático	165	197	0	0	0,00	0,00
436	Dependência de álcool/droga, com terapia de reabilitação	27	60	1	0	3,70	0,00
392	Esplenectomia, idade > 17 anos	186	198	0	0	0,00	0,00
486	Outros procedimentos, em bloco operatório, por traumatismos múltiplos significativos	703	650	0	0	0,00	0,00
491	Grandes procedimentos nas articulações/reimplantação do membro superior	123	133	0	0	0,00	0,00
488	HIV com procedimento extenso em bloco operatório	158	119	0	0	0,00	0,00
393	Esplenectomia, idade 0-17 anos	45	28	0	0	0,00	0,00
437	Dependência de álcool/droga, terapia combinada de reabilitação e desintoxicação	303	590	0	0	0,00	0,00
Total Nacional:		1.048.469	1.051.273	21.322	19.246	2,03	1,83

(1) Consideram-se outros episódios em ambulatório todos os que apresentam data de admissão igual à data de alta, excepto:

- GDH de Cirurgia de Ambulatório;
- Destino após alta igual a falecido, transferido ou saída contra parecer médico;
- Diagnóstico de procedimento não realizado(V64.X)

(2) Ordenação decrescente por nº de doentes de outros episódios em ambulatório (0 dias).

(3) Refere-se ao total de episódios: total de internamento, cirurgias de ambulatório e outros episódios em ambulatório.



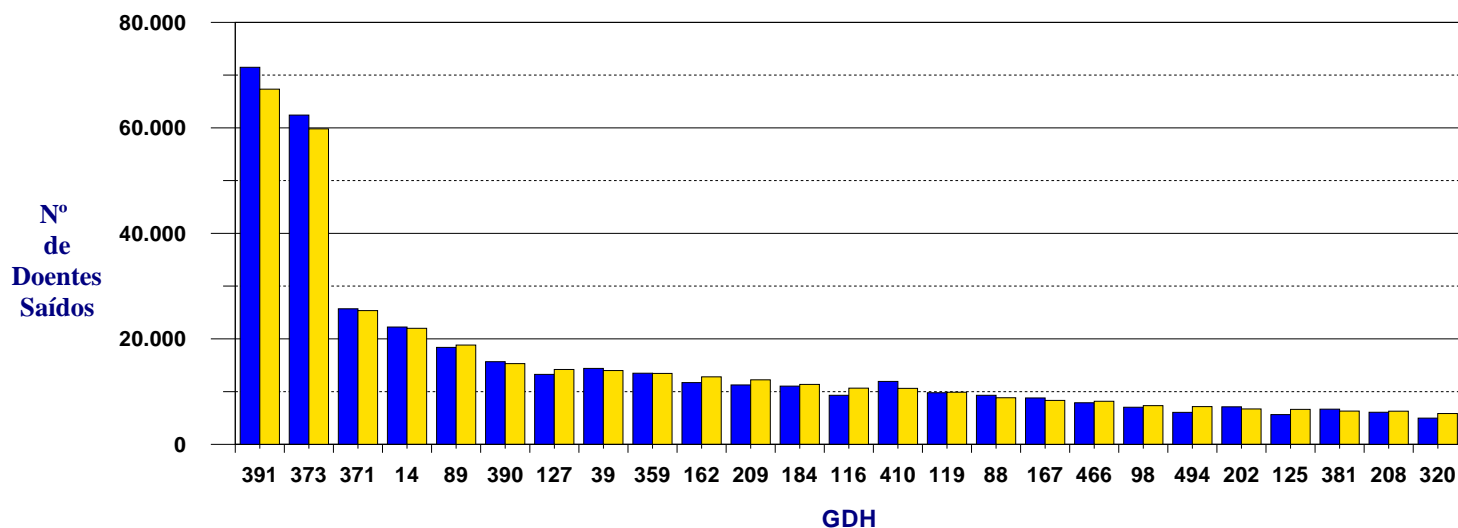
25 GDH com Maior Número de Doentes Saídos

GDH ⁽¹⁾	Descrição	Nº de Doentes Saídos			Demora Média		
		2003	2004	Δ %	2003	2004	Δ dias
391	Recém-nascido normal	71.490	67.345	-5,80	2,84	2,82	-0,03
373	Parto vaginal, sem diagnóstico complicado	62.415	59.822	-4,15	2,87	2,86	-0,01
371	Cesariana, sem CC	25.700	25.365	-1,30	4,68	4,55	-0,13
14	Perturbações cerebro-vasculares específicas, excepto acidentes isquémicos transitórios	22.245	21.993	-1,13	10,47	10,55	0,08
89	Pneumonia e pleurisia simples, idade > 17 anos, com CC	18.389	18.840	2,45	10,16	10,63	0,48
390	Recém-nascido com outros problemas significativos	15.674	15.308	-2,34	3,73	3,71	-0,01
127	Insuficiência cardíaca e choque	13.266	14.198	7,03	8,90	8,93	0,04
39	Procedimentos no cristalino, com ou sem vitrectomia	14.394	13.995	-2,77	2,42	2,23	-0,19
359	Procedimentos no útero e anexos, por doença não maligna, sem CC	13.489	13.456	-0,24	4,97	4,79	-0,18
162	Procedimentos para hérnia inguinal/femoral, idade > 17 anos, sem CC	11.707	12.803	9,36	2,82	2,51	-0,32
209	Procedimentos nas grandes articulações e reimplantação do membro inferior	11.267	12.244	8,67	13,81	13,05	-0,76
184	Esofagite/gastrenterite/perturbações digestivas diversas, idade 0-17 anos	11.048	11.370	2,91	2,75	2,56	-0,19
116	Outro implante de pacemaker cardíaco permanente ou PTCA com implante de stent na artéria coronária	9.301	10.668	14,70	5,31	5,12	-0,19
410	Quimioterapia sem leucemia aguda como diagnóstico secundário	11.937	10.624	-11,00	3,22	3,26	0,03
119	Laqueação venosa e flebo-extracção	9.794	9.885	0,93	2,28	2,05	-0,23
88	Doença Pulmonar Crónica Obstrutiva	9.306	8.832	-5,09	9,18	9,37	0,19
167	Apendicectomia sem diagnóstico principal complicado, sem CC	8.798	8.345	-5,15	3,21	3,13	-0,07
466	Continuação de cuidados, sem história de doença maligna como diagnóstico secundário	7.885	8.170	3,61	9,18	9,03	-0,15
98	Bronquite e asma, idade 0-17 anos	7.050	7.347	4,21	4,84	4,73	-0,11
494	Colecistectomia laparoscópica, sem exploração do colédoco, sem CC	6.080	7.163	17,81	3,38	3,17	-0,21
202	Cirrose e hepatite alcoólica	7.122	6.719	-5,66	10,55	10,09	-0,46
125	Doenças circulatórias, excepto EAM, com cateterismo cardíaco e sem diagnóstico complicado	5.655	6.631	17,26	3,15	3,17	0,02
381	Aborto com dilatação e curetagem, aspiração ou histerotomia	6.680	6.321	-5,37	1,71	1,73	0,01
208	Doenças das vias biliares, sem CC	6.102	6.302	3,28	6,09	6,15	0,06
320	Infecção do rim e vias urinárias, idade > 17 anos, com CC	4.986	5.853	17,39	10,04	10,22	0,18
Total 25 GDH:		391.780	389.599	-0,56			
Total Nacional:		963.781	954.206	-0,99			
% 25 GDH/Nacional:		40,65	40,83				

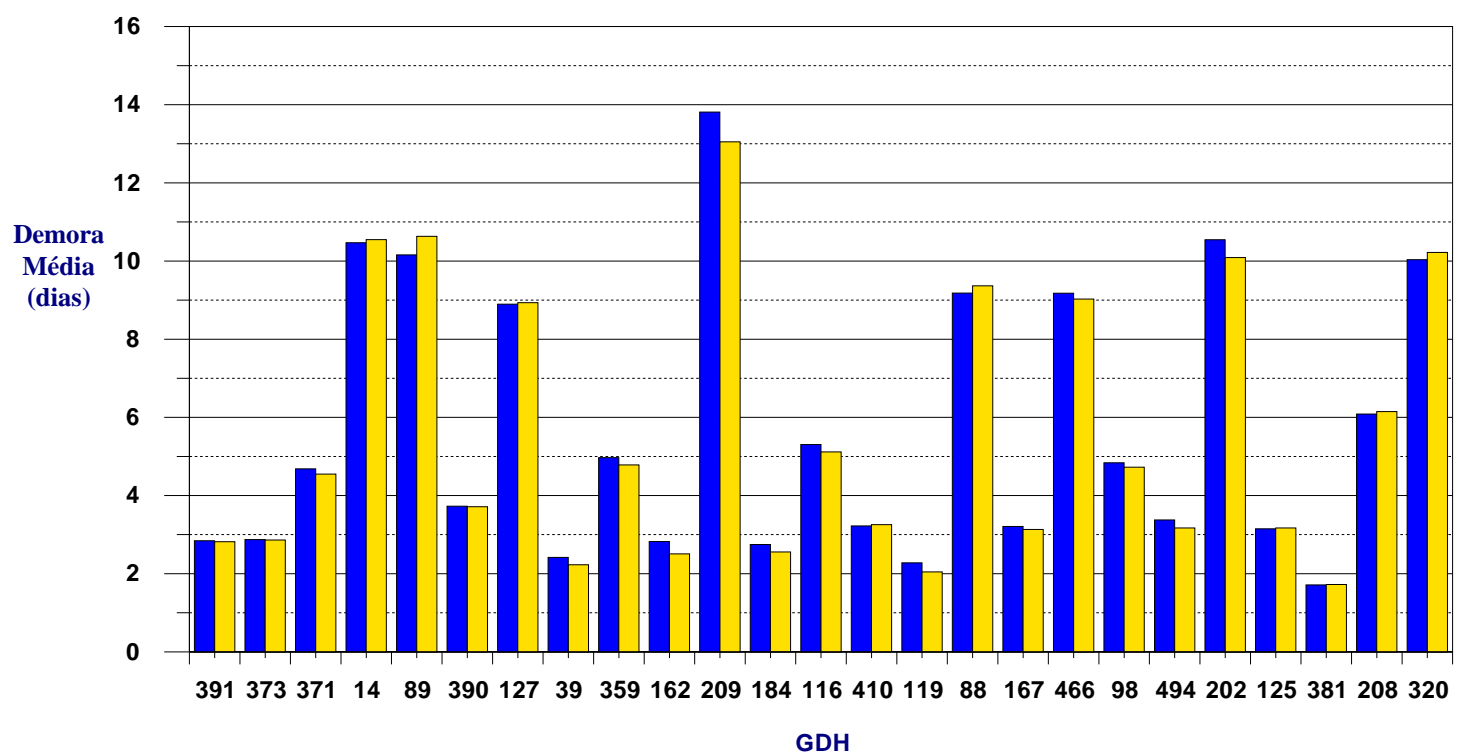
(1) Ordenação decrescente por nº de doentes saídos.



25 GDH com Maior Número de Doentes Saídos



Demora Média dos 25 GDH com Maior Número de Doentes Saídos



■ 2003 ■ 2004



25 GDH com Maior Número de Dias de Internamento

GDH (1)	Descrição	Nº Dias de Internamento			Demora Média		
		2003	2004	Δ%	2003	2004	Δ dias
14	Perturbações cerebro-vasculares específicas, excepto acidentes isquémicos transitórios	232.868	231.982	-0,38	10,47	10,55	0,08
89	Pneumonia e pleurisia simples, idade > 17 anos, com CC	186.771	200.339	7,26	10,16	10,63	0,48
391	Recém-nascido normal	203.309	189.780	-6,65	2,84	2,82	-0,03
373	Parto vaginal, sem diagnóstico complicado	179.386	171.279	-4,52	2,87	2,86	-0,01
209	Procedimentos nas grandes articulações e reimplantação do membro inferior	155.640	159.799	2,67	13,81	13,05	-0,76
430	Psicoses	130.908	136.126	3,99	23,85	24,18	0,33
127	Insuficiência cardíaca e choque	118.032	126.854	7,47	8,90	8,93	0,04
371	Cesariana, sem CC	120.372	115.392	-4,14	4,68	4,55	-0,13
148	Grandes procedimentos no intestino delgado e no intestino grosso, com CC	81.799	83.759	2,40	20,02	19,71	-0,31
88	Doença Pulmonar Crónica Obstrutiva	85.442	82.729	-3,18	9,18	9,37	0,19
79	Infeções e inflamações respiratórias, idade > 17 anos, com CC	65.617	76.355	16,36	19,82	19,35	-0,47
466	Continuação de cuidados, sem história de doença maligna como diagnóstico secundário	72.364	73.759	1,93	9,18	9,03	-0,15
489	HIV com situação clínica relacionada significativa	72.458	72.450	-0,01	22,75	23,39	0,64
483	Traqueostomia excepto com perturbações da face, boca e pescoço	67.760	70.431	3,94	67,29	68,85	1,56
202	Cirrose e hepatite alcoólica	75.112	67.801	-9,73	10,55	10,09	-0,46
211	Procedimentos na anca e fémur, excepto grandes articulações, idade > 17 anos, sem CC	66.289	65.383	-1,37	13,78	13,17	-0,61
359	Procedimentos no útero e anexos, por doença não maligna, sem CC	67.027	64.388	-3,94	4,97	4,79	-0,18
320	Infeção do rim e vias urinárias, idade > 17 anos, com CC	50.038	59.821	19,55	10,04	10,22	0,18
1	Craniotomia, idade > 17 anos excepto por traumatismo	52.581	59.549	13,25	19,36	20,60	1,24
82	Doenças malignas respiratórias	58.709	58.780	0,12	12,45	12,25	-0,20
172	Doença digestiva maligna, com CC	54.433	57.843	6,26	11,67	11,86	0,19
390	Recém-nascido com outros problemas significativos	58.428	56.849	-2,70	3,73	3,71	-0,01
116	Outro implante de pacemaker cardíaco permanente ou PTCA com implante de stent na artéria coronária	49.346	54.584	10,61	5,31	5,12	-0,19
113	Amputação por doença do aparelho circulatório, excepto do membro superior/dedo do pé	49.725	52.867	6,32	22,79	21,93	-0,86
316	Insuficiência renal	46.337	49.151	6,07	9,80	10,14	0,34

Total 25 GDH: 2.400.751 2.438.050 1,55

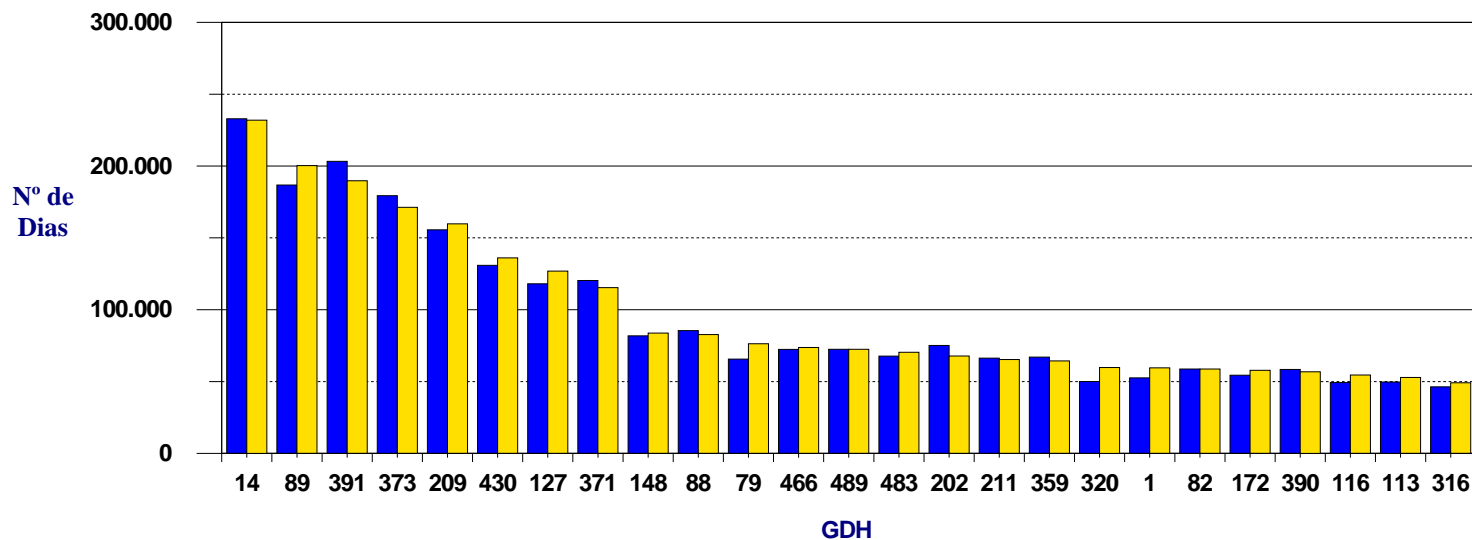
Total Nacional: 6.712.911 6.633.657 -1,18

% 25 GDH/Nacional: 35,76 36,75

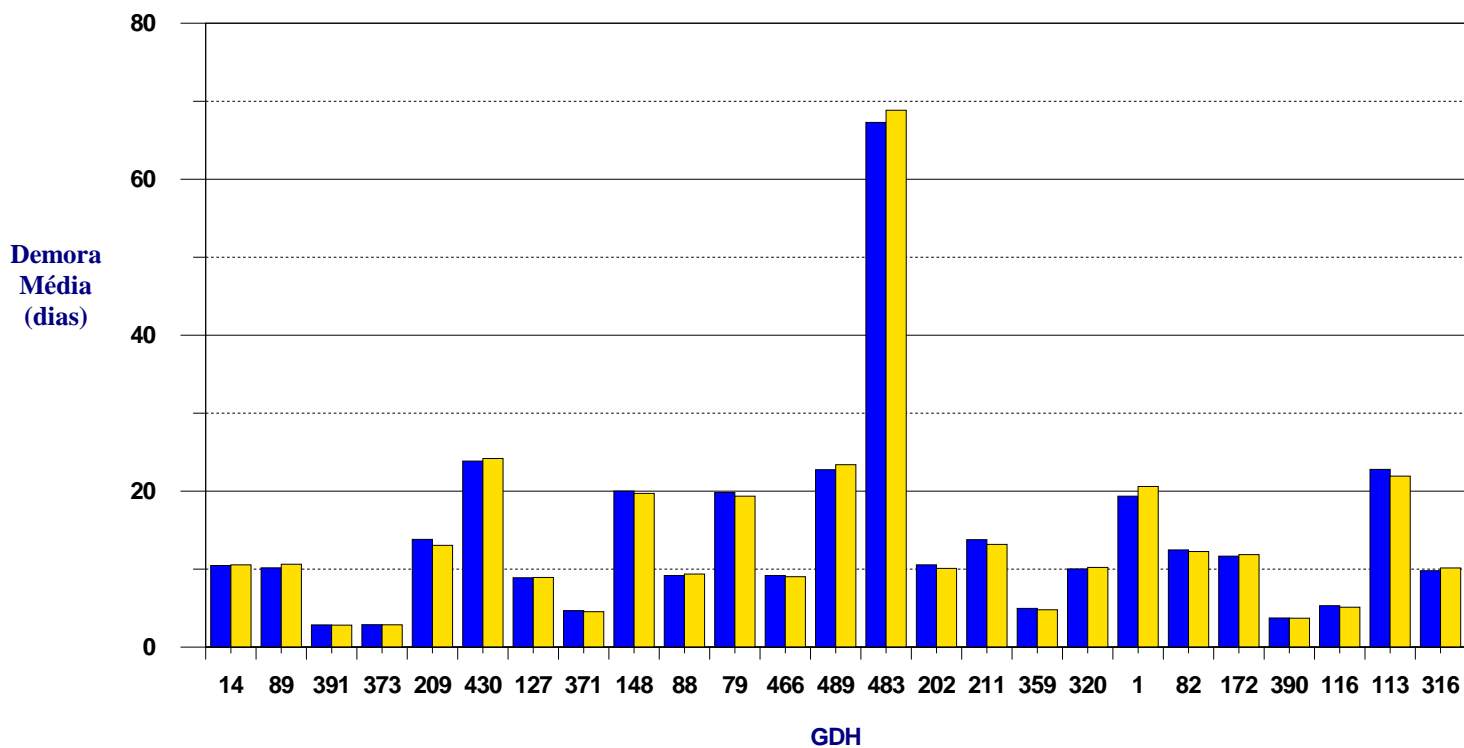
(1) Ordenação decrescente por nº de dias de internamento



25 GDH com Maior Número de Dias de Internamento



Demora Média dos 25 GDH com Maior Número de Dias de Internamento



■ 2003 ■ 2004



25 GDH com Maior Demora Média

GDH (1)	Descrição	Nº de Doentes Saídos			Demora Média		
		2003	2004	Δ%	2003	2004	Δ dias
495	Transplante do pulmão	5	3	-40,00	74,40	90,00	15,60
483	Traqueostomia excepto com perturbações da face, boca e pescoço	1023	1007	-1,56	68,85	67,29	-1,56
103	Transplante cardíaco	44	17	-61,36	39,34	53,71	14,36
504	Queimaduras extensas de 3º grau, com enxerto de pele	43	31	-27,91	62,60	44,94	-17,67
263	Enxerto cutâneo e/ou desbridamento por úlcera da pele/fleimão, com CC	296	267	-9,80	37,74	40,32	2,58
506	Queimadura da espessura total pele, com enxerto, ou lesão por inalação, com CC ou traum.significativo	91	88	-3,30	34,40	39,42	5,02
501	Procedimentos no joelho, com diagnóstico principal de infecção, com CC	15	25	66,67	32,27	38,56	6,29
471	Grandes procedimentos bilaterais ou múltiplos nas articulações do membro inferior	74	72	-2,70	40,86	36,96	-3,91
488	HIV com procedimento extenso em bloco operatório	119	158	32,77	40,28	34,69	-5,59
217	Desbridamento de feridas/enxertos cutâneos, excepto mão, por doen.músculo-esquelética ou do tec.conjuntivo	1002	970	-3,19	32,04	31,04	-1,00
481	Transplante de medula óssea	196	204	4,08	30,96	30,83	-0,13
424	Procedimentos em bloco operatório, com diagnóstico principal de doença mental	64	59	-7,81	20,27	30,54	10,28
7	Procedimentos nos nervos cranianos/periféricos e noutras estruturas nervosas, com CC	181	209	15,47	20,36	29,89	9,52
485	Reinserção de membro, procedimentos na anca/fémur por traumatismos múltiplos significativos	333	330	-0,90	29,14	29,82	0,68
4	Procedimentos raquidianos	408	379	-7,11	29,21	29,30	0,09
126	Endocardite aguda e/ou subaguda	245	206	-15,92	30,07	28,14	-1,93
285	Amputação do membro inferior por doenças endócrinas, nutricionais e metabólicas	57	45	-21,05	28,07	27,22	-0,85
480	Transplante hepático	197	165	-16,24	27,86	26,51	-1,35
386	Extrema imaturidade ou síndrome de dificuldade respiratória no recém-nascido	1278	1319	3,21	29,22	26,21	-3,01
191	Procedimentos pancreáticos/hepáticos e de derivação portal com CC	683	591	-13,47	22,19	26,12	3,93
484	Craniotomia por traumatismos múltiplos significativos	51	83	62,75	20,73	25,92	5,19
496	Artrodese vertebral combinada, anterior/posterior	46	31	-32,61	31,22	25,48	-5,73
482	Traqueostomia com perturbações da face, boca e pescoço	786	755	-3,94	24,31	25,13	0,81
507	Queimadura da espessura total pele, com enxerto, ou lesão por inalação, sem CC ou traum.significativo	234	233	-0,43	24,39	23,92	-0,47
430	Psicoses	5629	5488	-2,50	24,18	23,85	-0,33

Total 25 GDH: 13.100 12.735 -2,79

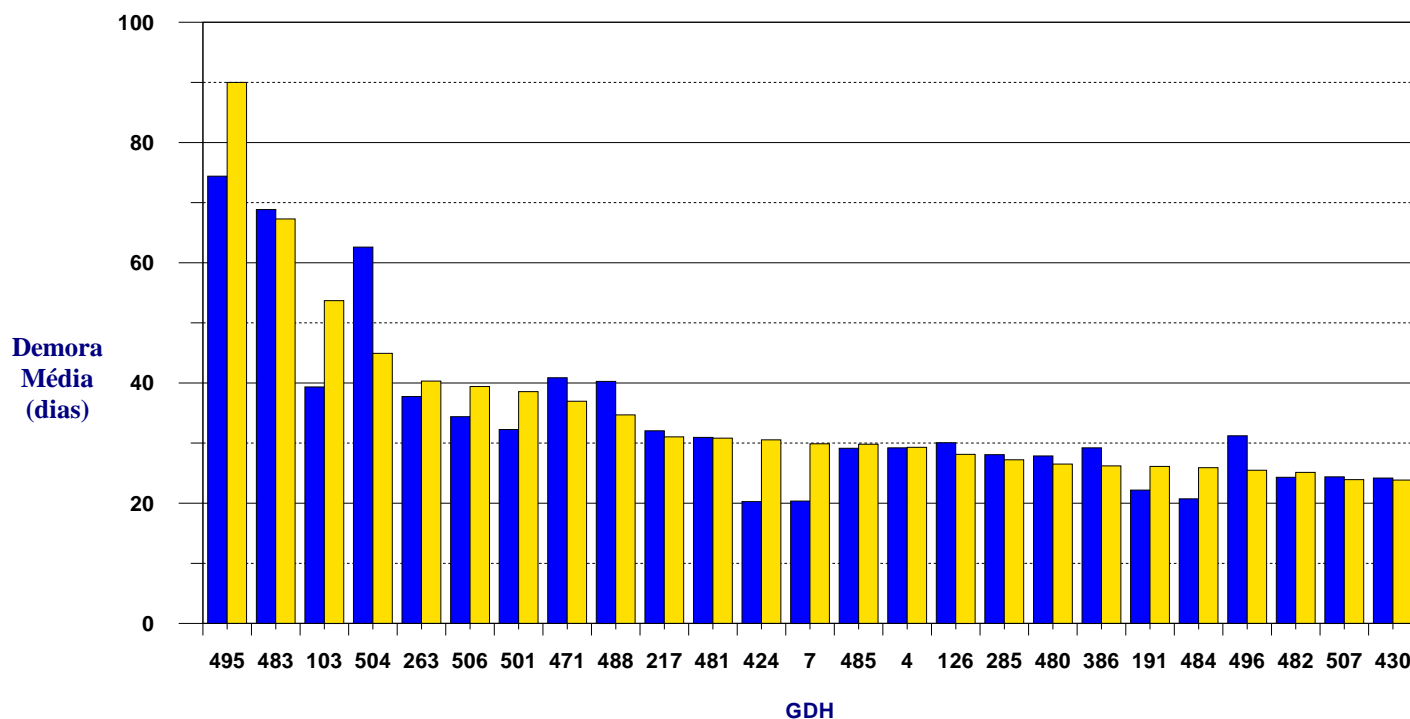
Total Nacional: 963.781 954.206 -0,99

% 25 GDH/Nacional: 1,36 1,33

(1) Ordenação decrescente pelo valor da demora média.



25 GDH com Maior Demora Média



■ 2003 ■ 2004



Doentes Saídos por Tipo - 25 GDH com Maior Número de Doentes Saídos

Ano: 2004

GDH	Nº Doentes Saídos(1)		Nº D. Curta Duração		Nº Doentes Normais		Nº D. Longa Duração		Nº D. Evolução Prolongada		Nº D. Transferidos	
	2003	2004	2003	2004	2003	2004	2003	2004	2003	2004	2003	2004
391	71.490	67.345	1.617	1.417	69.695	65.790	130	109	48	29	0	0
373	62.415	59.822	833	701	61.134	58.732	280	232	132	130	36	27
371	25.700	25.365	20	21	25.128	24.812	302	274	225	237	25	21
14	22.245	21.993	3.769	3.672	16.428	16.288	261	260	144	144	1.643	1.629
89	18.389	18.840	2.573	2.405	14.766	15.367	186	246	54	76	810	746
390	15.674	15.308	298	259	15.032	14.729	185	169	159	151	0	0
127	13.266	14.198	2.371	2.564	9.980	10.744	112	131	43	37	760	722
39	14.394	13.995	2	1	14.301	13.921	53	50	23	13	15	10
359	13.489	13.456	35	47	13.359	13.317	67	55	16	22	12	15
162	11.707	12.803	0	0	11.636	12.731	28	23	9	5	34	44
209	11.267	12.244	198	286	10.767	11.692	111	90	59	56	132	120
184	11.048	11.370	12	10	10.530	10.997	248	186	123	96	135	81
116	9.301	10.668	2.102	2.453	6.387	7.398	223	220	110	112	479	485
410	11.937	10.624	3.119	2.946	8.532	7.389	121	139	153	136	12	14
119	9.794	9.885	1	2	9.708	9.805	30	27	46	33	9	18
88	9.306	8.832	1.391	1.260	7.395	7.120	57	72	29	22	434	358
167	8.798	8.345	0	0	8.281	7.806	226	209	69	66	222	264
466	7.885	8.170	31	38	6.985	7.307	176	176	99	110	594	539
98	7.050	7.347	1.184	996	5.660	6.172	82	60	30	15	94	104
494	6.080	7.163	0	0	5.889	6.968	101	117	72	51	18	27
202	7.122	6.719	1.595	1.546	5.081	4.824	96	81	38	29	312	239
125	5.655	6.631	7	5	5.041	5.937	201	220	161	167	245	302
381	6.680	6.321	18	24	6.378	6.033	210	190	71	69	3	5
208	6.102	6.302	1.469	1.430	4.430	4.666	31	38	10	13	162	155
320	4.986	5.853	564	574	4.130	4.865	66	89	32	46	194	279
Total 25 GDH:	391.780	389.599	23.209	22.657	356.653	355.410	3.583	3.463	1.955	1.865	6.380	6.204
Total Nacional:	963.781	954.206	89.142	89.611	820.068	813.811	12.287	11.487	6.809	6.408	35.475	32.889
% 25 GDH/Nacional:	40,65	40,83	26,04	25,28	43,49	43,67	29,16	30,15	28,71	29,10	17,98	18,86

(1) Ordenação decrescente por nº de doentes



Dias de Internamento por Tipo - 25 GDH com Maior Número de Dias de Internamento

Ano: 2004

GDH	Dias de Internamento(1)		Dias Curta Duração		Dias Doentes Normais		Dias Longa Duração		Dias Evolução Prolongada		Dias Transferidos	
	2003	2004	2003	2004	2003	2004	2003	2004	2003	2004	2003	2004
14	232.868	231.982	7.485	7.320	189.640	187.378	12.726	12.898	13.059	14.389	9.958	9.997
89	186.771	200.339	4.918	4.611	165.404	175.117	8.186	10.750	4.484	5.729	3.779	4.132
391	203.309	189.780	1.617	1.417	198.429	185.824	1.464	1.219	1.799	1.320	0	0
373	179.386	171.279	833	701	171.879	164.421	3.159	2.645	3.421	3.446	94	66
209	155.640	159.799	683	1.036	141.131	146.440	6.163	5.026	6.296	6.123	1.367	1.174
430	130.908	136.126	2.572	2.592	93.595	96.534	13.414	13.498	19.239	20.883	2.088	2.619
127	118.032	126.854	4.664	5.102	102.319	110.136	4.617	5.551	3.341	2.722	3.091	3.343
371	120.372	115.392	20	21	108.215	103.897	4.189	3.826	7.871	7.595	77	53
148	81.799	83.759	759	802	62.205	64.534	8.479	7.493	8.667	9.031	1.689	1.899
88	85.442	82.729	2.664	2.531	76.392	72.969	2.437	3.102	2.175	2.496	1.774	1.631
79	65.617	76.355	1.326	1.513	45.919	55.345	5.545	6.111	9.537	9.848	3.290	3.538
466	72.364	73.759	31	38	48.137	49.807	6.992	6.868	9.828	10.152	7.376	6.894
489	72.458	72.450	1.230	1.084	45.916	46.848	9.233	10.254	12.281	11.177	3.798	3.087
483	67.760	70.431	774	595	27.516	28.494	7.782	9.758	18.694	18.916	12.994	12.668
202	75.112	67.801	2.689	2.628	62.237	57.315	4.708	3.933	3.623	2.450	1.855	1.475
211	66.289	65.383	840	918	58.915	59.074	1.850	2.096	3.364	2.112	1.320	1.183
359	67.027	64.388	35	47	65.116	62.473	1.289	1.070	565	767	22	31
320	50.038	59.821	843	865	41.524	49.705	2.885	3.863	3.836	3.935	950	1.453
1	52.581	59.549	1.038	1.064	32.240	34.698	3.708	5.274	5.412	8.425	10.183	10.088
82	58.709	58.780	1.266	1.264	45.377	45.942	6.067	5.500	3.022	3.919	2.977	2.155
172	54.433	57.843	2.146	2.159	42.770	46.378	4.386	4.878	3.021	2.894	2.110	1.534
390	58.428	56.849	298	259	50.682	48.928	2.337	2.127	5.111	5.535	0	0
116	49.346	54.584	2.102	2.453	36.625	41.880	4.623	4.614	4.439	4.023	1.557	1.614
113	49.725	52.867	1.557	1.709	32.830	35.618	6.276	6.531	7.233	6.796	1.829	2.213
316	46.337	49.151	1.143	1.107	35.959	38.971	3.246	2.706	2.331	3.388	3.658	2.979
Total 25 GDH:	2.400.751	2.438.050	43.533	43.836	1.980.972	2.008.726	135.761	141.591	162.649	168.071	77.836	75.826
Total Nacional:	6.712.911	6.633.657	148.664	152.276	5.385.510	5.337.994	428.652	418.433	483.290	474.814	266.795	250.140
% 25 GDH/Nacional:	35,76	36,75	29,28	28,79	36,78	37,63	31,67	33,84	33,65	35,40	29,17	30,31

(1) Ordenação decrescente por nº de dias de internamento



Percentagem de Readmissões em GDH Cirúrgicos 25 GDH com Maior % de Readmissões ⁽¹⁾

Ano: 2004

GDH(2)	Descrição	Número Total de Doentes (3)	Número de Readmissões (4) (5)	Percentagem
				Nacional
103	Transplante cardíaco	44	18	40,91
363	Dilatação e curetagem, conização/implantação de rádio, por doença maligna	1.035	328	31,69
114	Amputação por doença do aparelho circulatório, do membro superior ou dedo do pé	979	198	20,22
401	Linfoma e leucemia não aguda com outros procedimentos em bloco operatório, com CC	324	65	20,06
285	Amputação do membro inferior por doenças endócrinas, nutricionais e metabólicas	57	11	19,30
406	Doenças mieloproliferativas ou doen. malignas mal-diferenciadas, com grandes proc., em bloco ope., com CC	90	17	18,89
287	Enxerto cutâneo e desbridamento de feridas por doenças endócrinas, nutricionais e metabólicas	42	7	16,67
407	Doenças mieloproliferativas ou doen. malignas mal-diferenciadas, com grandes proc., em bloco ope., sem CC	104	17	16,35
302	Transplante renal	392	64	16,33
292	Outros procedimentos, em bloco operatório, por doenças endócrinas, nutricionais e metabólicas, com CC	43	7	16,28
481	Transplante de medula óssea	196	31	15,82
344	Outros procedimentos, em bloco operatório, no aparelho genital masculino por doença maligna	64	10	15,63
402	Linfoma e leucemia não aguda com outros procedimentos em bloco operatório, sem CC	409	63	15,40
120	Outros procedimentos no aparelho circulatório em bloco operatório	814	125	15,36
304	Grandes procedimentos nos rins, ureteres e bexiga por doença não maligna, com CC	725	107	14,76
480	Transplante hepático	197	29	14,72
306	Prostatectomia, com CC	75	11	14,67
488	HIV com procedimento extenso em bloco operatório	119	17	14,29
315	Outros procedimentos, em bloco operatório, no rim e vias urinárias	1.650	232	14,06
76	Outros procedimentos no aparelho respiratório, em bloco operatório, com CC	441	60	13,61
194	Procedimentos nas vias biliares, excepto só colecistectomia, com ou sem exploração do colédoco, sem CC	284	38	13,38
170	Outros procedimentos no aparelho digestivo, em bloco operatório, com CC	783	97	12,39
216	Biópsias do sistema músculo-esquelético e do tecido conjuntivo	374	46	12,30
201	Outros procedimentos hepatobiliares ou pancreáticos em bloco operatório	122	15	12,30
199	Procedimentos diagnósticos hepatobiliares por doença maligna	147	18	12,24
Total 25 GDH:		9.510	1.631	17,15
Total Nacional:		418.195	15.088	3,61
%25 GDH/Nacional:		2,27	10,81	

(1) Apenas são apresentados resultados quando o número de episódios por GDH é igual ou superior a 30.

(2) Ordenação decrescente por GDH com maior % de readmissões.

(3) Refere-se aos episódios de internamento e cirurgias de ambulatório.

(4) Considera-se uma readmissão, qualquer episódio de internamento subsequente a outro episódio classificado num GDH cirúrgico(GDH primeiro episódio), desde que ocorrido num período de tempo igual ou inferior a 30 dias. Excluem-se desta definição, os casos em que o segundo episódio de internamento é classificado nos GDH 249, 317, 409, 410, 492, 465 e 466.

(5) Os doentes readmitidos não pertencem, necessariamente, ao mesmo GDH do primeiro episódio.



25 GDH Médicos com Maior % de Óbitos

Ano: 2004

GDH	Descrição	N.º de Doentes Saídos		% Óbitos
		Total	Óbitos	
123	Doenças circulatorias com EAM, falecido	1.242	1.242	100,00
129	Paragem cardíaca, causa desconhecida	60	55	91,67
416	Septicémia, idade > 17 anos	2.156	1.060	49,17
413	Outras doenças mieloproliferativas ou doenças malignas mal-diferenciadas, com CC	354	174	49,15
274	Doenças malignas da mama, com CC	1.017	401	39,43
505	Queimaduras extensas de 3º grau, sem enxerto de pele	55	21	38,18
463	Sintomas e sinais com CC	187	71	37,97
475	Diagnósticos do aparelho respiratório com ventilação	2.325	839	36,09
172	Doença digestiva maligna, com CC	4.878	1.696	34,77
346	Doença maligna do aparelho genital masculino, com CC	1.054	361	34,25
366	Doenças malignas do aparelho genital feminino, com CC	971	316	32,54
82	Doenças malignas respiratórias	4.798	1.517	31,62
203	Doença maligna hepatobiliar ou pancreática	3.435	1.002	29,17
318	Doenças malignas do rim e vias urinárias, com CC	888	256	28,83
10	Doenças malignas do sistema nervoso, com CC	1.024	291	28,42
403	Linfoma e leucemia não aguda, com CC	2.156	585	27,13
414	Outras doenças mieloproliferativas ou doenças malignas mal-diferenciadas, sem CC	348	91	26,15
473	Leucemia aguda sem grandes proc., em bloco operatório, idade > 17 anos	945	237	25,08
79	Infecções e inflamações respiratórias, idade > 17 anos, com CC	3.946	855	21,67
89	Pneumonia e pleurisia simples, idade > 17 anos, com CC	18.840	3.875	20,57
64	Tumores malignos do ouvido, boca, nariz e garganta	1.729	328	18,97
385	Recém-nascido, morto ou transferido para outro hospital de agudos	1.269	240	18,91
272	Grandes perturbações cutâneas, com CC	339	64	18,88
78	Embolia pulmonar	1.772	333	18,79
489	HIV com situação clínica relacionada significativa	3.098	567	18,30
Total 25 GDH:		58.886	16.477	27,98
Total Nacional:		613.832	36.249	5,91
% 25 GDH/Nacional:		9,59	45,46	



25 GDH Cirúrgicos com Maior % de Óbitos

Ano: 2004

GDH	Descrição	N.º de Doentes Saídos (1)		% Óbitos
		Total	Óbitos	
483	Traqueostomia excepto com perturbações da face, boca e pescoço	1.023	451	44,09
495	Transplante do pulmão	5	2	40,00
484	Craniotomia por traumatismos múltiplos significativos	51	17	33,33
170	Outros procedimentos no aparelho digestivo, em bloco operatório, com CC	783	206	26,31
110	Grandes procedimentos cardiovasculares, com CC	571	127	22,24
488	HIV com procedimento extenso em bloco operatório	119	25	21,01
504	Queimaduras extensas de 3º grau, com enxerto de pele	43	9	20,93
200	Procedimentos diagnósticos hepatobiliares por doença não maligna	137	27	19,71
106	Bypass coronário com PTCA	17	3	17,65
506	Queimadura da espessura total pele, com enxerto, ou lesão por inalação, com CC ou traum.significativo	91	16	17,58
154	Procedimentos no esófago, estômago e duodeno, idade > 17 anos, com CC	2.031	353	17,38
2	Craniotomia por traumatismo, idade > 17 anos	796	137	17,21
201	Outros procedimentos hepatobiliares ou pancreáticos em bloco operatório	122	20	16,39
148	Grandes procedimentos no intestino delgado e no intestino grosso, com CC	4.249	660	15,53
193	Procedimentos nas vias biliares, excepto só colecistectomia, com ou sem exploração do colédoco, com CC	436	66	15,14
486	Outros procedimentos, em bloco operatório, por traumatismos múltiplos significativos	650	98	15,08
191	Procedimentos pancreáticos/hepáticos e de derivação portal com CC	683	100	14,64
76	Outros procedimentos no aparelho respiratório, em bloco operatório, com CC	441	61	13,83
415	Procedimentos em bloco operatório, por doenças infecciosas e parasitárias	724	98	13,54
113	Amputação por doença do aparelho circulatório, excepto do membro superior/dedo do pé	2.411	326	13,52
480	Transplante hepático	197	25	12,69
406	Doenças mieloproliferativas ou doen. malignas mal-diferenciadas, com grandes proc., em bloco ope., com CC	90	11	12,22
287	Enxerto cutâneo e desbridamento de feridas por doenças endócrinas, nutricionais e metabólicas	42	5	11,90
468	Procedimentos extensos, em bloco operatório, não relacionados com o diagnóstico principal	1.245	146	11,73
199	Procedimentos diagnósticos hepatobiliares por doença maligna	147	17	11,56
Total 25 GDH:		17.104	3.006	17,57
Total Nacional:		418.195	5.303	1,27
% 25 GDH/Nacional:		4,09	56,68	

(1) Refere-se a todos os episódios de internamento e cirurgias de ambulatório.



Complicações Relacionadas com Procedimentos Cirúrgicos

Ano: 2004

Total de Doentes Cirúrgicos: 418.195

Tipo de Complicações	Código CID-9-MC	Total Doentes (1)	Porcentagem (2)
Hemorragia Pós-Operatória	998.1	3.712	0,89
Lacerações Acidentais	998.2	1.450	0,35
Deiscência da Sutura Operatória	998.3	2.323	0,56
Infecção Pós-Operatória	998.5	3.229	0,77

(1) Refere-se a todos os episódios de internamento e cirurgia de ambulatório.

(2) % calculadas em relação ao total de doentes cirúrgicos.



Complicações Relacionadas com a Gravidez, Parto e Puerpério

Ano: 2004

Total Partos (GDH 370-375):	91.771
Total Partos Vaginais (GDH 372-375):	63.763
Total Cesarianas (GDH 370-371):	28.008
Total Recém-Nascidos (GCD 15):	93.891

Indicadores	Códigos CID-9-MC	Total Doentes	Percentagem
			Nacional
Cesarianas (1)	740, 741, 742, 744, 749.9	28.008	30,52
Lacerações Perineais do 2º, 3º e 4º grau (2)	664.1x, 664.2x, 664.3x, 664.4x	1.435	2,25
Trauma do Recém-Nascido (3)	767.x	3.292	3,51

(1) % calculadas em relação ao total de partos

(2) % calculadas em relação ao total de partos vaginais

(3) % calculadas em relação ao total de recém-nascidos



Úlcera de Decúbito como Diagnóstico Secundário

Ano: 2004

GCD (1)	Descrição	Número de Doentes (2)		Percentagem
		Total	C/ Úlcera de Decúbito (3)	Nacional
0	(Pré- Grandes Categorias Diagnósticas)	2.207	101	4,58
1	Doenças e Perturbações do Sistema Nervoso	70.021	502	0,72
2	Doenças e Perturbações do Olho	46.456	9	0,02
3	Doenças e Perturbações do Ouvido, Nariz, Boca e Garganta	39.128	72	0,18
4	Doenças e Perturbações do Aparelho Respiratório	80.759	2.781	3,44
5	Doenças e Perturbações do Aparelho Circulatório	97.862	485	0,50
6	Doenças e Perturbações do Aparelho Digestivo	102.806	323	0,31
7	Doenças e Perturbações do Sistema Hepatobiliar e Pâncreas	44.912	111	0,25
8	Doenças e Perturbações do Sistema Músculo- Esquelético e Tecido Conjuntivo	81.596	317	0,39
9	Doenças e Perturbações da Pele, Tecido Celular Subcutâneo e Mama	50.176	123	0,25
10	Doenças e Perturbações Endócrinas Nutricionais e Metabólicas	19.639	459	2,34
11	Doenças e Perturbações do Rim e do Aparelho Urinário	39.917	991	2,48
12	Doenças e Perturbações do Aparelho Genital Masculino	17.631	30	0,17
13	Doenças e Perturbações do Aparelho Genital Feminino	44.493	20	0,04
14	Gravidez, Parto e Puerpério	114.942	0	0,00
15	Recém- Nascidos e Lactentes com Afecções do Período Perinatal	93.986	0	0,00
16	Doenças e Perturbações do Sangue/Órgãos Hematopoiéticos e Doenças Inmunológicas	9.018	79	0,88
17	Doenças e Perturbações Mieloproliferativas e Mal diferenciadas	19.852	50	0,25
18	Doenças Infecciosas e Parasitárias (Sistémicas ou Localização não Específica)	9.571	288	3,01
19	Doenças e Perturbações Mentais	11.063	38	0,34
20	Uso de Álcool/Droga e Perturbações Mentais Orgânicas Induzidas por Álcool ou Droga	3.033	7	0,23
21	Traumatismos, Intoxicações e Efeitos Tóxicos de Drogas	9.858	42	0,43
22	Queimaduras	1.514	4	0,26
23	Factores com Influência no Estado de Saúde e Outros Contactos com os Serviços de Saúde	13.723	145	1,06
24	Traumatismos Múltiplos Significativos	1.746	42	2,41
25	Infecções pelo Vírus da Imunodeficiência Humana	4.326	43	0,99
99	Outros Grupos	1.792	29	1,62
Total:		1.032.027	7.091	0,69

(1) Grande Categoria de Diagnóstico, apenas são apresentadas as GCD com n° de doentes igual ou superior a 30

(2) Refere-se a todos os episódios de internamento e cirurgias de ambulatório

(3) Número de episódios com diagnóstico secundário 707.0