



Ministério da Saúde
IGIF
Instituto de Gestão Informática e Financeira da Saúde

GRUPOS DE DIAGNÓSTICOS HOMOGÉNEOS

RELATÓRIO NACIONAL DE 2005

Lisboa
Agosto 2006

Índice

Introdução	2
Resumo de Indicadores	4
Anexos.....	5

Produção por GDH

Doentes Saídos por Grande Categoria de Diagnósticos (GCD) - Nacional e por Grupo de Hospitais	9
Demora Média por Grande Categoria de Diagnósticos (GCD) - Nacional e por Grupo de Hospitais	10
Evolução do Número de Doentes Saídos, Dias de Internamento e Demora Média por GCD	11
Doentes Saídos, Dias de Internamento e Demora Média por GDH - Nacional	14
Cirurgias de Ambulatório	28
Outros Episódios em Ambulatório	31

25 GDH mais representativos

25 GDH com Maior Número de Doentes Saídos	48
25 GDH com Maior Número de Dias de Internamento	50
25 GDH com Maior Demora Média	52
Doentes Saídos por Tipo 25 GDH com Maior Número de Doentes Saídos.....	54
Dias de Internamento por Tipo 25 GDH com Maior Número de Dias de Internamento	55

Alertas de qualidade

Percentagem de Readmissões em GDH Cirúrgicos 25 GDH com Maior Percentagem de Readmissões	56
25 GDH Médicos com Maior % de Óbitos	57
25 GDH Cirúrgicos com Maior % de Óbitos	58
Complicações Relacionadas com Procedimentos Cirúrgicos	59
Complicações Relacionadas com a Gravidez, Parto e Puerpério	60
Úlcera de Decúbito como Diagnóstico Secundário.....	61

INTRODUÇÃO

O IGIF centraliza os dados relativos aos episódios de internamento e cirurgias de ambulatório realizados nos hospitais do SNS, codificados segundo a Classificação Internacional de Doenças, 9.^a Revisão, Modificação Clínica (CID-9-MC) e classificados em Grupos de Diagnósticos Homogêneos (GDH). Estes dados são remetidos pelos hospitais, com regularidade, e reportam-se a todos os episódios codificados e enviados ao IGIF até Abril de 2006.

Para efeitos de análise das cirurgias de ambulatório foi considerada a lista de GDH que integra a tabela de preços do SNS (Portaria n.º 132/2003, de 5 de Fevereiro).

O presente relatório contém **uma folha resumo** e **três conjuntos** de informação, cujo conteúdo se descreve seguidamente e **dois anexos** com a explicitação dos conceitos utilizados e os grupos em que os hospitais estão classificados para efeitos de comparação dos indicadores constantes neste relatório.

A **folha resumo** apresenta o total de episódios e a sua distribuição pelo internamento, cirurgia de ambulatório e outros episódios em ambulatório.

Relativamente ao internamento apresenta-se o número de doentes saídos, a sua correspondência em doentes equivalentes e a desagregação dos episódios em GDH médicos e GDH cirúrgicos. Apresenta-se ainda a distribuição percentual de doentes excepcionais no total de episódios de internamento.

Como indicadores nacionais apresentam-se a demora média, a percentagem de readmissões após episódio cirúrgico ou médico, a percentagem de cesarianas no total de partos, a taxa de mortalidade nos episódios médicos e cirúrgicos, entre outros.

O **primeiro conjunto** de informação apresenta, relativamente a 2005, a produção, nacional e sua distribuição por grupos de hospitais, o número de doentes saídos e a demora média por Grande Categoria de Diagnósticos (GCD).

Apresenta também a evolução por Grande Categoria de Diagnósticos, do número de doentes saídos, do número de dias de internamento e demora média, em 2004 e 2005.

Mostra ainda o número de doentes saídos, o número de dias de internamento e a demora média por GDH em 2005.

Este grupo apresenta igualmente as cirurgias de ambulatório realizadas, no total de episódios de GDH de cirurgia de ambulatório, bem como outros episódios em ambulatório com admissão igual à data de alta.

O **segundo conjunto** refere-se à informação comparativa da produção, em 2004 e 2005, dos 25 GDH mais representativos em número de doentes saídos, número de dias de internamento e demora média. Esta informação é também apresentada em forma gráfica.

Inclui também, para os 25 GDH com maior volume de doentes saídos e com maior número de dias de internamento, em 2004 e 2005, a distribuição por tipo de episódio: normais, curta duração, longa duração, evolução prolongada e transferidos, mantendo constantes os limiares de exceção publicados na Portaria n.º 132/2003, de 5 de Fevereiro.

O **terceiro conjunto** de informação contribui com alguns alertas de qualidade, como a percentagem de readmissões após episódio cirúrgico, os 25 GDH médicos e cirúrgicos com maior percentagem de óbitos, as complicações relacionadas com procedimentos cirúrgicos e com a gravidez, parto e puerpério e ainda a percentagem de úlceras de decúbito que surgem assinaladas como diagnóstico secundário.

É de salientar que estes indicadores são construídos a partir da informação das bases de dados dos hospitais e que são fortemente condicionados pela fiabilidade e pelo rigor que cada hospital coloca na recolha e codificação da respectiva informação clínica.



RESUMO DE INDICADORES

Ano: 2005

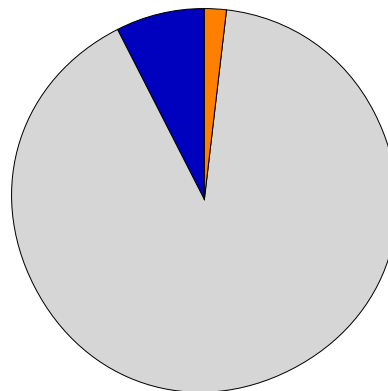
	Nacional
Total de episódios	1.065.768
Total de internamentos	965.896
Cirurgia ambulatorio	80.109
Outros episódios ambulatorio (1)	19.763

Internamento	
Nº de doentes saídos	965.896
Nº de doentes equivalentes	879.054
% doentes equivalentes/doentes saídos	91,01
Nº de episódios de GDH médicos	625.836
Nº de episódios de GDH cirúrgicos	340.060
Nº de episódios sem materno-infantil	852.515
% Episódios sem GCD 14/Total internamentos	88,26

Doentes excepcionais	
% Episódios de curta duração(2)	9,96
% Episódios de curta duração em GDH médicos	77,98
% Episódios de curta duração em GDH cirúrgicos	22,02
% Episódios de longa duração	1,18
% Episódios de evolução prolongada	0,65

Demora média nacional	6,98
Nº médio diagnósticos/episódio	3,19
Nº médio procedimentos/episódio	4,34
% Readmissões pós episódio cirúrgico	3,67
% Readmissões pós episódio médico	1,78

Distribuição do Total de Episódios



Internamento	C. Ambulatório	Outros Episódios Ambulatório
--------------	----------------	------------------------------

	Nacional
% Cesarianas/total partos	31,75
% Recém nascidos normais/GCD 15	72,35
Taxa de mortalidade em GDH médicos	6,34
Taxa de mortalidade em GDH cirúrgicos	1,30

(1) Episódios com zero dias de internamento, excluindo os de cirurgia de ambulatorio, doentes falecidos, transferidos ou com alta contra parecer médico e os episódios com diagnóstico de procedimento não realizado.

(2) Episódios de curta duração, excluindo os doentes falecidos, transferidos ou com alta contra parecer médico e os episódios com diagnóstico de procedimento não realizado.

ANEXO 1

AGRUPAMENTO DOS HOSPITAIS PARA EFEITOS DE COMPARAÇÃO DO SISTEMA DE CLASSIFICAÇÃO DE DOENTES EM GDH

GRUPO 1

Hospital Santa Cruz, S.A.
Hospital Santa Marta, S.A.

GRUPO 2

Hospital Geral de Santo António, S.A.
Hospital S. Marcos – Braga
Hospital Curry Cabral
Centro Hospitalar de Cascais
CHC – Hospital Geral
CHC – Hospital Pediátrico de Coimbra
CHC – Maternidade Bissaya Barreto
Centro Hospitalar de Lisboa
Hospitais da Universidade de Coimbra
Centro Hospitalar de Vila Nova de Gaia
Hospital São João - Porto
Hospital de Santa Maria
Hospital Egas Moniz, S.A.
Hospital Pulido Valente, S.A.
Hospital S. Francisco Xavier, S.A.
Hospital Ortopédico Sant’iago do Outão
Hospital Joaquim Urbano
Instituto Português de Oncologia de Francisco Gentil – C.R.O de Coimbra, S.A
Instituto Português de Oncologia de Francisco Gentil – C.R.O de Lisboa, S.A
Instituto Português de Oncologia de Francisco Gentil – C.R.O do Porto, S.A.
Instituto de Oftalmologia Dr. Gama Pinto

GRUPO 3

Maternidade Dr. Alfredo da Costa
Maternidade Júlio Dinis
Hospital Dona Estefânia
Hospital Central Especializado de Crianças Maria Pia

GRUPO 4

Centro Hospitalar Baixo Alentejo, E.P.E.
Centro Hospitalar Barlavento Algarvio, E.P.E.
Hospital Professor Dr. Fernando da Fonseca – Amadora/Sintra
Hospital Distrital de Águeda
Hospital Infante D. Pedro, S.A. - Aveiro
Hospital Garcia da Orta, S.A. - Almada
Hospital S. Miguel - Oliveira de Azeméis
Hospital Santa Maria Maior, S.A. - Barcelos
Hospital Nossa Senhora do Rosário, S.A. - Barreiro

Hospital Distrital de Bragança, S.A.
Centro Hospitalar das Caldas da Rainha
Centro Hospitalar Cova da Beira, S.A.
Hospital Amato Lusitano – Castelo Branco
Hospital Distrital de Chaves
Hospital de Santa Luzia de Elvas
Hospital do Espírito Santo - Évora
Hospital Distrital de Faro
Hospital Distrital da Figueira da Foz, S.A.
Hospital Sousa Martins - Guarda
Hospital Senhora da Oliveira, S.A. - Guimarães
Hospital Distrital de Lamego
Hospital Santo André, S.A. - Leiria
Hospital Distrital de S. João da Madeira
Unidade Local de Saúde de Matosinhos, S.A.
Hospital Distrital de Mirandela
Hospital Doutor José Maria Grande - Portalegre
Hospital Distrital de Santarém, S.A.
Hospital São Sebastião, S.A. - Vila da Feira
Hospital S. Bernardo, S.A. - Setúbal
Centro Hospitalar de Torres Vedras
Hospital Padre Américo - Vale do Sousa, S.A.
Hospital Reynaldo dos Santos - Vila Franca de Xira
Hospital São João de Deus, S.A. - Vila Nova de Famalicão
Centro Hospitalar de Vila Real / Peso da Régua, S.A.
Hospital de São Teotónio, S.A. - Viseu
Centro Hospitalar Alto Minho, S.A.
Centro Hospitalar do Médio Tejo, S.A.

GRUPO 5

Hospital Bernardino Lopes de Oliveira - Alcobaça
Hospital São Gonçalo, S.A. - Amarante
Hospital José Luciano de Castro - Anadia
Hospital Conde Barcial - Santiago do Cacém
Hospital Arcebispo João Crisóstomo - Cantanhede
Hospital Distrital de Macedo de Cavaleiros
Hospital Nossa Senhora da Ajuda – Espinho
Hospital Visconde de Salreu - Estarreja
Hospital de S. José - Fafe
Hospital do Montijo
Hospital Dr. Francisco Zagalo - Ovar
Hospital São Pedro Gonçalves Telmo - Peniche
Hospital Distrital de Pombal
Centro Hospitalar da Póvoa do Varzim / Vila do Conde
Hospital Conde de S. Bento - Santo Tirso
Hospital Nossa Senhora da Assunção – Seia
Hospital de Cândido de Figueiredo - Tondela
Hospital Nossa Senhora da Conceição - Valongo

ANEXO 2

EXPLICITAÇÃO DE CONCEITOS UTILIZADOS

Número de Doentes Saídos

Corresponde ao número de episódios de internamento concluídos no ano.

Grupos de Diagnósticos Homogéneos

Sistema de classificação de doentes internados em hospitais de agudos, em grupos clinicamente coerentes e similares do ponto de vista do consumo de recursos. Na sua versão actual cada doente é classificado num de entre 511 GDH, a partir do sistema orgânico afectado, a realização ou não de intervenção cirúrgica e o tipo de intervenção, o diagnóstico principal, os diagnósticos secundários, a idade e o destino após a alta.

Grandes Categorias de Diagnósticos

Organização dos diagnósticos em 25 grandes categorias de diagnósticos (GCD)

Diagnósticos

Diagnósticos são todas as patologias que afectam o episódio “actual” de internamento.

Diagnóstico principal

Aquele diagnóstico que, após o estudo do doente, é considerado responsável pela admissão do doente, no hospital, para tratamento.

Diagnóstico secundário

Outros diagnósticos como complicações e/ou co-morbilidades, afecções activas e ou tratadas durante o episódio de internamento, etc.

Limiares de excepção (de curta e de longa duração)

Definem, para cada GDH, o “intervalo de normalidade” em termos de tempo de internamento e calculam-se de acordo com os intervalos inter-quartis das respectivas distribuições.

Doentes normais ou típicos

Episódio cujos tempos de internamento se situam entre o limiar inferior de excepção e o limiar superior de excepção do GDH a que pertencem.

Doentes excepcionais de curta duração

Episódios cujos tempos de internamento são iguais ou inferiores ao limiar inferior de excepção do respectivo GDH.

Doentes excepcionais de longa duração

Episódios cujos tempos de internamento são iguais ou superiores ao limiar superior de excepção do respectivo GDH.

Doentes excepcionais de evolução prolongada

Episódios cujos tempos de internamento são iguais ou superiores ao limiar máximo do respectivo GDH. O limiar máximo de cada GDH corresponde a duas vezes o respectivo limiar superior de excepção menos a demora média do GDH.

Doentes equivalentes

Número total de episódios de internamento que se obtém, após a transformação dos dias de internamento dos episódios excepcionais e dos doentes transferidos de cada GDH, em conjuntos “equivalentes” ao tempo médio de internamento dos episódios “normais” do respectivo GDH.

Readmissões de internamentos cirúrgicos

Foi considerada readmissão qualquer episódio de internamento subsequente a outro episódio classificado num GDH cirúrgico (GDH do 1º episódio), desde que ocorrido num período de tempo igual ou inferior a 30 dias. Excluem-se desta definição, os casos em que o segundo episódio de internamento é classificado nos GDH 249, 317, 409, 410, 492, 465 e 466.

O GDH do segundo episódio de internamento poderá ser diferente do GDH do primeiro episódio.



Doentes Saídos por Grande Categoria de Diagnósticos (GCD) - Nacional e por Grupo de Hospitais

Ano: 2005

GCD	Descrição	Nº de Doentes Saídos					
		Nacional	Grupo 1	Grupo 2	Grupo 3	Grupo 4	Grupo 5
0	(Pré- Grandes Categorias Diagnósticas)	2.266	29	1.747	7	479	4
1	Doenças e Perturbações do Sistema Nervoso	65.886	493	27.411	364	33.000	4.618
2	Doenças e Perturbações do Olho	23.913	1	10.587	101	13.117	107
3	Doenças e Perturbações do Ouvido, Nariz, Boca e Garganta	36.890	13	15.188	2.352	18.364	973
4	Doenças e Perturbações do Aparelho Respiratório	91.039	769	29.038	943	52.663	7.626
5	Doenças e Perturbações do Aparelho Circulatório	96.614	8.633	35.306	54	47.217	5.404
6	Doenças e Perturbações do Aparelho Digestivo	95.823	367	30.795	1.507	56.277	6.877
7	Doenças e Perturbações do Sistema Hepatobiliar e Pâncreas	44.422	236	15.177	57	25.800	3.152
8	Doenças e Perturbações do Sistema Músculo-Esquelético e Tecido Conjuntivo	78.223	75	28.863	813	42.640	5.832
9	Doenças e Perturbações da Pele, Tecido Celular Subcutâneo e Mama	27.784	110	12.775	583	12.637	1.679
10	Doenças e Perturbações Endócrinas Nutricionais e Metabólicas	20.554	117	9.645	266	9.072	1.454
11	Doenças e Perturbações do Rim e do Aparelho Urinário	41.372	481	16.994	813	21.371	1.713
12	Doenças e Perturbações do Aparelho Genital Masculino	13.050	13	5.344	635	6.447	611
13	Doenças e Perturbações do Aparelho Genital Feminino	35.229	78	11.785	2.694	18.886	1.786
14	Gravidez, Parto e Puerpério	113.381	2	26.313	13.031	70.236	3.799
15	Recém- Nascidos e Lactentes com Afecções do Período Perinatal	94.642	1	22.018	11.558	57.865	3.200
16	Doenças e Perturbações do Sangue/Órgãos Hematopoiéticos e Doenças Inumológicas	8.677	93	3.615	250	4.280	439
17	Doenças e Perturbações Mieloproliferativas e Mal diferenciadas	19.494	75	14.851	34	4.199	335
18	Doenças Infecciosas e Parasitárias (Sistémicas ou Localização não Específica)	10.469	80	3.757	205	5.911	516
19	Doenças e Perturbações Mentais	11.646	11	3.432	279	7.304	620
20	Uso de Álcool/Droga e Perturbações Mentais Orgânicas Induzidas por Álcool ou Droga	3.046	2	997	2	1.826	219
21	Traumatismos, Intoxicações e Efeitos Tóxicos de Drogas	9.633	117	3.784	155	5.254	323
22	Queimaduras	1.600	0	778	149	619	54
23	Factores com Influência no Estado de Saúde e Outros Contactos com os Serviços de Saúde	12.720	256	2.555	672	6.997	2.240
24	Traumatismos Múltiplos Significativos	1.567	1	866	3	673	24
25	Infeções pelo Vírus da Imunodeficiência Humana	4.355	20	2.670	20	1.621	24
99	Outros Grupos	1.601	24	673	32	785	87
Total Nacional:		965.896	12.097	336.964	37.579	525.540	53.716



Demora Média por Grande Categoria de Diagnósticos (GCD) - Nacional e por Grupo de Hospitais

Ano: 2005

(dias)

GCD	Descrição	Demora Média					
		Nacional	Grupo 1	Grupo 2	Grupo 3	Grupo 4	Grupo 5
0	(Pré- Grandes Categorias Diagnósticas)	45,85	89,76	43,84	99,29	50,07	8,75
1	Doenças e Perturbações do Sistema Nervoso	8,61	5,01	9,67	9,54	7,87	7,96
2	Doenças e Perturbações do Olho	3,19	3,00	3,84	2,12	2,67	2,59
3	Doenças e Perturbações do Ouvido, Nariz, Boca e Garganta	3,82	4,46	4,54	1,94	3,40	4,88
4	Doenças e Perturbações do Aparelho Respiratório	9,85	13,33	10,67	9,36	9,35	9,91
5	Doenças e Perturbações do Aparelho Circulatório	7,50	7,11	7,47	15,89	7,61	7,27
6	Doenças e Perturbações do Aparelho Digestivo	6,57	10,55	7,88	5,48	6,05	4,99
7	Doenças e Perturbações do Sistema Hepatobiliar e Pâncreas	8,26	9,47	8,72	12,18	8,08	7,41
8	Doenças e Perturbações do Sistema Músculo-Esquelético e Tecido Conjuntivo	8,44	17,23	9,18	5,06	8,25	6,55
9	Doenças e Perturbações da Pele, Tecido Celular Subcutâneo e Mama	6,92	9,07	7,29	5,02	6,64	6,67
10	Doenças e Perturbações Endócrinas Nutricionais e Metabólicas	6,09	6,18	5,86	6,01	6,25	6,61
11	Doenças e Perturbações do Rim e do Aparelho Urinário	7,80	9,13	8,12	7,23	7,47	8,60
12	Doenças e Perturbações do Aparelho Genital Masculino	6,01	12,46	6,43	2,62	6,19	3,84
13	Doenças e Perturbações do Aparelho Genital Feminino	4,46	9,14	5,00	3,07	4,40	3,37
14	Gravidez, Parto e Puerpério	3,39	11,50	3,71	3,46	3,28	3,06
15	Recém- Nascidos e Lactentes com Afecções do Período Perinatal	3,98	3,00	4,56	4,66	3,67	3,29
16	Doenças e Perturbações do Sangue/Órgãos Hematopoiéticos e Doenças Inmunológicas	7,74	7,94	7,91	5,76	7,63	8,46
17	Doenças e Perturbações Mieloproliferativas e Mal diferenciadas	8,16	11,95	7,99	10,74	8,65	8,24
18	Doenças Infecciosas e Parasitárias (Sistémicas ou Localização não Específica)	9,87	19,68	12,15	11,73	8,37	8,32
19	Doenças e Perturbações Mentais	18,64	12,09	19,10	14,84	18,70	17,22
20	Uso de Álcool/Droga e Perturbações Mentais Orgânicas Induzidas por Álcool ou Droga	11,58	9,00	12,39	7,50	11,20	11,14
21	Traumatismos, Intoxicações e Efeitos Tóxicos de Drogas	6,95	13,90	7,61	5,28	6,41	6,37
22	Queimaduras	16,17	0,00	18,61	18,70	12,87	11,98
23	Factores com Influência no Estado de Saúde e Outros Contactos com os Serviços de Saúde	8,38	1,71	4,47	4,81	9,88	9,99
24	Traumatismos Múltiplos Significativos	21,87	3,00	21,75	19,67	22,39	12,46
25	Infeções pelo Vírus da Imunodeficiência Humana	20,85	22,90	20,99	15,75	20,79	12,21
99	Outros Grupos	17,77	29,58	21,20	7,34	15,82	9,28
Total Nacional:		6,98	8,08	7,89	4,44	6,56	6,87

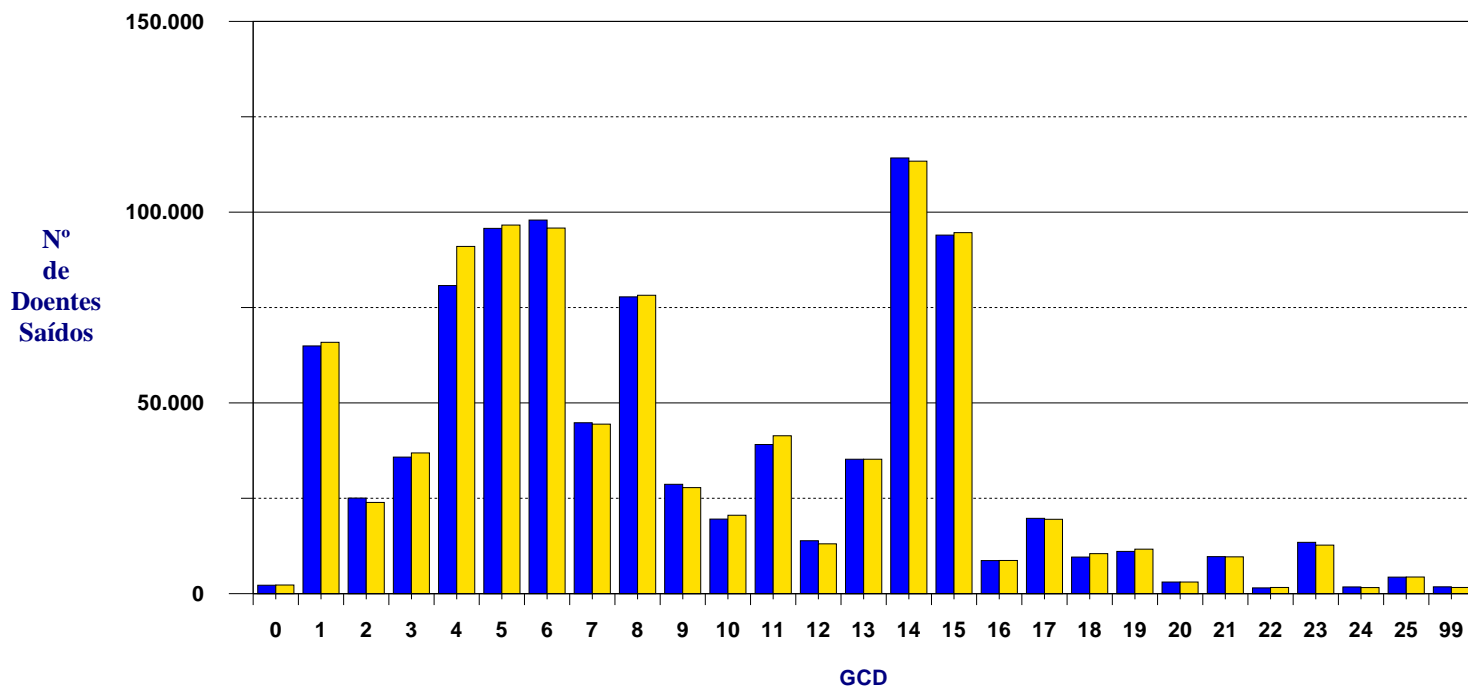


Evolução do Número de Doentes Saídos, Dias de Internamento e Demora Média por GCD

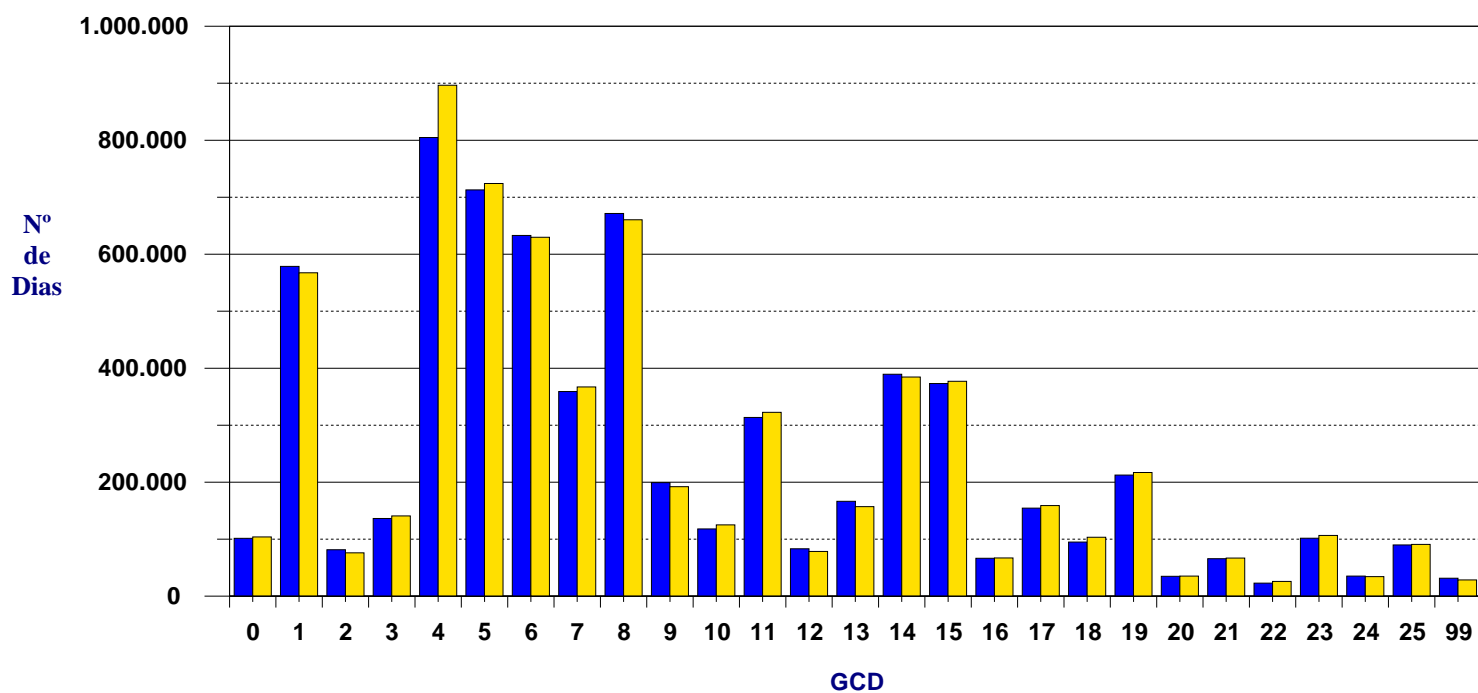
Grande Categoria de Diagnósticos	Nº Doentes Saídos			Nº Dias de Internamento			Demora Média		
	2004	2005	Δ%	2004	2005	Δ%	2004	2005	Δ dias
0 (Pré- Grandes Categorias Diagnósticas)	2.207	2.266	2,67	101.468	103.899	2,40	45,98	45,85	-0,12
1 Doenças e Perturbações do Sistema Nervoso	64.924	65.886	1,48	578.717	567.436	-1,95	8,91	8,61	-0,30
2 Doenças e Perturbações do Olho	25.061	23.913	-4,58	81.552	76.167	-6,60	3,25	3,19	-0,06
3 Doenças e Perturbações do Ouvido, Nariz, Boca e Garganta	35.792	36.890	3,07	136.418	140.891	3,28	3,81	3,82	0,00
4 Doenças e Perturbações do Aparelho Respiratório	80.759	91.039	12,73	804.814	896.617	11,41	9,97	9,85	-0,11
5 Doenças e Perturbações do Aparelho Circulatório	95.766	96.614	0,89	713.015	724.245	1,58	7,45	7,50	0,05
6 Doenças e Perturbações do Aparelho Digestivo	97.928	95.823	-2,15	633.007	629.720	-0,52	6,46	6,57	0,10
7 Doenças e Perturbações do Sistema Hepatobiliar e Pâncreas	44.800	44.422	-0,84	359.110	367.122	2,23	8,02	8,26	0,24
8 Doenças e Perturbações do Sistema Músculo- Esquelético e Tecido Conjuntivo	77.806	78.223	0,54	671.658	660.468	-1,67	8,63	8,44	-0,18
9 Doenças e Perturbações da Pele, Tecido Celular Subcutâneo e Mama	28.667	27.784	-3,08	199.202	192.198	-3,52	6,95	6,92	-0,03
10 Doenças e Perturbações Endócrinas Nutricionais e Metabólicas	19.532	20.554	5,23	118.066	125.121	5,98	6,04	6,09	0,04
11 Doenças e Perturbações do Rim e do Aparelho Urinário	39.093	41.372	5,83	313.627	322.584	2,86	8,02	7,80	-0,22
12 Doenças e Perturbações do Aparelho Genital Masculino	13.857	13.050	-5,82	83.268	78.486	-5,74	6,01	6,01	0,00
13 Doenças e Perturbações do Aparelho Genital Feminino	35.236	35.229	-0,02	166.542	157.113	-5,66	4,73	4,46	-0,26
14 Gravidez, Parto e Puerpério	114.218	113.381	-0,73	389.514	384.567	-1,27	3,41	3,39	-0,01
15 Recém- Nascidos e Lactentes com Afeções do Período Perinatal	93.986	94.642	0,70	373.170	377.138	1,06	3,97	3,98	0,01
16 Doenças e Perturbações do Sangue/Órgãos Hematopoiéticos e Doenças Inmunológicas	8.670	8.677	0,08	66.428	67.133	1,06	7,66	7,74	0,07
17 Doenças e Perturbações Mieloproliferativas e Mal diferenciadas	19.732	19.494	-1,21	154.550	158.984	2,87	7,83	8,16	0,32
18 Doenças Infecciosas e Parasitárias (Sistémicas ou Localização não Específica)	9.571	10.469	9,38	95.016	103.380	8,80	9,93	9,87	-0,05
19 Doenças e Perturbações Mentais	11.063	11.646	5,27	212.519	217.085	2,15	19,21	18,64	-0,56
20 Uso de Álcool/Droga e Perturbações Mentais Orgânicas Induzidas por Álcool ou Droga	3.033	3.046	0,43	34.938	35.273	0,96	11,52	11,58	0,06
21 Traumatismos, Intoxicações e Efeitos Tóxicos de Drogas	9.686	9.633	-0,55	65.726	66.964	1,88	6,79	6,95	0,16
22 Queimaduras	1.514	1.600	5,68	22.868	25.879	13,17	15,10	16,17	1,07
23 Factores com Influência no Estado de Saúde e Outros Contactos com os Serviços de Saúde	13.441	12.720	-5,36	101.710	106.594	4,80	7,57	8,38	0,81
24 Traumatismos Múltiplos Significativos	1.746	1.567	-10,25	35.330	34.271	-3,00	20,23	21,87	1,63
25 Infecções pelo Vírus da Imunodeficiência Humana	4.326	4.355	0,67	89.852	90.806	1,06	20,77	20,85	0,08
99 Outros Grupos	1.792	1.601	-10,66	31.572	28.442	-9,91	17,62	17,77	0,14
Total Nacional:	954.206	965.896	1,23	6.633.657	6.738.583	1,58	6,95	6,98	0,02



Evolução do Número de Doentes Saídos por GCD



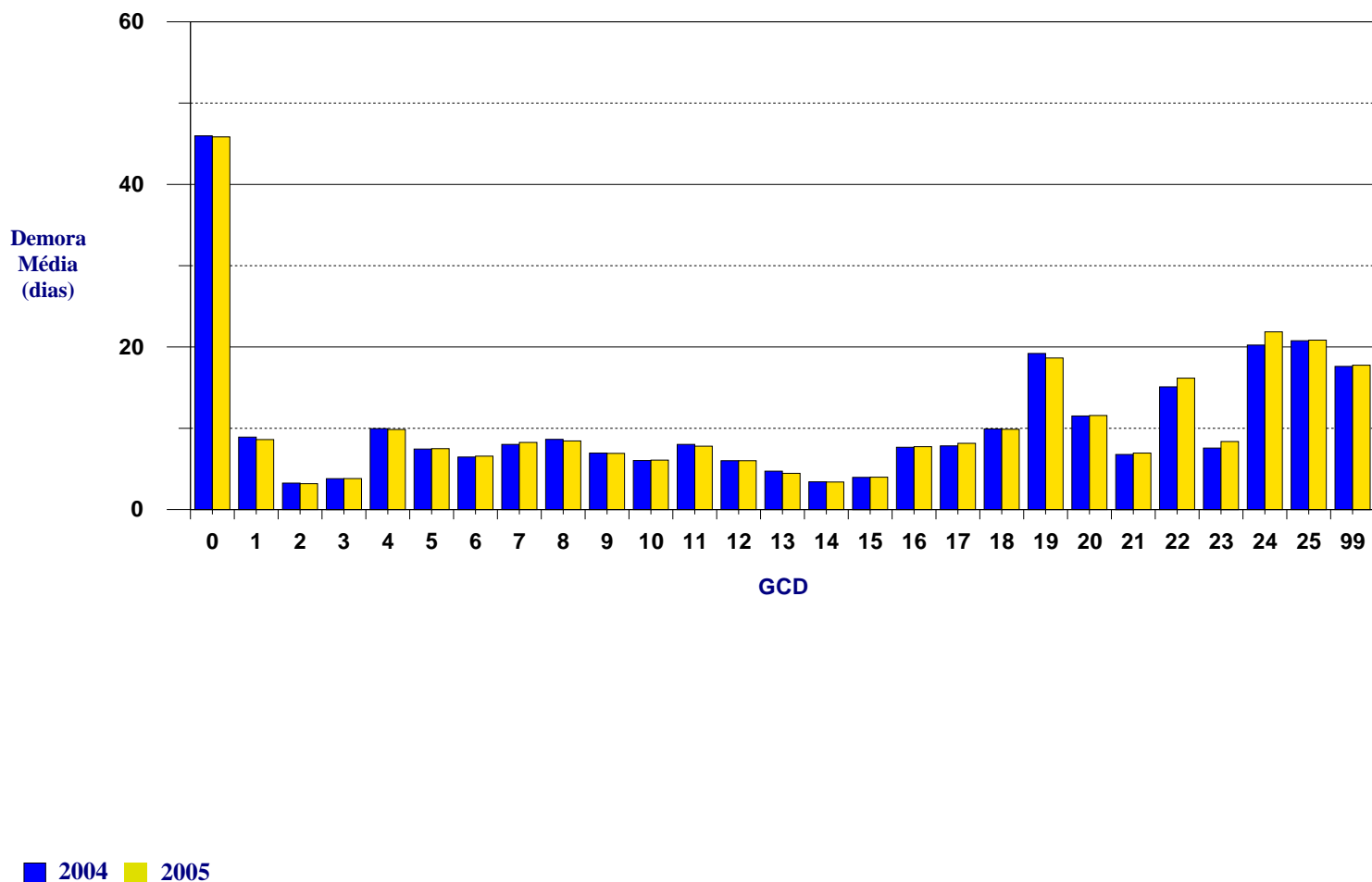
Evolução do Número de Dias de Internamento por GCD



■ 2004 ■ 2005



Evolução da Demora Média por GCD





Doentes Saídos, Dias de Internamento e Demora Média por GDH - Nacional

Ano: 2005

GCD/GDH	Descrição	Nº Doentes Saídos	Nº Dias de Internamento	Demora Média
0	(Pré- Grandes Categorias Diagnósticas)			
480	Transplante hepático	165	4.362	26,44
481	Transplante de medula óssea	251	7.300	29,08
482	Traqueostomia com perturbações da face, boca e pescoço	764	15.758	20,63
483	Traqueostomia excepto com perturbações da face, boca e pescoço	1.085	76.403	70,42
495	Transplante do pulmão	1	76	76,00
1	Doenças e Perturbações do Sistema Nervoso			
1	Craniotomia, idade > 17 anos excepto por traumatismo	3.106	58.551	18,85
2	Craniotomia por traumatismo, idade > 17 anos	797	12.447	15,62
3	Craniotomia, idade 0-17 anos	357	6.214	17,41
4	Procedimentos raquidianos	408	10.181	24,95
5	Procedimentos vasculares extracranianos	508	3.353	6,60
6	Descompressão do túnel cárpico	4.367	7.336	1,68
7	Procedimentos nos nervos cranianos/periféricos e noutras estruturas nervosas, com CC	216	5.421	25,10
8	Procedimentos nos nervos cranianos/periféricos e noutras estruturas nervosas, sem CC	967	3.633	3,76
9	Perturbações e lesões traumáticas raquidianas	354	5.956	16,82
10	Doenças malignas do sistema nervoso, com CC	999	13.443	13,46
11	Doenças malignas do sistema nervoso, sem CC	1.042	8.846	8,49
12	Perturbações degenerativas do sistema nervoso	1.769	18.385	10,39
13	Esclerose múltipla e ataxia cerebelosa	1.181	7.093	6,01
14	Perturbações cerebro-vasculares específicas, excepto acidentes isquémicos transitórios	23.637	240.019	10,15
15	Acidentes isquémicos transitórios e oclusões pré-cerebrais	5.246	31.972	6,09
16	Perturbações cerebro-vasculares não específicas, com CC	2.231	23.794	10,67
17	Perturbações cerebro-vasculares não específicas, sem CC	1.846	11.517	6,24
18	Perturbações dos nervos cranianos e periféricos, com CC	235	2.427	10,33
19	Perturbações dos nervos cranianos e periféricos, sem CC	868	3.981	4,59
20	Infecção do sistema nervoso excepto meningite viral	1.097	17.843	16,27
21	Meningite viral	459	2.996	6,53
22	Encefalopatia hipertensiva	37	259	7,00
23	Estupor e coma, não traumáticos	207	1.129	5,45
24	Convulsões e cefaleias, idade > 17 anos, com CC	1.244	8.768	7,05
25	Convulsões e cefaleias, idade > 17 anos, sem CC	2.152	9.490	4,41
26	Convulsões e cefaleias, idade 0-17 anos	1.669	6.671	4,00
27	Estupor e coma traumáticos, coma > 1 hora	1.229	11.110	9,04
28	Estupor e coma traumáticos, coma < 1h, idade > 17 anos, com CC	617	6.256	10,14
29	Estupor e coma traumáticos, coma < 1h, idade > 17 anos, sem CC	1.205	6.730	5,59
30	Estupor e coma traumáticos, coma < 1h, idade 0-17 anos	612	1.891	3,09
31	Concussão, idade > 17 anos, com CC	559	2.941	5,26
32	Concussão, idade > 17 anos, sem CC	1.364	3.219	2,36
33	Concussão, idade 0-17 anos	611	1.157	1,89
34	Outras perturbações do sistema nervoso, com CC	685	6.221	9,08



Doentes Saídos, Dias de Internamento e Demora Média por GDH - Nacional

Ano: 2005

GCD/GDH	Descrição	Nº Doentes Saídos	Nº Dias de Internamento	Demora Média
35	Outras perturbações do sistema nervoso, sem CC	2.005	6.186	3,09
2 Doenças e Perturbações do Olho				
36	Procedimentos na retina	1.720	10.327	6,00
37	Procedimentos na órbita	361	1.995	5,53
38	Procedimentos primários na íris	102	421	4,13
39	Procedimentos no cristalino, com ou sem vitrectomia	13.478	29.617	2,20
40	Procedimentos extra-oculares, excepto na órbita, idade > 17 anos	2.181	6.242	2,86
41	Procedimentos extra-oculares, excepto na órbita, idade 0-17 anos	705	1.195	1,70
42	Procedimentos intra-oculares, excepto na retina, íris e cristalino	2.040	10.030	4,92
43	Hifema	123	442	3,59
44	Grandes infecções agudas do olho	538	4.375	8,13
45	Perturbações neurológicas do olho	383	2.264	5,91
46	Outras perturbações do olho, idade > 17 anos, com CC	299	2.136	7,14
47	Outras perturbações do olho, idade > 17 anos, sem CC	1.719	5.067	2,95
48	Outras perturbações do olho, idade 0-17 anos	264	2.056	7,79
3 Doenças e Perturbações do Ouvido, Nariz, Boca e Garganta				
49	Grandes procedimentos na cabeça e no pescoço	327	4.969	15,20
50	Sialadenectomia	525	2.137	4,07
51	Procedimentos nas glândulas salivares, excepto sialadenectomia	74	222	3,00
52	Reparação de fenda labial e palatina	605	2.069	3,42
53	Procedimentos nos seios faciais e mastóide, idade > 17 anos	2.067	8.414	4,07
54	Procedimentos nos seios faciais e mastóide, idade 0-17 anos	220	980	4,45
55	Procedimentos diversos nos ouvidos, nariz, boca e garganta	4.235	12.383	2,92
56	Rinoplastia	2.326	6.846	2,94
57	Procedimentos na amígdala/adenóides, excepto só amigdalectomia e/ou adenoidectomia, idade > 17 anos	530	2.037	3,84
58	Procedimentos na amígdala/adenóides, excepto só amigdalectomia e/ou adenoidectomia, idade 0-17 anos	537	1.208	2,25
59	Amigdalectomia e/ou adenoidectomia, idade > 17 anos	859	2.030	2,36
60	Amigdalectomia e/ou adenoidectomia, idade 0-17 anos	4.826	8.219	1,70
61	Miringotomia com colocação de tubo, idade > 17 anos	149	385	2,58
62	Miringotomia com colocação de tubo, idade 0-17 anos	2.622	4.705	1,79
63	Outros procedimentos no ouvido, boca, nariz e garganta em bloco operatório	1.174	7.514	6,40
64	Tumores malignos do ouvido, boca, nariz e garganta	1.866	19.030	10,20
65	Desequilíbrio	1.636	7.749	4,74
66	Epistaxis	374	1.710	4,57
67	Epiglotite	60	334	5,57
68	Otite média e infecção das vias respiratórias superiores, idade > 17 anos, com CC	844	7.258	8,60
69	Otite média e infecção das vias respiratórias superiores, idade > 17 anos, sem CC	1.390	6.203	4,46
70	Otite média e infecção das vias respiratórias superiores, idade 0-17 anos	3.466	11.966	3,45
71	Laringotraqueíte	166	838	5,05
72	Traumatismo e deformidade nasal	751	1.530	2,04



Doentes Saídos, Dias de Internamento e Demora Média por GDH - Nacional

Ano: 2005

GCD/GDH	Descrição	Nº Doentes Saídos	Nº Dias de Internamento	Demora Média
73	Outros diagnósticos do ouvido/nariz/boca/garganta, idade > 17 anos	1.561	6.486	4,16
74	Outros diagnósticos ouvido/nariz/boca/garganta, idade 0-17 anos	649	1.563	2,41
168	Procedimentos na boca, com CC	132	1.353	10,25
169	Procedimentos na boca, sem CC	796	2.977	3,74
185	Doenças dentárias/orais, excepto extracção e restauração, idade > 17 anos	827	3.573	4,32
186	Doenças dentárias/orais, excepto extracção e restauração, idade 0-17 anos	535	1.925	3,60
187	Extracção e restauração dentárias	761	2.278	2,99
4 Doenças e Perturbações do Aparelho Respiratório				
75	Grandes procedimentos torácicos	1.774	20.673	11,65
76	Outros procedimentos no aparelho respiratório, em bloco operatório, com CC	489	9.934	20,31
77	Outros procedimentos no aparelho respiratório, em bloco operatório, sem CC	311	2.290	7,36
78	Embolia pulmonar	1.735	20.684	11,92
79	Infeções e inflamações respiratórias, idade > 17 anos, com CC	3.747	78.174	20,86
80	Infeções e inflamações respiratórias, idade > 17 anos, sem CC	1.204	19.961	16,58
81	Infeções e inflamações respiratórias, idade 0-17 anos	334	3.774	11,30
82	Doenças malignas respiratórias	4.815	59.759	12,41
83	Grandes traumatismos torácicos, com CC	419	3.321	7,93
84	Grandes traumatismos torácicos, sem CC	610	2.922	4,79
85	Derrame pleural, com CC	540	7.290	13,50
86	Derrame pleural, sem CC	308	2.646	8,59
87	Edema pulmonar e insuficiência respiratória	2.374	19.732	8,31
88	Doença Pulmonar Crónica Obstrutiva	9.772	91.571	9,37
89	Pneumonia e pleurisia simples, idade > 17 anos, com CC	22.765	240.115	10,55
90	Pneumonia e pleurisia simples, idade > 17 anos, sem CC	5.447	42.254	7,76
91	Pneumonia e pleurisia simples, idade 0-17 anos	4.751	26.492	5,58
92	Doença pulmonar intersticial, com CC	636	7.948	12,50
93	Doença pulmonar intersticial, sem CC	255	2.074	8,13
94	Pneumotorax, com CC	490	4.752	9,70
95	Pneumotorax, sem CC	891	5.134	5,76
96	Bronquite e asma, idade > 17 anos, com CC	5.366	50.360	9,39
97	Bronquite e asma, idade > 17 anos, sem CC	1.651	10.695	6,48
98	Bronquite e asma, idade 0-17 anos	7.313	35.373	4,84
99	Sintomas e sinais respiratórios, com CC	414	3.212	7,76
100	Sintomas e sinais respiratórios, sem CC	407	1.805	4,43
101	Outros diagnósticos do aparelho respiratório, com CC	6.709	64.090	9,55
102	Outros diagnósticos do aparelho respiratório, sem CC	3.046	18.184	5,97
475	Diagnósticos do aparelho respiratório com ventilação	2.466	41.398	16,79
5 Doenças e Perturbações do Aparelho Circulatório				
103	Transplante cardíaco	38	1.536	40,42
104	Procedimentos nas válvulas cardíacas e outros grandes proc. cardiorácicos, com cateterismo cardíaco	317	6.134	19,35
105	Procedimentos nas válvulas cardíacas e outros grandes proc. cardiorácicos, sem cateterismo cardíaco	2.270	26.246	11,56



Doentes Saídos, Dias de Internamento e Demora Média por GDH - Nacional

Ano: 2005

GCD/GDH	Descrição	Nº Doentes Saídos	Nº Dias de Internamento	Demora Média
106	Bypass coronário com PTCA	17	321	18,88
107	Bypass coronário com cateterismo cardíaco	299	5.389	18,02
108	Outros procedimentos cardiotorácicos	590	5.129	8,69
109	Bypass coronário sem cateterismo cardíaco	1.674	16.238	9,70
110	Grandes procedimentos cardiovasculares, com CC	682	11.772	17,26
111	Grandes procedimentos cardiovasculares, sem CC	448	4.437	9,90
112	Procedimentos cardiovasculares percutâneos	1.852	8.867	4,79
113	Amputação por doença do aparelho circulatório, excepto do membro superior/dedo do pé	2.362	52.055	22,04
114	Amputação por doença do aparelho circulatório, do membro superior ou dedo do pé	999	18.104	18,12
115	Implante de pacem. card. perm. C/ EAM, insuf. cardíaca ou choque, ou implante de electrodos ou de gerador	227	2.838	12,50
116	Outro implante de pacemaker cardíaco permanente ou PTCA com implante de stent na artéria coronária	12.145	62.832	5,17
117	Revisão de pacemaker cardíaco, excepto substituição do gerador	237	1.392	5,87
118	Substituição do gerador de pacemaker cardíaco	595	2.279	3,83
119	Laqueação venosa e flebo-extracção	9.070	18.401	2,03
120	Outros procedimentos no aparelho circulatório em bloco operatório	800	15.765	19,71
121	Doenças circulatórias com EAM e grandes complicações, alta vivo	2.327	26.197	11,26
122	Doenças circulatórias com EAM, sem grandes complicações, alta vivo	4.266	34.775	8,15
123	Doenças circulatórias com EAM, falecido	1.215	7.073	5,82
124	Doenças circulatórias, excepto EAM, com cateterismo cardíaco e diagnóstico complicado	2.271	19.425	8,55
125	Doenças circulatórias, excepto EAM, com cateterismo cardíaco e sem diagnóstico complicado	6.672	19.342	2,90
126	Endocardite aguda e/ou subaguda	265	8.261	31,17
127	Insuficiência cardíaca e choque	14.999	134.130	8,94
128	Tromboflebite venosa profunda	1.139	10.038	8,81
129	Paragem cardíaca, causa desconhecida	70	231	3,30
130	Perturbações vasculares periféricas, com CC	2.189	25.789	11,78
131	Perturbações vasculares periféricas, sem CC	3.724	24.946	6,70
132	Aterosclerose, com CC	2.101	18.150	8,64
133	Aterosclerose, sem CC	952	4.038	4,24
134	Hipertensão	1.526	7.764	5,09
135	Doenças cardíacas congénitas e doenças valvulares, idade > 17 anos, com CC	936	10.428	11,14
136	Doenças cardíacas congénitas e doenças valvulares, idade > 17 anos, sem CC	332	1.645	4,95
137	Doenças cardíacas congénitas e doenças valvulares, idade 0-17 anos	360	1.652	4,59
138	Arritmias e perturbações da condução cardíaca, com CC	3.592	23.782	6,62
139	Arritmias e perturbações da condução cardíaca, sem CC	3.722	12.886	3,46
140	Angina de peito	2.099	12.302	5,86
141	Síncope e colapso, com CC	224	1.385	6,18
142	Síncope e colapso, sem CC	421	1.554	3,69
143	Dor torácica	661	2.168	3,28
144	Outros diagnósticos do aparelho circulatório, com CC	2.753	26.648	9,68
145	Outros diagnósticos do aparelho circulatório, sem CC	1.098	6.384	5,81



Doentes Saídos, Dias de Internamento e Demora Média por GDH - Nacional

Ano: 2005

GCD/GDH	Descrição	Nº Doentes Saídos	Nº Dias de Internamento	Demora Média
478	Outros procedimentos vasculares, com CC	1.114	15.194	13,64
479	Outros procedimentos vasculares, sem CC	964	8.323	8,63
6 Doenças e Perturbações do Aparelho Digestivo				
146	Ressecção do recto, com CC	807	14.147	17,53
147	Ressecção do recto, sem CC	855	9.806	11,47
148	Grandes procedimentos no intestino delgado e no intestino grosso, com CC	4.643	88.553	19,07
149	Grandes procedimentos no intestino delgado e no intestino grosso, sem CC	2.869	31.561	11,00
150	Lise de aderências peritoneais, com CC	208	3.489	16,77
151	Lise de aderências peritoneais, sem CC	315	2.749	8,73
152	Pequenos procedimentos no intestino delgado e no intestino grosso, com CC	191	2.800	14,66
153	Pequenos procedimentos no intestino delgado e no intestino grosso, sem CC	373	3.227	8,65
154	Procedimentos no esófago, estômago e duodeno, idade > 17 anos, com CC	2.110	44.615	21,14
155	Procedimentos no esófago, estômago e duodeno, idade > 17 anos, sem CC	1.802	19.218	10,66
156	Procedimentos no esófago, estômago e duodeno, idade 0-17 anos	216	3.561	16,49
157	Procedimentos no ânus e estomas, com CC	642	4.648	7,24
158	Procedimentos no ânus e estomas, sem CC	5.158	14.859	2,88
159	Procedimentos para hérnia, excepto inguinal/femoral, idade > 17 anos, com CC	722	5.288	7,32
160	Procedimentos para hérnia, excepto inguinal/femoral, idade > 17 anos, sem CC	4.325	13.782	3,19
161	Procedimentos para hérnia inguinal/femoral, idade > 17 anos, com CC	1.293	6.334	4,90
162	Procedimentos para hérnia inguinal/femoral, idade > 17 anos, sem CC	11.740	28.697	2,44
163	Procedimentos para hérnia, idade 0-17 anos	1.481	2.479	1,67
164	Apendicectomia com diagnóstico principal complicado, com CC	315	3.604	11,44
165	Apendicectomia com diagnóstico principal complicado, sem CC	1.889	9.937	5,26
166	Apendicectomia sem diagnóstico principal complicado, com CC	435	3.153	7,25
167	Apendicectomia sem diagnóstico principal complicado, sem CC	8.251	25.797	3,13
170	Outros procedimentos no aparelho digestivo, em bloco operatório, com CC	718	11.865	16,53
171	Outros procedimentos no aparelho digestivo, em bloco operatório, sem CC	543	4.534	8,35
172	Doença digestiva maligna, com CC	4.904	57.664	11,76
173	Doença digestiva maligna, sem CC	2.286	16.243	7,11
174	Hemorragia gastrintestinal, com CC	4.199	32.967	7,85
175	Hemorragia gastrintestinal, sem CC	2.168	12.213	5,63
176	Úlcera péptica complicada	295	2.446	8,29
177	Úlcera péptica não complicada, com CC	193	1.942	10,06
178	Úlcera péptica não complicada, sem CC	219	1.295	5,91
179	Doença inflamatória do intestino	1.293	12.585	9,73
180	Oclusão gastrintestinal, com CC	1.010	8.517	8,43
181	Oclusão gastrintestinal, sem CC	2.025	10.786	5,33
182	Esofagite/gastrenterite/perturbações digestivas diversas, idade > 17 anos, com CC	3.510	27.754	7,91
183	Esofagite/gastrenterite/perturbações digestivas diversas, idade > 17 anos, sem CC	5.127	25.518	4,98
184	Esofagite/gastrenterite/perturbações digestivas diversas, idade 0-17 anos	10.525	28.642	2,72
188	Outros diagnósticos do aparelho digestivo, idade > 17 anos, com CC	2.071	17.695	8,54



Doentes Saídos, Dias de Internamento e Demora Média por GDH - Nacional

Ano: 2005

GCD/GDH	Descrição	Nº Doentes Saídos	Nº Dias de Internamento	Demora Média
189	Outros diagnósticos do aparelho digestivo, idade > 17 anos, sem CC	3.522	12.220	3,47
190	Outros diagnósticos do aparelho digestivo, idade 0-17 anos	575	2.530	4,40
7 Doenças e Perturbações do Sistema Hepatobiliar e Pâncreas				
191	Procedimentos pancreáticos/hepáticos e de derivação portal com CC	675	16.057	23,79
192	Procedimentos pancreáticos/hepáticos e de derivação portal sem CC	414	5.199	12,56
193	Procedimentos nas vias biliares, excepto só colecistectomia, com ou sem exploração do colédoco, com CC	464	10.778	23,23
194	Procedimentos nas vias biliares, excepto só colecistectomia, com ou sem exploração do colédoco, sem CC	311	4.778	15,36
195	Colecistectomia com exploração do colédoco, com CC	70	1.579	22,56
196	Colecistectomia com exploração do colédoco, sem CC	35	486	13,89
197	Colecistectomia, excepto por laparoscopia, sem exploração do colédoco, com CC	1.140	15.489	13,59
198	Colecistectomia, excepto por laparoscopia, sem exploração do colédoco, sem CC	3.220	19.564	6,08
199	Procedimentos diagnósticos hepatobiliares por doença maligna	161	2.427	15,07
200	Procedimentos diagnósticos hepatobiliares por doença não maligna	121	2.286	18,89
201	Outros procedimentos hepatobiliares ou pancreáticos em bloco operatório	112	2.303	20,56
202	Cirrose e hepatite alcoólica	6.620	66.276	10,01
203	Doença maligna hepatobiliar ou pancreática	3.689	39.090	10,60
204	Doenças pancreáticas, excepto as malignas	5.530	48.817	8,83
205	Doenças hepatobiliares, excepto as malignas/cirrose/hepatite alcoólica, com CC	2.089	22.600	10,82
206	Doenças hepatobiliares, excepto as malignas/cirrose/hepatite alcoólica, sem CC	2.025	10.130	5,00
207	Doenças das vias biliares, com CC	2.746	27.803	10,12
208	Doenças das vias biliares, sem CC	6.389	38.550	6,03
493	Colecistectomia laparoscópica, sem exploração do colédoco, com CC	1.086	8.720	8,03
494	Colecistectomia laparoscópica, sem exploração do colédoco, sem CC	7.525	24.190	3,21
8 Doenças e Perturbações do Sistema Músculo- Esquelético e Tecido Conjuntivo				
209	Procedimentos nas grandes articulações e reimplantação do membro inferior	12.057	152.614	12,66
210	Procedimentos na anca e fémur, excepto grandes articulações, idade > 17 anos, com CC	2.652	48.285	18,21
211	Procedimentos na anca e fémur, excepto grandes articulações, idade > 17 anos, sem CC	5.142	66.096	12,85
212	Procedimentos na anca e fémur, excepto grandes articulações, idade 0-17 anos	520	4.506	8,67
213	Amputação por doença músculo-esquelética ou do tecido conjuntivo	188	3.938	20,95
216	Biópsias do sistema músculo-esquelético e do tecido conjuntivo	337	5.558	16,49
217	Desbridamento de feridas/enxertos cutâneos, excepto mão, por doen.músculo-esquelética ou do tec.conjuntivo	1.015	32.759	32,27
218	Procedimentos no membro inferior/úmero, excepto anca/pé/fémur, idade > 17 anos, com CC	825	12.890	15,62
219	Procedimentos no membro inferior/úmero, excepto anca/pé/fémur, idade > 17 anos, sem CC	5.364	42.964	8,01
220	Procedimentos no membro inferior/úmero, excepto anca/pé/fémur, idade 0-17 anos	1.043	4.188	4,02
223	Grandes procedimentos no ombro/cotovelo ou outros procedimentos no membro superior, com CC	667	3.956	5,93
224	Procedimentos no ombro/cotovelo/antebraço, excepto procedimentos nas grandes articulações, sem CC	2.747	10.421	3,79
225	Procedimentos no pé	3.247	12.741	3,92
226	Procedimentos nos tecidos moles, com CC	209	2.493	11,93



Doentes Saídos, Dias de Internamento e Demora Média por GDH - Nacional

Ano: 2005

GCD/GDH	Descrição	Nº Doentes Saídos	Nº Dias de Internamento	Demora Média
227	Procedimentos nos tecidos moles, sem CC	2.982	9.896	3,32
228	Grandes procedimentos no polegar/articulações ou outros procedimentos na mão/punho, com CC	331	1.200	3,63
229	Procedimentos na mão ou punho, excepto grandes procedimentos nas articulações, sem CC	3.959	8.863	2,24
230	Excisão local/remoção de meios de fixação interna da anca/fémur	888	5.450	6,14
231	Excisão local/remoção de meios de fixação interna, excepto anca/fémur	4.295	16.933	3,94
232	Artroscopia	995	2.526	2,54
233	Outros procedimentos no sistema músculo-esquelético e tecido conjuntivo, em bloco operatório, com CC	141	2.433	17,26
234	Outros procedimentos no sistema músculo-esquelético e tecido conjuntivo, em bloco operatório, sem CC	790	4.801	6,08
235	Fractura do fémur	364	4.144	11,38
236	Fractura da anca e da bacia	1.528	23.815	15,59
237	Distensões/entorses/luxações da anca, bacia e/ou coxa	159	1.756	11,04
238	Osteomielite	195	3.697	18,96
239	Fractura patológica e doença maligna músculo-esqueléticas e/ou do tecido conjuntivo	859	10.580	12,32
240	Doenças do tecido conjuntivo, com CC	804	11.325	14,09
241	Doenças do tecido conjuntivo, sem CC	1.235	8.776	7,11
242	Artrite séptica	198	2.467	12,46
243	Problemas médicos dorso-lombares	3.738	27.018	7,23
244	Doenças dos ossos e artropatias específicas, com CC	226	1.504	6,65
245	Doenças dos ossos e artropatias específicas, sem CC	949	3.072	3,24
246	Artropatias não específicas	289	2.404	8,32
247	Sintomas e sinais do sistema músculo-esquelético e/ou tecido conjuntivo	450	2.112	4,69
248	Tendinite, miosite e bursite	925	4.659	5,04
249	Cuidados posteriores a procedimentos no sistema músculo-esquelético e tecido conjuntivo	1.341	12.535	9,35
250	Fractura/distensão/entorse/luxação do antebraço, mão e pé, idade > 17 anos, com CC	97	576	5,94
251	Fractura/distensão/entorse/luxação do antebraço, mão e pé, idade > 17 anos, sem CC	559	1.622	2,90
252	Fractura/distensão/entorse/luxação do antebraço, mão e pé, idade 0-17 anos	509	966	1,90
253	Fractura/distensão/entorse/luxação do braço/perna, excepto pé, idade > 17 anos, com CC	355	2.848	8,02
254	Fractura/distensão/entorse/luxação do braço/perna, excepto pé, idade > 17 anos, sem CC	2.333	9.268	3,97
255	Fractura/distensão/entorse/luxação do braço/perna, excepto pé, idade 0-17 anos	518	1.378	2,66
256	Outros diagnósticos do sistema músculo-esquelético e do tecido conjuntivo	1.290	6.378	4,94
471	Grandes procedimentos bilaterais ou múltiplos nas articulações do membro inferior	87	3.183	36,59
491	Grandes procedimentos nas articulações/reimplantação do membro superior	146	1.078	7,38
496	Artrodese vertebral combinada, anterior/posterior	54	1.078	19,96
497	Artrodese vertebral, com CC	392	7.401	18,88
498	Artrodese vertebral, sem CC	1.203	10.246	8,52
499	Procedimentos no dorso e pescoço, excepto artrodese vertebral, com CC	378	5.220	13,81
500	Procedimentos no dorso e pescoço, excepto artrodese vertebral, sem CC	2.700	16.775	6,21
501	Procedimentos no joelho, com diagnóstico principal de infecção, com CC	26	871	33,50



Doentes Saídos, Dias de Internamento e Demora Média por GDH - Nacional

Ano: 2005

GCD/GDH	Descrição	Nº Doentes Saídos	Nº Dias de Internamento	Demora Média
502	Procedimentos no joelho, com diagnóstico principal de infecção, sem CC	71	1.577	22,21
503	Procedimentos no joelho, sem diagnóstico principal de infecção	3.851	14.628	3,80
9 Doenças e Perturbações da Pele, Tecido Celular Subcutâneo e Mama				
257	Mastectomia total por doença maligna, com CC	693	6.256	9,03
258	Mastectomia total por doença maligna, sem CC	2.072	13.679	6,60
259	Mastectomia subtotal por doença maligna, com CC	369	2.166	5,87
260	Mastectomia subtotal por doença maligna, sem CC	1.922	8.378	4,36
261	Procedimentos na mama, por doença não maligna, excepto biópsia/excisão local	1.543	5.936	3,85
262	Biópsia da mama/excisão local por doença não maligna	1.988	4.639	2,33
263	Enxerto cutâneo e/ou desbridamento por úlcera da pele/fleimão, com CC	292	9.663	33,09
264	Enxerto cutâneo e/ou desbridamento por úlcera da pele/fleimão, sem CC	434	7.135	16,44
265	Enxerto cutâneo e/ou desbridamento excepto por úlcera da pele/fleimão, com CC	368	6.047	16,43
266	Enxerto cutâneo e/ou desbridamento excepto por úlcera da pele/fleimão, sem CC	1.405	8.658	6,16
267	Procedimentos perianais e pilonidais	2.522	5.464	2,17
268	Procedimento plásticos na pele, tecido celular subcutâneo e mama	553	2.486	4,50
269	Outros procedimentos na pele/tecido celular subcutâneo e mama com CC	421	4.994	11,86
270	Outros procedimentos na pele/tecido celular subcutânea e mama sem CC	2.209	8.677	3,93
271	Úlceras da pele	785	17.106	21,79
272	Grandes perturbações cutâneas, com CC	301	5.193	17,25
273	Grandes perturbações cutâneas, sem CC	424	4.395	10,37
274	Doenças malignas da mama, com CC	874	10.360	11,85
275	Doenças malignas da mama, sem CC	306	1.185	3,87
276	Doenças não malignas da mama	301	935	3,11
277	Fleimão, idade > 17 anos, com CC	1.481	17.969	12,13
278	Fleimão, idade > 17 anos, sem CC	2.413	19.582	8,12
279	Fleimão, idade 0-17 anos	727	4.254	5,85
280	Traumatismo da pele, tecido celular subcutâneo e mama, idade > 17 anos, com CC	345	1.898	5,50
281	Traumatismo da pele, tecido celular subcutâneo e mama, idade > 17 anos, sem CC	988	3.737	3,78
282	Traumatismo da pele, tecido celular subcutâneo e mama, idade 0-17 anos	361	1.104	3,06
283	Pequenas perturbações cutâneas, com CC	454	4.652	10,25
284	Pequenas perturbações cutâneas, sem CC	1.233	5.650	4,58
10 Doenças e Perturbações Endócrinas Nutricionais e Metabólicas				
285	Amputação do membro inferior por doenças endócrinas, nutricionais e metabólicas	55	1.429	25,98
286	Procedimentos nas supra-renais e hipófise	384	5.173	13,47
287	Enxerto cutâneo e desbridamento de feridas por doenças endócrinas, nutricionais e metabólicas	48	1.491	31,06
288	Procedimentos para obesidade, em bloco operatório	1.477	6.717	4,55
289	Procedimentos nas paratiróides	145	741	5,11
290	Procedimentos na tiróide	3.989	17.008	4,26
291	Procedimentos no tiroglossos	191	430	2,25
292	Outros procedimentos, em bloco operatório, por doenças endócrinas, nutricionais e metabólicas, com CC	43	1.240	28,84



Doentes Saídos, Dias de Internamento e Demora Média por GDH - Nacional

Ano: 2005

GCD/GDH	Descrição	Nº Doentes Saídos	Nº Dias de Internamento	Demora Média
293	Outros procedimentos, em bloco operatório, por doenças endócrinas, nutricionais e metabólicas, sem CC	98	429	4,38
294	Diabetes, idade > 35 anos	5.170	39.419	7,62
295	Diabetes, idade 0-35 anos	1.193	5.957	4,99
296	Diversas doenças nutricionais/metabólicas, idade > 17 anos, com CC	2.209	17.053	7,72
297	Diversas doenças nutricionais/metabólicas, idade > 17 anos, sem CC	1.653	7.071	4,28
298	Diversas doenças nutricionais/metabólicas, idade 0-17 anos	786	3.562	4,53
299	Erros inatos do metabolismo	423	2.763	6,53
300	Doenças endócrinas, com CC	897	7.910	8,82
301	Doenças endócrinas, sem CC	1.793	6.728	3,75
11 Doenças e Perturbações do Rim e do Aparelho Urinário				
302	Transplante renal	361	6.439	17,84
303	Grandes procedimentos nos rins, ureteres e bexiga, por doença maligna	1.075	17.264	16,06
304	Grandes procedimentos nos rins, ureteres e bexiga por doença não maligna, com CC	795	14.649	18,43
305	Grandes procedimentos nos rins, ureteres e bexiga por doença não maligna, sem CC	1.156	9.071	7,85
306	Prostatectomia, com CC	71	1.012	14,25
307	Prostatectomia, sem CC	173	1.188	6,87
308	Pequenos procedimentos na bexiga, com CC	172	2.611	15,18
309	Pequenos procedimentos na bexiga, sem CC	545	2.930	5,38
310	Procedimentos transuretrais, com CC	1.088	11.377	10,46
311	Procedimentos transuretrais, sem CC	2.648	14.493	5,47
312	Procedimentos uretrais, idade > 17 anos, com CC	102	813	7,97
313	Procedimentos uretrais, idade > 17 anos, sem CC	517	2.408	4,66
314	Procedimentos uretrais, idade 0-17 anos	146	945	6,47
315	Outros procedimentos, em bloco operatório, no rim e vias urinárias	951	11.420	12,01
316	Insuficiência renal	4.750	46.556	9,80
317	Internamento para diálise renal	48	177	3,69
318	Doenças malignas do rim e vias urinárias, com CC	873	10.230	11,72
319	Doenças malignas do rim e vias urinárias, sem CC	608	2.477	4,07
320	Infecção do rim e vias urinárias, idade > 17 anos, com CC	6.360	64.941	10,21
321	Infecção do rim e vias urinárias, idade > 17 anos, sem CC	3.384	22.655	6,69
322	Infecção do rim e vias urinárias, idade 0-17 anos	3.305	18.606	5,63
323	Cálculos urinários, com CC e/ou litotripsia extracorporeal	3.605	11.444	3,17
324	Cálculos urinários, sem CC	3.305	11.533	3,49
325	Sintomas e sinais renais e das vias urinárias, idade > 17 anos, com CC	337	2.121	6,29
326	Sintomas e sinais renais e das vias urinárias, idade > 17 anos, sem CC	697	2.945	4,23
327	Sintomas e sinais renais e das vias urinárias, idade 0-17 anos	49	186	3,80
328	Aperto uretral, idade > 17 anos, com CC	45	360	8,00
329	Aperto uretral, idade > 17 anos, sem CC	151	592	3,92
330	Aperto uretral, idade 0-17 anos	15	48	3,20
331	Outros diagnósticos dos rins e vias urinárias, idade > 17 anos, com CC	2.080	19.378	9,32
332	Outros diagnósticos dos rins e vias urinárias, idade > 17 anos, sem CC	1.524	8.541	5,60



Doentes Saídos, Dias de Internamento e Demora Média por GDH - Nacional

Ano: 2005

GCD/GDH	Descrição	Nº Doentes Saídos	Nº Dias de Internamento	Demora Média
333	Outros diagnósticos dos rins e vias urinárias, idade 0-17 anos	436	3.174	7,28
12 Doenças e Perturbações do Aparelho Genital Masculino				
334	Grandes procedimentos pélvicos masculinos, com CC	578	7.796	13,49
335	Grandes procedimentos pélvicos masculinos, sem CC	2.021	18.059	8,94
336	Prostatectomia transuretral, com CC	353	3.633	10,29
337	Prostatectomia transuretral, sem CC	1.346	8.333	6,19
338	Procedimentos nos testículos, por doença maligna	305	1.634	5,36
339	Procedimentos nos testículos, por doença não maligna, idade > 17 anos	1.668	6.686	4,01
340	Procedimentos nos testículos, por doença não maligna, idade 0-17 anos	903	1.535	1,70
341	Procedimentos no pénis	1.111	5.782	5,20
342	Circuncisão, idade > 17 anos	619	1.401	2,26
343	Circuncisão, idade 0-17 anos	915	1.453	1,59
344	Outros procedimentos, em bloco operatório, no aparelho genital masculino por doença maligna	77	860	11,17
345	Outros procedimentos, em bloco operatório, no aparelho genital masculino excepto por doença maligna	99	724	7,31
346	Doença maligna do aparelho genital masculino, com CC	963	9.939	10,32
347	Doença maligna do aparelho genital masculino, sem CC	425	2.420	5,69
348	Hipertrofia benigna da próstata, com CC	268	1.763	6,58
349	Hipertrofia benigna da próstata, sem CC	346	944	2,73
350	Inflamações dos órgãos genitais masculinos	646	4.133	6,40
351	Esterilização masculina	40	70	1,75
352	Outros diagnósticos do aparelho genital masculino	367	1.321	3,60
13 Doenças e Perturbações do Aparelho Genital Feminino				
353	Evisceração pélvica, hysterectomia/vulvectomia radicais	509	6.209	12,20
354	Procedimentos no útero e anexos, por doença não maligna do ovário/anexos, com CC	184	2.434	13,23
355	Procedimentos no útero e anexos, por doença não maligna do ovário/anexos, sem CC	730	4.680	6,41
356	Procedimentos reconstrutivos do aparelho genital feminino	3.341	11.085	3,32
357	Procedimentos no útero e anexos, por doença maligna do ovário/anexos	528	5.924	11,22
358	Procedimentos no útero e anexos, por doença não maligna, com CC	1.415	11.013	7,78
359	Procedimentos no útero e anexos, por doença não maligna, sem CC	13.077	60.496	4,63
360	Procedimentos na vagina, colo do útero e vulva	1.757	5.173	2,94
361	Laparoscopia e laqueação de trompas, via incisional	3.002	7.161	2,39
362	Laqueação de trompas, via endoscópica/laparoscópica	1.681	3.081	1,83
363	Dilatação e curetagem, conização/implantação de rádio, por doença maligna	426	1.896	4,45
364	Dilatação e curetagem, conização, excepto por doença maligna	2.566	5.287	2,06
365	Outros procedimentos, em bloco operatório, no aparelho genital feminino	335	3.467	10,35
366	Doenças malignas do aparelho genital feminino, com CC	937	12.438	13,27
367	Doenças malignas do aparelho genital feminino, sem CC	850	4.574	5,38
368	Infecções do aparelho genital feminino	715	3.940	5,51
369	Perturbações menstruais e/ou outras perturbações do aparelho genital feminino	3.176	8.255	2,60



Doentes Saídos, Dias de Internamento e Demora Média por GDH - Nacional

Ano: 2005

GCD/GDH	Descrição	Nº Doentes Saídos	Nº Dias de Internamento	Demora Média
14 Gravidez, Parto e Puerpério				
370	Cesariana, com CC	2.682	18.147	6,77
371	Cesariana, sem CC	26.216	116.454	4,44
372	Parto vaginal, com diagnóstico complicado	3.513	13.900	3,96
373	Parto vaginal, sem diagnóstico complicado	58.008	165.885	2,86
374	Parto vaginal, com esterilização e/ou dilatação e curetagem	548	2.681	4,89
375	Parto vaginal com procedimentos em bloco operatório, excepto esterilização e/ou dilatação e curetagem	53	293	5,53
376	Diagnóstico pós-parto e pós-aborto, sem procedimento em bloco operatório	842	3.504	4,16
377	Diagnóstico pós-parto e pós-aborto, com procedimento em bloco operatório	373	1.614	4,33
378	Gravidez ectópica	980	4.021	4,10
379	Ameaça de aborto	3.351	13.473	4,02
380	Aborto sem dilatação e curetagem	2.937	5.310	1,81
381	Aborto com dilatação e curetagem, aspiração ou histerotomia	6.170	10.790	1,75
382	Falso trabalho de parto	1.168	1.938	1,66
383	Outro diagnóstico pré-natal com complicações médicas	4.113	17.127	4,16
384	Outro diagnóstico pré-natal sem complicações médicas	2.427	9.430	3,89
15 Recém- Nascidos e Lactentes com Afecções do Período Perinatal				
385	Recém-nascido, morto ou transferido para outro hospital de agudos	1.361	16.850	12,38
386	Extrema imaturidade ou síndrome de dificuldade respiratória no recém-nascido	1.189	35.276	29,67
387	Prematuridade com grandes problemas	1.010	18.382	18,20
388	Prematuridade sem grandes problemas	3.109	21.974	7,07
389	Recém-nascido de termo com grandes problemas	4.739	35.758	7,55
390	Recém-nascido com outros problemas significativos	14.764	54.271	3,68
391	Recém-nascido normal	68.470	194.627	2,84
16 Doenças e Perturbações do Sangue/Órgãos Hematopoiéticos e Doenças Inmunológicas				
392	Esplenectomia, idade > 17 anos	211	2.204	10,45
393	Esplenectomia, idade 0-17 anos	28	180	6,43
394	Outros procedimentos, em bloco operatório, em órgãos hematopoiéticos	588	3.357	5,71
395	Doenças dos eritrócitos, idade > 17 anos	4.111	36.272	8,82
396	Doenças dos eritrócitos, idade 0-17 anos	616	3.417	5,55
397	Doenças da coagulação	1.336	8.396	6,28
398	Doenças do sistema retículo-endotelial e da imunidade, com CC	898	8.488	9,45
399	Doenças do sistema retículo-endotelial e da imunidade, sem CC	889	4.819	5,42
17 Doenças e Perturbações Mieloproliferativas e Mal diferenciadas				
400	Linfoma e leucemia com grandes procedimentos em bloco operatório	662	8.160	12,33
401	Linfoma e leucemia não aguda com outros procedimentos em bloco operatório, com CC	326	7.253	22,25
402	Linfoma e leucemia não aguda com outros procedimentos em bloco operatório, sem CC	413	3.311	8,02
403	Linfoma e leucemia não aguda, com CC	2.161	33.726	15,61
404	Linfoma e leucemia não aguda, sem CC	1.232	11.520	9,35
405	Leucemia aguda sem grandes procedimentos, em bloco operatório, idade 0-17 anos	280	3.533	12,62



Doentes Saídos, Dias de Internamento e Demora Média por GDH - Nacional

Ano: 2005

GCD/GDH	Descrição	Nº Doentes Saídos	Nº Dias de Internamento	Demora Média
406	Doenças mieloproliferativas ou doen. malignas mal-diferenciadas, com grandes proc., em bloco ope., com CC	110	2.098	19,07
407	Doenças mieloproliferativas ou doen. malignas mal-diferenciadas, com grandes proc., em bloco ope., sem CC	101	951	9,42
408	Doenças mieloproliferativas ou doen. malignas mal-diferenciadas com outros proc. em bloco operatório	474	3.353	7,07
409	Radioterapia	753	10.978	14,58
410	Quimioterapia sem leucemia aguda como diagnóstico secundário	10.231	34.961	3,42
411	História de doença maligna, sem endoscopia	171	804	4,70
412	História de doença maligna, com endoscopia	89	500	5,62
413	Outras doenças mieloproliferativas ou doenças malignas mal-diferenciadas, com CC	364	5.318	14,61
414	Outras doenças mieloproliferativas ou doenças malignas mal-diferenciadas, sem CC	441	3.331	7,55
473	Leucemia aguda sem grandes proc., em bloco operatório, idade > 17 anos	1.030	23.797	23,10
492	Quimioterapia com leucemia aguda como diagnóstico secundário	656	5.390	8,22
18 Doenças Infecciosas e Parasitárias (Sistémicas ou Localização não Específica)				
415	Procedimentos em bloco operatório, por doenças infecciosas e parasitárias	827	16.922	20,46
416	Septicémia, idade > 17 anos	2.707	36.844	13,61
417	Septicémia, idade 0-17 anos	660	5.537	8,39
418	Infecções pós-traumáticas e pós-operatórias	1.147	11.733	10,23
419	Síndrome febril indeterminada, idade > 17 anos, com CC	293	2.448	8,35
420	Síndrome febril indeterminada, idade > 17 anos, sem CC	364	2.542	6,98
421	Doença viral, idade > 17 anos	422	3.275	7,76
422	Doença viral e síndrome febril indeterminada, idade 0-17 anos	2.536	8.787	3,46
423	Outros diagnósticos de doenças infecciosas e parasitárias	1.513	15.292	10,11
19 Doenças e Perturbações Mentais				
424	Procedimentos em bloco operatório, com diagnóstico principal de doença mental	62	970	15,65
425	Reacções agudas de adaptação e doenças de disfunção psico-social	955	7.366	7,71
426	Neuroses depressivas	1.930	26.414	13,69
427	Neuroses excepto depressivas	485	6.028	12,43
428	Perturbações da personalidade/controlo de impulsos	538	10.172	18,91
429	Perturbações orgânicas e atraso mental	1.453	25.584	17,61
430	Psicoses	5.874	136.932	23,31
431	Doenças mentais da infância	196	2.163	11,04
432	Outros diagnósticos de doenças mentais	153	1.456	9,52
20 Uso de Álcool/Droga e Perturbações Mentais Orgânicas Induzidas por Álcool ou Droga				
433	Dependência ou abuso de álcool /droga, alta contra parecer médico	246	1.272	5,17
434	Dependência ou abuso de álcool/droga, desintoxicação ou outro tratamento sintomático, com CC	609	6.373	10,46
435	Dependência ou abuso de álcool/droga, desintoxicação ou outro tratamento sintomático, sem CC	1.633	19.513	11,95
436	Dependência de álcool/droga, com terapia de reabilitação	33	359	10,88
437	Dependência de álcool/droga, terapia combinada de reabilitação e desintoxicação	525	7.756	14,77



Doentes Saídos, Dias de Internamento e Demora Média por GDH - Nacional

Ano: 2005

GCD/GDH	Descrição	Nº Doentes Saídos	Nº Dias de Internamento	Demora Média
21 Traumatismos, Intoxicações e Efeitos Tóxicos de Drogas				
439	Enxertos cutâneos por lesão traumática	155	2.580	16,65
440	Desbridamentos de ferida por lesão traumática	418	7.009	16,77
441	Procedimentos na mão por lesão traumática	419	1.746	4,17
442	Outros procedimentos, em bloco operatório, por lesão traumática, com CC	536	9.006	16,80
443	Outros procedimentos, em bloco operatório, por lesão traumática, sem CC	1.037	6.778	6,54
444	Lesão traumática, idade > 17 anos, com CC	205	1.565	7,63
445	Lesão traumática, idade > 17 anos, sem CC	624	2.924	4,69
446	Lesão traumática, idade 0-17 anos	178	572	3,21
447	Reacções alérgicas, idade > 17 anos	169	666	3,94
448	Reacções alérgicas, idade 0-17 anos	28	61	2,18
449	Intoxicações e efeitos tóxicos de drogas, idade > 17 anos, com CC	1.325	11.787	8,90
450	Intoxicações e efeitos tóxicos de drogas, idade > 17 anos, sem CC	1.845	6.423	3,48
451	Intoxicação e efeitos tóxicos de drogas, idade 0-17 anos	713	1.772	2,49
452	Complicações de tratamento, com CC	660	6.598	10,00
453	Complicações de tratamento, sem CC	965	5.272	5,46
454	Outros diagnósticos de lesão traumática, intoxicação e efeito tóxico, com CC	111	918	8,27
455	Outros diagnósticos de lesão traumática, intoxicação e efeito tóxico, sem CC	245	1.287	5,25
22 Queimaduras				
504	Queimaduras extensas de 3º grau, com enxerto de pele	27	1.777	65,81
505	Queimaduras extensas de 3º grau, sem enxerto de pele	57	724	12,70
506	Queimadura da espessura total pele, com enxerto, ou lesão por inalação, com CC ou traum.significativo	106	4.719	44,52
507	Queimadura da espessura total pele, com enxerto, ou lesão por inalação, sem CC ou traum.significativo	286	7.060	24,69
508	Queimadura da espessura total pele, sem enxerto, ou lesão por inalação, com CC ou traum.significativo	80	1.495	18,69
509	Queimadura da espessura total pele, sem enxerto ou lesão por inalação, sem CC ou traum.significativo	839	8.119	9,68
510	Queimaduras não extensas, com CC ou traumatismo significativo	20	402	20,10
511	Queimaduras não extensas, sem CC ou traumatismo significativo	185	1.583	8,56
23 Factores com Influência no Estado de Saúde e Outros Contactos com os Serviços de Saúde				
461	Outros procedimentos, em bloco operatório, com diagnóstico de outros contactos com os serviços de saúde	628	7.906	12,59
462	Reabilitação	125	4.130	33,04
463	Sintomas e sinais com CC	164	1.563	9,53
464	Sintomas e sinais sem CC	156	715	4,58
465	Continuação de cuidados, com história de doença maligna como diagnóstico secundário	341	2.032	5,96
466	Continuação de cuidados, sem história de doença maligna como diagnóstico secundário	7.831	75.714	9,67
467	Outros factores com influência no estado de saúde	3.475	14.534	4,18
24 Traumatismos Múltiplos Significativos				
484	Craniotomia por traumatismos múltiplos significativos	51	1.053	20,65
485	Reinserção de membro, procedimentos na anca/fémur por traumatismos múltiplos significativos	303	8.838	29,17



Doentes Saídos, Dias de Internamento e Demora Média por GDH - Nacional

Ano: 2005

GCD/GDH	Descrição	Nº Doentes Saídos	Nº Dias de Internamento	Demora Média
486	Outros procedimentos, em bloco operatório, por traumatismos múltiplos significativos	574	14.586	25,41
487	Outros traumatismos múltiplos significativos	639	9.794	15,33
25 Infecções pelo Vírus da Imunodeficiência Humana				
488	HIV com procedimento extenso em bloco operatório	114	4.400	38,60
489	HIV com situação clínica relacionada significativa	3.020	71.383	23,64
490	HIV com ou sem outra situação clínica relacionada	1.221	15.023	12,30
99 Outros Grupos				
468	Procedimentos extensos, em bloco operatório, não relacionados com o diagnóstico principal	1.102	22.328	20,26
469	Diagnóstico principal não válido como diagnóstico de alta	0	0	0,00
470	Não classificável	0	0	0,00
476	Procedimento prostático, em bloco operatório, não relacionado com o diagnóstico principal	7	79	11,29
477	Procedimento não extenso, em bloco operatório, não relacionado com o diagnóstico principal	492	6.035	12,27
Total Nacional:		965.896	6.738.583	6,98



Cirurgias de Ambulatório

GDH (1)	Descrição	Nº de Doentes Saídos(2)		Nº de Cirurgias Ambulatório		% Cir. Ambulatório	
		2004	2005	2004	2005	2004	2005
39	Procedimentos no cristalino, com ou sem vitrectomia	29.302	29.736	15.226	16.250	51,96	54,65
270	Outros procedimentos na pele/tecido celular subcutânea e mama sem CC	15.286	14.506	12.990	12.252	84,98	84,46
6	Descompressão do túnel cárpico	9.546	9.501	4.915	5.098	51,49	53,66
40	Procedimentos extra-oculares, excepto na órbita, idade > 17 anos	6.700	6.609	4.309	4.405	64,31	66,65
266	Enxerto cutâneo e/ou desbridamento excepto por úlcera da pele/fleimão, sem CC	6.203	5.817	4.814	4.398	77,61	75,61
364	Dilatação e curetagem, conização, excepto por doença maligna	7.058	6.786	4.016	3.991	56,90	58,81
359	Procedimentos no útero e anexos, por doença não maligna, sem CC	15.700	15.883	2.216	2.771	14,11	17,45
162	Procedimentos para hérnia inguinal/femoral, idade > 17 anos, sem CC	14.500	13.856	1.684	2.107	11,61	15,21
360	Procedimentos na vagina, colo do útero e vulva	3.841	3.805	1.899	1.907	49,44	50,12
229	Procedimentos na mão ou punho, excepto grandes procedimentos nas articulações, sem CC	5.545	5.818	1.551	1.749	27,97	30,06
119	Laqueação venosa e flebo-extracção	11.707	10.717	1.817	1.646	15,52	15,36
267	Procedimentos perianais e pilonidais	4.461	4.054	1.556	1.513	34,88	37,32
343	Circuncisão, idade 0-17 anos	2.623	2.363	1.526	1.430	58,18	60,52
262	Biópsia da mama/excisão local por doença não maligna	3.622	3.404	1.334	1.398	36,83	41,07
169	Procedimentos na boca, sem CC	1.917	2.152	1.096	1.349	57,17	62,69
163	Procedimentos para hérnia, idade 0-17 anos	3.144	2.759	1.601	1.264	50,92	45,81
60	Amigdalectomia e/ou adenoidectomia, idade 0-17 anos	6.041	5.940	875	1.108	14,48	18,65
41	Procedimentos extra-oculares, excepto na órbita, idade 0-17 anos	1.986	1.806	1.264	1.094	63,65	60,58
227	Procedimentos nos tecidos moles, sem CC	4.063	4.054	974	1.052	23,97	25,95
158	Procedimentos no ânus e estomas, sem CC	6.366	6.212	975	993	15,32	15,99
62	Miringotomia com colocação de tubo, idade 0-17 anos	3.426	3.592	814	957	23,76	26,64
362	Laqueação de trompas, via endoscópica/laparoscópica	1.971	2.436	433	755	21,97	30,99
231	Excisão local/remoção de meios de fixação interna, excepto anca/fémur	5.226	5.099	786	754	15,04	14,79
315	Outros procedimentos, em bloco operatório, no rim e vias urinárias	1.652	1.686	666	733	40,31	43,48
340	Procedimentos nos testículos, por doença não maligna, idade 0-17 anos	1.725	1.638	771	721	44,70	44,02
160	Procedimentos para hérnia, excepto inguinal/femoral, idade > 17 anos, sem CC	5.373	5.047	618	718	11,50	14,23
341	Procedimentos no pénis	1.844	1.718	646	602	35,03	35,04
363	Dilatação e curetagem, conização/implantação de rádio, por doença maligna	1.039	1.018	558	587	53,71	57,66
268	Procedimento plásticos na pele, tecido celular subcutâneo e mama	1.074	1.096	548	540	51,02	49,27
42	Procedimentos intra-oculares, excepto na retina, íris e cristalino	2.628	2.585	454	532	17,28	20,58
342	Circuncisão, idade > 17 anos	1.166	1.156	446	531	38,25	45,93



Cirurgias de Ambulatório

GDH (1)	Descrição	Nº de Doentes Saídos(2)		Nº de Cirurgias Ambulatório		% Cir. Ambulatório	
		2004	2005	2004	2005	2004	2005
461	Outros procedimentos, em bloco operatório, com diagnóstico de outros contactos com os serviços de saúde	972	1.130	282	496	29,01	43,89
381	Aborto com dilatação e curetagem, aspiração ou histerotomia	7.874	7.343	711	462	9,03	6,29
394	Outros procedimentos, em bloco operatório, em órgãos hematopoiéticos	926	1.046	348	441	37,58	42,16
55	Procedimentos diversos nos ouvidos, nariz, boca e garganta	4.545	4.656	313	416	6,89	8,93
339	Procedimentos nos testículos, por doença não maligna, idade > 17 anos	2.172	2.024	385	354	17,73	17,49
261	Procedimentos na mama, por doença não maligna, excepto biópsia/excisão local	1.679	1.881	267	337	15,90	17,92
479	Outros procedimentos vasculares, sem CC	1.103	1.200	179	233	16,23	19,42
8	Procedimentos nos nervos cranianos/periféricos e noutras estruturas nervosas, sem CC	1.108	1.189	182	213	16,43	17,91
225	Procedimentos no pé	3.279	3.467	186	207	5,67	5,97
120	Outros procedimentos no aparelho circulatório em bloco operatório	817	954	100	149	12,24	15,62
443	Outros procedimentos, em bloco operatório, por lesão traumática, sem CC	1.220	1.209	148	148	12,13	12,24
494	Colecistectomia laparoscópica, sem exploração do colédoco, sem CC	7.274	7.671	109	145	1,50	1,89
503	Procedimentos no joelho, sem diagnóstico principal de infecção	3.972	3.986	90	128	2,27	3,21
38	Procedimentos primários na íris	269	232	113	127	42,01	54,74
361	Laparoscopia e laqueação de trompas, via incisional	3.074	3.116	135	113	4,39	3,63
311	Procedimentos transuretrais, sem CC	2.607	2.747	103	98	3,95	3,57
290	Procedimentos na tireóide	3.959	4.075	35	86	0,88	2,11
313	Procedimentos uretrais, idade > 17 anos, sem CC	574	600	40	81	6,97	13,50
232	Artroscopia	995	1.078	134	80	13,47	7,42
293	Outros procedimentos, em bloco operatório, por doenças endócrinas, nutricionais e metabólicas, sem CC	95	166	51	68	53,68	40,96
408	Doenças mieloproliferativas ou doen. malignas mal-diferenciadas com outros proc. em bloco operatório	466	544	120	67	25,75	12,32
59	Amigdalectomia e/ou adenoidectomia, idade > 17 anos	851	917	38	58	4,47	6,32
56	Rinoplastia	2.120	2.384	27	55	1,27	2,31
58	Procedimentos na amígdala/adenóides, excepto só amigdalectomia e/ou adenoidectomia, idade 0-17 anos	599	587	40	48	6,68	8,18
37	Procedimentos na órbita	434	400	29	37	6,68	9,25
224	Procedimentos no ombro/cotovelo/antebraço, excepto procedimentos nas grandes articulações, sem CC	2.727	2.823	25	37	0,92	1,31
61	Miringotomia com colocação de tubo, idade > 17 anos	211	183	52	32	24,64	17,49
51	Procedimentos nas glândulas salivares, excepto sialadenectomia	140	105	39	31	27,86	29,52
230	Excisão local/remoção de meios de fixação interna da anca/fémur	996	919	32	28	3,21	3,05
377	Diagnóstico pós-parto e pós-aborto, com procedimento em bloco operatório	404	435	13	26	3,22	5,98
52	Reparação de fenda labial e palatina	668	626	26	21	3,89	3,35



Cirurgias de Ambulatório

GDH (1)	Descrição	Nº de Doentes Saídos(2)		Nº de Cirurgias Ambulatório		% Cir. Ambulatório	
		2004	2005	2004	2005	2004	2005
314	Procedimentos uretrais, idade 0-17 anos	162	165	15	18	9,26	10,91
50	Sialadenectomia	517	541	9	16	1,74	2,96
291	Procedimentos no tiroglossos	248	207	21	16	8,47	7,73
441	Procedimentos na mão por lesão traumática	417	444	24	13	5,76	2,93
57	Procedimentos na amígdala/adenóides, excepto só amigdalectomia e/ou adenoidectomia, idade > 17 anos	546	546	7	12	1,28	2,20
220	Procedimentos no membro inferior/úmero, excepto anca/pé/fémur, idade 0-17 anos	988	1.055	12	4	1,21	0,38
198	Colecistectomia, excepto por laparoscopia, sem exploração do colédoco, sem CC	4.322	3.222	3	2	0,07	0,06
167	Apendicectomia sem diagnóstico principal complicado, sem CC	8.365	8.263	0	1	0,00	0,01
Total GDH (3):		260.430	256.985	77.821	80.109	29,88	31,17

(1) Ordenação decrescente por nº de cirurgias de ambulatório.

(2) Refere-se ao total de episódios: total de internamento, cirurgias de ambulatório e outros episódios em ambulatório.

(3) Total de episódios dos GDH com cirurgia de ambulatório.



Outros Episódios em Ambulatório (1)

GDH(2)	Descrição	Nº de Doentes Saídos(3)		Nº de Doentes (0 Dias)		% Doentes (0 Dias)	
		2004	2005	2004	2005	2004	2005
466	Continuação de cuidados, sem história de doença maligna como diagnóstico secundário	8.891	9.112	721	1.281	8,11	14,06
381	Aborto com dilatação e curetagem, aspiração ou histerotomia	7.874	7.343	842	711	10,69	9,68
184	Esofagite/gastrenterite/perturbações digestivas diversas, idade 0-17 anos	12.009	11.150	639	625	5,32	5,61
187	Extracção e restauração dentárias	1.298	1.321	540	560	41,60	42,39
284	Pequenas perturbações cutâneas, sem CC	1.680	1.747	352	514	20,95	29,42
125	Doenças circulatorias, excepto EAM, com cateterismo cardíaco e sem diagnóstico complicado	7.106	7.160	475	488	6,68	6,82
369	Perturbações menstruais e/ou outras perturbações do aparelho genital feminino	3.925	3.627	650	451	16,56	12,43
467	Outros factores com influência no estado de saúde	4.300	3.916	576	441	13,40	11,26
139	Arritmias e perturbações da condução cardíaca, sem CC	4.187	4.116	414	394	9,89	9,57
47	Outras perturbações do olho, idade > 17 anos, sem CC	2.112	2.050	301	331	14,25	16,15
189	Outros diagnósticos do aparelho digestivo, idade > 17 anos, sem CC	3.473	3.822	266	300	7,66	7,85
380	Aborto sem dilatação e curetagem	3.046	3.235	425	298	13,95	9,21
382	Falso trabalho de parto	1.497	1.461	294	293	19,64	20,05
256	Outros diagnósticos do sistema músculo-esquelético e do tecido conjuntivo	1.597	1.575	316	285	19,79	18,10
186	Doenças dentárias/orais, excepto extracção e restauração, idade 0-17 anos	769	807	264	272	34,33	33,71
465	Continuação de cuidados, com história de doença maligna como diagnóstico secundário	521	602	132	261	25,34	43,36
301	Doenças endócrinas, sem CC	1.892	2.042	90	249	4,76	12,19
364	Dilatação e curetagem, conização, excepto por doença maligna	7.058	6.786	247	229	3,50	3,37
32	Concussão, idade > 17 anos, sem CC	1.213	1.571	78	207	6,43	13,18
183	Esofagite/gastrenterite/perturbações digestivas diversas, idade > 17 anos, sem CC	5.137	5.318	245	191	4,77	3,59
173	Doença digestiva maligna, sem CC	2.473	2.457	246	171	9,95	6,96
332	Outros diagnósticos dos rins e vias urinárias, idade > 17 anos, sem CC	1.465	1.690	69	166	4,71	9,82
243	Problemas médicos dorso-lombares	3.846	3.899	159	161	4,13	4,13
305	Grandes procedimentos nos rins, ureteres e bexiga por doença não maligna, sem CC	1.362	1.314	36	158	2,64	12,02
25	Convulsões e cefaleias, idade > 17 anos, sem CC	2.064	2.305	68	153	3,29	6,64
384	Outro diagnóstico pré-natal sem complicações médicas	2.718	2.580	168	153	6,18	5,93
323	Cálculos urinários, com CC e/ou litotripsia extracorporal	3.270	3.755	42	150	1,28	3,99
324	Cálculos urinários, sem CC	3.104	3.447	141	142	4,54	4,12
360	Procedimentos na vagina, colo do útero e vulva	3.841	3.805	140	141	3,64	3,71
36	Procedimentos na retina	1.725	1.860	68	140	3,94	7,53



Outros Episódios em Ambulatório (1)

GDH(2)	Descrição	Nº de Doentes Saídos(3)		Nº de Doentes (0 Dias)		% Doentes (0 Dias)	
		2004	2005	2004	2005	2004	2005
477	Procedimento não extenso, em bloco operatório, não relacionado com o diagnóstico principal	688	625	150	133	21,80	21,28
241	Doenças do tecido conjuntivo, sem CC	1.535	1.363	257	128	16,74	9,39
478	Outros procedimentos vasculares, com CC	1.178	1.237	96	123	8,15	9,94
206	Doenças hepatobiliares, excepto as malignas/cirrose/hepatite alcoólica, sem CC	2.339	2.147	184	122	7,87	5,68
102	Outros diagnósticos do aparelho respiratório, sem CC	2.371	3.167	27	121	1,14	3,82
26	Convulsões e cefaleias, idade 0-17 anos	1.482	1.789	62	120	4,18	6,71
70	Otite média e infecção das vias respiratórias superiores, idade 0-17 anos	3.248	3.585	99	119	3,05	3,32
33	Concussão, idade 0-17 anos	701	730	97	119	13,84	16,30
145	Outros diagnósticos do aparelho circulatório, sem CC	1.268	1.215	109	117	8,60	9,63
254	Fractura/distensão/entorse/luxação do braço/perna, excepto pé, idade > 17 anos, sem CC	2.467	2.447	97	114	3,93	4,66
356	Procedimentos reconstrutivos do aparelho genital feminino	2.908	3.454	81	113	2,79	3,27
464	Sintomas e sinais sem CC	186	266	35	110	18,82	41,35
402	Linfoma e leucemia não aguda com outros procedimentos em bloco operatório, sem CC	485	523	76	110	15,67	21,03
229	Procedimentos na mão ou punho, excepto grandes procedimentos nas articulações, sem CC	5.545	5.818	101	110	1,82	1,89
395	Doenças dos eritrócitos, idade > 17 anos	4.252	4.219	141	108	3,32	2,56
124	Doenças circulatórias, excepto EAM, com cateterismo cardíaco e diagnóstico complicado	2.422	2.375	79	104	3,26	4,38
98	Bronquite e asma, idade 0-17 anos	7.444	7.417	97	104	1,30	1,40
453	Complicações de tratamento, sem CC	1.046	1.068	86	103	8,22	9,64
74	Outros diagnósticos ouvido/nariz/boca/garganta, idade 0-17 anos	707	750	87	101	12,31	13,47
138	Arritmias e perturbações da condução cardíaca, com CC	3.599	3.693	93	101	2,58	2,73
379	Ameaça de aborto	3.592	3.451	114	100	3,17	2,90
63	Outros procedimentos no ouvido, boca, nariz e garganta em bloco operatório	1.187	1.272	78	98	6,57	7,70
500	Procedimentos no dorso e pescoço, excepto artrodese vertebral, sem CC	2.723	2.794	13	94	0,48	3,36
317	Internamento para diálise renal	168	142	107	94	63,69	66,20
260	Mastectomia subtotal por doença maligna, sem CC	1.879	2.015	76	93	4,04	4,62
73	Outros diagnósticos do ouvido/nariz/boca/garganta, idade > 17 anos	1.825	1.654	65	93	3,56	5,62
234	Outros procedimentos no sistema músculo-esquelético e tecido conjuntivo, em bloco operatório, sem CC	828	881	56	91	6,76	10,33
333	Outros diagnósticos dos rins e vias urinárias, idade 0-17 anos	502	526	33	90	6,57	17,11
451	Intoxicação e efeitos tóxicos de drogas, idade 0-17 anos	855	802	73	89	8,54	11,10
367	Doenças malignas do aparelho genital feminino, sem CC	805	937	39	87	4,84	9,28

Outros Episódios em Ambulatório (1)

GDH(2)	Descrição	Nº de Doentes Saídos(3)		Nº de Doentes (0 Dias)		% Doentes (0 Dias)	
		2004	2005	2004	2005	2004	2005
350	Inflamações dos órgãos genitais masculinos	707	732	126	86	17,82	11,75
399	Doenças do sistema retículo-endotelial e da imunidade, sem CC	1.037	970	103	81	9,93	8,35
245	Doenças dos ossos e artropatias específicas, sem CC	1.053	1.029	57	80	5,41	7,77
383	Outro diagnóstico pré-natal com complicações médicas	4.281	4.192	110	79	2,57	1,88
468	Procedimentos extensos, em bloco operatório, não relacionados com o diagnóstico principal	1.298	1.181	53	79	4,08	6,69
202	Cirrose e hepatite alcoólica	6.825	6.697	106	77	1,55	1,15
65	Desequilíbrio	1.598	1.713	56	77	3,50	4,50
127	Insuficiência cardíaca e choque	14.259	15.074	61	75	0,43	0,50
82	Doenças malignas respiratórias	4.834	4.890	36	75	0,74	1,53
404	Linfoma e leucemia não aguda, sem CC	1.458	1.306	98	74	6,72	5,67
299	Erros inatos do metabolismo	633	496	222	73	35,07	14,72
249	Cuidados posteriores a procedimentos no sistema músculo-esquelético e tecido conjuntivo	1.321	1.413	58	72	4,39	5,10
351	Esterilização masculina	107	111	61	71	57,01	63,96
64	Tumores malignos do ouvido, boca, nariz e garganta	1.774	1.937	45	71	2,54	3,67
288	Procedimentos para obesidade, em bloco operatório	1.159	1.547	54	70	4,66	4,52
316	Insuficiência renal	4.918	4.820	73	70	1,48	1,45
319	Doenças malignas do rim e vias urinárias, sem CC	628	676	76	68	12,10	10,06
72	Traumatismo e deformidade nasal	718	818	53	67	7,38	8,19
278	Fleimão, idade > 17 anos, sem CC	2.623	2.478	61	65	2,33	2,62
35	Outras perturbações do sistema nervoso, sem CC	1.797	2.070	45	65	2,50	3,14
216	Biópsias do sistema músculo-esquelético e do tecido conjuntivo	387	401	13	64	3,36	15,96
185	Doenças dentárias/orais, excepto extracção e restauração, idade > 17 anos	830	891	49	64	5,90	7,18
321	Infeção do rim e vias urinárias, idade > 17 anos, sem CC	3.271	3.446	61	62	1,86	1,80
248	Tendinite, miosite e bursite	853	986	52	61	6,10	6,19
158	Procedimentos no ânus e estomas, sem CC	6.366	6.212	53	61	0,83	0,98
182	Esofagite/gastreenterite/perturbações digestivas diversas, idade > 17 anos, com CC	3.612	3.570	31	60	0,86	1,68
450	Intoxicações e efeitos tóxicos de drogas, idade > 17 anos, sem CC	2.063	1.905	78	60	3,78	3,15
281	Traumatismo da pele, tecido celular subcutâneo e mama, idade > 17 anos, sem CC	1.012	1.045	66	57	6,52	5,45
264	Enxerto cutâneo e/ou desbridamento por úlcera da pele/fleimão, sem CC	462	488	38	54	8,23	11,07
15	Acidentes isquémicos transitórios e oclusões pré-cerebrais	5.017	5.300	33	54	0,66	1,02
14	Perturbações cerebro-vasculares específicas, excepto acidentes isquémicos transitórios	22.019	23.691	26	54	0,12	0,23



Outros Episódios em Ambulatório (1)

GDH(2)	Descrição	Nº de Doentes Saídos(3)		Nº de Doentes (0 Dias)		% Doentes (0 Dias)	
		2004	2005	2004	2005	2004	2005
179	Doença inflamatória do intestino	1.556	1.347	275	54	17,67	4,01
445	Lesão traumática, idade > 17 anos, sem CC	585	677	40	53	6,84	7,83
208	Doenças das vias biliares, sem CC	6.447	6.442	145	53	2,25	0,82
390	Recém-nascido com outros problemas significativos	15.364	14.816	56	52	0,36	0,35
294	Diabetes, idade > 35 anos	5.048	5.221	50	51	0,99	0,98
297	Diversas doenças nutricionais/metabólicas, idade > 17 anos, sem CC	1.348	1.704	25	51	1,85	2,99
231	Excisão local/remoção de meios de fixação interna, excepto anca/fémur	5.226	5.099	55	50	1,05	0,98
470	Não classificável	642	50	642	50	100,00	100,00
190	Outros diagnósticos do aparelho digestivo, idade 0-17 anos	661	623	69	48	10,44	7,70
391	Recém-nascido normal	67.392	68.517	47	47	0,07	0,07
203	Doença maligna hepatobiliar ou pancreática	3.481	3.736	46	47	1,32	1,26
338	Procedimentos nos testículos, por doença maligna	370	352	29	47	7,84	13,35
411	História de doença maligna, sem endoscopia	232	217	50	46	21,55	21,20
352	Outros diagnósticos do aparelho genital masculino	457	413	46	46	10,07	11,14
270	Outros procedimentos na pele/tecido celular subcutânea e mama sem CC	15.286	14.506	54	45	0,35	0,31
143	Dor torácica	917	705	42	44	4,58	6,24
422	Doença viral e síndrome febril indeterminada, idade 0-17 anos	2.371	2.579	43	43	1,81	1,67
88	Doença Pulmonar Crónica Obstrutiva	8.867	9.815	35	43	0,39	0,44
331	Outros diagnósticos dos rins e vias urinárias, idade > 17 anos, com CC	1.685	2.123	27	43	1,60	2,03
172	Doença digestiva maligna, com CC	4.937	4.947	59	43	1,20	0,87
269	Outros procedimentos na pele/tecido celular subcutâneo e mama com CC	431	464	55	43	12,76	9,27
410	Quimioterapia sem leucemia aguda como diagnóstico secundário	10.709	10.273	85	42	0,79	0,41
298	Diversas doenças nutricionais/metabólicas, idade 0-17 anos	1.054	828	44	42	4,17	5,07
462	Reabilitação	158	166	22	41	13,92	24,70
118	Substituição do gerador de pacemaker cardíaco	715	636	89	41	12,45	6,45
276	Doenças não malignas da mama	303	342	22	41	7,26	11,99
275	Doenças malignas da mama, sem CC	321	346	35	40	10,90	11,56
181	Oclusão gastrointestinal, sem CC	1.993	2.065	28	40	1,40	1,94
397	Doenças da coagulação	1.346	1.376	30	40	2,23	2,91
134	Hipertensão	1.536	1.566	33	40	2,15	2,55
155	Procedimentos no esófago, estômago e duodeno, idade > 17 anos, sem CC	1.840	1.842	6	40	0,33	2,17



Outros Episódios em Ambulatório (1)

GDH(2)	Descrição	Nº de Doentes Saídos(3)		Nº de Doentes (0 Dias)		% Doentes (0 Dias)	
		2004	2005	2004	2005	2004	2005
224	Procedimentos no ombro/cotovelo/antebraço, excepto procedimentos nas grandes articulações, sem CC	2.727	2.823	41	39	1,50	1,38
48	Outras perturbações do olho, idade 0-17 anos	393	303	37	39	9,41	12,87
19	Perturbações dos nervos cranianos e periféricos, sem CC	818	906	28	38	3,42	4,19
171	Outros procedimentos no aparelho digestivo, em bloco operatório, sem CC	468	580	11	37	2,35	6,38
175	Hemorragia gastrointestinal, sem CC	2.501	2.205	56	37	2,24	1,68
414	Outras doenças mieloproliferativas ou doenças malignas mal-diferenciadas, sem CC	387	477	39	36	10,08	7,55
377	Diagnóstico pós-parto e pós-aborto, com procedimento em bloco operatório	404	435	42	36	10,40	8,28
142	Síncope e colapso, sem CC	399	457	13	36	3,26	7,88
6	Descompressão do túnel cárpico	9.546	9.501	43	36	0,45	0,38
359	Procedimentos no útero e anexos, por doença não maligna, sem CC	15.700	15.883	28	35	0,18	0,22
131	Perturbações vasculares periféricas, sem CC	3.653	3.759	22	35	0,60	0,93
405	Leucemia aguda sem grandes procedimentos, em bloco operatório, idade 0-17 anos	315	314	25	34	7,94	10,83
31	Concussão, idade > 17 anos, com CC	472	593	15	34	3,18	5,73
349	Hipertrofia benigna da próstata, sem CC	353	379	31	33	8,78	8,71
320	Infecção do rim e vias urinárias, idade > 17 anos, com CC	5.887	6.393	34	33	0,58	0,52
24	Convulsões e cefaleias, idade > 17 anos, com CC	1.104	1.276	15	32	1,36	2,51
279	Fleimão, idade 0-17 anos	816	759	35	32	4,29	4,22
30	Estupor e coma traumáticos, coma < 1h, idade 0-17 anos	725	643	35	31	4,83	4,82
116	Outro implante de pacemaker cardíaco permanente ou PTCA com implante de stent na artéria coronária	10.701	12.176	33	31	0,31	0,25
252	Fractura/distensão/entorse/luxação do antebraço, mão e pé, idade 0-17 anos	502	540	46	31	9,16	5,74
415	Procedimentos em bloco operatório, por doenças infecciosas e parasitárias	760	858	36	31	4,74	3,61
282	Traumatismo da pele, tecido celular subcutâneo e mama, idade 0-17 anos	440	390	22	29	5,00	7,44
90	Pneumonia e pleurisia simples, idade > 17 anos, sem CC	4.516	5.476	20	29	0,44	0,53
91	Pneumonia e pleurisia simples, idade 0-17 anos	4.192	4.778	11	27	0,26	0,57
101	Outros diagnósticos do aparelho respiratório, com CC	5.022	6.736	12	27	0,24	0,40
144	Outros diagnósticos do aparelho circulatório, com CC	2.725	2.779	61	26	2,24	0,94
12	Perturbações degenerativas do sistema nervoso	1.696	1.795	20	26	1,18	1,45
425	Reacções agudas de adaptação e doenças de disfunção psico-social	859	980	11	25	1,28	2,55
89	Pneumonia e pleurisia simples, idade > 17 anos, com CC	18.863	22.790	23	25	0,12	0,11
66	Epistaxis	328	399	12	25	3,66	6,27



Outros Episódios em Ambulatório (1)

GDH(2)	Descrição	Nº de Doentes Saídos(3)		Nº de Doentes (0 Dias)		% Doentes (0 Dias)	
		2004	2005	2004	2005	2004	2005
17	Perturbações cerebro-vasculares não específicas, sem CC	3.074	1.871	17	25	0,55	1,34
29	Estupor e coma traumáticos, coma < 1h, idade > 17 anos, sem CC	1.268	1.230	13	25	1,03	2,03
373	Parto vaginal, sem diagnóstico complicado	59.844	58.033	22	25	0,04	0,04
435	Dependência ou abuso de álcool/droga, desintoxicação ou outro tratamento sintomático, sem CC	1.570	1.657	16	24	1,02	1,45
205	Doenças hepatobiliares, excepto as malignas/cirrose/hepatite alcoólica, com CC	2.013	2.113	17	24	0,84	1,14
161	Procedimentos para hérnia inguinal/femoral, idade > 17 anos, com CC	1.568	1.317	15	24	0,96	1,82
326	Sintomas e sinais renais e das vias urinárias, idade > 17 anos, sem CC	608	721	26	24	4,28	3,33
443	Outros procedimentos, em bloco operatório, por lesão traumática, sem CC	1.220	1.209	22	24	1,80	1,99
396	Doenças dos eritrócitos, idade 0-17 anos	706	639	28	23	3,97	3,60
40	Procedimentos extra-oculares, excepto na órbita, idade > 17 anos	6.700	6.609	22	23	0,33	0,35
69	Otite média e infecção das vias respiratórias superiores, idade > 17 anos, sem CC	1.356	1.413	26	23	1,92	1,63
376	Diagnóstico pós-parto e pós-aborto, sem procedimento em bloco operatório	828	865	22	23	2,66	2,66
358	Procedimentos no útero e anexos, por doença não maligna, com CC	1.460	1.437	22	22	1,51	1,53
188	Outros diagnósticos do aparelho digestivo, idade > 17 anos, com CC	2.196	2.093	24	22	1,09	1,05
133	Aterosclerose, sem CC	1.175	974	19	22	1,62	2,26
255	Fractura/distensão/entorse/luxação do braço/perna, excepto pé, idade 0-17 anos	556	540	28	22	5,04	4,07
440	Desbridamentos de ferida por lesão traumática	450	439	22	21	4,89	4,78
446	Lesão traumática, idade 0-17 anos	222	199	19	21	8,56	10,55
97	Bronquite e asma, idade > 17 anos, sem CC	1.316	1.672	16	21	1,22	1,26
239	Fractura patológica e doença maligna músculo-esqueléticas e/ou do tecido conjuntivo	941	880	30	21	3,19	2,39
280	Traumatismo da pele, tecido celular subcutâneo e mama, idade > 17 anos, com CC	317	366	7	21	2,21	5,74
295	Diabetes, idade 0-35 anos	1.259	1.214	23	21	1,83	1,73
309	Pequenos procedimentos na bexiga, sem CC	446	566	13	21	2,91	3,71
227	Procedimentos nos tecidos moles, sem CC	4.063	4.054	43	20	1,06	0,49
430	Psicoses	5.644	5.894	15	20	0,27	0,34
267	Procedimentos perianais e pilonidais	4.461	4.054	19	19	0,43	0,47
96	Bronquite e asma, idade > 17 anos, com CC	4.041	5.385	20	19	0,49	0,35
217	Desbridamento de feridas/enxertos cutâneos, excepto mão, por doen.músculo-esquelética ou do tec.conjuntivo	1.019	1.034	17	19	1,67	1,84
449	Intoxicações e efeitos tóxicos de drogas, idade > 17 anos, com CC	1.361	1.343	15	18	1,10	1,34
343	Circuncisão, idade 0-17 anos	2.623	2.363	25	18	0,95	0,76



Outros Episódios em Ambulatório (1)

GDH(2)	Descrição	Nº de Doentes Saídos(3)		Nº de Doentes (0 Dias)		% Doentes (0 Dias)	
		2004	2005	2004	2005	2004	2005
509	Queimadura da espessura total pele, sem enxerto ou lesão por inalação, sem CC ou traum.significativo	847	857	14	18	1,65	2,10
262	Biópsia da mama/excisão local por doença não maligna	3.622	3.404	10	18	0,28	0,53
296	Diversas doenças nutricionais/metabólicas, idade > 17 anos, com CC	2.098	2.227	14	18	0,67	0,81
426	Neuroses depressivas	1.949	1.948	11	18	0,56	0,92
251	Fractura/distensão/entorse/luxação do antebraço, mão e pé, idade > 17 anos, sem CC	595	576	25	17	4,20	2,95
228	Grandes procedimentos no polegar/articulações ou outros procedimentos na mão/punho, com CC	315	348	20	17	6,35	4,89
140	Angina de peito	2.279	2.116	29	17	1,27	0,80
9	Perturbações e lesões traumáticas raquidianas	350	371	12	17	3,43	4,58
13	Esclerose múltipla e ataxia cerebelosa	1.238	1.198	9	17	0,73	1,42
394	Outros procedimentos, em bloco operatório, em órgãos hematopoiéticos	926	1.046	14	17	1,51	1,63
434	Dependência ou abuso de álcool/droga, desintoxicação ou outro tratamento sintomático, com CC	625	625	7	16	1,12	2,56
429	Perturbações orgânicas e atraso mental	1.342	1.469	18	16	1,34	1,09
114	Amputação por doença do aparelho circulatório, do membro superior ou dedo do pé	994	1.015	15	16	1,51	1,58
87	Edema pulmonar e insuficiência respiratória	2.434	2.390	9	16	0,37	0,67
246	Artropatias não específicas	274	304	19	15	6,93	4,93
174	Hemorragia gastrointestinal, com CC	4.373	4.214	23	15	0,53	0,36
355	Procedimentos no útero e anexos, por doença não maligna do ovário/anexos, sem CC	759	745	8	15	1,05	2,01
347	Doença maligna do aparelho genital masculino, sem CC	581	440	135	15	23,24	3,41
11	Doenças malignas do sistema nervoso, sem CC	1.033	1.057	16	15	1,55	1,42
469	Diagnóstico principal não válido como diagnóstico de alta	18	14	18	14	100,00	100,00
340	Procedimentos nos testículos, por doença não maligna, idade 0-17 anos	1.725	1.638	16	14	0,93	0,85
163	Procedimentos para hérnia, idade 0-17 anos	3.144	2.759	39	14	1,24	0,51
266	Enxerto cutâneo e/ou desbridamento excepto por úlcera da pele/fleimão, sem CC	6.203	5.817	15	14	0,24	0,24
4	Procedimentos raquidianos	419	422	11	14	2,63	3,32
247	Sintomas e sinais do sistema músculo-esquelético e/ou tecido conjuntivo	428	464	10	14	2,34	3,02
418	Infeções pós-traumáticas e pós-operatórias	1.028	1.160	7	13	0,68	1,12
365	Outros procedimentos, em bloco operatório, no aparelho genital feminino	344	348	4	13	1,16	3,74
423	Outros diagnósticos de doenças infecciosas e parasitárias	1.711	1.526	11	13	0,64	0,85
42	Procedimentos intra-oculares, excepto na retina, íris e cristalino	2.628	2.585	11	13	0,42	0,50
45	Perturbações neurológicas do olho	431	396	10	13	2,32	3,28



Outros Episódios em Ambulatório (1)

GDH(2)	Descrição	Nº de Doentes Saídos(3)		Nº de Doentes (0 Dias)		% Doentes (0 Dias)	
		2004	2005	2004	2005	2004	2005
62	Miringotomia com colocação de tubo, idade 0-17 anos	3.426	3.592	16	13	0,47	0,36
452	Complicações de tratamento, com CC	595	673	9	13	1,51	1,93
265	Enxerto cutâneo e/ou desbridamento excepto por úlcera da pele/fleimão, com CC	426	381	11	13	2,58	3,41
225	Procedimentos no pé	3.279	3.467	10	13	0,30	0,37
441	Procedimentos na mão por lesão traumática	417	444	18	12	4,32	2,70
490	HIV com ou sem outra situação clínica relacionada	1.121	1.233	12	12	1,07	0,97
219	Procedimentos no membro inferior/úmero, excepto anca/pé/fémur, idade > 17 anos, sem CC	5.454	5.376	11	12	0,20	0,22
157	Procedimentos no ânus e estomas, com CC	609	654	11	12	1,81	1,83
117	Revisão de pacemaker cardíaco, excepto substituição do gerador	213	249	9	12	4,23	4,82
132	Aterosclerose, com CC	2.418	2.113	17	12	0,70	0,57
271	Úlceras da pele	809	797	8	12	0,99	1,51
498	Artrodese vertebral, sem CC	1.186	1.215	0	12	0,00	0,99
398	Doenças do sistema retículo-endotelial e da imunidade, com CC	847	909	6	11	0,71	1,21
492	Quimioterapia com leucemia aguda como diagnóstico secundário	657	667	26	11	3,96	1,65
403	Linfoma e leucemia não aguda, com CC	2.164	2.172	8	11	0,37	0,51
322	Infecção do rim e vias urinárias, idade 0-17 anos	3.177	3.316	23	11	0,72	0,33
100	Sintomas e sinais respiratórios, sem CC	465	418	12	11	2,58	2,63
23	Estupor e coma, não traumáticos	245	218	3	11	1,22	5,05
46	Outras perturbações do olho, idade > 17 anos, com CC	347	310	11	11	3,17	3,55
130	Perturbações vasculares periféricas, com CC	2.241	2.200	10	11	0,45	0,50
167	Apendicectomia sem diagnóstico principal complicado, sem CC	8.365	8.263	20	11	0,24	0,13
329	Aperto uretral, idade > 17 anos, sem CC	150	162	13	11	8,67	6,79
346	Doença maligna do aparelho genital masculino, com CC	1.059	974	5	11	0,47	1,13
368	Infecções do aparelho genital feminino	711	726	13	11	1,83	1,52
442	Outros procedimentos, em bloco operatório, por lesão traumática, com CC	574	547	6	11	1,05	2,01
444	Lesão traumática, idade > 17 anos, com CC	196	216	6	11	3,06	5,09
493	Colecistectomia laparoscópica, sem exploração do colédoco, com CC	1.035	1.096	6	10	0,58	0,91
401	Linfoma e leucemia não aguda com outros procedimentos em bloco operatório, com CC	330	336	6	10	1,82	2,98
455	Outros diagnósticos de lesão traumática, intoxicação e efeito tóxico, sem CC	226	255	4	10	1,77	3,92
16	Perturbações cerebro-vasculares não específicas, com CC	3.526	2.241	5	10	0,14	0,45
303	Grandes procedimentos nos rins, ureteres e bexiga, por doença maligna	1.009	1.085	0	10	0,00	0,92



Outros Episódios em Ambulatório (1)

GDH(2)	Descrição	Nº de Doentes Saídos(3)		Nº de Doentes (0 Dias)		% Doentes (0 Dias)	
		2004	2005	2004	2005	2004	2005
473	Leucemia aguda sem grandes proc., em bloco operatório, idade > 17 anos	951	1.039	6	9	0,63	0,87
389	Recém-nascido de termo com grandes problemas	4.616	4.748	14	9	0,30	0,19
439	Enxertos cutâneos por lesão traumática	173	164	12	9	6,94	5,49
53	Procedimentos nos seios faciais e mastóide, idade > 17 anos	1.807	2.076	6	9	0,33	0,43
8	Procedimentos nos nervos cranianos/periféricos e noutras estruturas nervosas, sem CC	1.108	1.189	6	9	0,54	0,76
77	Outros procedimentos no aparelho respiratório, em bloco operatório, sem CC	315	320	4	9	1,27	2,81
162	Procedimentos para hérnia inguinal/femoral, idade > 17 anos, sem CC	14.500	13.856	13	9	0,09	0,06
424	Procedimentos em bloco operatório, com diagnóstico principal de doença mental	69	70	5	8	7,25	11,43
226	Procedimentos nos tecidos moles, com CC	213	217	3	8	1,41	3,69
39	Procedimentos no cristalino, com ou sem vitrectomia	29.302	29.736	81	8	0,28	0,03
71	Laringotraqueíte	125	174	7	8	5,60	4,60
112	Procedimentos cardiovasculares percutâneos	2.091	1.860	13	8	0,62	0,43
220	Procedimentos no membro inferior/úmero, excepto anca/pé/fémur, idade 0-17 anos	988	1.055	12	8	1,21	0,76
213	Amputação por doença músculo-esquelética ou do tecido conjuntivo	249	196	6	8	2,41	4,08
325	Sintomas e sinais renais e das vias urinárias, idade > 17 anos, com CC	315	345	3	8	0,95	2,32
327	Sintomas e sinais renais e das vias urinárias, idade 0-17 anos	73	57	7	8	9,59	14,04
463	Sintomas e sinais com CC	191	171	4	7	2,09	4,09
207	Doenças das vias biliares, com CC	2.581	2.753	2	7	0,08	0,25
20	Infecção do sistema nervoso excepto meningite viral	1.044	1.104	1	7	0,10	0,63
41	Procedimentos extra-oculares, excepto na órbita, idade 0-17 anos	1.986	1.806	12	7	0,60	0,39
54	Procedimentos nos seios faciais e mastóide, idade 0-17 anos	229	227	6	7	2,62	3,08
178	Úlceras pépticas não complicadas, sem CC	218	226	4	7	1,83	3,10
169	Procedimentos na boca, sem CC	1.917	2.152	8	7	0,42	0,33
283	Pequenas perturbações cutâneas, com CC	494	461	4	7	0,81	1,52
273	Grandes perturbações cutâneas, sem CC	518	431	25	7	4,83	1,62
330	Aperto uretral, idade 0-17 anos	37	22	20	7	54,05	31,82
503	Procedimentos no joelho, sem diagnóstico principal de infecção	3.972	3.986	15	7	0,38	0,18
366	Doenças malignas do aparelho genital feminino, com CC	976	944	5	7	0,51	0,74
428	Perturbações da personalidade/controlo de impulsos	492	544	1	6	0,20	1,10
304	Grandes procedimentos nos rins, ureteres e bexiga por doença não maligna, com CC	727	801	2	6	0,28	0,75



Outros Episódios em Ambulatório (1)

GDH(2)	Descrição	Nº de Doentes Saídos(3)		Nº de Doentes (0 Dias)		% Doentes (0 Dias)	
		2004	2005	2004	2005	2004	2005
259	Mastectomia subtotal por doença maligna, com CC	346	375	7	6	2,02	1,60
507	Queimadura da espessura total pele, com enxerto, ou lesão por inalação, sem CC ou traum.significativo	240	292	6	6	2,50	2,05
10	Doenças malignas do sistema nervoso, com CC	1.026	1.005	2	6	0,19	0,60
68	Otite média e infecção das vias respiratórias superiores, idade > 17 anos, com CC	743	850	2	6	0,27	0,71
60	Amigdalectomia e/ou adenoidectomia, idade 0-17 anos	6.041	5.940	9	6	0,15	0,10
86	Derrame pleural, sem CC	323	314	6	6	1,86	1,91
136	Doenças cardíacas congénitas e doenças valvulares, idade > 17 anos, sem CC	343	338	5	6	1,46	1,78
135	Doenças cardíacas congénitas e doenças valvulares, idade > 17 anos, com CC	930	942	3	6	0,32	0,64
170	Outros procedimentos no aparelho digestivo, em bloco operatório, com CC	784	724	1	6	0,13	0,83
211	Procedimentos na anca e fémur, excepto grandes articulações, idade > 17 anos, sem CC	4.966	5.148	2	6	0,04	0,12
489	HIV com situação clínica relacionada significativa	3.104	3.026	6	6	0,19	0,20
461	Outros procedimentos, em bloco operatório, com diagnóstico de outros contactos com os serviços de saúde	972	1.130	6	6	0,62	0,53
277	Fleimão, idade > 17 anos, com CC	1.493	1.487	7	6	0,47	0,40
274	Doenças malignas da mama, com CC	1.026	880	9	6	0,88	0,68
318	Doenças malignas do rim e vias urinárias, com CC	894	879	6	6	0,67	0,68
342	Circuncisão, idade > 17 anos	1.166	1.156	6	6	0,51	0,52
374	Parto vaginal, com esterilização e/ou dilatação e curetagem	526	554	4	6	0,76	1,08
378	Gravidez ectópica	963	986	15	6	1,56	0,61
421	Doença viral, idade > 17 anos	399	427	6	5	1,50	1,17
511	Queimaduras não extensas, sem CC ou traumatismo significativo	174	190	9	5	5,17	2,63
240	Doenças do tecido conjuntivo, com CC	910	809	11	5	1,21	0,62
84	Grandes traumatismos torácicos, sem CC	592	615	5	5	0,84	0,81
111	Grandes procedimentos cardiovasculares, sem CC	415	453	2	5	0,48	1,10
92	Doença pulmonar intersticial, com CC	600	641	1	5	0,17	0,78
120	Outros procedimentos no aparelho circulatório em bloco operatório	817	954	3	5	0,37	0,52
141	Síncope e colapso, com CC	200	229	4	5	2,00	2,18
168	Procedimentos na boca, com CC	137	137	1	5	0,73	3,65
201	Outros procedimentos hepatobiliares ou pancreáticos em bloco operatório	123	117	1	5	0,81	4,27
236	Fractura da anca e da bacia	1.607	1.533	5	5	0,31	0,33
250	Fractura/distensão/entorse/luxação do antebraço, mão e pé, idade > 17 anos, com CC	104	102	3	5	2,88	4,90



Outros Episódios em Ambulatório (1)

GDH(2)	Descrição	Nº de Doentes Saídos(3)		Nº de Doentes (0 Dias)		% Doentes (0 Dias)	
		2004	2005	2004	2005	2004	2005
253	Fractura/distensão/entorse/luxação do braço/perna, excepto pé, idade > 17 anos, com CC	358	360	5	5	1,40	1,39
412	História de doença maligna, com endoscopia	121	94	14	5	11,57	5,32
427	Neuroses excepto depressivas	431	490	5	5	1,16	1,02
341	Procedimentos no pénis	1.844	1.718	8	5	0,43	0,29
159	Procedimentos para hérnia, excepto inguinal/femoral, idade > 17 anos, com CC	753	727	4	5	0,53	0,69
363	Dilatação e curetagem, conização/implantação de rádio, por doença maligna	1.039	1.018	4	5	0,38	0,49
27	Estupor e coma traumáticos, coma > 1 hora	1.157	1.234	7	5	0,61	0,41
55	Procedimentos diversos nos ouvidos, nariz, boca e garganta	4.545	4.656	6	5	0,13	0,11
49	Grandes procedimentos na cabeça e no pescoço	277	332	4	5	1,44	1,51
431	Doenças mentais da infância	208	201	5	5	2,40	2,49
400	Linfoma e leucemia com grandes procedimentos em bloco operatório	653	666	1	4	0,15	0,60
204	Doenças pancreáticas, excepto as malignas	5.555	5.534	22	4	0,40	0,07
258	Mastectomia total por doença maligna, sem CC	2.014	2.076	3	4	0,15	0,19
95	Pneumotorax, sem CC	884	895	2	4	0,23	0,45
300	Doenças endócrinas, com CC	780	901	7	4	0,90	0,44
93	Doença pulmonar intersticial, sem CC	284	259	7	4	2,46	1,54
223	Grandes procedimentos no ombro/cotovelo ou outros procedimentos no membro superior, com CC	671	671	4	4	0,60	0,60
160	Procedimentos para hérnia, excepto inguinal/femoral, idade > 17 anos, sem CC	5.373	5.047	8	4	0,15	0,08
78	Embolia pulmonar	1.778	1.739	6	4	0,34	0,23
44	Grandes infecções agudas do olho	563	542	5	4	0,89	0,74
57	Procedimentos na amígdala/adenóides, excepto só amigdalectomia e/ou adenoidectomia, idade > 17 anos	546	546	4	4	0,73	0,73
153	Pequenos procedimentos no intestino delgado e no intestino grosso, sem CC	330	377	0	4	0,00	1,06
432	Outros diagnósticos de doenças mentais	141	156	1	3	0,71	1,92
420	Síndrome febril indeterminada, idade > 17 anos, sem CC	401	367	7	3	1,75	0,82
479	Outros procedimentos vasculares, sem CC	1.103	1.200	4	3	0,36	0,25
408	Doenças mieloproliferativas ou doen. malignas mal-diferenciadas com outros proc. em bloco operatório	466	544	2	3	0,43	0,55
34	Outras perturbações do sistema nervoso, com CC	569	688	2	3	0,35	0,44
28	Estupor e coma traumáticos, coma < 1h, idade > 17 anos, com CC	646	620	4	3	0,62	0,48
99	Sintomas e sinais respiratórios, com CC	377	417	5	3	1,33	0,72
137	Doenças cardíacas congénitas e doenças valvulares, idade 0-17 anos	327	363	5	3	1,53	0,83
128	Tromboflebite venosa profunda	1.321	1.142	5	3	0,38	0,26



Outros Episódios em Ambulatório (1)

GDH(2)	Descrição	Nº de Doentes Saídos(3)		Nº de Doentes (0 Dias)		% Doentes (0 Dias)	
		2004	2005	2004	2005	2004	2005
176	Úlceras pépticas complicadas	324	298	0	3	0,00	1,01
209	Procedimentos nas grandes articulações e reimplantação do membro inferior	12.248	12.060	4	3	0,03	0,02
235	Fractura do fémur	384	367	3	3	0,78	0,82
232	Artroscopia	995	1.078	0	3	0,00	0,28
76	Outros procedimentos no aparelho respiratório, em bloco operatório, com CC	441	492	0	3	0,00	0,61
388	Prematuridade sem grandes problemas	3.211	3.112	3	3	0,09	0,10
80	Infeções e inflamações respiratórias, idade > 17 anos, sem CC	1.265	1.207	4	3	0,32	0,25
56	Rinoplastia	2.120	2.384	5	3	0,24	0,13
21	Meningite viral	309	462	1	3	0,32	0,65
38	Procedimentos primários na íris	269	232	5	3	1,86	1,29
230	Excisão local/remoção de meios de fixação interna da anca/fémur	996	919	9	3	0,90	0,33
268	Procedimento plásticos na pele, tecido celular subcutâneo e mama	1.074	1.096	5	3	0,47	0,27
308	Pequenos procedimentos na bexiga, com CC	217	175	1	3	0,46	1,71
335	Grandes procedimentos pélvicos masculinos, sem CC	2.189	2.024	10	3	0,46	0,15
348	Hipertrofia benigna da próstata, com CC	334	271	5	3	1,50	1,11
416	Septicémia, idade > 17 anos	2.158	2.709	2	2	0,09	0,07
448	Reacções alérgicas, idade 0-17 anos	42	30	4	2	9,52	6,67
310	Procedimentos transuretrais, com CC	1.038	1.090	1	2	0,10	0,18
43	Hifema	140	125	2	2	1,43	1,60
83	Grandes traumatismos torácicos, com CC	415	421	2	2	0,48	0,48
79	Infeções e inflamações respiratórias, idade > 17 anos, com CC	3.948	3.749	2	2	0,05	0,05
61	Miringotomia com colocação de tubo, idade > 17 anos	211	183	5	2	2,37	1,09
58	Procedimentos na amígdala/adenóides, excepto só amigdalectomia e/ou adenoidectomia, idade 0-17 anos	599	587	1	2	0,17	0,34
85	Derrame pleural, com CC	529	542	2	2	0,38	0,37
122	Doenças circulatórias com EAM, sem grandes complicações, alta vivo	4.647	4.268	6	2	0,13	0,05
156	Procedimentos no esófago, estômago e duodeno, idade 0-17 anos	191	218	2	2	1,05	0,92
180	Oclusão gastrointestinal, com CC	928	1.012	5	2	0,54	0,20
199	Procedimentos diagnósticos hepatobiliares por doença maligna	147	163	0	2	0,00	1,23
238	Osteomielite	192	197	2	2	1,04	1,02
193	Procedimentos nas vias biliares, excepto só colecistectomia, com ou sem exploração do colédoco, com CC	436	466	0	2	0,00	0,43



Outros Episódios em Ambulatório (1)

GDH(2)	Descrição	Nº de Doentes Saídos(3)		Nº de Doentes (0 Dias)		% Doentes (0 Dias)	
		2004	2005	2004	2005	2004	2005
353	Evisceração pélvica, histerectomia/vulvectomia radicais	458	511	0	2	0,00	0,39
344	Outros procedimentos, em bloco operatório, no aparelho genital masculino por doença maligna	67	79	3	2	4,48	2,53
339	Procedimentos nos testículos, por doença não maligna, idade > 17 anos	2.172	2.024	1	2	0,05	0,10
244	Doenças dos ossos e artropatias específicas, com CC	207	228	1	2	0,48	0,88
233	Outros procedimentos no sistema músculo-esquelético e tecido conjuntivo, em bloco operatório, com CC	160	143	2	2	1,25	1,40
154	Procedimentos no esófago, estômago e duodeno, idade > 17 anos, com CC	2.031	2.112	0	2	0,00	0,09
1	Craniotomia, idade > 17 anos excepto por traumatismo	2.894	3.108	3	2	0,10	0,06
37	Procedimentos na órbita	434	400	9	2	2,07	0,50
263	Enxerto cutâneo e/ou desbridamento por úlcera da pele/fleimão, com CC	299	294	3	2	1,00	0,68
242	Artrite séptica	208	200	1	2	0,48	1,00
315	Outros procedimentos, em bloco operatório, no rim e vias urinárias	1.652	1.686	2	2	0,12	0,12
313	Procedimentos uretrais, idade > 17 anos, sem CC	574	600	0	2	0,00	0,33
407	Doenças mieloproliferativas ou doen. malignas mal-diferenciadas, com grandes proc., em bloco ope., sem CC	104	103	0	2	0,00	1,94
345	Outros procedimentos, em bloco operatório, no aparelho genital masculino excepto por doença maligna	99	101	8	2	8,08	1,98
371	Cesariana, sem CC	25.368	26.218	3	2	0,01	0,01
475	Diagnósticos do aparelho respiratório com ventilação	2.328	2.468	3	2	0,13	0,08
447	Reacções alérgicas, idade > 17 anos	161	171	7	2	4,35	1,17
413	Outras doenças mieloproliferativas ou doenças malignas mal-diferenciadas, com CC	357	365	3	1	0,84	0,27
237	Distensões/entorses/luxações da anca, bacia e/ou coxa	138	160	0	1	0,00	0,63
272	Grandes perturbações cutâneas, com CC	339	302	0	1	0,00	0,33
314	Procedimentos uretrais, idade 0-17 anos	162	165	0	1	0,00	0,61
311	Procedimentos transuretrais, sem CC	2.607	2.747	1	1	0,04	0,04
357	Procedimentos no útero e anexos, por doença maligna do ovário/anexos	516	529	0	1	0,00	0,19
337	Prostatectomia transuretral, sem CC	1.346	1.347	0	1	0,00	0,07
361	Laparoscopia e laqueação de trompas, via incisional	3.074	3.116	0	1	0,00	0,03
409	Radioterapia	820	754	8	1	0,98	0,13
508	Queimadura da espessura total pele, sem enxerto, ou lesão por inalação, com CC ou traum.significativo	82	81	1	1	1,22	1,23
121	Doenças circulatórias com EAM e grandes complicações, alta vivo	2.498	2.328	4	1	0,16	0,04
119	Laqueação venosa e flebo-extracção	11.707	10.717	5	1	0,04	0,01
126	Endocardite aguda e/ou subaguda	245	266	0	1	0,00	0,38



Outros Episódios em Ambulatório (1)

GDH(2)	Descrição	Nº de Doentes Saídos(3)		Nº de Doentes (0 Dias)		% Doentes (0 Dias)	
		2004	2005	2004	2005	2004	2005
151	Lise de aderências peritoneais, sem CC	345	316	0	1	0,00	0,32
147	Ressecção do recto, sem CC	773	856	0	1	0,00	0,12
191	Procedimentos pancreáticos/hepáticos e de derivação portal com CC	683	676	0	1	0,00	0,15
177	Úlcera péptica não complicada, com CC	203	194	0	1	0,00	0,52
218	Procedimentos no membro inferior/úmero, excepto anca/pé/fémur, idade > 17 anos, com CC	850	826	0	1	0,00	0,12
212	Procedimentos na anca e fémur, excepto grandes articulações, idade 0-17 anos	543	521	2	1	0,37	0,19
200	Procedimentos diagnósticos hepatobiliares por doença não maligna	137	122	0	1	0,00	0,82
257	Mastectomia total por doença maligna, com CC	752	694	0	1	0,00	0,14
289	Procedimentos nas paratiróides	122	146	0	1	0,00	0,68
261	Procedimentos na mama, por doença não maligna, excepto biópsia/excisão local	1.679	1.881	0	1	0,00	0,05
22	Encefalopatia hipertensiva	69	38	0	1	0,00	2,63
7	Procedimentos nos nervos cranianos/periféricos e noutras estruturas nervosas, com CC	186	217	5	1	2,69	0,46
3	Craniotomia, idade 0-17 anos	380	358	0	1	0,00	0,28
81	Infeções e inflamações respiratórias, idade 0-17 anos	309	335	3	1	0,97	0,30
75	Grandes procedimentos torácicos	1.891	1.775	1	1	0,05	0,06
67	Epiglote	48	61	2	1	4,17	1,64
110	Grandes procedimentos cardiovasculares, com CC	571	683	0	1	0,00	0,15
108	Outros procedimentos cardiotorácicos	501	591	1	1	0,20	0,17
105	Procedimentos nas válvulas cardíacas e outros grandes proc. cardiotorácicos, sem cateterismo cardíaco	1.793	2.271	0	1	0,00	0,04
94	Pneumotorax, com CC	487	491	1	1	0,21	0,20
494	Colecistectomia laparoscópica, sem exploração do colédoco, sem CC	7.274	7.671	2	1	0,03	0,01
491	Grandes procedimentos nas articulações/reimplantação do membro superior	133	147	0	1	0,00	0,68
487	Outros traumatismos múltiplos significativos	716	640	4	1	0,56	0,16
454	Outros diagnósticos de lesão traumática, intoxicação e efeito tóxico, com CC	96	112	3	1	3,13	0,89
387	Prematuridade com grandes problemas	977	1.011	1	1	0,10	0,10
386	Extrema imaturidade ou síndrome de dificuldade respiratória no recém-nascido	1.282	1.190	4	1	0,31	0,08
433	Dependência ou abuso de álcool /droga, alta contra parecer médico	211	246	0	0	0,00	0,00
436	Dependência de álcool/droga, com terapia de reabilitação	60	33	0	0	0,00	0,00
293	Outros procedimentos, em bloco operatório, por doenças endócrinas, nutricionais e metabólicas, sem CC	95	166	0	0	0,00	0,00
291	Procedimentos no tiroglossos	248	207	0	0	0,00	0,00



Outros Episódios em Ambulatório (1)

GDH(2)	Descrição	Nº de Doentes Saídos(3)		Nº de Doentes (0 Dias)		% Doentes (0 Dias)	
		2004	2005	2004	2005	2004	2005
290	Procedimentos na tireóide	3.959	4.075	0	0	0,00	0,00
287	Enxerto cutâneo e desbridamento de feridas por doenças endócrinas, nutricionais e metabólicas	43	48	1	0	2,33	0,00
286	Procedimentos nas supra-renais e hipófise	331	384	0	0	0,00	0,00
285	Amputação do membro inferior por doenças endócrinas, nutricionais e metabólicas	57	55	0	0	0,00	0,00
302	Transplante renal	393	361	1	0	0,25	0,00
328	Aperto uretral, idade > 17 anos, com CC	50	45	0	0	0,00	0,00
312	Procedimentos uretrais, idade > 17 anos, com CC	92	102	1	0	1,09	0,00
307	Prostatectomia, sem CC	180	173	0	0	0,00	0,00
334	Grandes procedimentos pélvicos masculinos, com CC	602	578	0	0	0,00	0,00
354	Procedimentos no útero e anexos, por doença não maligna do ovário/anexos, com CC	192	184	0	0	0,00	0,00
406	Doenças mieloproliferativas ou doen. malignas mal-diferenciadas, com grandes proc., em bloco ope., com CC	90	110	0	0	0,00	0,00
505	Queimaduras extensas de 3º grau, sem enxerto de pele	55	57	0	0	0,00	0,00
504	Queimaduras extensas de 3º grau, com enxerto de pele	43	27	0	0	0,00	0,00
484	Craniotomia por traumatismos múltiplos significativos	51	51	0	0	0,00	0,00
482	Traqueostomia com perturbações da face, boca e pescoço	787	764	1	0	0,13	0,00
481	Transplante de medula óssea	196	251	0	0	0,00	0,00
480	Transplante hepático	197	165	0	0	0,00	0,00
476	Procedimento prostático, em bloco operatório, não relacionado com o diagnóstico principal	9	7	0	0	0,00	0,00
501	Procedimentos no joelho, com diagnóstico principal de infecção, com CC	15	26	0	0	0,00	0,00
165	Apendicectomia com diagnóstico principal complicado, sem CC	2.000	1.889	0	0	0,00	0,00
164	Apendicectomia com diagnóstico principal complicado, com CC	320	315	0	0	0,00	0,00
149	Grandes procedimentos no intestino delgado e no intestino grosso, sem CC	2.767	2.869	3	0	0,11	0,00
148	Grandes procedimentos no intestino delgado e no intestino grosso, com CC	4.251	4.643	2	0	0,05	0,00
146	Ressecção do recto, com CC	769	807	0	0	0,00	0,00
166	Apendicectomia sem diagnóstico principal complicado, com CC	424	435	1	0	0,24	0,00
198	Colecistectomia, excepto por laparoscopia, sem exploração do colédoco, sem CC	4.322	3.222	2	0	0,05	0,00
197	Colecistectomia, excepto por laparoscopia, sem exploração do colédoco, com CC	1.225	1.140	0	0	0,00	0,00
196	Colecistectomia com exploração do colédoco, sem CC	57	35	0	0	0,00	0,00
150	Lise de aderências peritoneais, com CC	237	208	0	0	0,00	0,00



Outros Episódios em Ambulatório (1)

GDH(2)	Descrição	Nº de Doentes Saídos(3)		Nº de Doentes (0 Dias)		% Doentes (0 Dias)	
		2004	2005	2004	2005	2004	2005
292	Outros procedimentos, em bloco operatório, por doenças endócrinas, nutricionais e metabólicas, com CC	43	43	0	0	0,00	0,00
152	Pequenos procedimentos no intestino delgado e no intestino grosso, com CC	163	191	0	0	0,00	0,00
106	Bypass coronário com PTCA	17	17	0	0	0,00	0,00
192	Procedimentos pancreáticos/hepáticos e de derivação portal sem CC	421	414	0	0	0,00	0,00
306	Prostatectomia, com CC	75	71	0	0	0,00	0,00
485	Reinserção de membro, procedimentos na anca/fémur por traumatismos múltiplos significativos	333	303	0	0	0,00	0,00
375	Parto vaginal com procedimentos em bloco operatório, excepto esterilização e/ou dilatação e curetagem	36	53	0	0	0,00	0,00
18	Perturbações dos nervos cranianos e periféricos, com CC	289	235	1	0	0,35	0,00
5	Procedimentos vasculares extracranianos	424	508	0	0	0,00	0,00
2	Craniotomia por traumatismo, idade > 17 anos	796	797	0	0	0,00	0,00
52	Reparação de fenda labial e palatina	668	626	0	0	0,00	0,00
51	Procedimentos nas glândulas salivares, excepto sialadenectomia	140	105	1	0	0,71	0,00
50	Sialadenectomia	517	541	0	0	0,00	0,00
59	Amigdalectomia e/ou adenoidectomia, idade > 17 anos	851	917	0	0	0,00	0,00
109	Bypass coronário sem cateterismo cardíaco	1.535	1.674	0	0	0,00	0,00
107	Bypass coronário com cateterismo cardíaco	328	299	1	0	0,30	0,00
104	Procedimentos nas válvulas cardíacas e outros grandes proc. cardioráquicos, com cateterismo cardíaco	314	317	0	0	0,00	0,00
103	Transplante cardíaco	44	38	0	0	0,00	0,00
123	Doenças circulatórias com EAM, falecido	1.242	1.215	0	0	0,00	0,00
115	Implante de pacem. card. perm. C/ EAM, insuf. cardíaca ou choque, ou implante de electrodos ou de gerador	197	227	0	0	0,00	0,00
113	Amputação por doença do aparelho circulatório, excepto do membro superior/dedo do pé	2.412	2.362	1	0	0,04	0,00
129	Paragem cardíaca, causa desconhecida	60	70	0	0	0,00	0,00
195	Colecistectomia com exploração do colédoco, com CC	60	70	0	0	0,00	0,00
194	Procedimentos nas vias biliares, excepto só colecistectomia, com ou sem exploração do colédoco, sem CC	284	311	0	0	0,00	0,00
210	Procedimentos na anca e fémur, excepto grandes articulações, idade > 17 anos, com CC	2.590	2.652	0	0	0,00	0,00
336	Prostatectomia transuretral, com CC	345	353	0	0	0,00	0,00
372	Parto vaginal, com diagnóstico complicado	3.384	3.513	1	0	0,03	0,00
370	Cesariana, com CC	2.644	2.682	1	0	0,04	0,00
362	Laqueação de trompas, via endoscópica/laparoscópica	1.971	2.436	3	0	0,15	0,00



Outros Episódios em Ambulatório (1)

GDH(2)	Descrição	Nº de Doentes Saídos(3)		Nº de Doentes (0 Dias)		% Doentes (0 Dias)	
		2004	2005	2004	2005	2004	2005
385	Recém-nascido, morto ou transferido para outro hospital de agudos	1.269	1.361	0	0	0,00	0,00
499	Procedimentos no dorso e pescoço, excepto artrodese vertebral, com CC	323	378	1	0	0,31	0,00
510	Queimaduras não extensas, com CC ou traumatismo significativo	12	20	0	0	0,00	0,00
506	Queimadura da espessura total pele, com enxerto, ou lesão por inalação, com CC ou traum.significativo	92	106	1	0	1,09	0,00
483	Traqueostomia excepto com perturbações da face, boca e pescoço	1.025	1.085	2	0	0,20	0,00
471	Grandes procedimentos bilaterais ou múltiplos nas articulações do membro inferior	74	87	0	0	0,00	0,00
497	Artrodese vertebral, com CC	292	392	0	0	0,00	0,00
496	Artrodese vertebral combinada, anterior/posterior	46	54	0	0	0,00	0,00
495	Transplante do pulmão	5	1	0	0	0,00	0,00
502	Procedimentos no joelho, com diagnóstico principal de infecção, sem CC	69	71	0	0	0,00	0,00
488	HIV com procedimento extenso em bloco operatório	119	114	0	0	0,00	0,00
486	Outros procedimentos, em bloco operatório, por traumatismos múltiplos significativos	650	574	0	0	0,00	0,00
393	Esplenectomia, idade 0-17 anos	28	28	0	0	0,00	0,00
392	Esplenectomia, idade > 17 anos	198	211	0	0	0,00	0,00
419	Síndrome febril indeterminada, idade > 17 anos, com CC	281	293	1	0	0,36	0,00
417	Septicémia, idade 0-17 anos	576	660	1	0	0,17	0,00
437	Dependência de álcool/droga, terapia combinada de reabilitação e desintoxicação	590	525	0	0	0,00	0,00
Total Nacional:		1.051.273	1.065.768	19.246	19.763	1,83	1,85

(1) Consideram-se outros episódios em ambulatório todos os que apresentam data de admissão igual à data de alta, excepto:

- GDH de Cirurgia de Ambulatório;
- Destino após alta igual a falecido, transferido ou saída contra parecer médico;
- Diagnóstico de procedimento não realizado(V64.X)

(2) Ordenação decrescente por nº de doentes de outros episódios em ambulatório (0 dias).

(3) Refere-se ao total de episódios: total de internamento, cirurgias de ambulatório e outros episódios em ambulatório.



25 GDH com Maior Número de Doentes Saídos

GDH ⁽¹⁾	Descrição	Nº de Doentes Saídos			Demora Média		
		2004	2005	Δ%	2004	2005	Δ dias
391	Recém-nascido normal	67.345	68.470	1,67	2,82	2,84	0,02
373	Parto vaginal, sem diagnóstico complicado	59.822	58.008	-3,03	2,86	2,86	0,00
371	Cesariana, sem CC	25.365	26.216	3,36	4,55	4,44	-0,11
14	Perturbações cerebro-vasculares específicas, excepto acidentes isquémicos transitórios	21.993	23.637	7,48	10,55	10,15	-0,39
89	Pneumonia e pleurisia simples, idade > 17 anos, com CC	18.840	22.765	20,83	10,63	10,55	-0,09
127	Insuficiência cardíaca e choque	14.198	14.999	5,64	8,93	8,94	0,01
390	Recém-nascido com outros problemas significativos	15.308	14.764	-3,55	3,71	3,68	-0,04
39	Procedimentos no cristalino, com ou sem vitrectomia	13.995	13.478	-3,69	2,23	2,20	-0,03
359	Procedimentos no útero e anexos, por doença não maligna, sem CC	13.456	13.077	-2,82	4,79	4,63	-0,16
116	Outro implante de pacemaker cardíaco permanente ou PTCA com implante de stent na artéria coronária	10.668	12.145	13,85	5,12	5,17	0,06
209	Procedimentos nas grandes articulações e reimplantação do membro inferior	12.244	12.057	-1,53	13,05	12,66	-0,39
162	Procedimentos para hérnia inguinal/femoral, idade > 17 anos, sem CC	12.803	11.740	-8,30	2,51	2,44	-0,06
184	Esofagite/gastreenterite/perturbações digestivas diversas, idade 0-17 anos	11.370	10.525	-7,43	2,56	2,72	0,16
410	Quimioterapia sem leucemia aguda como diagnóstico secundário	10.624	10.231	-3,70	3,26	3,42	0,16
88	Doença Pulmonar Crónica Obstrutiva	8.832	9.772	10,64	9,37	9,37	0,00
119	Laqueação venosa e flebo-extracção	9.885	9.070	-8,24	2,05	2,03	-0,02
167	Apendicectomia sem diagnóstico principal complicado, sem CC	8.345	8.251	-1,13	3,13	3,13	-0,01
466	Continuação de cuidados, sem história de doença maligna como diagnóstico secundário	8.170	7.831	-4,15	9,03	9,67	0,64
494	Colecistectomia laparoscópica, sem exploração do colédoco, sem CC	7.163	7.525	5,05	3,17	3,21	0,04
98	Bronquite e asma, idade 0-17 anos	7.347	7.313	-0,46	4,73	4,84	0,11
101	Outros diagnósticos do aparelho respiratório, com CC	5.010	6.709	33,91	9,71	9,55	-0,15
125	Doenças circulatórias, excepto EAM, com cateterismo cardíaco e sem diagnóstico complicado	6.631	6.672	0,62	3,17	2,90	-0,27
202	Cirrose e hepatite alcoólica	6.719	6.620	-1,47	10,09	10,01	-0,08
208	Doenças das vias biliares, sem CC	6.302	6.389	1,38	6,15	6,03	-0,12
320	Infecção do rim e vias urinárias, idade > 17 anos, com CC	5.853	6.360	8,66	10,22	10,21	-0,01

Total 25 GDH: 388.288 394.624 1,63

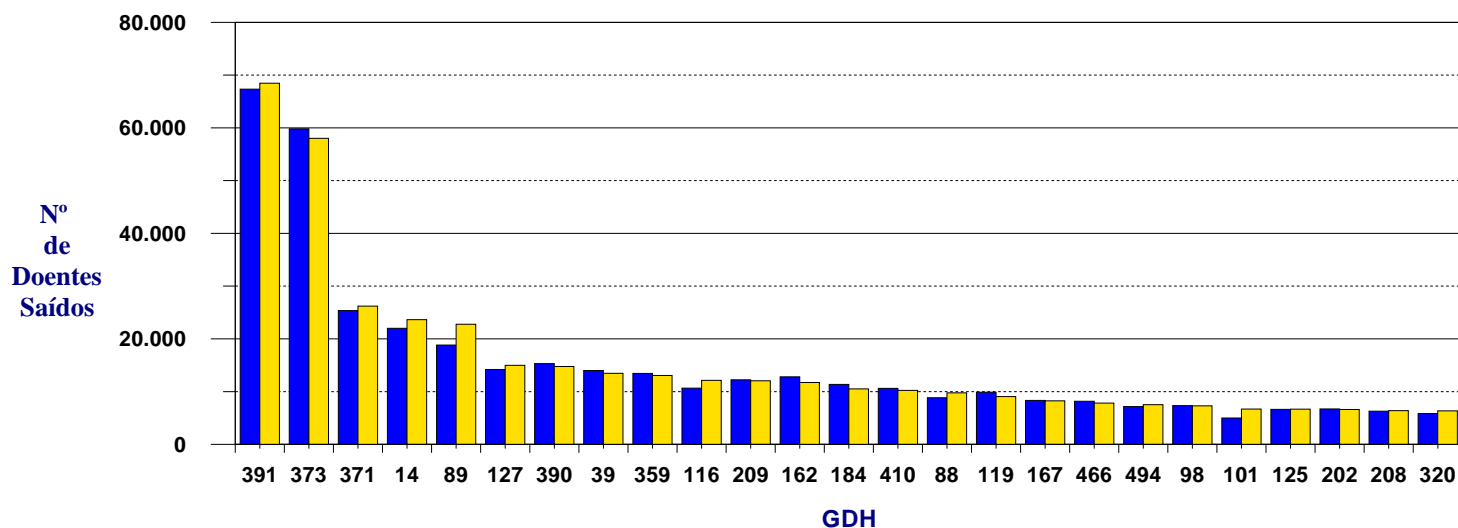
Total Nacional: 954.206 965.896 1,23

% 25 GDH/Nacional: 40,69 40,86

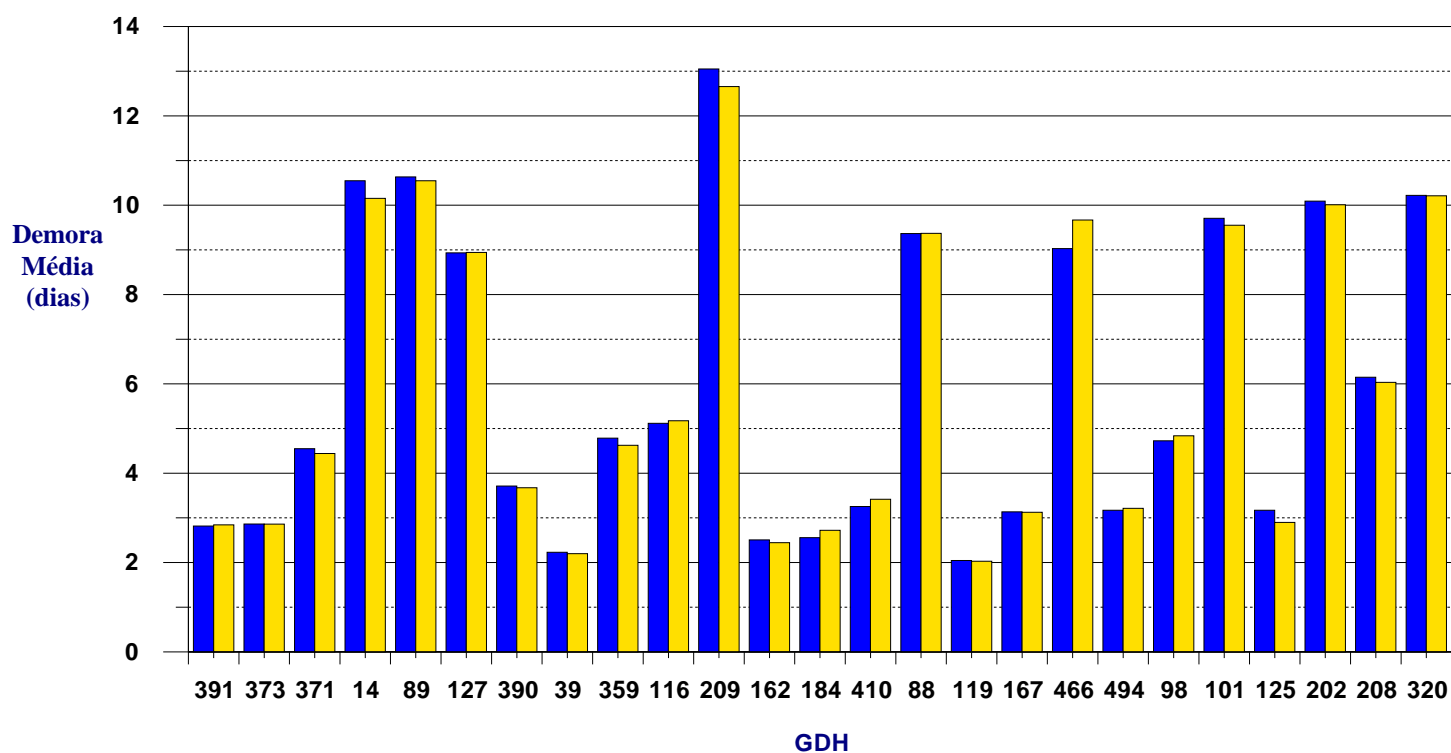
(1) Ordenação decrescente por nº de doentes saídos.



25 GDH com Maior Número de Doentes Saídos



Demora Média dos 25 GDH com Maior Número de Doentes Saídos



■ 2004 ■ 2005



25 GDH com Maior Número de Dias de Internamento

GDH (1)	Descrição	Nº Dias de Internamento			Demora Média		
		2004	2005	Δ%	2004	2005	Δ dias
89	Pneumonia e pleurisia simples, idade > 17 anos, com CC	200.339	240.115	19,85	10,63	10,55	-0,09
14	Perturbações cerebro-vasculares específicas, excepto acidentes isquémicos transitórios	231.982	240.019	3,46	10,55	10,15	-0,39
391	Recém-nascido normal	189.780	194.627	2,55	2,82	2,84	0,02
373	Parto vaginal, sem diagnóstico complicado	171.279	165.885	-3,15	2,86	2,86	0,00
209	Procedimentos nas grandes articulações e reimplantação do membro inferior	159.799	152.614	-4,50	13,05	12,66	-0,39
430	Psicoses	136.126	136.932	0,59	24,18	23,31	-0,87
127	Insuficiência cardíaca e choque	126.854	134.130	5,74	8,93	8,94	0,01
371	Cesariana, sem CC	115.392	116.454	0,92	4,55	4,44	-0,11
88	Doença Pulmonar Crónica Obstrutiva	82.729	91.571	10,69	9,37	9,37	0,00
148	Grandes procedimentos no intestino delgado e no intestino grosso, com CC	83.759	88.553	5,72	19,71	19,07	-0,64
79	Infeções e inflamações respiratórias, idade > 17 anos, com CC	76.355	78.174	2,38	19,35	20,86	1,51
483	Traqueostomia excepto com perturbações da face, boca e pescoço	70.431	76.403	8,48	68,85	70,42	1,57
466	Continuação de cuidados, sem história de doença maligna como diagnóstico secundário	73.759	75.714	2,65	9,03	9,67	0,64
489	HIV com situação clínica relacionada significativa	72.450	71.383	-1,47	23,39	23,64	0,25
202	Cirrose e hepatite alcoólica	67.801	66.276	-2,25	10,09	10,01	-0,08
211	Procedimentos na anca e fémur, excepto grandes articulações, idade > 17 anos, sem CC	65.383	66.096	1,09	13,17	12,85	-0,32
320	Infecção do rim e vias urinárias, idade > 17 anos, com CC	59.821	64.941	8,56	10,22	10,21	-0,01
101	Outros diagnósticos do aparelho respiratório, com CC	48.630	64.090	31,79	9,71	9,55	-0,15
116	Outro implante de pacemaker cardíaco permanente ou PTCA com implante de stent na artéria coronária	54.584	62.832	15,11	5,12	5,17	0,06
359	Procedimentos no útero e anexos, por doença não maligna, sem CC	64.388	60.496	-6,04	4,79	4,63	-0,16
82	Doenças malignas respiratórias	58.780	59.759	1,67	12,25	12,41	0,16
1	Craniotomia, idade > 17 anos excepto por traumatismo	59.549	58.551	-1,68	20,60	18,85	-1,75
172	Doença digestiva maligna, com CC	57.843	57.664	-0,31	11,86	11,76	-0,10
390	Recém-nascido com outros problemas significativos	56.849	54.271	-4,53	3,71	3,68	-0,04
113	Amputação por doença do aparelho circulatório, excepto do membro superior/dedo do pé	52.867	52.055	-1,54	21,93	22,04	0,11

Total 25 GDH: 2.437.529 2.529.605 3,78

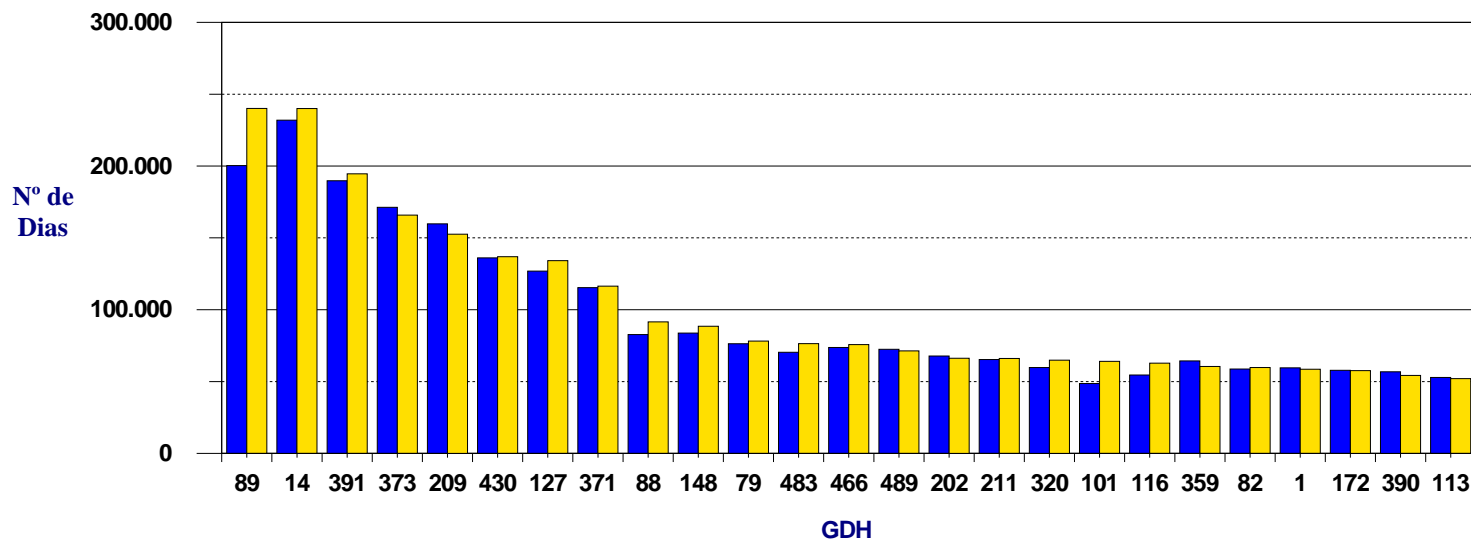
Total Nacional: 6.633.657 6.738.583 1,58

% 25 GDH/Nacional: 36,74 37,54

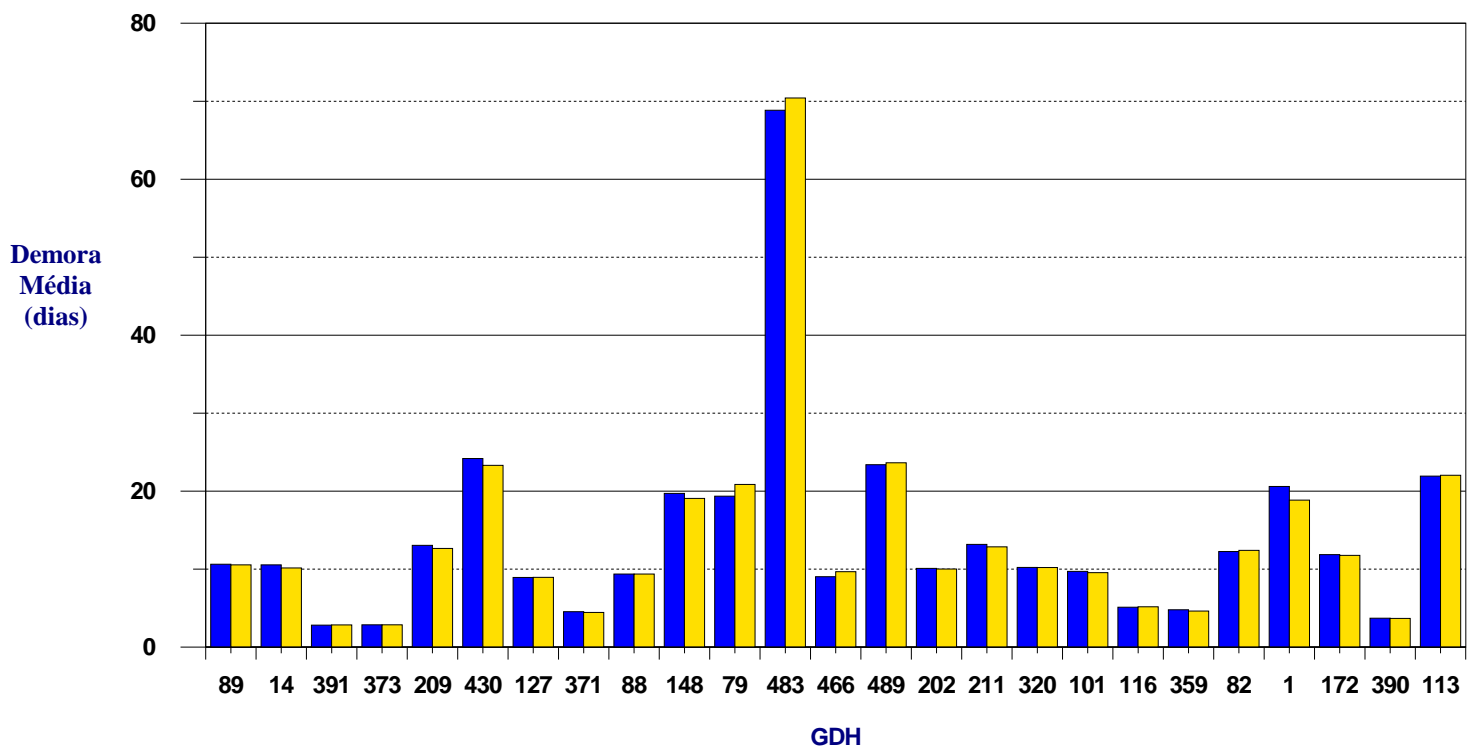
(1) Ordenação decrescente por nº de dias de internamento



25 GDH com Maior Número de Dias de Internamento



Demora Média dos 25 GDH com Maior Número de Dias de Internamento



■ 2004 ■ 2005



25 GDH com Maior Demora Média

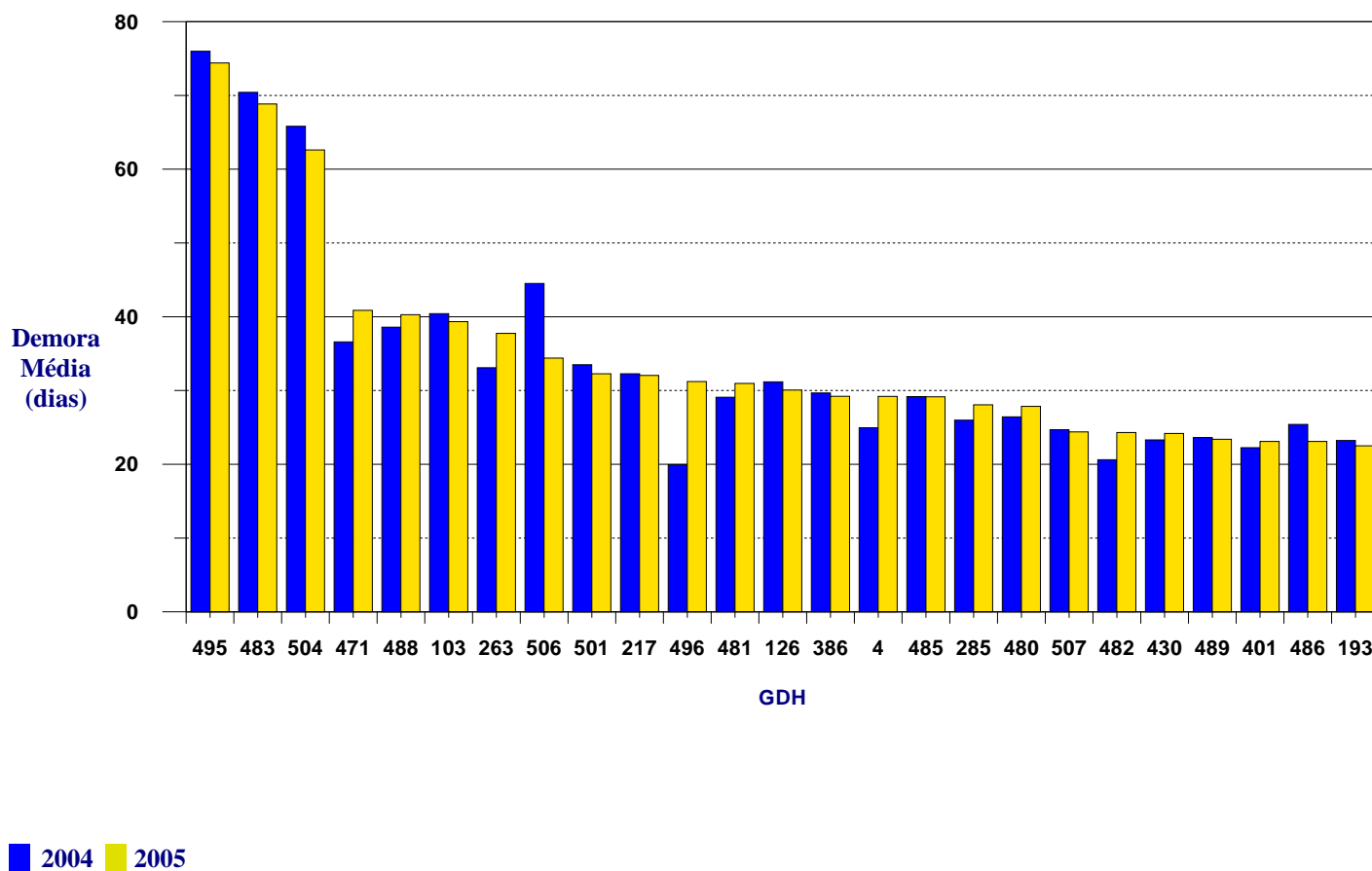
GDH (1)	Descrição	Nº de Doentes Saídos			Demora Média		
		2004	2005	Δ%	2004	2005	Δ dias
495	Transplante do pulmão	1	5	400,00	76,00	74,40	-1,60
483	Traqueostomia excepto com perturbações da face, boca e pescoço	1085	1023	-5,71	70,42	68,85	-1,57
504	Queimaduras extensas de 3º grau, com enxerto de pele	27	43	59,26	65,81	62,60	-3,21
471	Grandes procedimentos bilaterais ou múltiplos nas articulações do membro inferior	87	74	-14,94	36,59	40,86	4,28
488	HIV com procedimento extenso em bloco operatório	114	119	4,39	38,60	40,28	1,68
103	Transplante cardíaco	38	44	15,79	40,42	39,34	-1,08
263	Enxerto cutâneo e/ou desbridamento por úlcera da pele/fleimão, com CC	292	296	1,37	33,09	37,74	4,65
506	Queimadura da espessura total pele, com enxerto, ou lesão por inalação, com CC ou traum.significativo	106	91	-14,15	44,52	34,40	-10,12
501	Procedimentos no joelho, com diagnóstico principal de infecção, com CC	26	15	-42,31	33,50	32,27	-1,23
217	Desbridamento de feridas/enxertos cutâneos, excepto mão, por doen.músculo-esquelética ou do tec.conjuntivo	1015	1002	-1,28	32,27	32,04	-0,23
496	Artrodese vertebral combinada, anterior/posterior	54	46	-14,81	19,96	31,22	11,25
481	Transplante de medula óssea	251	196	-21,91	29,08	30,96	1,88
126	Endocardite aguda e/ou subaguda	265	245	-7,55	31,17	30,07	-1,11
386	Extrema imaturidade ou síndrome de dificuldade respiratória no recém-nascido	1189	1278	7,49	29,67	29,22	-0,45
4	Procedimentos raquidianos	408	408	0,00	24,95	29,21	4,25
485	Reinserção de membro, procedimentos na anca/fémur por traumatismos múltiplos significativos	303	333	9,90	29,17	29,14	-0,03
285	Amputação do membro inferior por doenças endócrinas, nutricionais e metabólicas	55	57	3,64	25,98	28,07	2,09
480	Transplante hepático	165	197	19,39	26,44	27,86	1,42
507	Queimadura da espessura total pele, com enxerto, ou lesão por inalação, sem CC ou traum.significativo	286	234	-18,18	24,69	24,39	-0,30
482	Traqueostomia com perturbações da face, boca e pescoço	764	786	2,88	20,63	24,31	3,69
430	Psicoses	5874	5629	-4,17	23,31	24,18	0,87
489	HIV com situação clínica relacionada significativa	3020	3098	2,58	23,64	23,39	-0,25
401	Linfoma e leucemia não aguda com outros procedimentos em bloco operatório, com CC	326	324	-0,61	22,25	23,10	0,85
486	Outros procedimentos, em bloco operatório, por traumatismos múltiplos significativos	574	650	13,24	25,41	23,09	-2,32
193	Procedimentos nas vias biliares, excepto só colecistectomia, com ou sem exploração do colédoco, com CC	464	436	-6,03	23,23	22,51	-0,72

Total 25 GDH: 16.789 16.629 -0,95
Total Nacional: 954.206 965.896 1,23
% 25 GDH/Nacional: 1,76 1,72

(1) Ordenação decrescente pelo valor da demora média.



25 GDH com Maior Demora Média





Doentes Saídos por Tipo - 25 GDH com Maior Número de Doentes Saídos

Ano: 2005

GDH	Nº Doentes Saídos(1)		Nº D. Curta Duração		Nº Doentes Normais		Nº D. Longa Duração		Nº D. Evolução Prolongada		Nº D. Transferidos	
	2004	2005	2004	2005	2004	2005	2004	2005	2004	2005	2004	2005
391	67.345	68.470	1.417	1.420	65.790	66.926	109	85	29	39	0	0
373	59.822	58.008	701	660	58.732	57.013	232	177	130	131	27	27
371	25.365	26.216	21	22	24.812	25.688	274	284	237	205	21	17
14	21.993	23.637	3.672	4.174	16.288	17.255	260	219	144	154	1.629	1.835
89	18.840	22.765	2.405	2.984	15.367	18.490	246	283	76	80	746	928
127	14.198	14.999	2.564	2.771	10.744	11.290	131	150	37	41	722	747
390	15.308	14.764	259	279	14.729	14.134	169	183	151	168	0	0
39	13.995	13.478	1	2	13.921	13.394	50	47	13	23	10	12
359	13.456	13.077	47	40	13.317	12.981	55	36	22	7	15	13
116	10.668	12.145	2.453	2.983	7.398	8.224	220	264	112	118	485	556
209	12.244	12.057	286	278	11.692	11.523	90	76	56	45	120	135
162	12.803	11.740	0	1	12.731	11.704	23	15	5	7	44	13
184	11.370	10.525	10	13	10.997	10.139	186	197	96	94	81	82
410	10.624	10.231	2.946	3.213	7.389	6.655	139	160	136	177	14	26
88	8.832	9.772	1.260	1.483	7.120	7.860	72	63	22	28	358	338
119	9.885	9.070	2	0	9.805	9.011	27	18	33	26	18	15
167	8.345	8.251	0	0	7.806	7.878	209	212	66	38	264	123
466	8.170	7.831	38	49	7.307	6.978	176	177	110	125	539	502
494	7.163	7.525	0	0	6.968	7.323	117	122	51	71	27	9
98	7.347	7.313	996	994	6.172	6.130	60	55	15	23	104	111
101	5.010	6.709	552	777	4.125	5.501	41	57	30	38	262	336
125	6.631	6.672	5	6	5.937	6.043	220	191	167	139	302	293
202	6.719	6.620	1.546	1.535	4.824	4.714	81	81	29	22	239	268
208	6.302	6.389	1.430	1.550	4.666	4.677	38	36	13	10	155	116
320	5.853	6.360	574	635	4.865	5.286	89	94	46	38	279	307
Total 25 GDH:	388.288	394.624	23.185	25.869	353.502	356.817	3.314	3.282	1.826	1.847	6.461	6.809
Total Nacional:	954.206	965.896	89.611	96.223	813.811	817.857	11.487	11.437	6.408	6.294	32.889	34.085
% 25 GDH/Nacional:	40,69	40,86	25,87	26,88	43,44	43,63	28,85	28,70	28,50	29,35	19,64	19,98

(1) Ordenação decrescente por nº de doentes



Dias de Internamento por Tipo - 25 GDH com Maior Número de Dias de Internamento

Ano: 2005

GDH	Dias de Internamento(1)		Dias Curta Duração		Dias Doentes Normais		Dias Longa Duração		Dias Evolução Prolongada		Dias Transferidos	
	2004	2005	2004	2005	2004	2005	2004	2005	2004	2005	2004	2005
89	200.339	240.115	4.611	5.614	175.117	209.895	10.750	12.530	5.729	6.354	4.132	5.722
14	231.982	240.019	7.320	8.447	187.378	194.158	12.898	10.831	14.389	14.980	9.997	11.603
391	189.780	194.627	1.417	1.420	185.824	191.443	1.219	950	1.320	814	0	0
373	171.279	165.885	701	660	164.421	159.814	2.645	2.008	3.446	3.297	66	106
209	159.799	152.614	1.036	994	146.440	140.569	5.026	4.280	6.123	5.040	1.174	1.731
430	136.126	136.932	2.592	2.543	96.534	99.709	13.498	13.991	20.883	19.176	2.619	1.513
127	126.854	134.130	5.102	5.335	110.136	116.559	5.551	6.254	2.722	2.623	3.343	3.359
371	115.392	116.454	21	22	103.897	106.831	3.826	3.951	7.595	5.610	53	40
88	82.729	91.571	2.531	2.996	72.969	81.973	3.102	2.767	2.496	2.144	1.631	1.691
148	83.759	88.553	802	964	64.534	69.809	7.493	9.678	9.031	6.322	1.899	1.780
79	76.355	78.174	1.513	1.254	55.345	54.682	6.111	8.258	9.848	10.373	3.538	3.607
483	70.431	76.403	595	721	28.494	29.677	9.758	10.883	18.916	21.204	12.668	13.918
466	73.759	75.714	38	49	49.807	51.130	6.868	7.024	10.152	11.249	6.894	6.262
489	72.450	71.383	1.084	1.176	46.848	45.597	10.254	9.267	11.177	11.664	3.087	3.679
202	67.801	66.276	2.628	2.753	57.315	55.820	3.933	3.959	2.450	1.906	1.475	1.838
211	65.383	66.096	918	1.020	59.074	59.980	2.096	2.083	2.112	1.611	1.183	1.402
320	59.821	64.941	865	955	49.705	54.189	3.863	4.040	3.935	4.208	1.453	1.549
101	48.630	64.090	809	1.138	42.124	54.920	1.750	2.462	2.764	3.855	1.183	1.715
116	54.584	62.832	2.453	2.983	41.880	46.768	4.614	5.518	4.023	5.511	1.614	2.052
359	64.388	60.496	47	40	62.473	59.472	1.070	701	767	212	31	71
82	58.780	59.759	1.264	1.190	45.942	46.389	5.500	5.477	3.919	3.827	2.155	2.876
1	59.549	58.551	1.064	1.437	34.698	35.054	5.274	5.117	8.425	6.719	10.088	10.224
172	57.843	57.664	2.159	2.094	46.378	45.256	4.878	5.750	2.894	2.859	1.534	1.705
390	56.849	54.271	259	279	48.928	46.582	2.127	2.312	5.535	5.098	0	0
113	52.867	52.055	1.709	1.937	35.618	34.596	6.531	6.346	6.796	7.154	2.213	2.022
Total 25 GDH:	2.437.529	2.529.605	43.538	48.021	2.011.879	2.090.872	140.635	146.437	167.447	163.810	74.030	80.465
Total Nacional:	6.633.657	6.738.583	152.276	162.245	5.337.994	5.412.687	418.433	426.267	474.814	475.522	250.140	261.862
% 25 GDH/Nacional:	36,74	37,54	28,59	29,60	37,69	38,63	33,61	34,35	35,27	34,45	29,60	30,73

(1) Ordenação decrescente por nº de dias de internamento



Percentagem de Readmissões em GDH Cirúrgicos 25 GDH com Maior % de Readmissões ⁽¹⁾

Ano: 2005

GDH(2)	Descrição	Número Total de Doentes (3)	Número de Readmissões (4) (5)	Percentagem
				Nacional
103	Transplante cardíaco	38	26	68,42
363	Dilatação e curetagem, conização/implantação de rádio, por doença maligna	1.013	291	28,73
114	Amputação por doença do aparelho circulatório, do membro superior ou dedo do pé	999	207	20,72
201	Outros procedimentos hepatobiliares ou pancreáticos em bloco operatório	112	21	18,75
76	Outros procedimentos no aparelho respiratório, em bloco operatório, com CC	489	87	17,79
401	Linfoma e leucemia não aguda com outros procedimentos em bloco operatório, com CC	326	58	17,79
304	Grandes procedimentos nos rins, ureteres e bexiga por doença não maligna, com CC	795	129	16,23
315	Outros procedimentos, em bloco operatório, no rim e vias urinárias	1.684	271	16,09
302	Transplante renal	361	57	15,79
480	Transplante hepático	165	26	15,76
195	Colecistectomia com exploração do colédoco, com CC	70	11	15,71
402	Linfoma e leucemia não aguda com outros procedimentos em bloco operatório, sem CC	413	63	15,25
408	Doenças mieloproliferativas ou doen. malignas mal-diferenciadas com outros proc. em bloco operatório	541	79	14,60
287	Enxerto cutâneo e desbridamento de feridas por doenças endócrinas, nutricionais e metabólicas	48	7	14,58
113	Amputação por doença do aparelho circulatório, excepto do membro superior/dedo do pé	2.362	344	14,56
196	Colecistectomia com exploração do colédoco, sem CC	35	5	14,29
120	Outros procedimentos no aparelho circulatório em bloco operatório	949	133	14,01
478	Outros procedimentos vasculares, com CC	1.114	148	13,29
199	Procedimentos diagnósticos hepatobiliares por doença maligna	161	21	13,04
152	Pequenos procedimentos no intestino delgado e no intestino grosso, com CC	191	24	12,57
170	Outros procedimentos no aparelho digestivo, em bloco operatório, com CC	718	90	12,53
216	Biópsias do sistema músculo-esquelético e do tecido conjuntivo	337	41	12,17
3	Craniotomia, idade 0-17 anos	357	43	12,04
481	Transplante de medula óssea	251	30	11,95
407	Doenças mieloproliferativas ou doen. malignas mal-diferenciadas, com grandes proc., em bloco ope., sem CC	101	12	11,88
Total 25 GDH:		13.630	2.224	16,32
Total Nacional:		420.169	15.402	3,67
%25 GDH/Nacional:		3,24	14,44	

(1) Apenas são apresentados resultados quando o número de episódios por GDH é igual ou superior a 30.

(2) Ordenação decrescente por GDH com maior % de readmissões.

(3) Refere-se aos episódios de internamento e cirurgias de ambulatório.

(4) Considera-se uma readmissão, qualquer episódio de internamento subsequente a outro episódio classificado num GDH cirúrgico(GDH primeiro episódio), desde que ocorrido num período de tempo igual ou inferior a 30 dias. Excluem-se desta definição, os casos em que o segundo episódio de internamento é classificado nos GDH 249, 317, 409, 410, 492, 465 e 466.

(5) Os doentes readmitidos não pertencem, necessariamente, ao mesmo GDH do primeiro episódio.



25 GDH Médicos com Maior % de Óbitos

Ano: 2005

GDH	Descrição	N.º de Doentes Saídos		% Óbitos
		Total	Óbitos	
123	Doenças circulatorias com EAM, falecido	1.215	1.215	100,00
129	Paragem cardíaca, causa desconhecida	70	62	88,57
505	Queimaduras extensas de 3º grau, sem enxerto de pele	57	35	61,40
416	Septicémia, idade > 17 anos	2.707	1.416	52,31
413	Outras doenças mieloproliferativas ou doenças malignas mal-diferenciadas, com CC	364	187	51,37
463	Sintomas e sinais com CC	164	71	43,29
274	Doenças malignas da mama, com CC	874	368	42,11
366	Doenças malignas do aparelho genital feminino, com CC	937	346	36,93
475	Diagnósticos do aparelho respiratório com ventilação	2.466	876	35,52
172	Doença digestiva maligna, com CC	4.904	1.740	35,48
82	Doenças malignas respiratórias	4.815	1.663	34,54
346	Doença maligna do aparelho genital masculino, com CC	963	327	33,96
203	Doença maligna hepatobiliar ou pancreática	3.689	1.151	31,20
318	Doenças malignas do rim e vias urinárias, com CC	873	267	30,58
403	Linfoma e leucemia não aguda, com CC	2.161	548	25,36
473	Leucemia aguda sem grandes proc., em bloco operatório, idade > 17 anos	1.030	258	25,05
10	Doenças malignas do sistema nervoso, com CC	999	248	24,82
99	Sintomas e sinais respiratórios, com CC	414	95	22,95
79	Infecções e inflamações respiratórias, idade > 17 anos, com CC	3.747	848	22,63
89	Pneumonia e pleurisia simples, idade > 17 anos, com CC	22.765	4.953	21,76
78	Embolia pulmonar	1.735	373	21,50
414	Outras doenças mieloproliferativas ou doenças malignas mal-diferenciadas, sem CC	441	93	21,09
87	Edema pulmonar e insuficiência respiratória	2.374	467	19,67
64	Tumores malignos do ouvido, boca, nariz e garganta	1.866	361	19,35
464	Sintomas e sinais sem CC	156	29	18,59
Total 25 GDH:		61.786	17.997	29,13
Total Nacional:		625.836	39.703	6,34
% 25 GDH/Nacional:		9,87	45,33	



25 GDH Cirúrgicos com Maior % de Óbitos

Ano: 2005

GDH	Descrição	N.º de Doentes Saídos (1)		% Óbitos
		Total	Óbitos	
495	Transplante do pulmão	1	1	100,00
483	Traqueostomia excepto com perturbações da face, boca e pescoço	1.085	477	43,96
504	Queimaduras extensas de 3º grau, com enxerto de pele	27	11	40,74
484	Craniotomia por traumatismos múltiplos significativos	51	15	29,41
170	Outros procedimentos no aparelho digestivo, em bloco operatório, com CC	718	200	27,86
201	Outros procedimentos hepatobiliares ou pancreáticos em bloco operatório	112	25	22,32
488	HIV com procedimento extenso em bloco operatório	114	24	21,05
110	Grandes procedimentos cardiovasculares, com CC	682	125	18,33
401	Linfoma e leucemia não aguda com outros procedimentos em bloco operatório, com CC	326	57	17,48
154	Procedimentos no esófago, estômago e duodeno, idade > 17 anos, com CC	2.110	361	17,11
200	Procedimentos diagnósticos hepatobiliares por doença não maligna	121	20	16,53
199	Procedimentos diagnósticos hepatobiliares por doença maligna	161	26	16,15
2	Craniotomia por traumatismo, idade > 17 anos	797	125	15,68
148	Grandes procedimentos no intestino delgado e no intestino grosso, com CC	4.643	709	15,27
480	Transplante hepático	165	24	14,55
406	Doenças mieloproliferativas ou doen. malignas mal-diferenciadas, com grandes proc., em bloco ope., com CC	110	16	14,55
191	Procedimentos pancreáticos/hepáticos e de derivação portal com CC	675	97	14,37
468	Procedimentos extensos, em bloco operatório, não relacionados com o diagnóstico principal	1.102	152	13,79
113	Amputação por doença do aparelho circulatório, excepto do membro superior/dedo do pé	2.362	297	12,57
150	Lise de aderências peritoneais, com CC	208	26	12,50
415	Procedimentos em bloco operatório, por doenças infecciosas e parasitárias	827	99	11,97
76	Outros procedimentos no aparelho respiratório, em bloco operatório, com CC	489	57	11,66
285	Amputação do membro inferior por doenças endócrinas, nutricionais e metabólicas	55	6	10,91
486	Outros procedimentos, em bloco operatório, por traumatismos múltiplos significativos	574	61	10,63
193	Procedimentos nas vias biliares, excepto só colecistectomia, com ou sem exploração do colédoco, com CC	464	49	10,56
Total 25 GDH:		17.979	3.060	17,02
Total Nacional:		420.169	5.448	1,30
% 25 GDH/Nacional:		4,28	56,17	

(1) Refere-se a todos os episódios de internamento e cirurgias de ambulatório.



Complicações Relacionadas com Procedimentos Cirúrgicos

Ano: 2005

Total de Doentes Cirúrgicos: 420.169

Tipo de Complicações	Código CID-9-MC	Total Doentes (1)	Porcentagem (2)
Hemorragia Pós-Operatória	998.1	3.561	0,85
Lacerações Acidentais	998.2	1.529	0,36
Deiscência da Sutura Operatória	998.3	2.094	0,50
Infecção Pós-Operatória	998.5	3.531	0,84

(1) Refere-se a todos os episódios de internamento e cirurgia de ambulatório.

(2) % calculadas em relação ao total de doentes cirúrgicos.



Complicações Relacionadas com a Gravidez, Parto e Puerpério

Ano: 2005

Total Partos (GDH 370-375):	91.020
Total Partos Vaginais (GDH 372-375):	62.122
Total Cesarianas (GDH 370-371):	28.898
Total Recém-Nascidos (GCD 15):	94.518

Indicadores	Códigos CID-9-MC	Total Doentes	Percentagem
			Nacional
Cesarianas (1)	740, 741, 742, 744, 749.9	28.898	31,75
Lacerações Perineais do 2º, 3º e 4º grau (2)	664.1x, 664.2x, 664.3x, 664.4x	1.490	2,40
Trauma do Recém-Nascido (3)	767.x	3.229	3,42

(1) % calculadas em relação ao total de partos

(2) % calculadas em relação ao total de partos vaginais

(3) % calculadas em relação ao total de recém-nascidos



Úlcera de Decúbito como Diagnóstico Secundário

Ano: 2005

GCD (1)	Descrição	Número de Doentes (2)		Percentagem
		Total	C/ Úlcera de Decúbito (3)	Nacional
0	(Pré- Grandes Categorias Diagnósticas)	2.266	104	4,59
1	Doenças e Perturbações do Sistema Nervoso	71.197	499	0,70
2	Doenças e Perturbações do Olho	46.358	3	0,01
3	Doenças e Perturbações do Ouvido, Nariz, Boca e Garganta	40.993	64	0,16
4	Doenças e Perturbações do Aparelho Respiratório	91.039	3.113	3,42
5	Doenças e Perturbações do Aparelho Circulatório	98.642	593	0,60
6	Doenças e Perturbações do Aparelho Digestivo	100.906	316	0,31
7	Doenças e Perturbações do Sistema Hepatobiliar e Pâncreas	44.569	126	0,28
8	Doenças e Perturbações do Sistema Músculo- Esquelético e Tecido Conjuntivo	82.262	342	0,42
9	Doenças e Perturbações da Pele, Tecido Celular Subcutâneo e Mama	48.222	108	0,22
10	Doenças e Perturbações Endócrinas Nutricionais e Metabólicas	20.724	503	2,43
11	Doenças e Perturbações do Rim e do Aparelho Urinário	42.302	1.055	2,49
12	Doenças e Perturbações do Aparelho Genital Masculino	16.688	37	0,22
13	Doenças e Perturbações do Aparelho Genital Feminino	45.353	22	0,05
14	Gravidez, Parto e Puerpério	113.869	1	0,00
15	Recém- Nascidos e Lactentes com Afecções do Período Perinatal	94.642	3	0,00
16	Doenças e Perturbações do Sangue/Órgãos Hematopoiéticos e Doenças Inmunológicas	9.118	91	1,00
17	Doenças e Perturbações Mieloproliferativas e Mal diferenciadas	19.561	64	0,33
18	Doenças Infecciosas e Parasitárias (Sistémicas ou Localização não Específica)	10.469	411	3,93
19	Doenças e Perturbações Mentais	11.646	40	0,34
20	Uso de Álcool/Droga e Perturbações Mentais Orgânicas Induzidas por Álcool ou Droga	3.046	2	0,07
21	Traumatismos, Intoxicações e Efeitos Tóxicos de Drogas	9.794	27	0,28
22	Queimaduras	1.600	3	0,19
23	Factores com Influência no Estado de Saúde e Outros Contactos com os Serviços de Saúde	13.216	217	1,64
24	Traumatismos Múltiplos Significativos	1.567	37	2,36
25	Infecções pelo Vírus da Imunodeficiência Humana	4.355	52	1,19
99	Outros Grupos	1.601	26	1,62
Total:		1.046.005	7.859	0,75

(1) Grande Categoria de Diagnóstico, apenas são apresentadas as GCD com n° de doentes igual ou superior a 30

(2) Refere-se a todos os episódios de internamento e cirurgias de ambulatório

(3) Número de episódios com diagnóstico secundário 707.0