

# INFORMAÇÃO SOBRE CUSTOS DOS CUIDADOS DE SAÚDE

NO SERVIÇO NACIONAL DE SAÚDE



**Alargamento  
SNS**

## Agenda

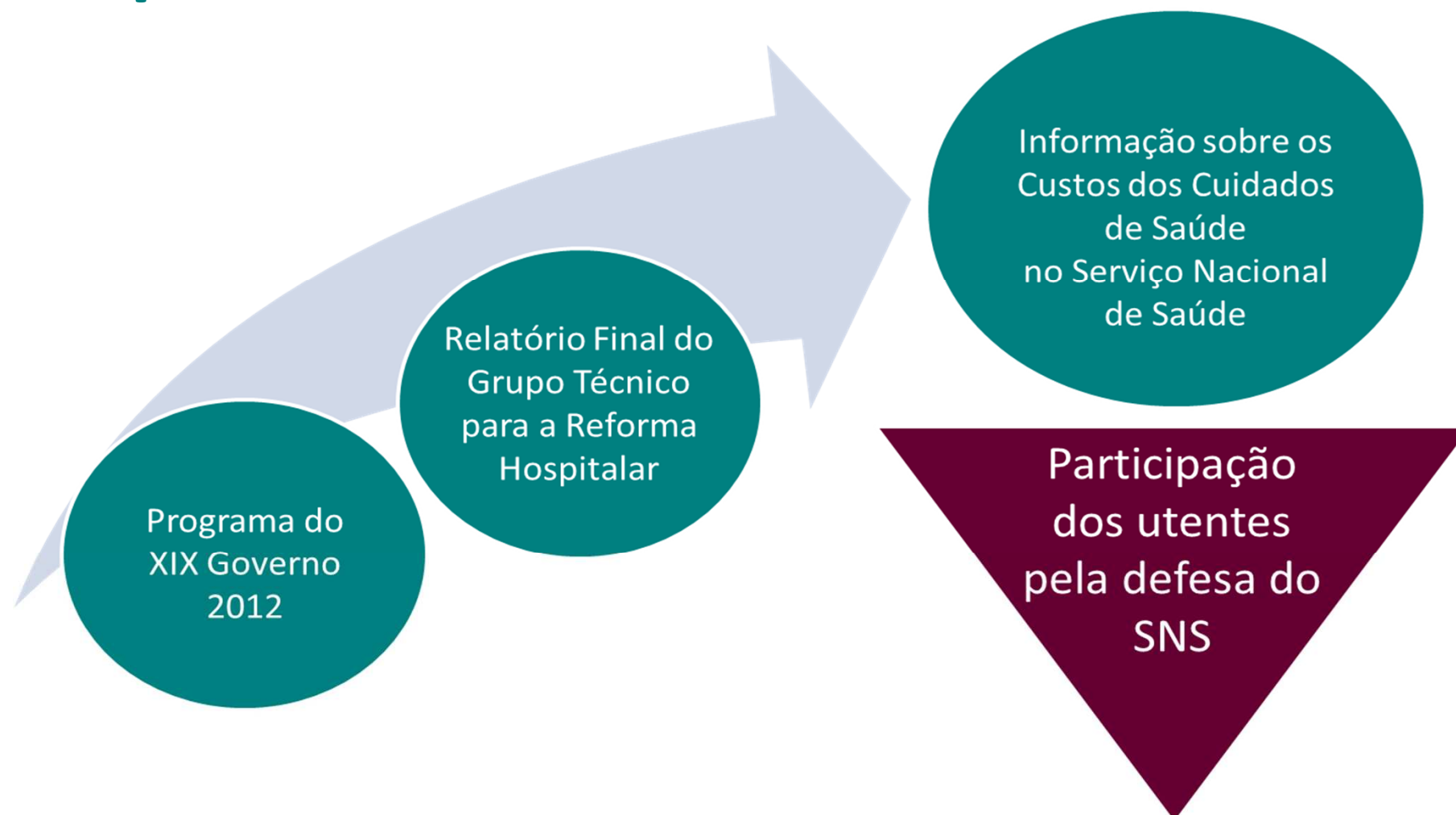
- I. Enquadramento
- II. Objetivos
- III. Projeto
- IV. Experiência Piloto

### INFORMAÇÃO SOBRE CUSTOS DOS CUIDADOS DE SAÚDE

NO SERVIÇO NACIONAL DE SAÚDE



## Enquadramento



## Objetivos

Participação  
dos utentes  
pela defesa do  
SNS

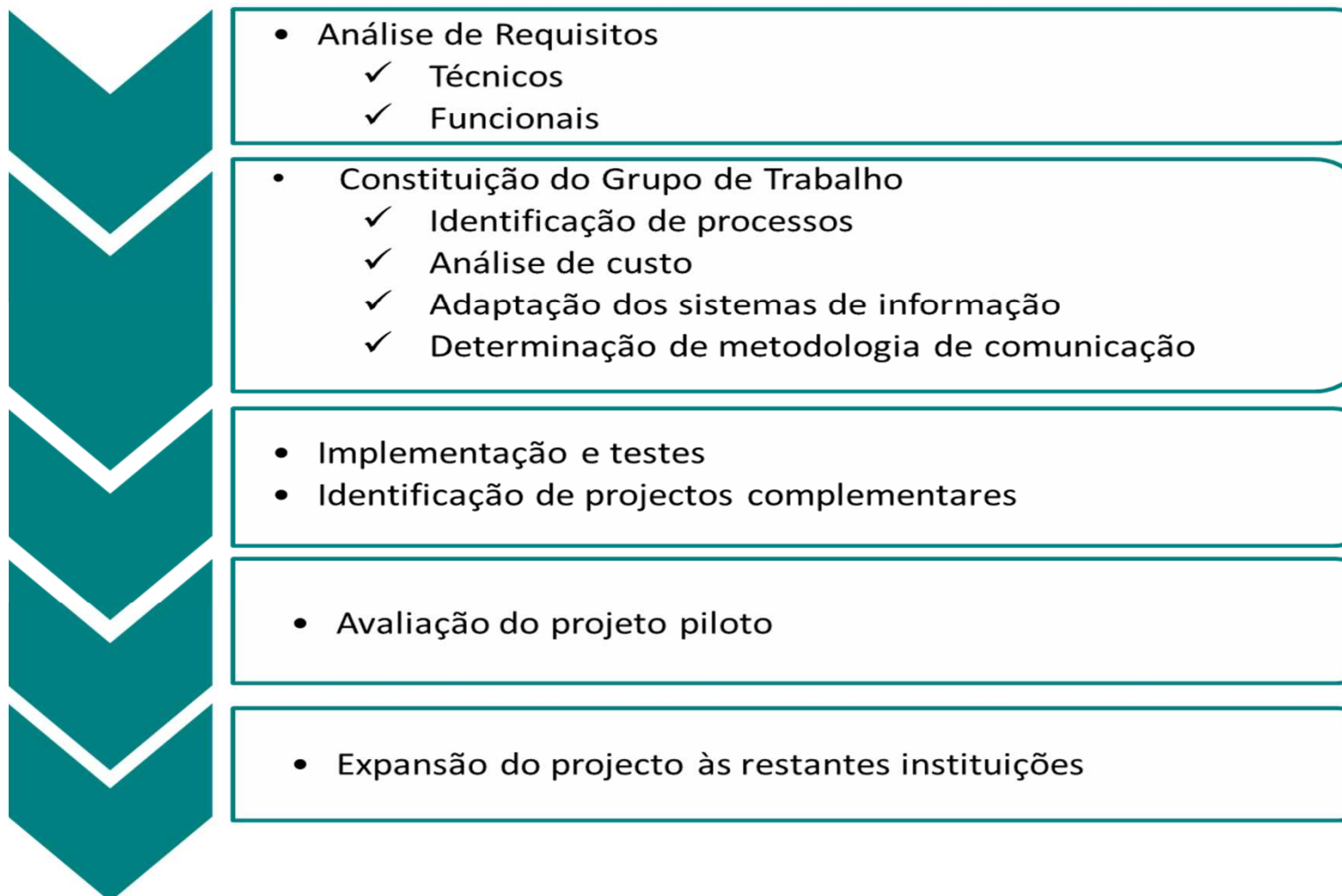
Conhecimento sobre os custos dos serviços e cuidados de saúde disponibilizados

Consciencializar os cidadãos para esforço económico de todos os contribuintes

Promover a utilização mais adequada e parcimoniosa dos cuidados hospitalares

Responsabilização pelo estado individual de saúde

## Projeto



## Projeto

- A informação detalha os custos dos serviços e cuidados de saúde prestados, considerando os recursos materiais e humanos utilizados.
- Detalha ainda a respetiva Taxa Moderadora.
- Em preâmbulo enquadra-se o objectivo e conteúdo do documento, de modo a esclarecer o utente.

Informação de Custos - Serviço Nacional de Saúde

Inst. Gestão Inf. Redeceira Saúde

Rua Do Breiner 121

PORTO

4300 - Porto

Contribuinte No: 44525625

Matricula: 6545454

Cap.Social: 120806900 RUCS

Contribuinte No: 0

Pág: 001/ 101

Data Emissão: 22/06/2012

9000 dr.(a):

.....

CINCO ESTRELAS, 1

CAPESD

4640 - CIMPRESO SDO

ESTE DOCUMENTO É EXCLUSIVAMENTE INFORMATIVO E NÃO IMPLICA QUALQUER PAGAMENTO, NÃO CONSTITUI FATURA NEM DOCUMENTO EQUIVALENTE.

A informação de custos dos cuidados de saúde tem como objetivos aumentar a informação aos utentes e dar a conhecer a despesa com os cuidados de saúde disponibilizados pelo Serviço Nacional de Saúde (SNS).

A sua opinião é importante solicitamos que preencha o inquérito disponível no Portal do Utente online, acessível a partir do endereço: <https://servicos.min-saude.pt/utente/portal> e que atualize o seu registo nacional de utente.

Os cuidados de saúde que lhe são assegurados pelo SNS representam um esforço financeiro de todos os contribuintes através dos impostos pagos.

Laboratório; Radiologia; Urgência

Causa : Doença

Designação	Qt.	Preço Unit.	Despesa SNS	Taxa Moderadora
12800001 04/01/2012 Tórax, Uma incidência	2	19,40	38,80	4,00
12800040 03/07/2012 Tórax, Uma incidência	1	10,40	10,40	2,00
12800001 04/01/2012 Trânsito Esofágico	1	44,10	44,10	4,00
12800001 04/01/2012 colesterol da fração HDL	2	1,30	3,60	1,00
5				
12800040 03/07/2012 Episódio De Urgência	1	45,00	45,00	15,00
12800001 14/01/2012 Episódio De Urgência	1	10,00	60,00	15,00
Cento e oitenta e seis euro e trinta centavos		EUR	184,30	

VALOR ACUMULADO DE AMBULATORIO NESTE HOSPITAL NO ANO ATUAL: 217,30

Os custos apresentados incluem o valor dos recursos humanos e materiais utilizados. Os valores das taxas moderadoras são os que correspondem a cada ato, independentemente das regras de aplicação previstas legalmente.

Em caso de dúvida sobre esta informação dirija-se ao colaborador administrativo que o atendeu.

Para esclarecimentos sobre a informação de custos dos cuidados de saúde poderá contactar:

Email - [custos.enf@acss.min-saude.pt](mailto:custos.enf@acss.min-saude.pt) ou Linha de Saúde 24 - 800 24 24 24



# Informação de Custos dos Cuidados de Saúde - SNS

Administração Central  
**ACSS**  
do Sistema de Saúde

GOVERNO DE  
PORTUGAL

MINISTÉRIO DA SAÚDE

Informação de Custos - Serviço Nacional de Saúde

Centro Hospitalar De Lisboa Central, Epe  
Rua Jose Antonio Serrano  
Lisboa  
1100 - Lisboa  
Contribuinte No: 508080142

Pag: 001/ 001  
Data Emissao: 03/10/2012

Exmo Sr. (a):  
MARIA

## Projeto

os custos apresentados incluem as despesas SNS dos recursos humanos e materiais utilizados. Os valores das taxas moderadoras são os que correspondem a cada ato, independentemente das regras de aplicação previstas legalmente.

Em caso de dúvida sobre esta informação dirija-se ao colaborador administrativo que o atendeu.

Para esclarecimentos sobre a informação de custos dos cuidados de saúde poderá contactar:

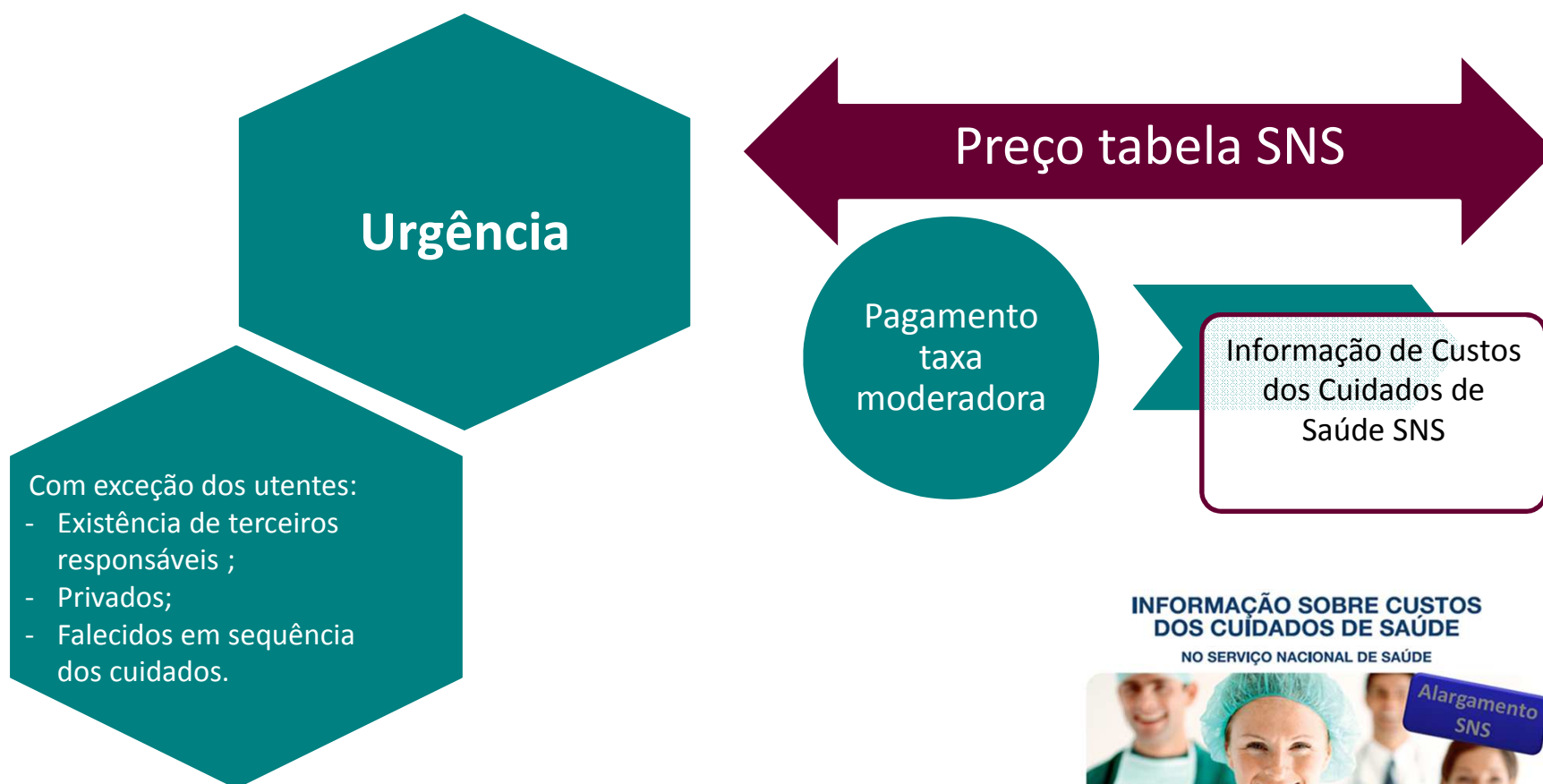
Email - [custos.sns@acss.min-saude.pt](mailto:custos.sns@acss.min-saude.pt) ou Linha de Saúde 24 - 808 24 24 24

---

VALOR ACUMULADO DE AMBULATORIO NESTE HOSPITAL NO ANO ATUAL: 113,00

Em caso de dúvida sobre esta informação dirija-se ao colaborador administrativo que o atendeu.  
Para esclarecimentos sobre a informação de custos dos cuidados de saúde poderá contactar:  
Email - [custos.sns@acss.min-saude.pt](mailto:custos.sns@acss.min-saude.pt) ou Linha de Saúde 24 - 808 24 24 24

## Projeto





Profissionais de saúde registam cuidados prestados como habitual



Secretariado clínico valida a documentação e imprime



Utente recebe o documento de informação de custos



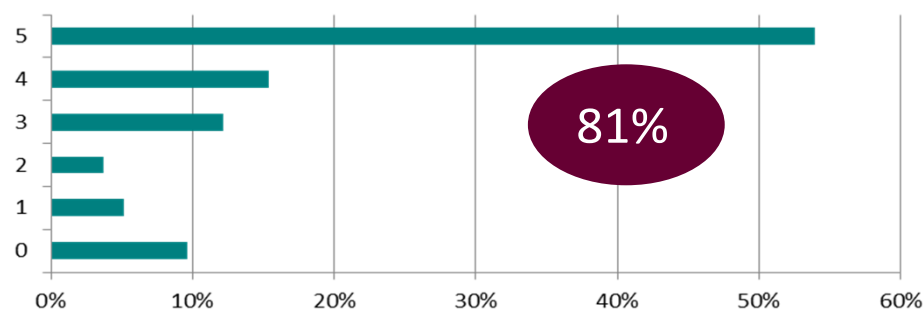
No âmbito do desenvolvimento do Portal do Utente, esta informação estará disponível online para consulta exclusiva do utente

## Projeto

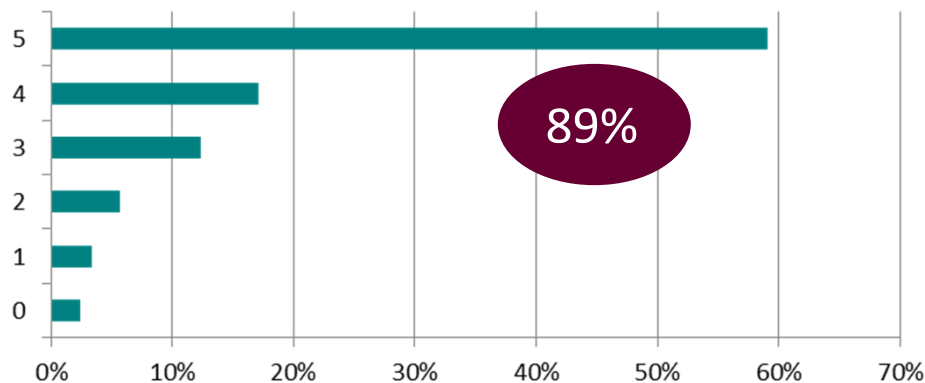
INFORMAÇÃO SOBRE CUSTOS  
DOS CUIDADOS DE SAÚDE  
NO SERVIÇO NACIONAL DE SAÚDE



## Concorda com a informação de custos?



## Entendeu a informação que consta da informação de custos que lhe foi entregue?

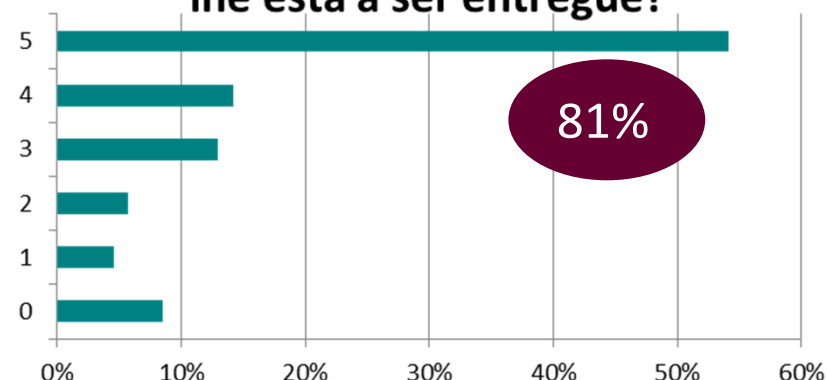


## Experiência Piloto



CENTRO  
HOSPITALAR  
DE LISBOA  
CENTRAL, EPE

## Considera útil a informação que lhe está a ser entregue?



0 - Discordo Completamente  
5 - Concordo Completamente